



HELDEN-Werkstatt

Heinrichshütte Hattingen

16. April bis 31. Oktober 2010



Eine Kinder- und Jugendausstellung zur Schau 'HELDEN. Von der Sehnsucht nach dem Besonderen'

www.helden-werkstatt.lwl.org



Die HELDEN-Werkstatt Eine Ausstellung zum Anfassen und Mitmachen

Was sind Helden? Wie entstehen sie? Haben verschiedene Kulturen und Generationen unterschiedliche Helden? Deckt sich der Helden-Begriff von Jungen und Mädchen? Brauchen wir heute überhaupt noch Vorbilder?

In der HELDEN-Werkstatt präsentieren rund 1.600 Schülerinnen und Schüler aus dem Ruhrgebiet zwischen zehn und zwanzig Jahren ihre Antworten. Unter Anleitung ihrer Lehrerinnen und Lehrer, ausgerüstet mit Unterrichtsmaterialien aus dem LWL-Industriemuseum haben die Jugendlichen die Helden von früher und heute unter die Lupe genommen.

Sie untersuchten Helden-Eigenschaften und fragten, was sie bedeuten. Sie verdeutlichen: Held sein bringt nicht nur Ruhm und Ehre, sondern hat auch seine Schattenseiten. Gemeinsam mit Künstlern und Medienpädagogen haben die Jugendlichen ihre Helden-Interpretationen gestaltet: Sie haben sie in Stein gemeißelt, in Metall gegossen, in Holz gesägt, mit Acryl auf Leinwand gezeichnet und gemauert. Sie haben zum Thema Helden programmiert, gedichtet, musiziert und gespielt.

Das LWL-Industriemuseum führte die 250 Helden-Objekten in der HELDEN-Werkstatt zusammen. Die Mitmach-Ausstellung lädt groß und klein ein, sich selbst ein Helden-Bild zu machen oder in die Rolle von Helden zu schlüpfen. Wer will, kann versuchen, die Welt anzuheben, sein Heldenwissen erproben oder den Superman in sich suchen.



Veranstaltungen (Eintritt frei)

Sa | 12.06.2010 | 15 Uhr

**Konzert HELDEN-Werkstatt:
Jugendorchester Bachkreis Bergkamen**

Wie spannend es sein kann, sich durch Melodien an Helden aus Kinofilmen zu erinnern, erleben die Zuhörer im Helden-Konzert.



Di | 15.06.2010 | 10-13 Uhr

Schultag HELDEN-Werkstatt: Theaterfestival

Schülerinnen und Schüler präsentieren ihre Ergebnisse aus der HELDEN-Werkstatt.

Schule Oberwiese Waltrop: Eine ruhige Heldentat

Die Fußballfans von Schalke 04 und BVB stehen sich unversöhnlich gegenüber. Doch mit Körperpyramiden oder Flugrollen heben die Akteure Hass und Ablehnung heldenhaft auf. So entsteht der Wunsch, gemeinsam einen neuen Verein zu gründen: Spielvereinigung RUHR.2010.

**Günther-Eckerland-Realschule Marl:
Claus Schenk Graf von Stauffenberg**

An einem Tag in den 1950er Jahren kommt Konstanze aus der Schule – mit der Aufgabe, einen Aufsatz über ihre Eltern zu schreiben. Doch über ihren Vater weiß sie nur wenig. Auf ihre Frage hin erzählt die Mutter: wie der Vater Claus Schenk Graf von Stauffenberg von einem Soldaten zu einem Widerstandskämpfer wurde.

Gesamtschule Hemer: Graslöwe

Mitten im Ozean liegt eine wunderschöne Insel, die auf keiner Karte verzeichnet ist. Auf der Insel lebt der Graslöwe mit einer grünen Mähne. Zusammen mit seinen Freunden hat er eine wichtige Aufgabe übernommen. Er sorgt dafür, dass die wunderschöne Natur auf der Insel unberührt bleibt.

Gustav-Heinemann-Hauptschule Schwelm: Sportfechten

Zwischen den Theaterstücken führen Schülerinnen und Schüler der Sportgemeinschaft Fechten kunstvolle Duelle auf.

Di-Do | 17. - 19.08.2010 | jeweils 10-16 Uhr

Ferispaß in den Sommerferien: HELDEN-Reise

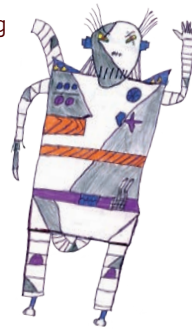
Auf der HELDEN-Reise des LWL-Industriemuseums lernen kleine Abenteurer die berühmtesten Helden aller Zeiten kennen. In der HELDEN-Werkstatt können sie selbst ihre HELDEN-Reise gestalten: Gemeinsam erfinden sie Heldengeschichte, schlüpfen in die Heldenrollen und -kostüme und führen ihre Heldenreise auf.

Alter: 8-12 Jahre | Teilnehmerzahl: max. 20
Kosten: 50 € pro Kind



Bildungspartner

- Bergkamen, Städtisches Gymnasium
- Bochum, LWL-Schulzentrum
- Schule am Leithenhaus, Förderschwerpunkt Hören und Kommunikation
- Schule am Haus Langendreer, Förderschwerpunkt körperliche und motorische Entwicklung
- Bönen, Ermelingschule, Grundschule
- Breckerfeld, Sankt-Jacobus-Realschule
- Castrop-Rauxel, Adalbert-Stifter-Gymnasium
- Datteln, Comenius Gymnasium
- Dorsten, Gesamtschule Wulfen
- Dortmund, Droste-Hülshoff-Realschule
- Dortmund, D.I.T.I.B. Zentral Moschee in der Kielstraße
- Essen, Hauptschule Karnap
- Fröndenberg, Gesamtschule
- Gelsenkirchen, Hauptschule an der Emmastraße
- Gevelsberg, Gemeinschaftshauptschule Gevelsberg
- Gladbeck, Städtisches Ratsgymnasium
- Hagen, Fritz-Steinhoff-Gesamtschule
- Hamm, Harkortschule
- Hamm, Matthias-Claudius Grundschule
- Hattingen, Gymnasium Holthausen
- Hemer, Gesamtschule
- Herne, Pestalozzi-Gymnasium
- Herten, Martin-Luther-Hauptschule
- Kamen, Gesamtschule
- Lünen, Geschwister-Scholl-Gesamtschule
- Marl, Günther-Eckerland-Realschule
- Oberhausen, Gesamtschule Osterfeld
- Recklinghausen, Gymnasium Hittorf
- Schwelm, Gustav-Heinemann-Hauptschule
- Schwerte, Gesamtschule
- Selm, Städtisches Gymnasium Selm
- Soest, LWL-Berufskolleg, Förderschwerpunkt Sehen
- Sprockhövel, Börgersbruch Gemeinschaftsgrundschule
- Unna, Werkstatt GmbH, Produktionsschule Textil
- Waltrop, Förderschule Oberwiese
- Wetter, Werner-Richard-Berufskolleg
- Witten, Adolf-Reichwein-Realschule
- Xanten, Marienschule, Realschule



Bildungspartner / Kooperationspartner



Führungen und museumspädagogische Angebote

Teilnehmerzahl: max. 20 | Dauer: 1,5 Stunden | Kosten: 40 € plus Eintritt
Mind. 2 Begleitpersonen (Eintritt frei) | Unterrichtsmaterialien zum Thema 'Helden' können unter www.helden-werkstatt.lwl.org heruntergeladen oder telefonisch angefordert werden.

Pippi, Wickie und Co. Rollen- und Verkleidungsspiel

Alter: 7-10 Jahre

Einsam oder gemeinsam! Sind Helden teamfähig?

Alter: 11-14 Jahre

Wie erkennt man einen Helden?

Für Schulklassen mit blinden und sehbehinderten Kinder

Bin ich ein Held? Rollenspiel mit Kostümen

Nur für Schulklassen und Gruppen mit sonderpädagogischem Förderbedarf.
Alter: 9-12 Jahre, mind. 3 Begleitpersonen (Eintritt frei)

HELDEN-Taten. Bastelwerkstatt für Kinder

Wir bieten Führungen durch die Ausstellung für Kinder von 6-10 und 11-14 Jahren mit wechselnden Werkstätten. Dauer: 3 Stunden | Teilnehmerzahl: max. 25 | Kosten: 2 € Eintritt plus 5 € Materialkosten



Werkstatt-Themen

Guck Mal! Denk Mal! Mach Mal!

Helden werfen sich in Pose. Immer zeigen sie sich von ihrer „Schokoladenseite.“ Die Kinder probieren vor den Ausstellungsobjekten verschiedene Posen aus. Anschließend werden Helden-Denkmal in Ton geformt.

Helden können sich verwandeln

Die Kinder erkunden unterschiedliche Helden und schlüpfen selbst in Helden-Kostüme. Zusammen mit ihren Lieblingsobjekten posieren sie für ein Foto, das sie mit nach Hause nehmen können.

Helden der Lüfte

In der HELDEN-Werkstatt bauen Kinder Fluggeräte für und mit ihren Helden und bringen sie auf dem Museumsgelände zum fliegen.

Helden – alle aus einem Guss?

Helden tragen Orden und gewinnen Medaillen. Der Workshop lässt Jugendliche unter Anleitung ein Modell für ihre Medaille entwerfen. In der Schaugießerei des Fördervereins Industriemuseum Heinrichshütte e.V. können sie ihr Modell in Sand einformen und in Aluminium abgießen.

Social Painting „Kleine Helden“

Kunstaktion von Klaus Schröder bis 25.09.2010 (Offene Termine am 18.04., 23.05., 20.06., 08.08., 05.09., 03.10., jeweils von 11-16 Uhr)
Jeder malt seinen Helden. Die Zeichnungen werden nach einem statistischen Verfahren zu einem einzigen Bild verschmolzen. Das Bild findet dann – unter Angabe der einzelnen großen und kleinen Künstler – einen Platz in der HELDEN-Werkstatt.

Teilnahme für Kinder und Erwachsene über das Internet möglich.

HELDEN-Werkstatt
16. April bis 31. Oktober 2010



LWL-Industriemuseum
Westfälisches Landesmuseum für Industriekultur
Heinrichshütte Hattingen
Werksstraße 31-33
45527 Hattingen

Informationen und Gruppenbuchungen

Telefon: 02324 9247-142
Fax: 02324 9247-143
E-Mail: helden@lwl.org

Öffnungszeiten

Dienstag bis Sonntag:
10-18 Uhr (letzter Einlass 17:30 Uhr)
Freitag: 10-21:30 Uhr (letzter Einlass 21:00 Uhr)
Montags geschlossen, außer an Feiertagen
(Ostermontag (5.4.) und Pfingstmontag (24.5.))

Verkehrsanbindung

Mit der Bahn: Hattingen / Ruhr (3,2 km bis zum Museum)





HELDEN- Werkstatt



Henrichshütte Hattingen

16. April bis 31. Oktober 2010

Eine Kinder- und Jugendausstellung zur Schau
,HELDEN. Von der Sehnsucht nach dem Besonderen'



www.helden-werkstatt.lwl.org