

## OCR Texterkennung Freeware

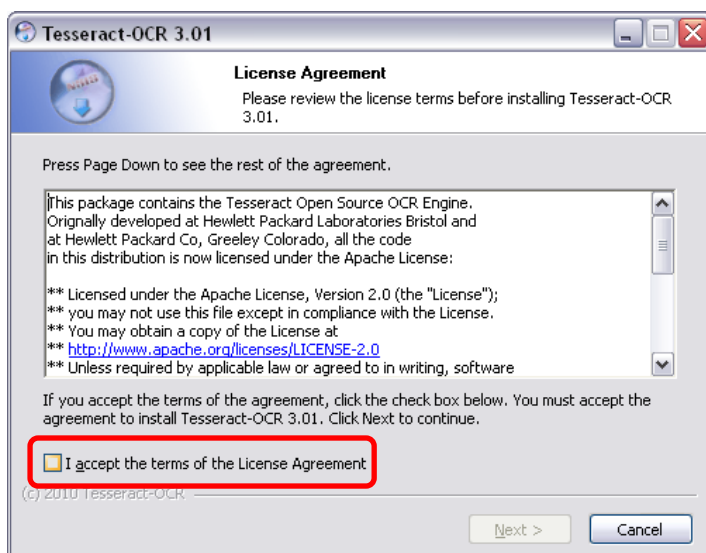
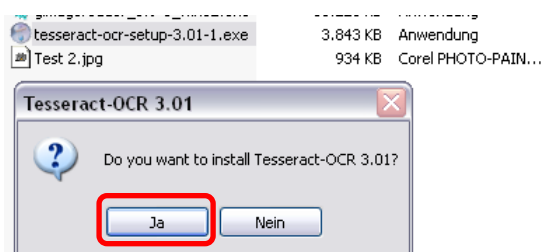
- Tesseract OCR 3.01-1  
<http://code.google.com/p/tesseract-ocr/downloads/list>
- gImage Reader 0.9  
<http://sourceforge.net/projects/gimagereader/files/latest/download?source=files>

Zunächst einmal müssen folgende oben genannte Programme aus dem Internet heruntergeladen werden. Hierzu einfach die Links anklicken und den Anweisungen der Website folgen.

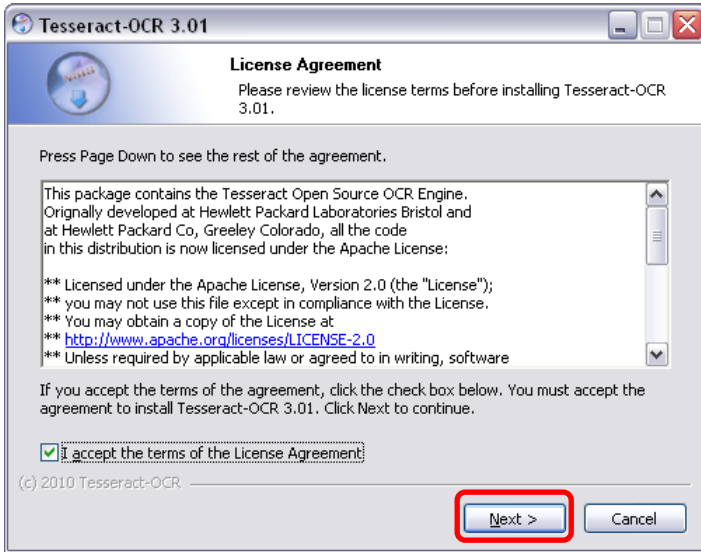
Nachdem die zwei Dateien (Installationsdateien) heruntergeladen wurden können diese nun installiert werden. Wir beginnen mit der Software Tesseract OCR 3.01-1

### Installation Tesseract OCR 3.01-1

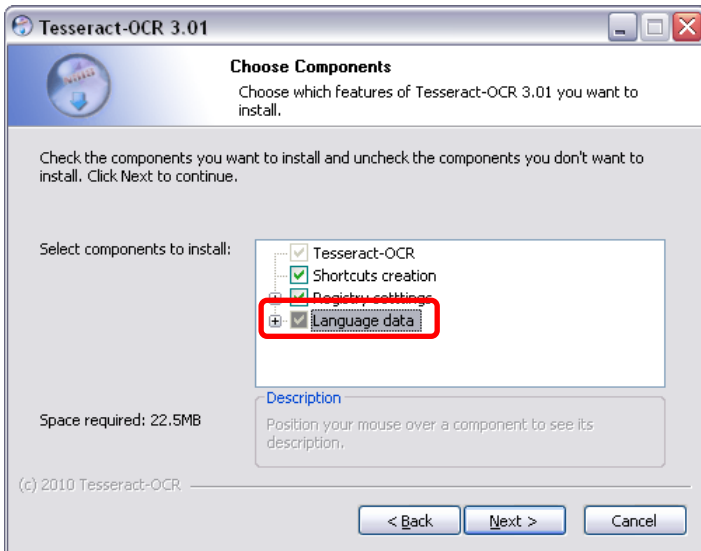
Direkt nach dem Doppelklick auf die tesseract-ocr-setup-3.01-1.exe erfolgt eine Abfrage ob man das Produkt wirklich installieren möchte. Diese Abfrage bitte mit Ja bestätigen



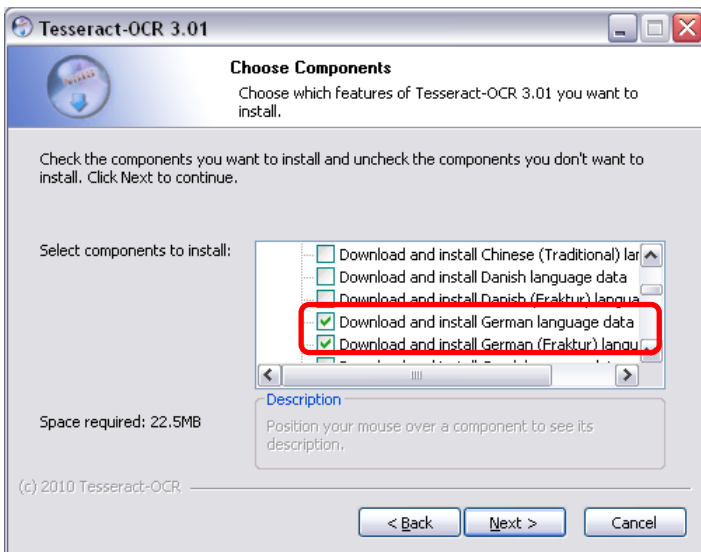
Anschließend wird man gebeten die Lizenzenbedingungen zu akzeptieren.



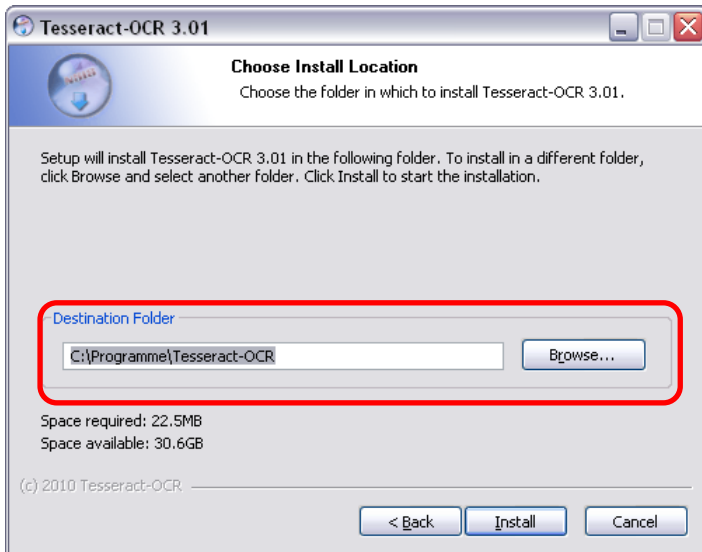
Mit einem Klick auf Next geht es dann anschließend weiter.



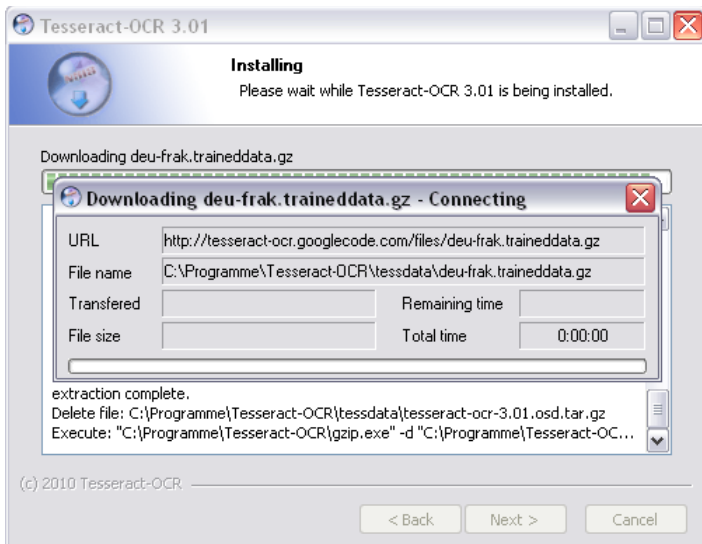
Es folgt eine Auflistung der Komponenten welche installiert werden. Hierbei muss bei der Language data eine Ergänzung vorgenommen werden.



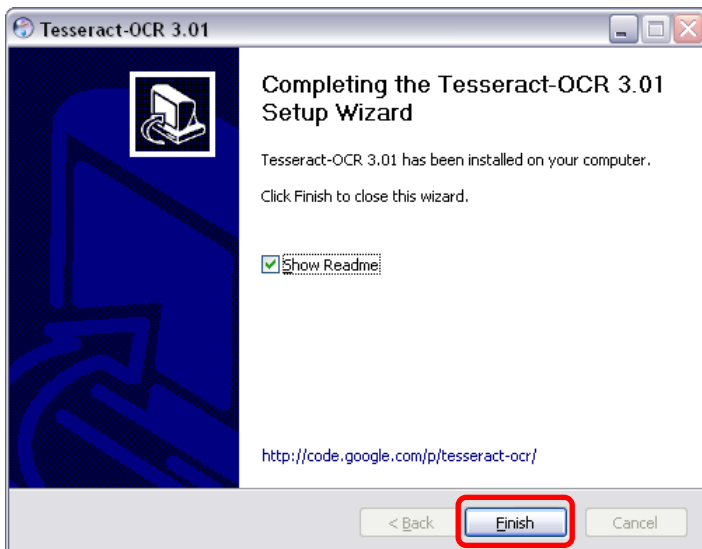
Hier muss ausgewählt werden welche Sprachen die OCR Software erkennen soll. In unserem Fall soll die Deutsche Sprache (heutige Schrift) und altdeutsche Schrift (Fraktur Schrift) erkannt werden. Anschließend auf Next klicken.



Jetzt muss noch das Installationsverzeichnis ausgewählt werden. Es wird aber empfohlen dies auf den Standardeinstellungen zu belassen. Mit Klick auf Install wird das Programm installiert.



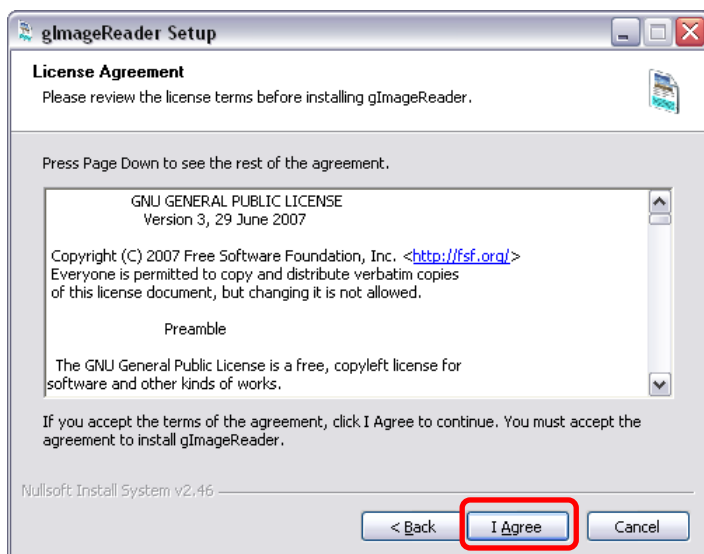
Das Programm wird nun installiert. Zum Download der angewählten Language Dateien ist eine Internetverbindung erforderlich. Ansonsten erscheint eine Fehlermeldung.



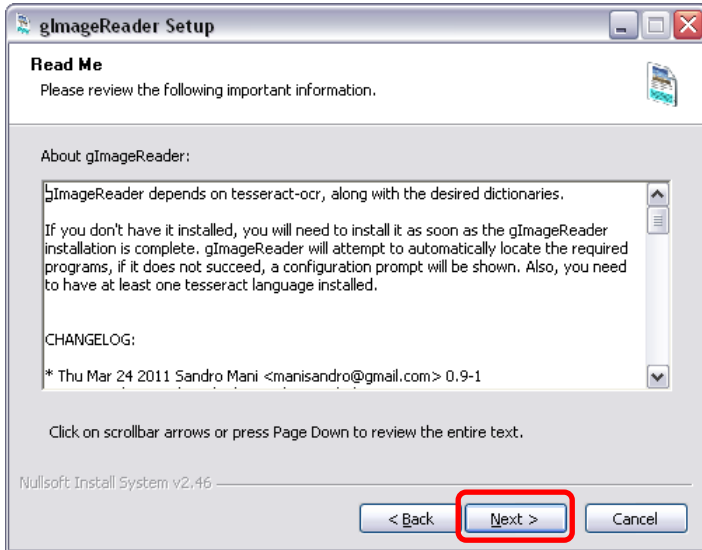
Herzlichen Glückwunsch, Sie haben nun die Installation von Tesseract OCR erfolgreich abgeschlossen. Zum Abschluss klicken Sie bitte auf den Button Finish. Anschließend wird sich eine Readme Datei öffnen mit Informationen zum Programm.

Nachdem die Installation von Tesseract OCR abgeschlossen wurde könnten nun Texte über die Windows Konsole eingelesen werden. Dieser Vorgang ist allerdings ziemlich umständlich, sodass es sich empfiehlt eine grafische Oberfläche zu installieren.

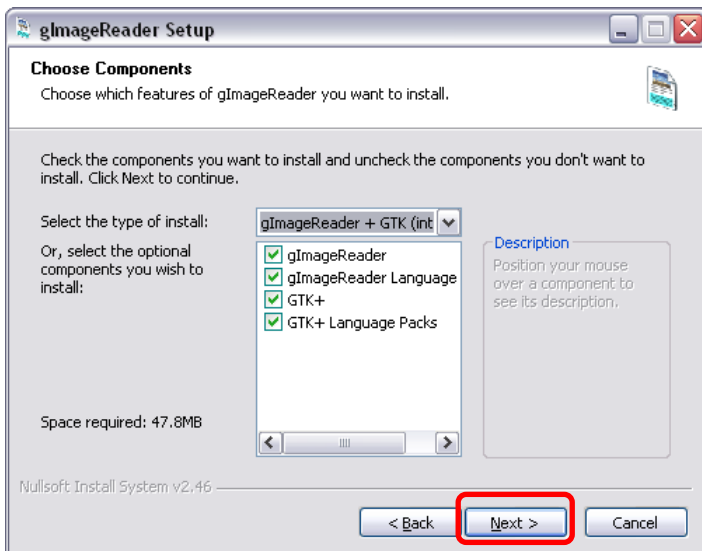
Erst einmal klicken Sie bitte auf Next



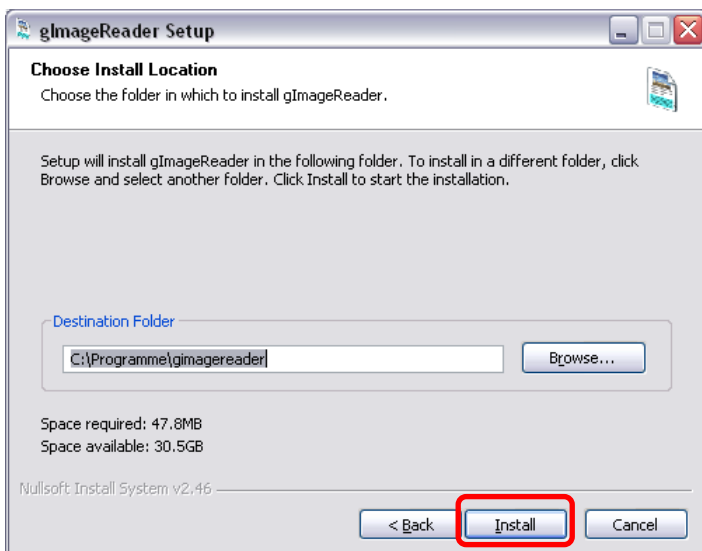
Es erscheinen die Lizenzbedingungen. Klicken Sie auf I Agree um die Lizenzbedingungen zu akzeptieren und Fortzufahren.



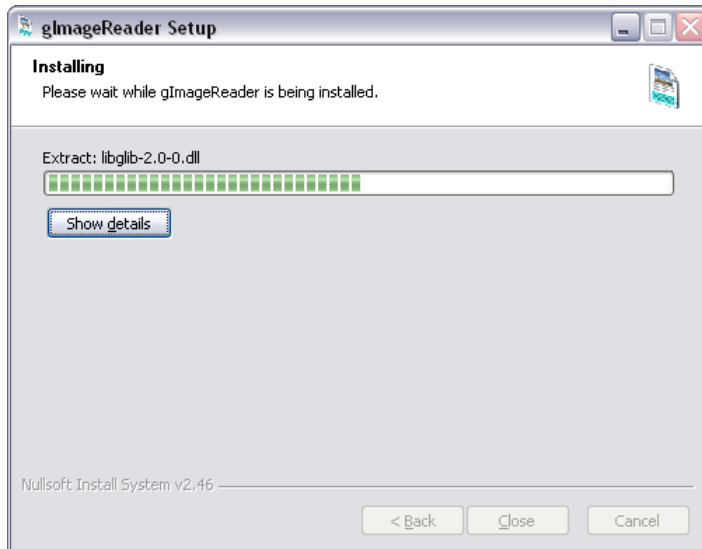
Anschließend erfolgt der Hinweis das zur Nutzung des gImageReader vorher tesseract OCR installiert sein muss. Mit Next geht es weiter.



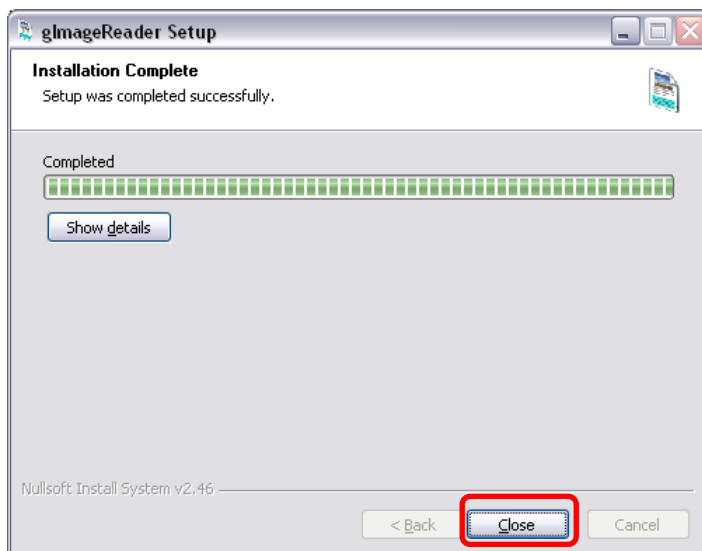
Lassen Sie bitte die Einstellungen so wie sie hier im Bild angegeben werden und klicken auf Next.



Jetzt muss noch das Installationsverzeichnis ausgewählt werden. Es wird aber empfohlen dies auf den Standardeinstellungen zu belassen. Mit Klick auf Install wird das Programm installiert.



Das Programm wird nun installiert.

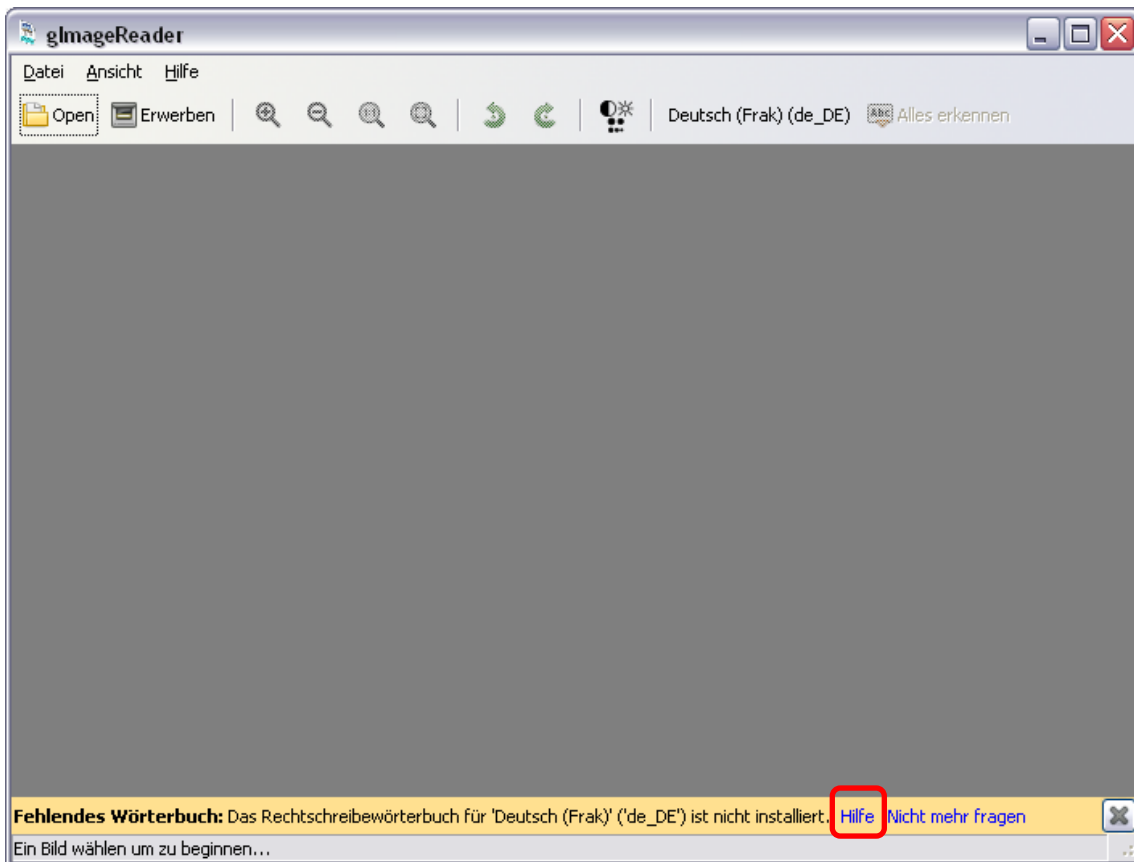


Die Installation ist nun abgeschlossen.  
Mit Close wird das Fenster geschlossen.

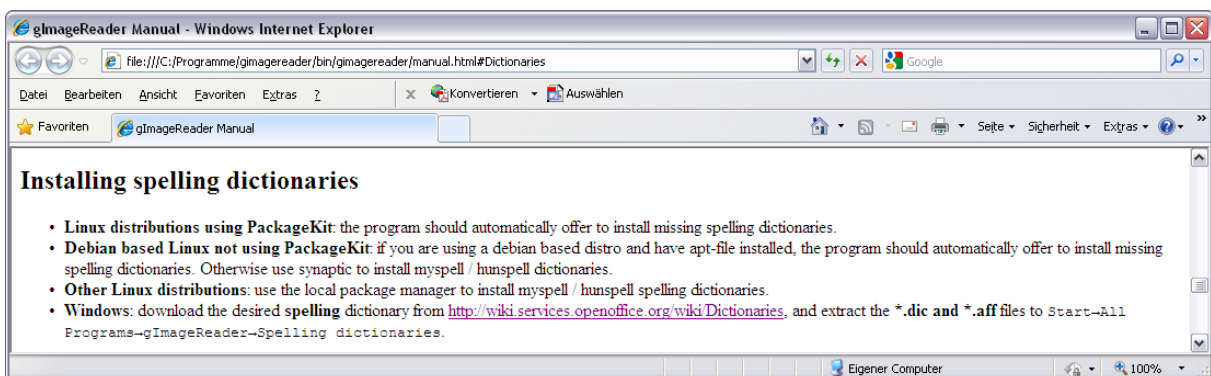
Herzlichen Glückwunsch! Sie haben die Installation beider Programme erfolgreich abgeschlossen. Auf Ihrem Desktop erscheint nun eine Verknüpfung für das Programm gImageReader.

Nun können Sie das Programm starten.

Wenn Sie das Programm erstmalig starten erscheint ein Hinweis in dem farblich markierten Balken. Bitte klicken Sie hier auf Hilfe um die fehlenden Wörterbücher einzupflegen.



Es erscheint ein Website, wo sie bitte den markierten Link anklicken.





## German (Germany, ...)

- **OpenOffice.org 3.x Extensions (Spelling dictionaries, Hyphenation, Thesaurus):**
  - Extension "German (de-DE-frami) dictionaries: spell checking, hyphenation, thesaurus" for locale Germany de-DE [\(recommended\)](#)
  - Extension "German (de-CH-frami) dictionaries: spell checking, hyphenation, thesaurus" for locale Switzerland de-CH [\(recommended\)](#)
  - Extension "German (de-AT-frami) dictionaries: spell checking, hyphenation, thesaurus" for locale Austria de-AT [\(recommended\)](#)
  - Extension "German dictionary, hyphenation patterns and thesaurus" for locales de-DE, de-AT and de-CH [\(recommended\)](#), by Björn Jacke
- **OpenOffice.org 3.x Extensions (Supplementary spelling dictionaries for special use/subjects):**
  - Extension Deutsches Fachspezifisches Ergänzungswörterbuch German Specialist Supplemental Dictionary [\(recommended\)](#)
  - Extension Philosophical spell-check dictionary for German [\(recommended for philosophical terms\)](#), by Jan Schreiber,
- **OpenOffice.org 3.x Extension Thesaurus**
  - Daily snapshot of OpenThesaurus [\(recommended\)](#)
- **Old spelling dictionaries, hyphenation, thesaurus (outdated):**
  - *Spelling Dictionaries:* The new orthography dictionary with compound word support is shipped with OpenOffice.org since
    - Recommended version (requires OpenOffice.org 2.0.2 or later):
      - German (Germany [\(recommended\)](#), Switzerland [\(recommended\)](#), Austria [\(recommended\)](#)) by Franz Michael Baumann, an extended version of Björn Jacke
    - Others versions:
      - German (Germany, Switzerland, Austria) [\(recommended\)](#) by Björn Jacke [\(recommended\)](#) latest snapshots of the hunspell dictionary derived
      - German (Germany) [\(recommended\)](#) by Björn Jacke [\(recommended\)](#) This is a dictionary in myspell format used up to OpenOffice.org 2.0.1, 2
      - German (Germany - mit Komposita, alte & neue Rechtschreibung gemischt) [\(recommended\)](#) by Eleonora [\(recommended\)](#) This is a dictionary
      - German (Germany - mit Komposita, neue Rechtschreibung) [\(recommended\)](#) by Eleonora [\(recommended\)](#) This is a dictionary in myspell form
  - *Hyphenation:*
    - German (Germany) [\(recommended\)](#) 2006-01-20
    - German (Switzerland) [\(recommended\)](#) 2006-01-20
  - *Thesaurus:*
    - German (Germany) [\(recommended\)](#), requires OpenOffice.org 2.x or later, 2008-01-05
    - German (Switzerland) [\(recommended\)](#), requires OpenOffice.org 2.x or later, 2008-01-05
  - *Pack* [\(recommended\)](#) 2005-11-02

Es erscheint ein neues Fenster wo die Datei heruntergeladen werden kann.  
 Nachdem die Dateien heruntergeladen wurden müssen diese entpackt werden.  
 Hilfreich hierzu ist z.B. das Programm 7 Zip | <http://www.7-zip.de/download.html>

Von den entpackten Paketen müssen nun die Dateien mit der Dateiendung .dic und .aff in folgendes Verzeichnis kopiert werden:

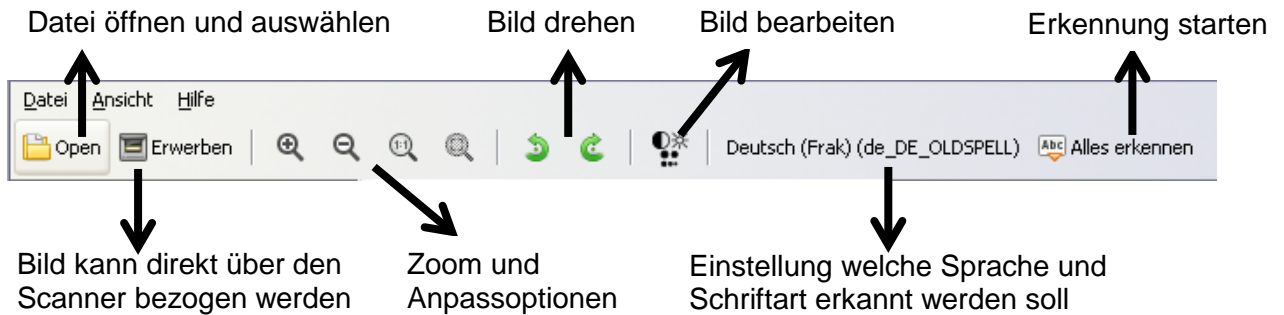


C:\Programme\gimagereader\share\myspell\dicts

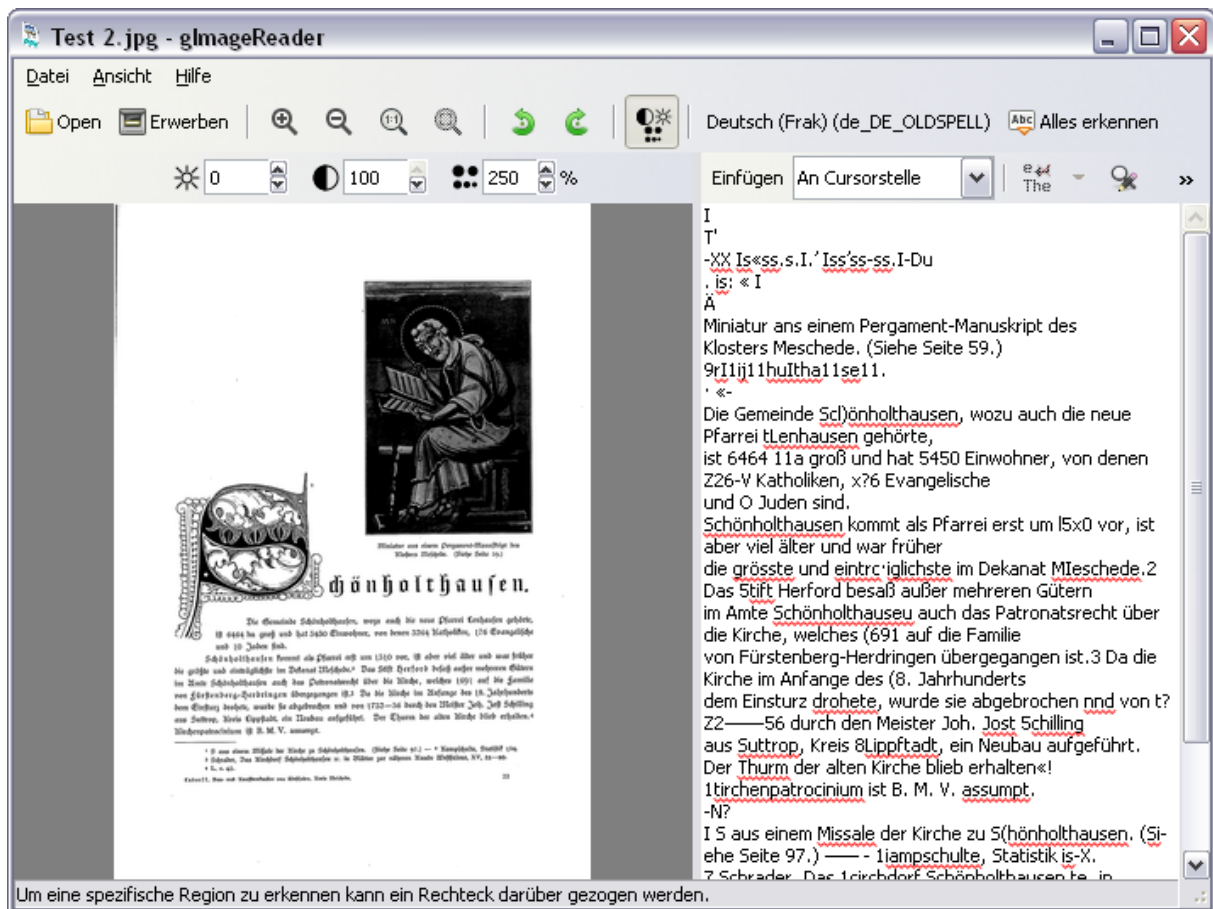
Der Pfad stimmt nur wenn die Verzeichnisse bei der Installation nicht verändert wurden. Ansonsten muss der erste Ordner und der Laufwerksbuchstabe angepasst werden.

Jetzt kann aber endlich mit dem Programm gearbeitet werden.

Erklärung der Menüleiste



Das Resultat sieht später so aus:



Installationsanleitung und Weblinks wurden zusammengestellt von Andrei Deutenberg (Gemeinde Finnentrop)