

# Zahlen-Daten –Fakten

## Mobbing in der Schule

## Wie sieht es mit der **Verbreitung** von Mobbing an Schulen aus?

Die nachfolgenden Statistiken beruhen auf Untersuchungen, in denen Schüler und Schülerinnen mittels eines Fragebogens angaben, wie häufig sie nach ihrer subjektiven Einschätzung Betroffene von Mobbing-Aktivitäten ihrer Mitschüler waren bzw. als Mobber gegenüber Mitschülern tätig waren.

**Olweus (1991):** Norwegen ♦ Stichprobe = ca. 130.000 Schüler

**Whitney & Smith (1993):** England ♦ Stichprobe = nicht bekannt

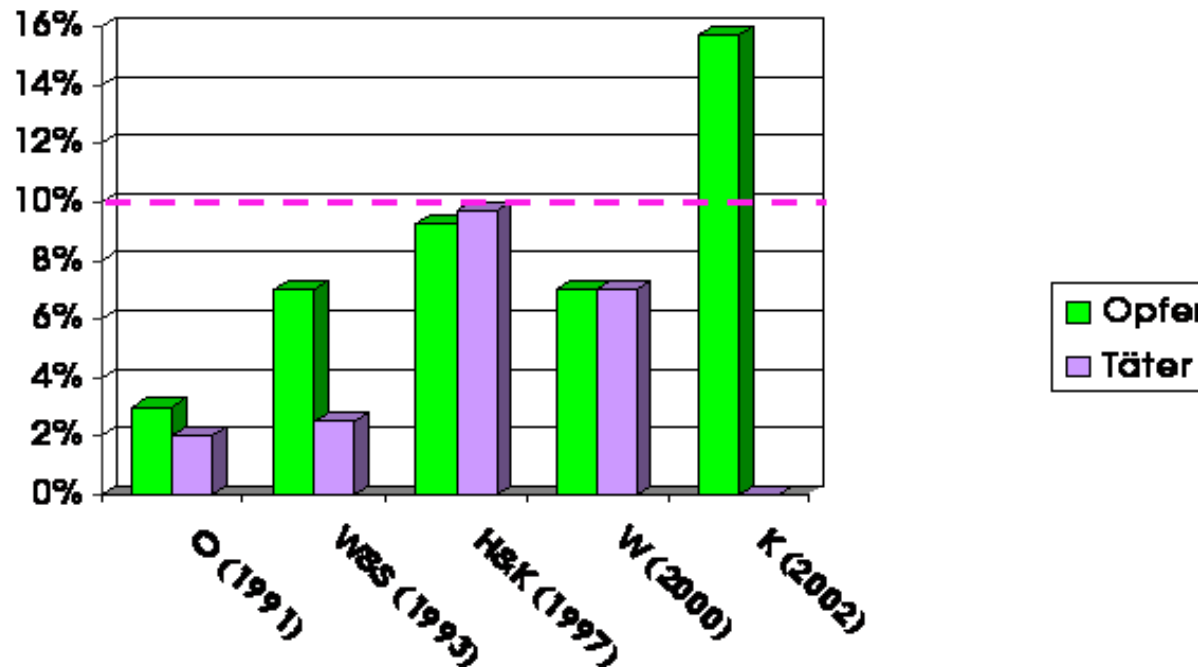
**Hanewinkel & Knaack (1997):** Deutschland, Schleswig-Holstein ♦ Stichprobe = 14.788 Schüler

**Weiß (2000):** Deutschland, Baden Württemberg ♦ Stichprobe = 900 Schüler

**Kasper (2002):** Deutschland, Baden Württemberg, Nordrhein-Westfalen, Rheinland Pfalz, Sachsen ♦ Stichprobe = 1.933 + 982 (Kontrollstichprobe) Schüler

Darüberhinaus werde ich Ergebnisse eines Projektes der Universitäten Stuttgart, München und Freiburg verwenden, die von Oktober 1999 bis November 2000 ein Mobbing Telefon eingerichtet und wissenschaftlich begleitet haben. Hier wurden 5892 Anrufe registriert. 65% dieser Anrufe waren leider nicht Ernst zu nehmen.. 11,8 % ( 695) der Anrufer nutzten aber die Möglichkeit der intensiven Beratung

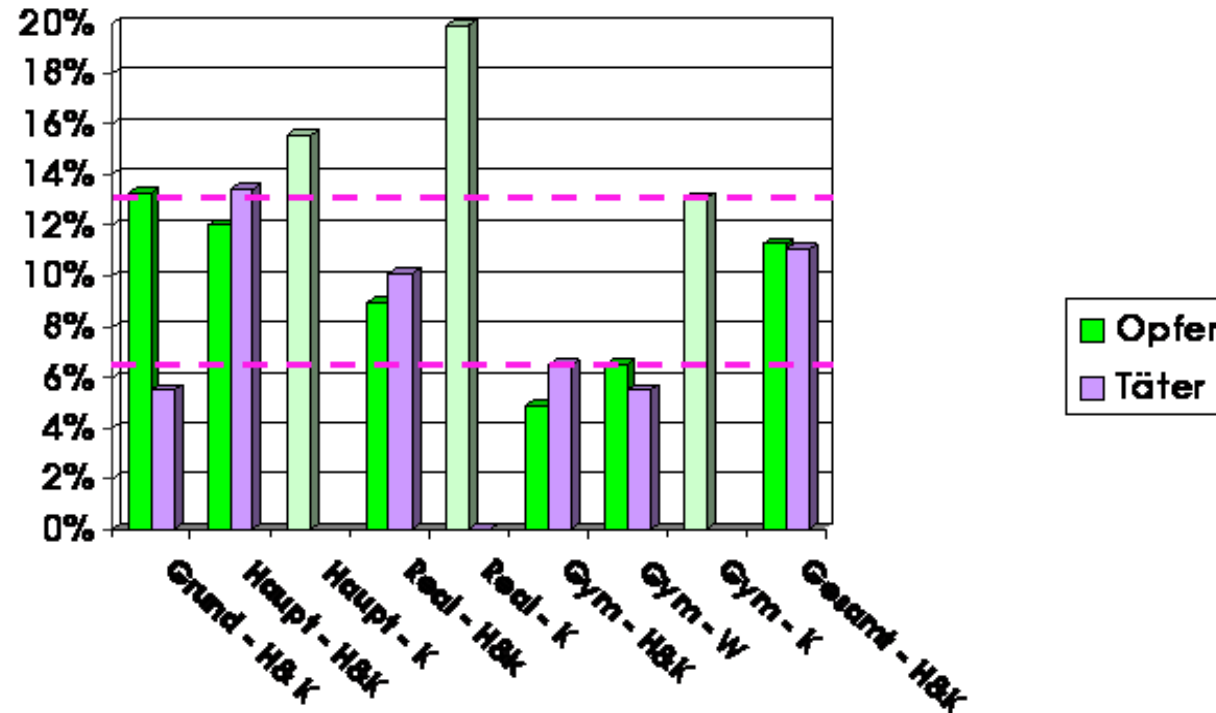
generelle Verbreitung von Mobbing nach Betroffenen und Mobbern:



Schüler-Mobbing ist **bis zu 10%** für Betroffene sowie Mobber unter Schülern verbreitet.

Kasper verwendet einen anderen Fragebogen als die übrigen Autoren (SMOB-Fragebogen, der nur die Opfer von Mobbing erfasst), was neben stichprobenspezifischen Gründen zu einer erhöhten Mobbingrate von 16% führt.

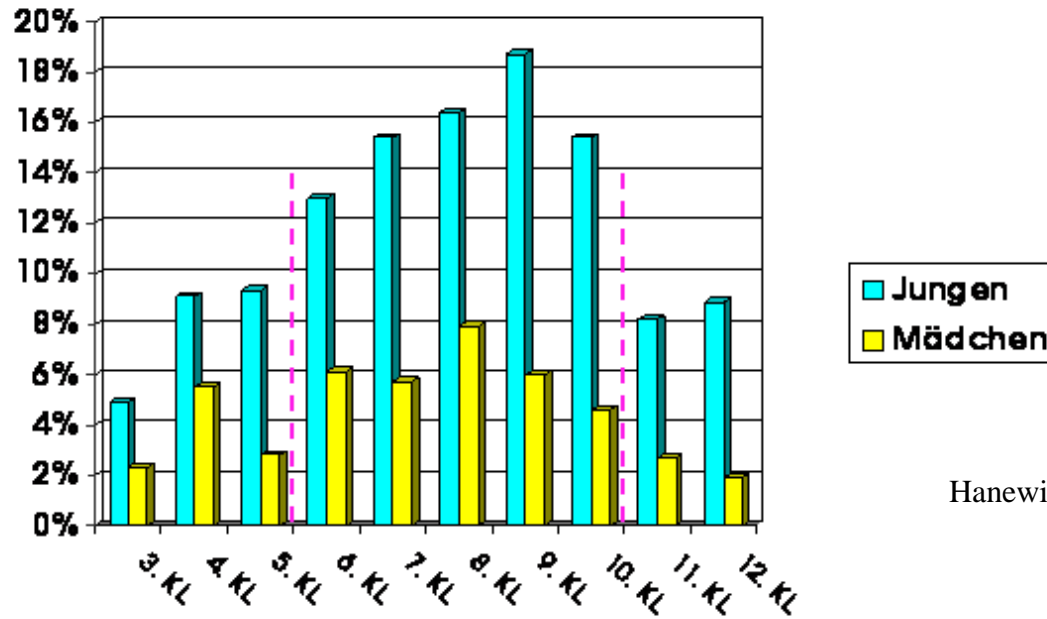
### Verbreitung von Mobbing nach Schulart:



An Gymnasien wird weniger gemobbt als an anderen Schulen.

Das belegen auch die Ergebnisse von Kasper (hell-grüne Säulen), die grundsätzlich höhere Verbreitungsraten als die anderen Untersuchungen aufweisen.

### Verbreitung von Mobbern nach Klassenstufen:

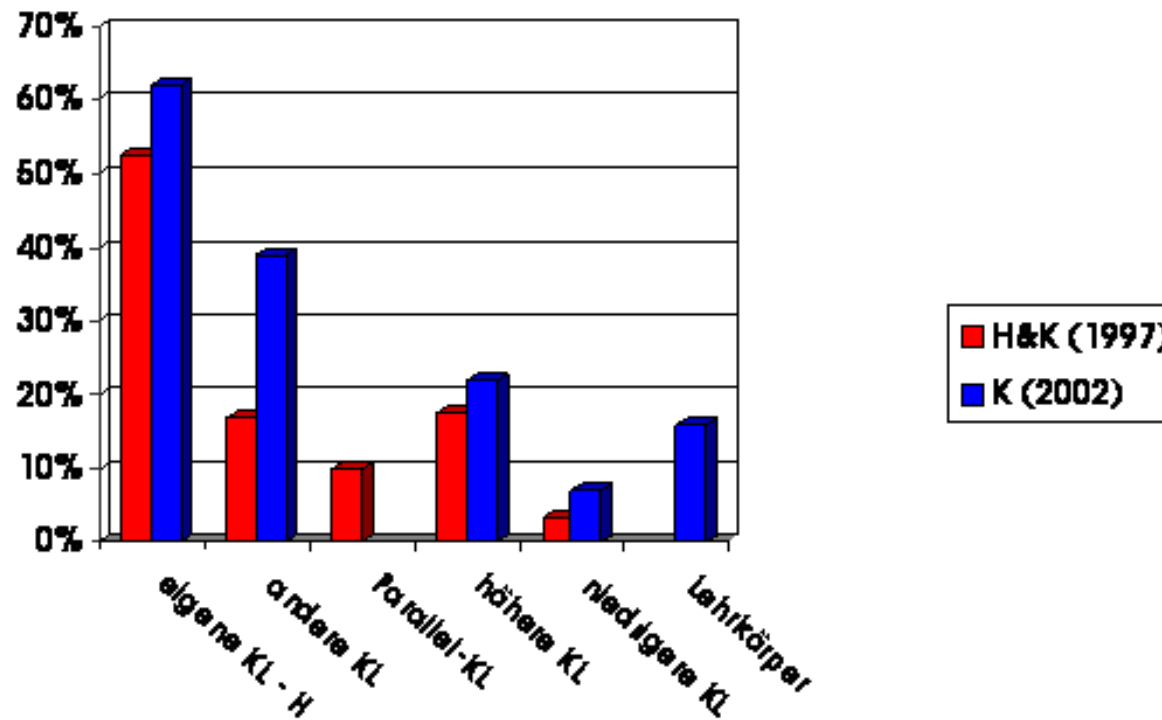


Hanewinkel & Knaack (1997)

Mobber sind **besonders häufig zwischen 6. und 10. Klasse** anzutreffen.

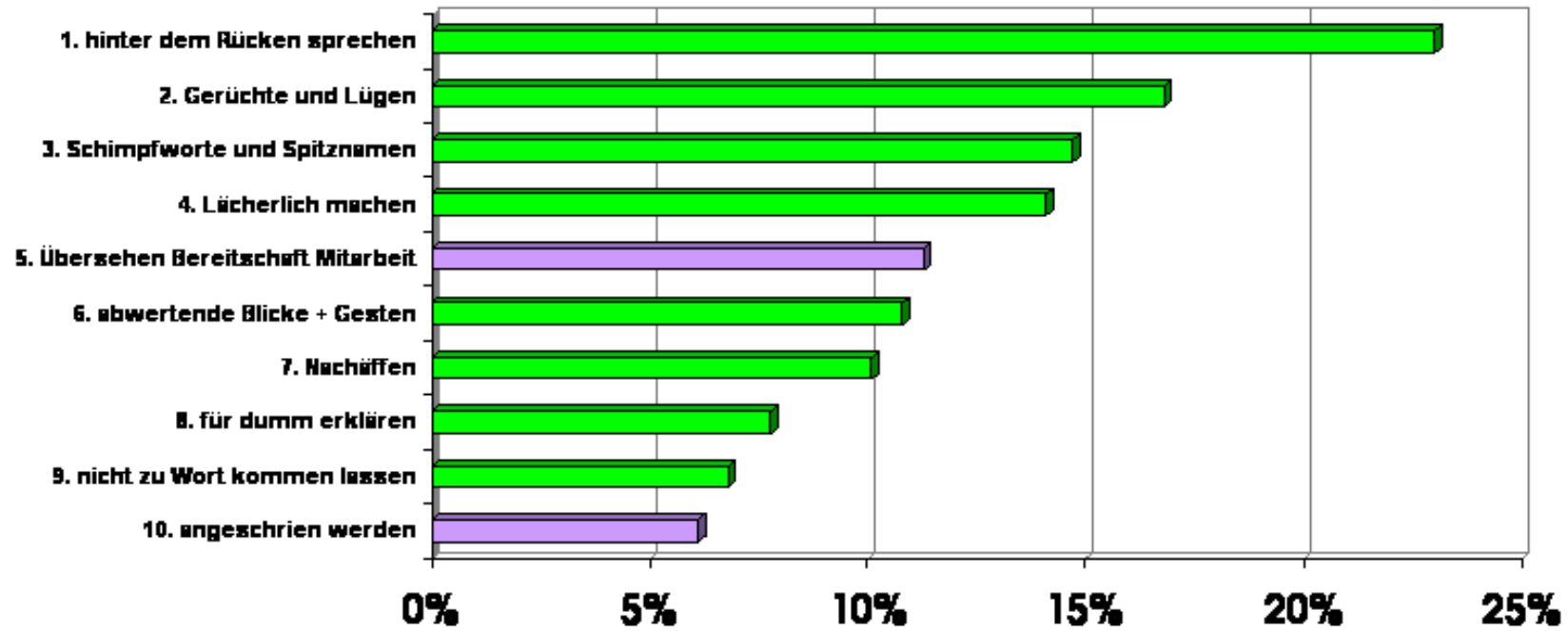
Mobber sind **überwiegend männlich**.

### Klassenzugehörigkeit des Mobbers:



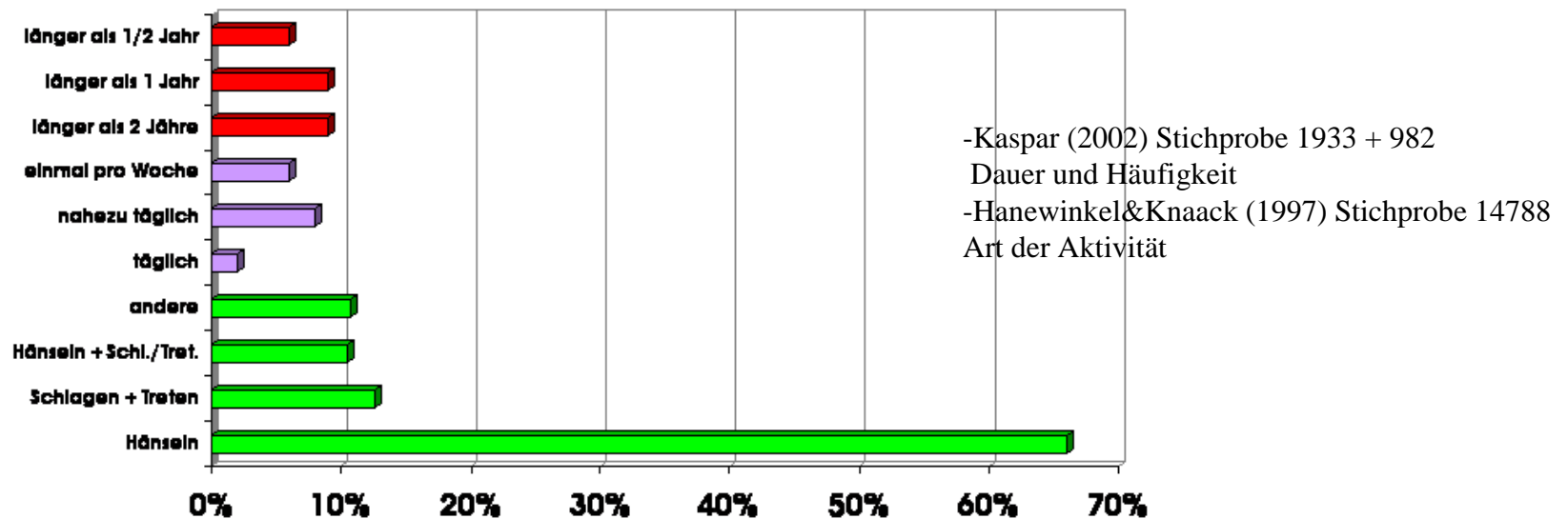
Mobber stammen zu 50% aus der Klasse des Betroffenen.

### Verbreitung einzelner Mobbing-Aktivitäten unter Schülern:



Das sind die Top 10 der Mobbing - Aktivitäten

Verbreitung von Mobbing-Aktivitäten nach Dauer, Häufigkeit und Art:



**Verbale Mobbing-Aktivitäten** sind bedeutend **häufiger als körperliche** Formen.

In **25%** der Fälle dauert Mobbing bereits **länger als ein halbes Jahr** an.

In **10%** aller Fälle tritt Mobbing **nahezu täglich** auf.



# Wie wird gemobbt?

## **Mobbingtelefon Freiburg:**

- Physisches Mobbing 25,1%
- Verbales Mobbing 55,6%
- Gerüchteverbreiten ( indirektes Mobbing) 19,3%

## **Mobbingtelefon München:**

- Psychische & physische Schikanen 88%
- Verbales Mobbing 12%
- Indirektes Mobbing 0%

# Wie häufig wird gemobbt?

## **Freiburg**

- 2 –3 mal in der Woche 23,1%
- Täglich 67,2%

## **München**

- 1 X in der Woche 7%
- 2 – 3 X in der Woche 4%
- Mehrmals die Woche 20%
- Täglich 68%

# Die Dauer von Mobbing

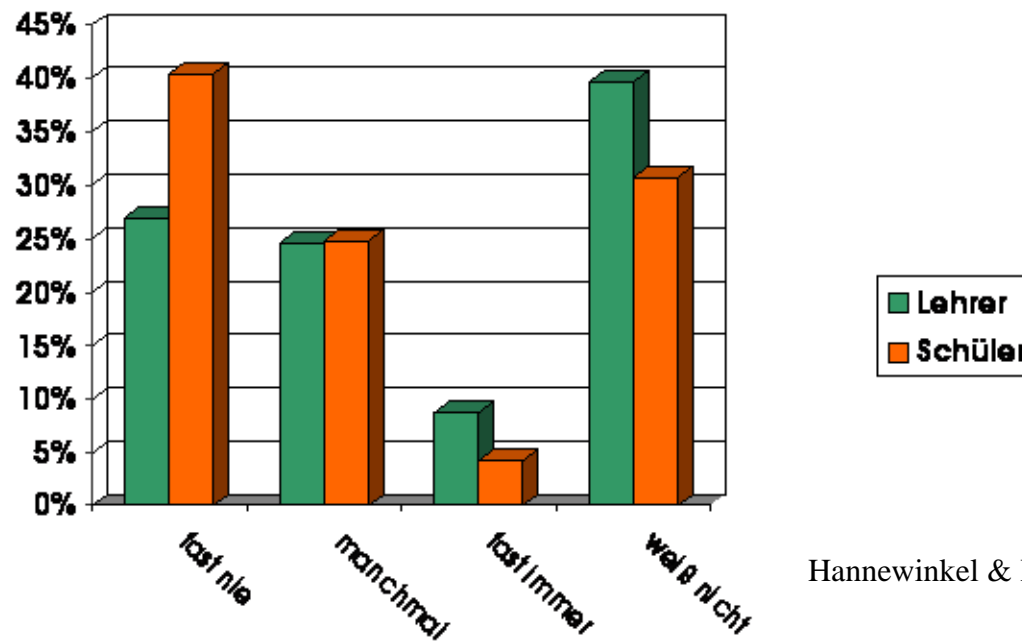
## **Freiburg**

- Bis zu 3 Monate 25%
- 3 – 6 Monate 38%
- 6 Monate bis zu 3 Jahren 37%

## **München**

- 1 – 6 Monate 26%
- 6 – 12 Monate 10%
- Länger als 12 Monate 58%

### Verbreitung des Unterbindens von Mobbing aus Schülersicht:



Hannewinkel & Knaack (1997) Stichprobe 14788

Das **Eingreifen von Lehrern** wird aus Schülersicht als **eher schwach** erlebt.