

LWL-Patientenbefragung 2013

November 2013

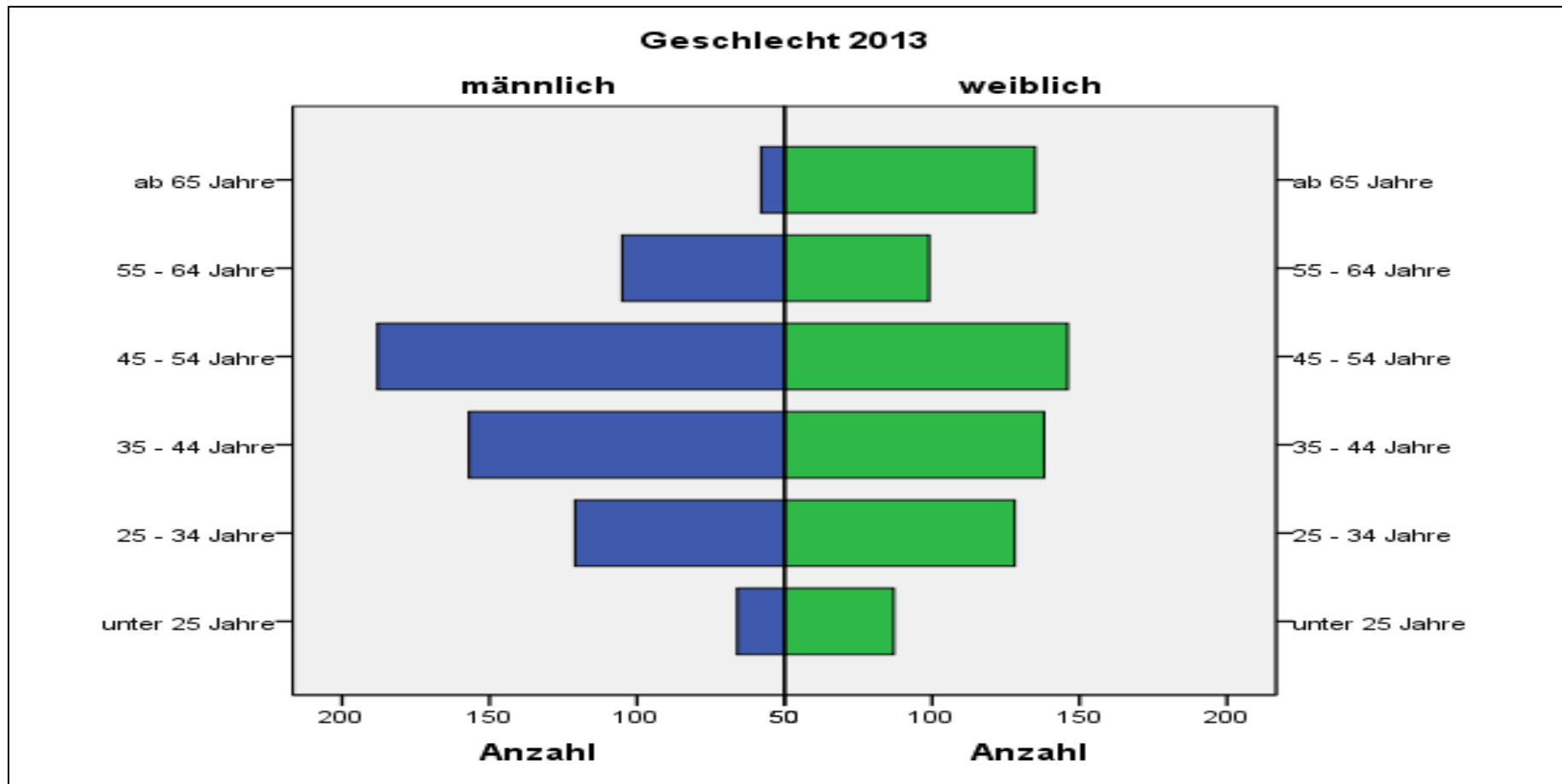
Ergebnisse LWL-Klinik Marsberg

Rücklaufquote: 59,7
Gesamtrücklauf: 41,3

Geschlechterverhältnis pro Altersgruppe

Stichprobe 2013

Insgesamt: 1.614 Teilnehmer



Fragebogen

zur Erhebung der Patientenzufriedenheit im LWL PsychiatrieVerbund2013

Patientenbefragung November 2013 zur Qualität in der LWL-Klinik

Abteilung/Bereich (vom Stationspersonal auszufüllen)


Allgemeinpsychiatrie Gerontopsychiatrie
 Suchtmedizin Psychotherapeutische Medizin / Psychosomatik
 Vollstationär Teilstationär / Tagesklinik

Station:


Sehr geehrte Patientin, sehr geehrter Patient,

Sie sind in unserer Klinik behandelt worden und werden demnächst entlassen. Damit wir die Qualität unserer Arbeit einschätzen können, bitten wir Sie um Ihre Meinung zu unserer Klinik. Bitte markieren Sie an einem beliebigen Punkt auf der Skala Ihre Einschätzung.



Behandlungsergebnis
 Mir geht es nach der Behandlung besser, und ich bin zuversichtlich, dass ich in Alltags-Situationen besser zurechtkommen werde.



Atmosphäre
 Ich habe die Atmosphäre auf der Station als angenehm empfunden.



Einbezug in die Behandlung

Ich habe genug Informationen über meine Erkrankung erhalten.	
Ich wurde in die Entscheidungen über meine Behandlung einbezogen.	

Wenn Sie in Zukunft stationäre Hilfe bräuchten, würden Sie wieder in unsere Klinik kommen?	<input type="checkbox"/> <input type="checkbox"/> <input type="checkbox"/> <input type="checkbox"/> <input type="checkbox"/> <input type="checkbox"/>						
	<table border="1" style="width: 100%; border-collapse: collapse;"> <tr> <td style="width: 16.6%;">Ja, auf jeden</td> <td style="width: 16.6%;"></td> <td style="width: 16.6%;">Teils-teils</td> <td style="width: 16.6%;"></td> <td style="width: 16.6%;">Nein, keines</td> <td style="width: 16.6%;">Keine Antwort</td> </tr> </table>	Ja, auf jeden		Teils-teils		Nein, keines	Keine Antwort
Ja, auf jeden		Teils-teils		Nein, keines	Keine Antwort		
Würden Sie die Klinik Ihren Freunden und Bekannten weiterempfehlen?	<input type="checkbox"/> <input type="checkbox"/> <input type="checkbox"/> <input type="checkbox"/> <input type="checkbox"/> <input type="checkbox"/>						
	<table border="1" style="width: 100%; border-collapse: collapse;"> <tr> <td style="width: 16.6%;">Ja, auf jeden Fall</td> <td style="width: 16.6%;"></td> <td style="width: 16.6%;">Teils-teils</td> <td style="width: 16.6%;"></td> <td style="width: 16.6%;">Nein, keines-falls</td> <td style="width: 16.6%;">Keine Antwort</td> </tr> </table>	Ja, auf jeden Fall		Teils-teils		Nein, keines-falls	Keine Antwort
Ja, auf jeden Fall		Teils-teils		Nein, keines-falls	Keine Antwort		

Was sollte Ihrer Meinung nach kurzfristig in unserem Krankenhaus geändert werden?

Noch einige anonyme Angaben zu Ihrer Person: Männlich Weiblich

Ihr Alter ist: unter 25 25-34 35-44 45-54 55-64 65 und älter

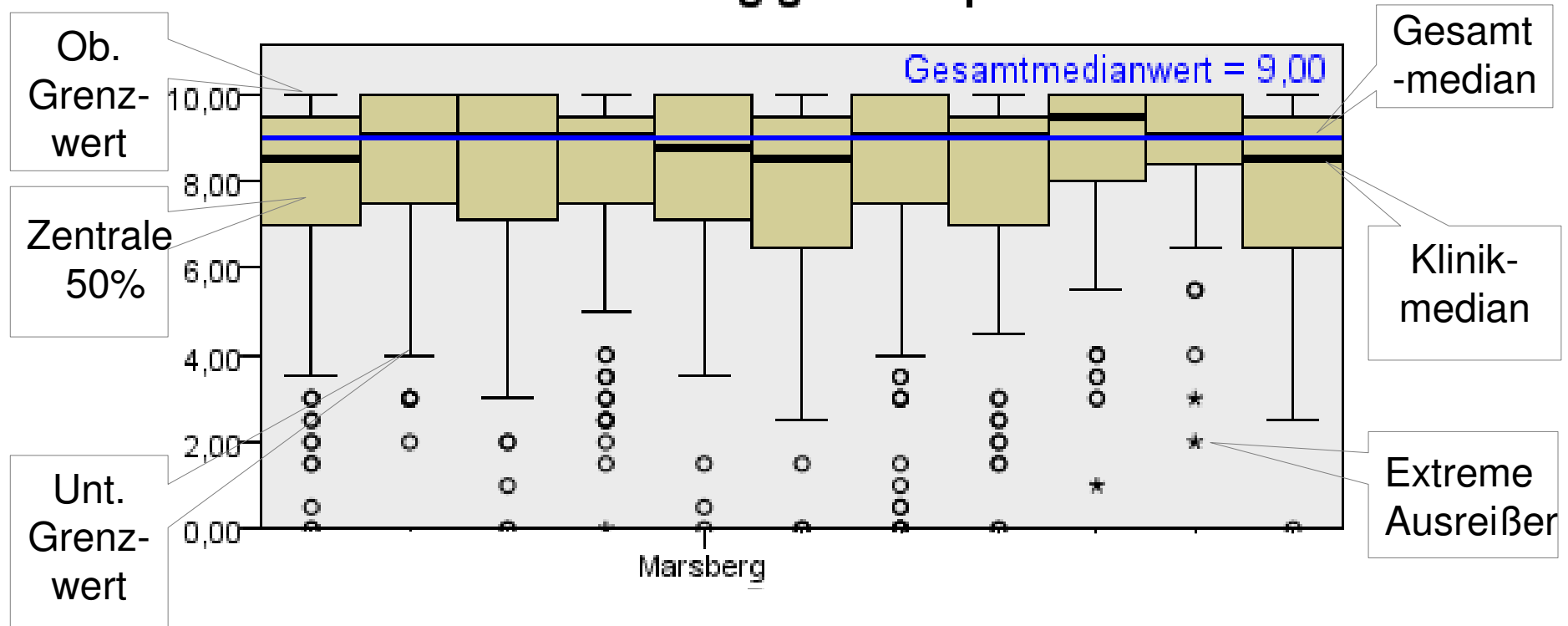
Vielen Dank für Ihre Mitarbeit!

(K: /SPOE/ Patientenbefragung / Patientenbefragung 2013 / Patienten-Fragebogen Nov. 2013 – 15.08.2013.docx)

Erläuterungen zur Auswertung

Wegen fehlender Normalverteilungen erfolgt der Vergleich stets mittels Mediantest bzw. „Kruskal-Wallis“-Rangsummentest. Der Kruskal-Wallis-Test ist aufgrund größerer Teststärke zuverlässiger.

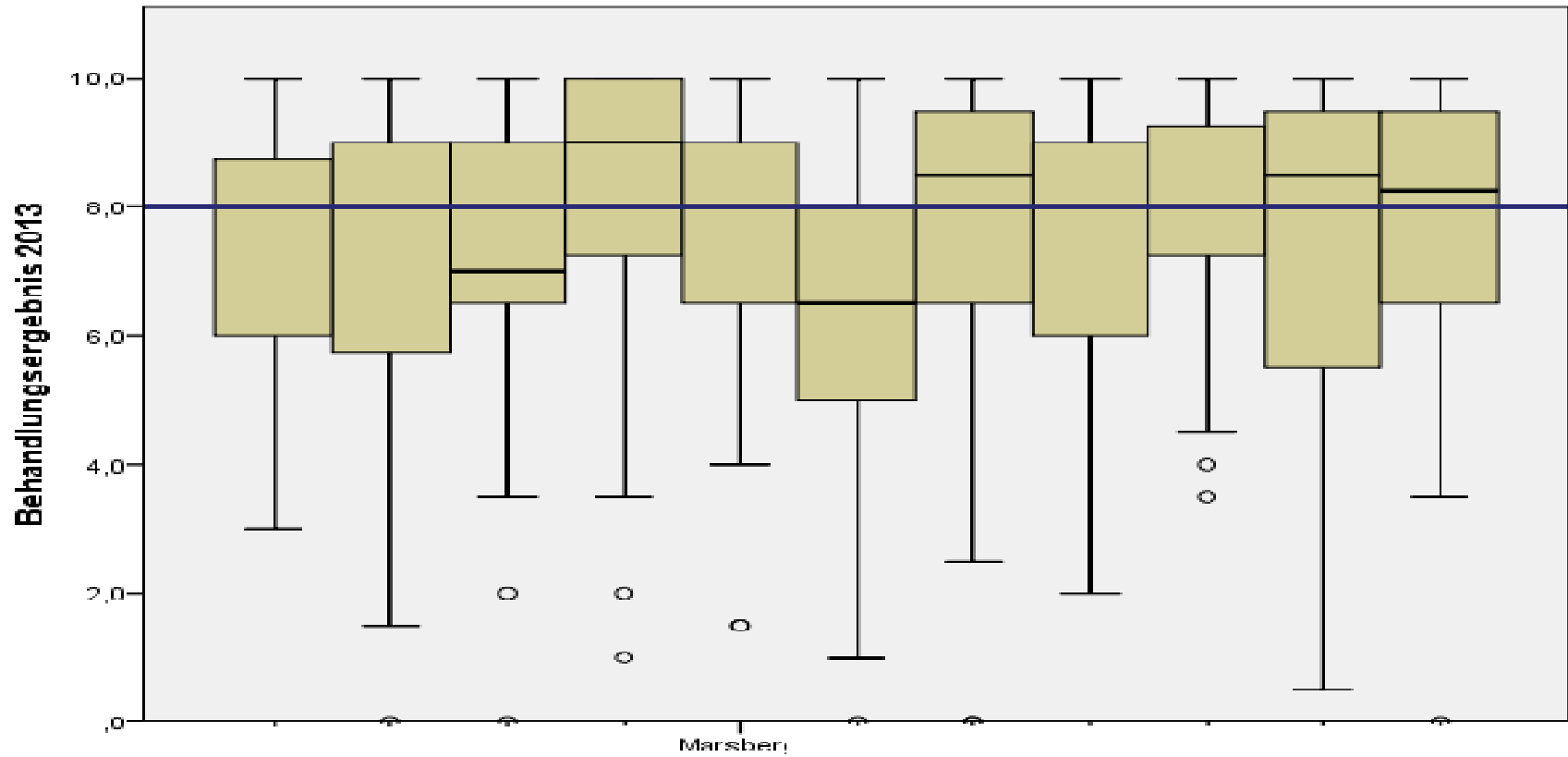
Mediantest unabhängiger Stichproben



Abteilung Allgemeinpsychiatrie 2013

Skala: Behandlungsergebnis (Outcome)

Kruskal-W.-Test 0,44 = keine signifikanten Unterschiede vorhanden Gesamtmedianwert: 8,0

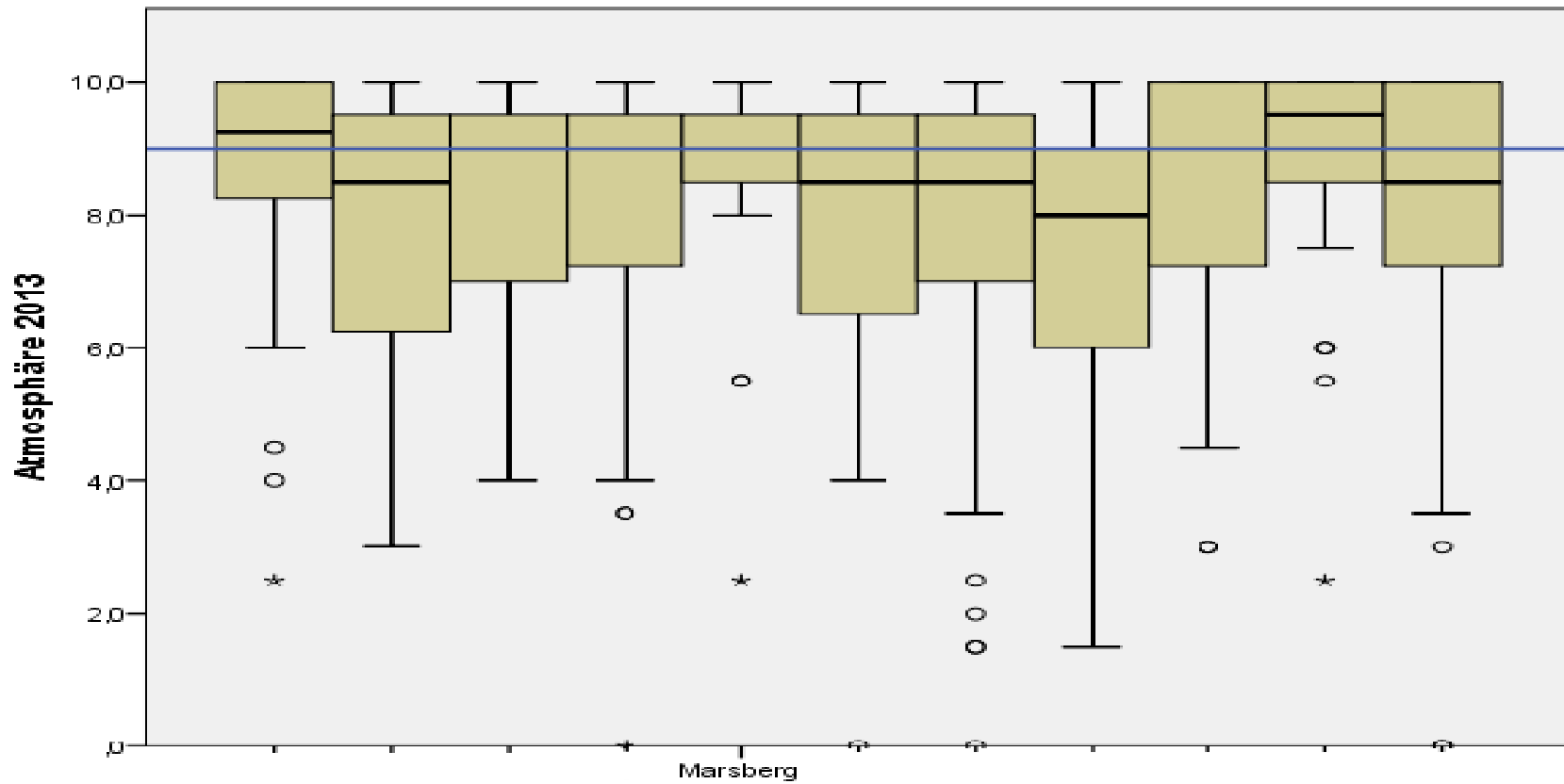


Abteilung Allgemeinpsychiatrie 2013

Skala: Atmosphäre

Kruskal-W.-Test 0,37 = keine signifikanten Unterschiede vorhanden

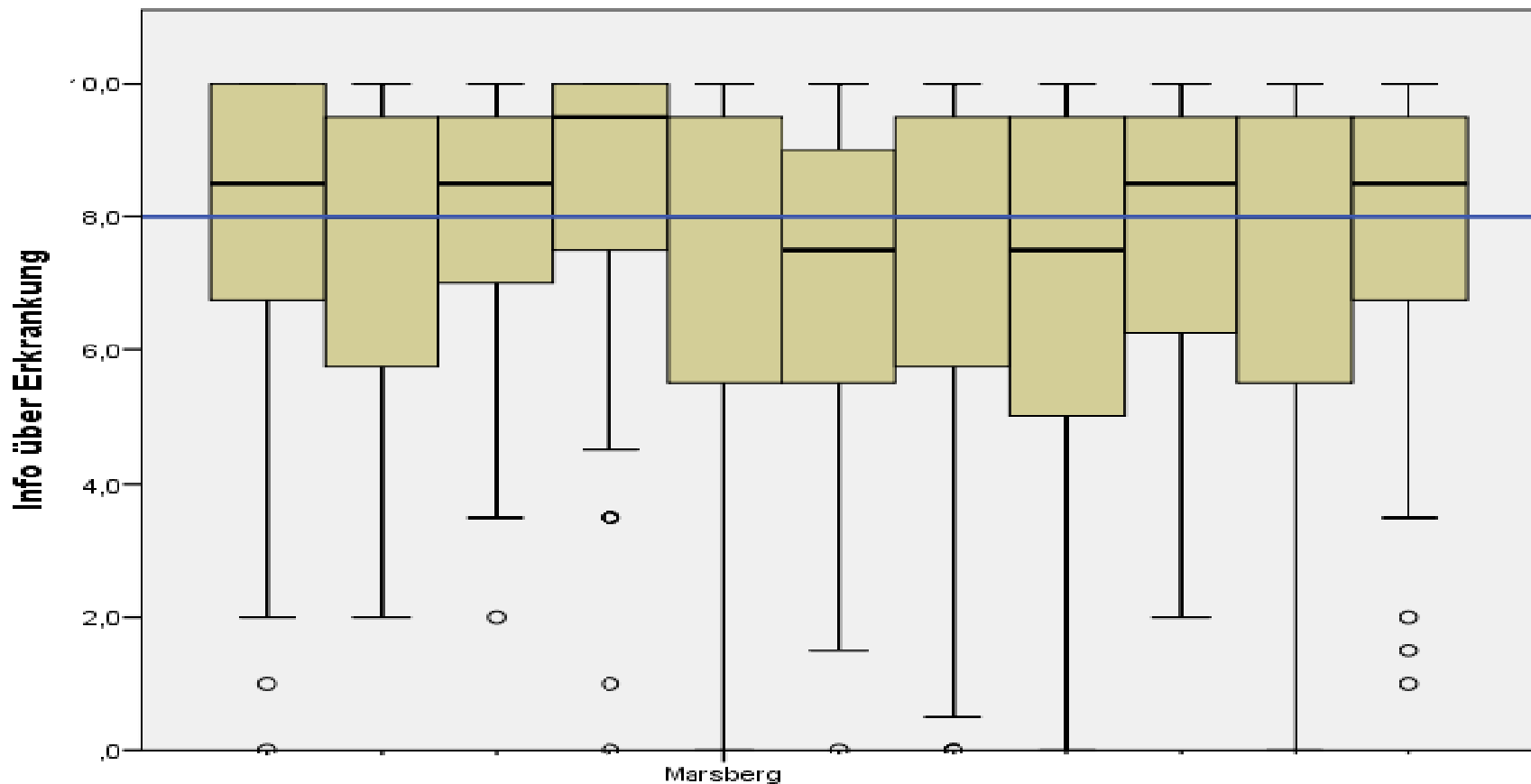
Gesamtmedianwert: 9,0



Abteilung Allgemeinpsychiatrie 2013

Skala: Ich habe genug Informationen über meine Krankheit erhalten

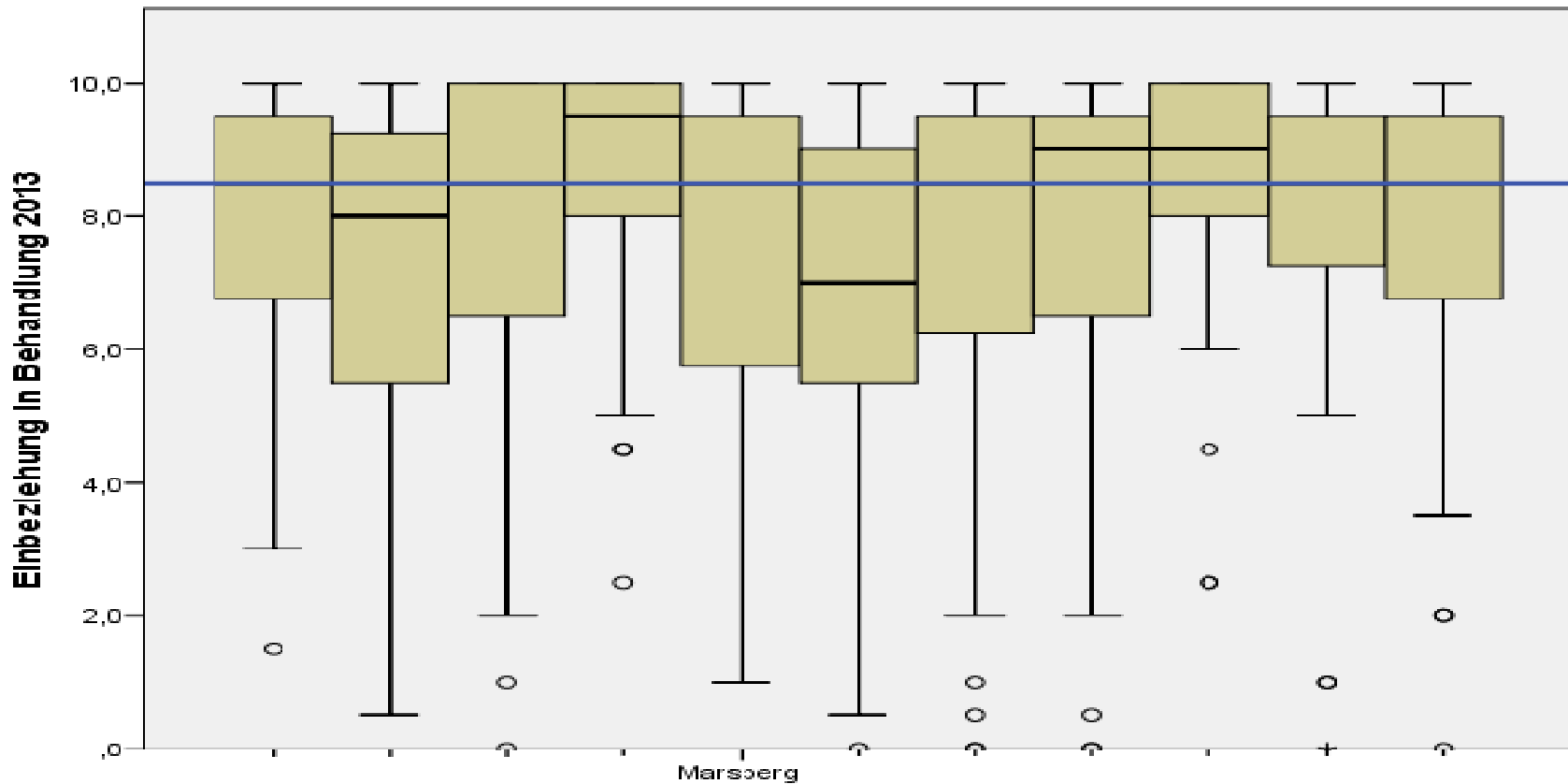
Kruskal-W-Test 0,22 = keine signifikanten Unterschiede vorhanden Gesamtmedianwert: 8,00



Abteilung Allgemeinpsychiatrie 2013

Skala: Ich wurde in Entscheidungen über meine Behandlung einbezogen

Kruskal-W-Test = 0,04 keine signifikanten Unterschiede vorhanden Gesamtmedianwert: 8,5
 Duncan Test ohne Ergebnis

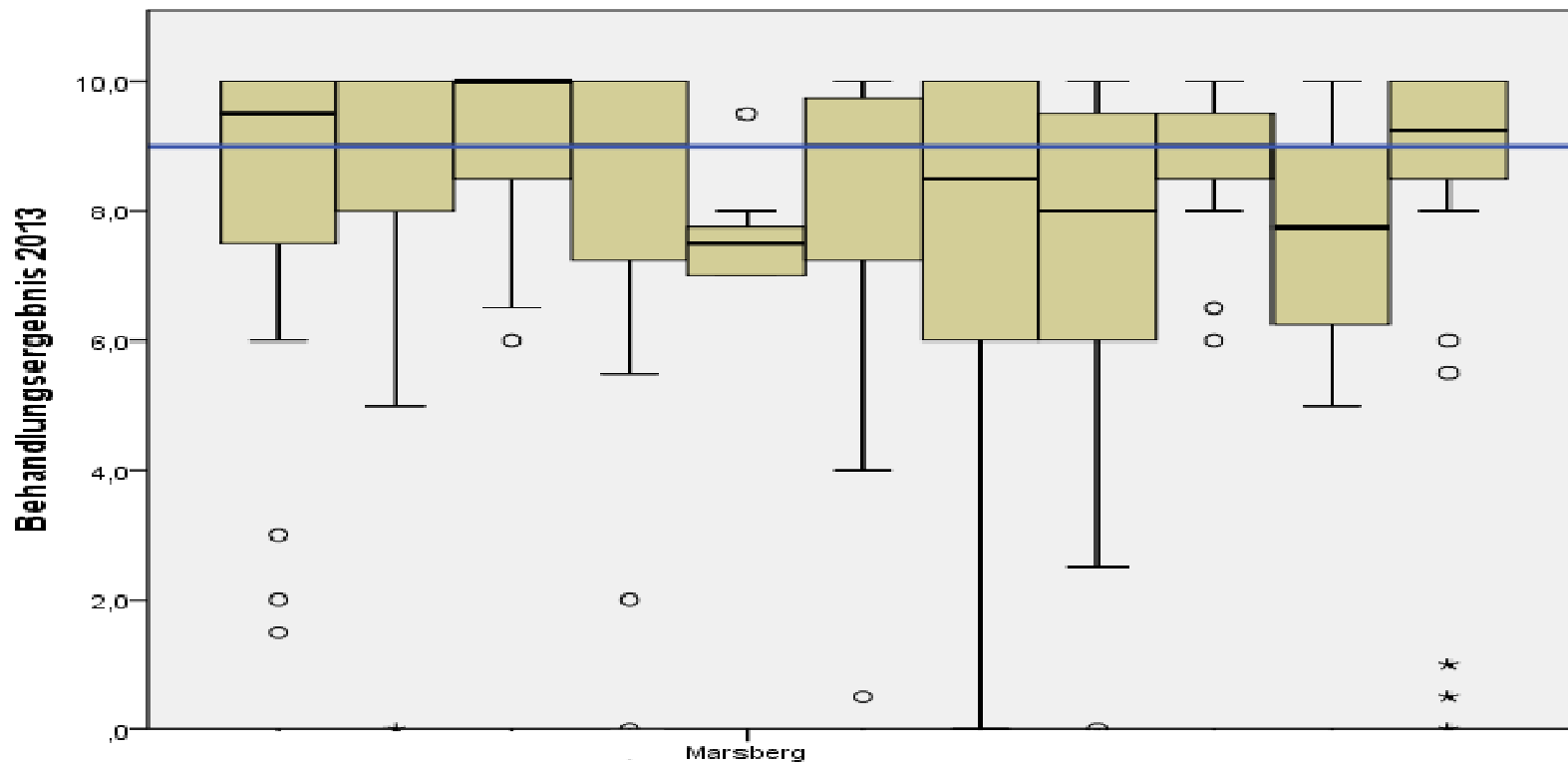


Abteilung Gerontopsychiatrie 2013

Skala: Behandlungsergebnis (Outcome)

Kruskal-W.-Test 0,68 = keine signifikanten Unterschiede vorhanden

Gesamtmedianwert: 9,0

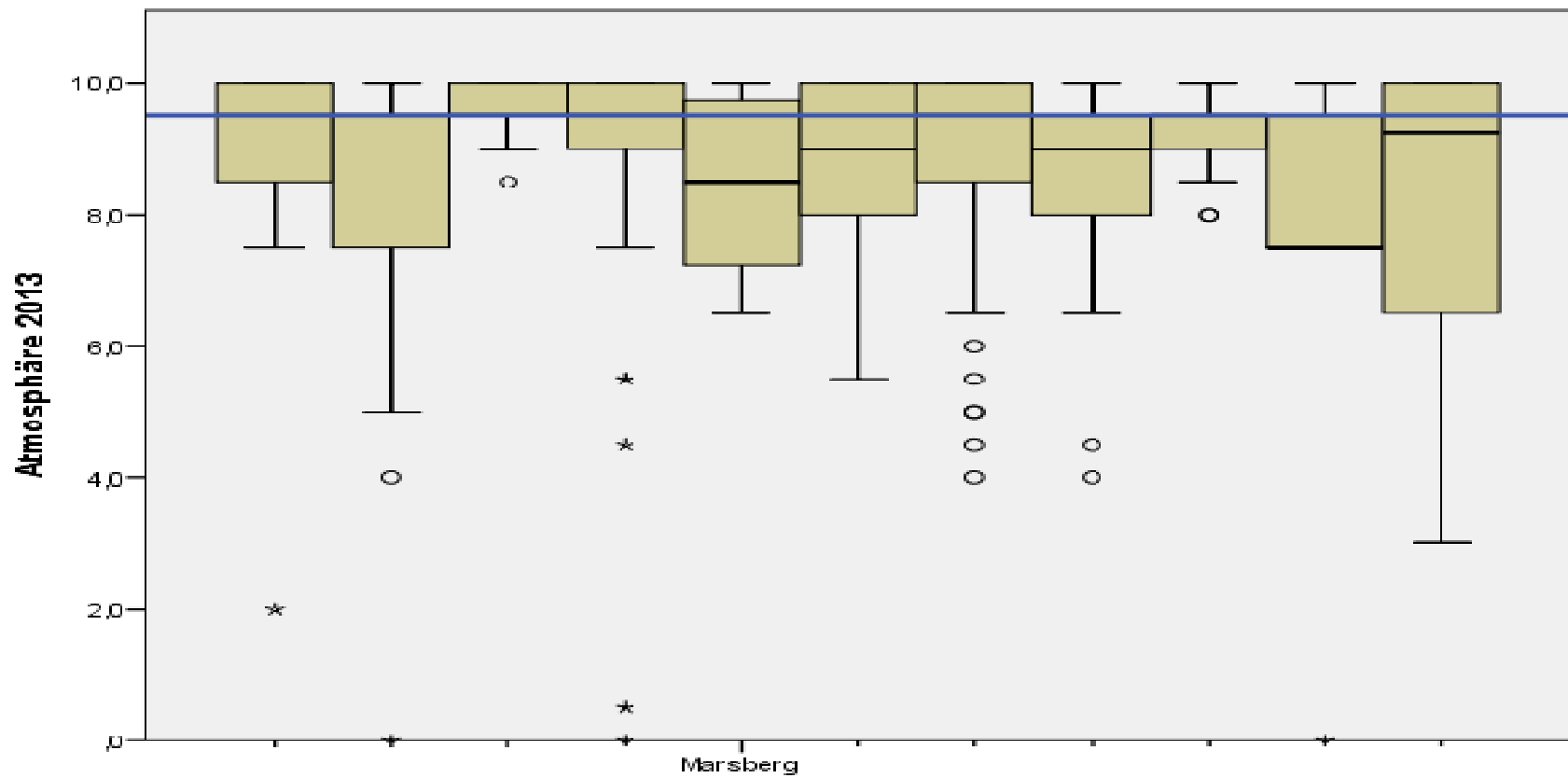


Abteilung Gerontopsychiatrie 2013

Skala: Atmosphäre

Kruskal-W.-Test 0,25 = keine signifikanten Unterschiede vorhanden

Gesamtmedianwert: 9,5

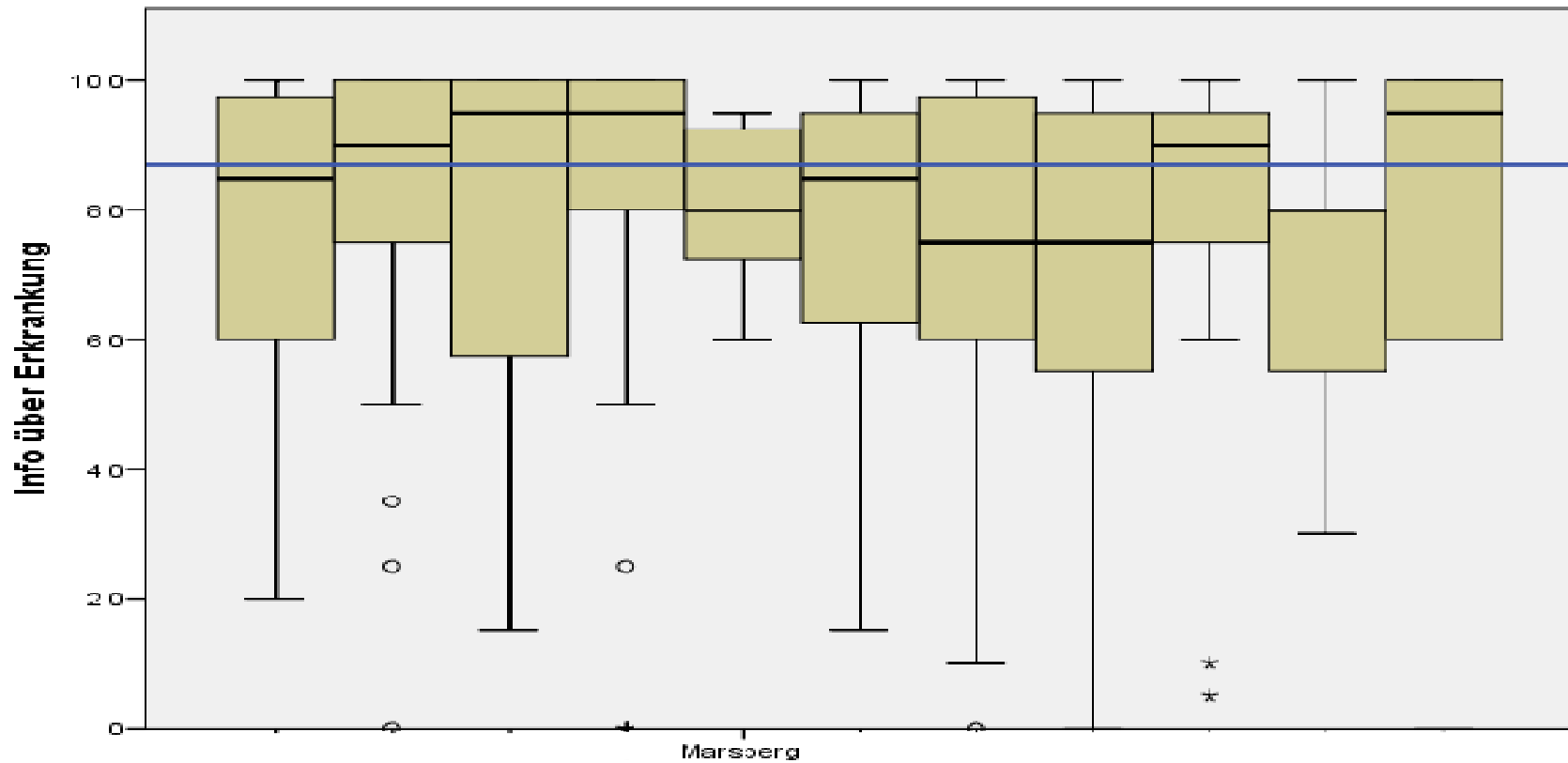


Abteilung Gerontopsychiatrie 2013

Skala: Ich habe genug Informationen über meine Krankheit erhalten

Kruskal-W.-Test 0,41 = keine signifikanten Unterschiede vorhanden

Gesamtmedianwert: 8,7

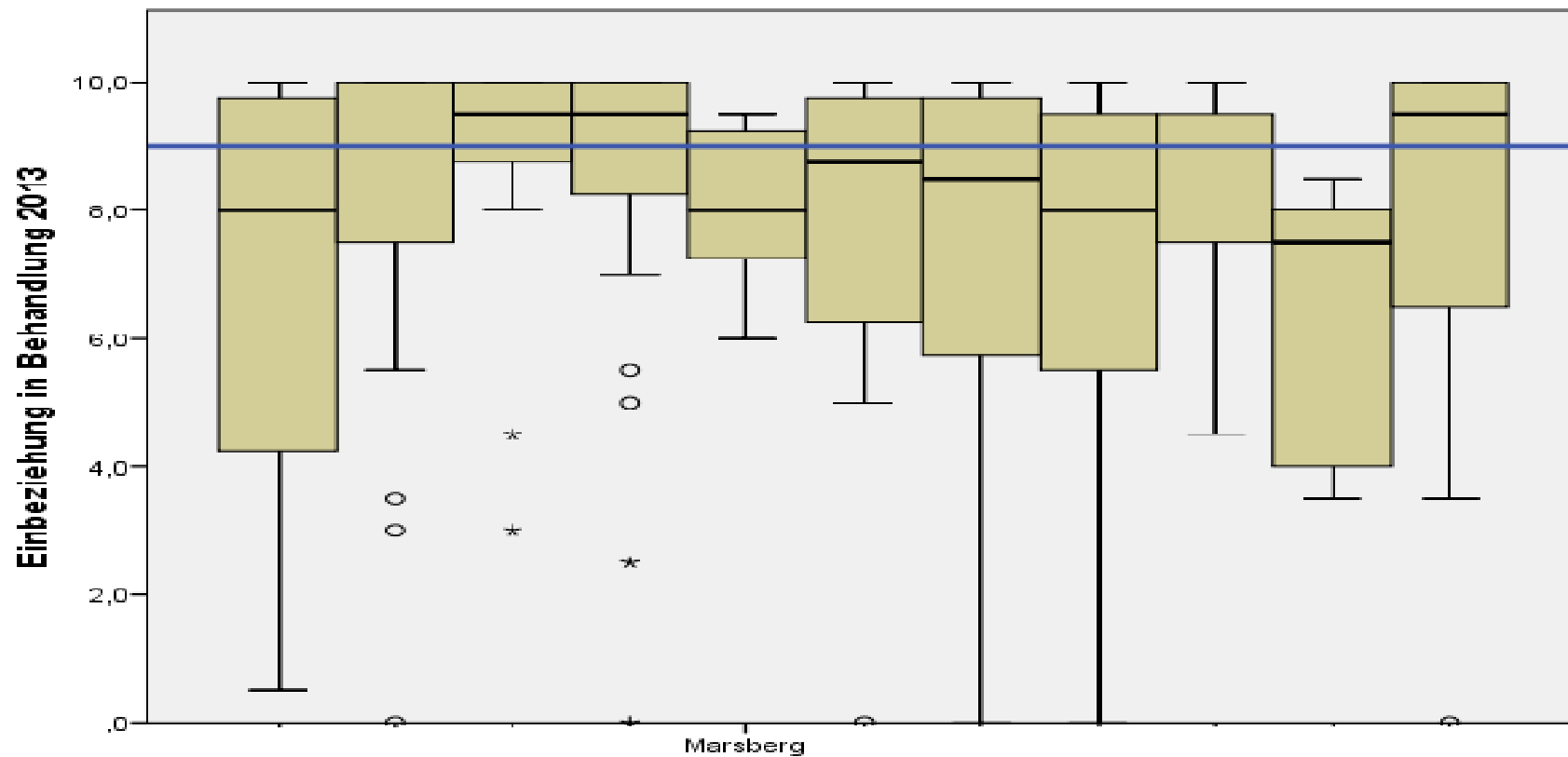


Abteilung Gerontopsychiatrie 2013

Skala: Ich wurde in Entscheidungen über meine Behandlung einbezogen

Kruskal-W.-Test 0,54 = keine signifikanten Unterschiede vorhanden

Gesamtmedianwert: 9,0

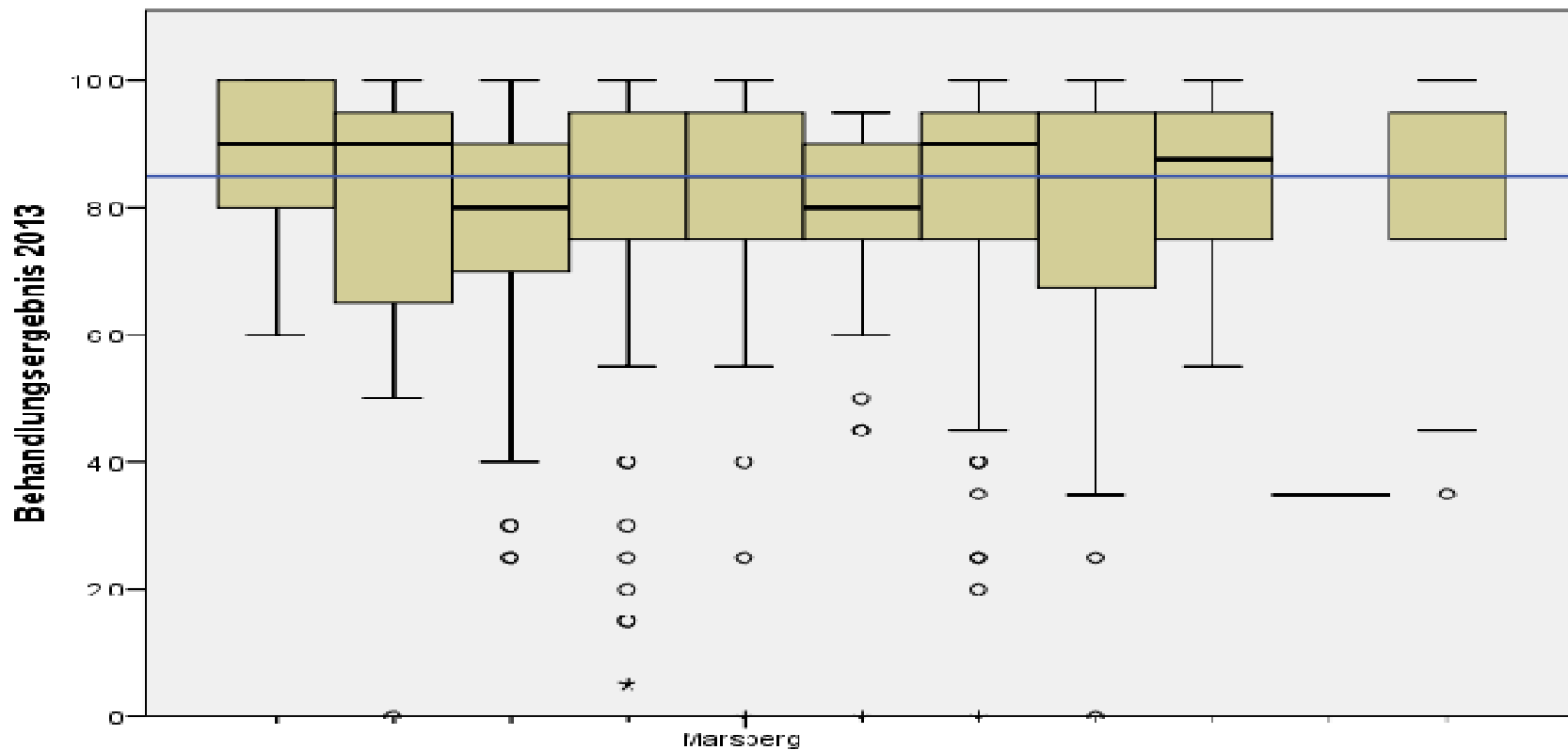


Abteilung Suchtmedizin 2013

Skala: Behandlungsergebnis (Outcome)

Kruskal-W.-Test 0,91 = keine signifikanten Unterschiede vorhanden

Gesamtmedianwert: 8,5

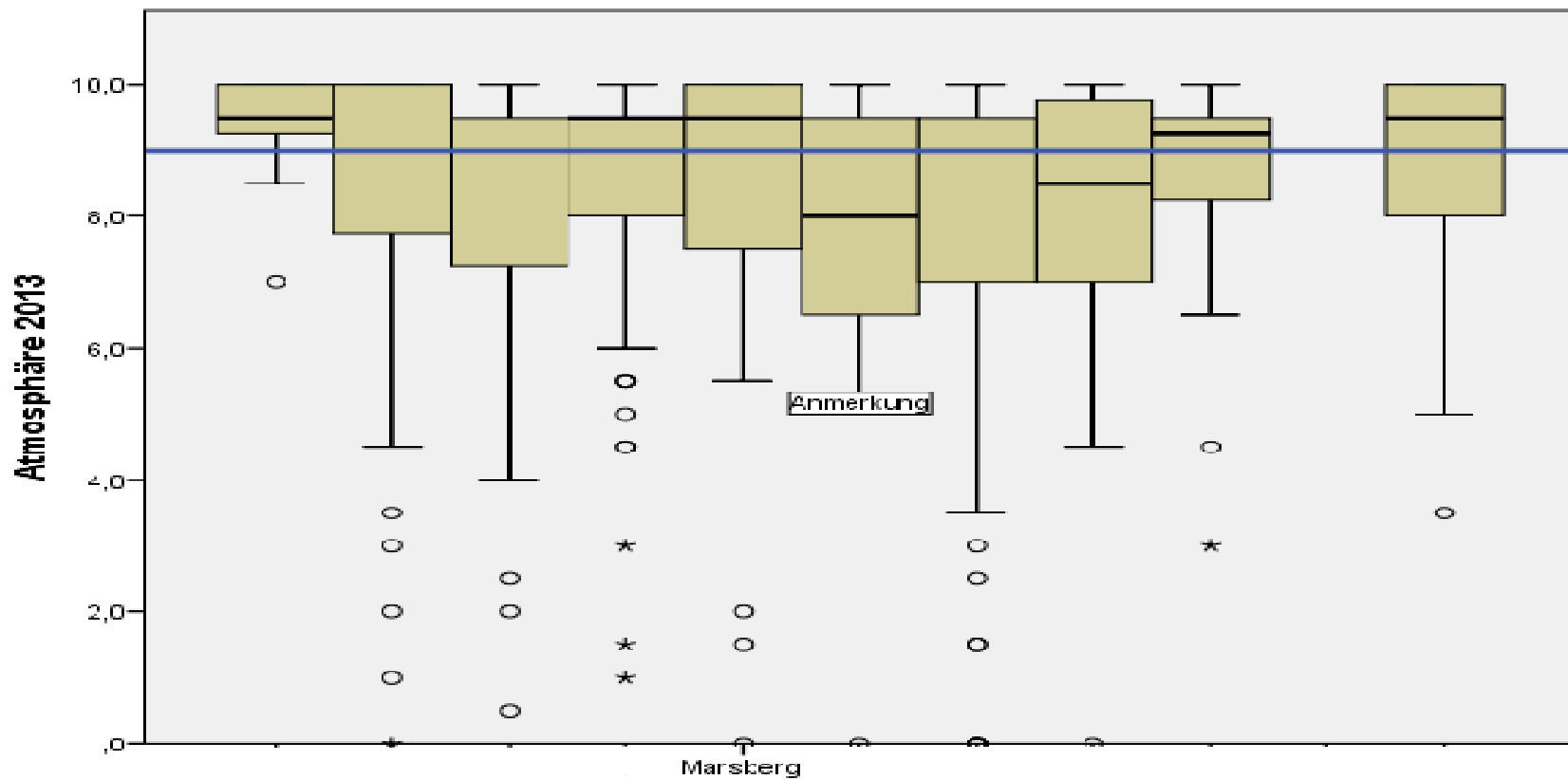


Abteilung Suchtmedizin 2013

Skala: Atmosphäre

Kruskal-W.-Test 0,83 = keine signifikanten Unterschiede vorhanden

Gesamtmedianwert: 9,0

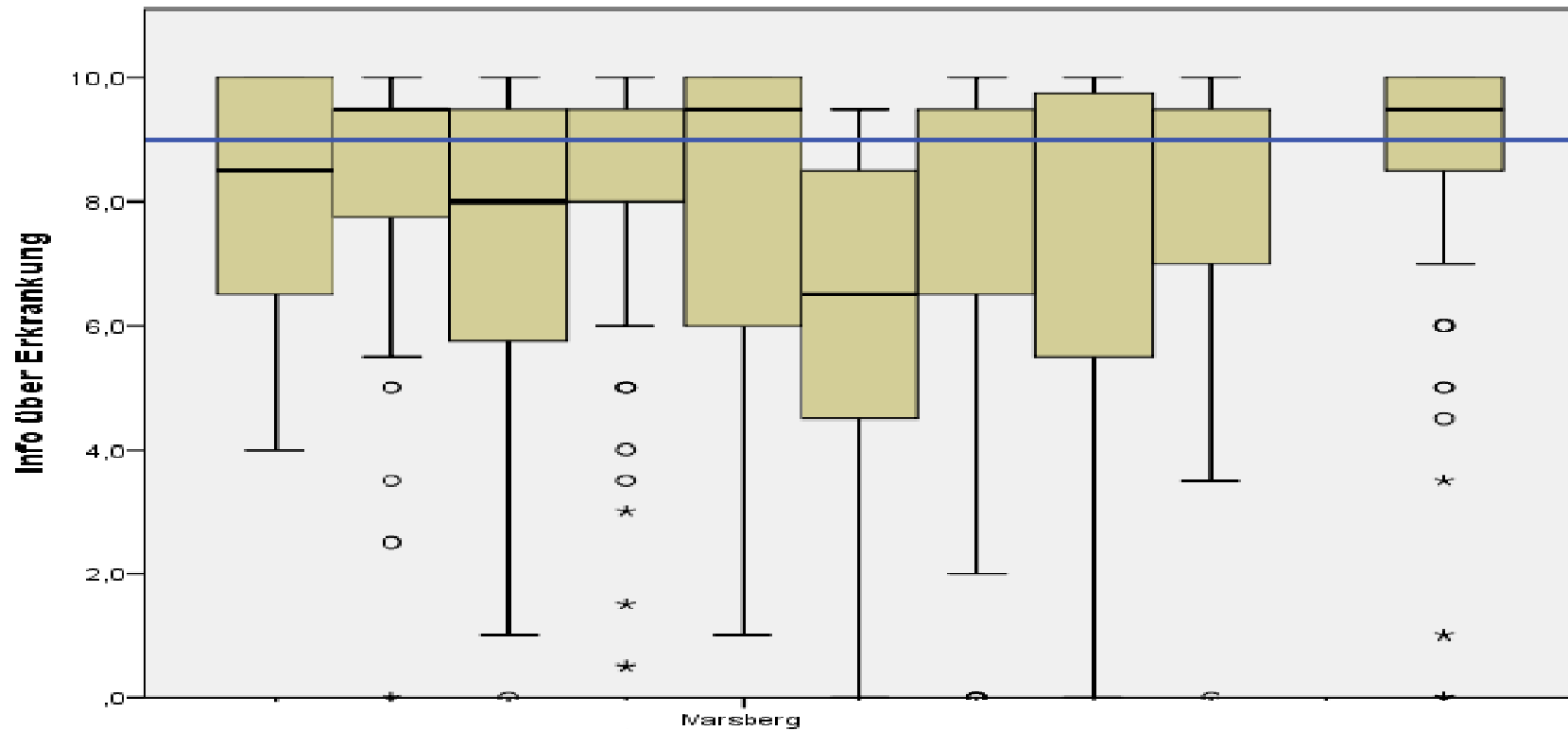


Abteilung Suchtmedizin 2013

Skala: Ich habe genug Informationen über meine Krankheit erhalten

Kruskal-W.-Test 0,36 = keine signifikanten Unterschiede vorhanden

Gesamtmedianwert: 9,0

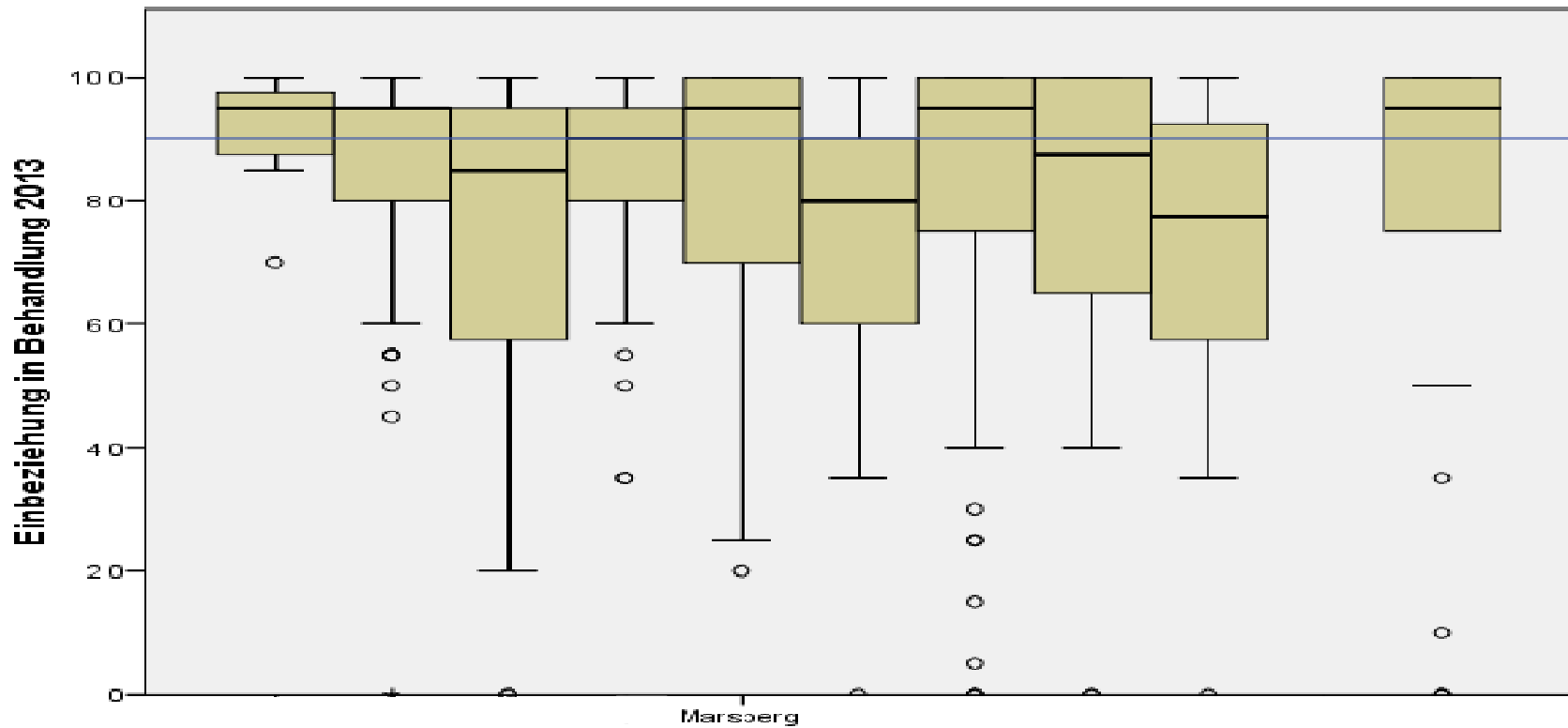


Abteilung Suchtmedizin 2013

Skala: Ich wurde in Entscheidungen über meine Behandlung einbezogen

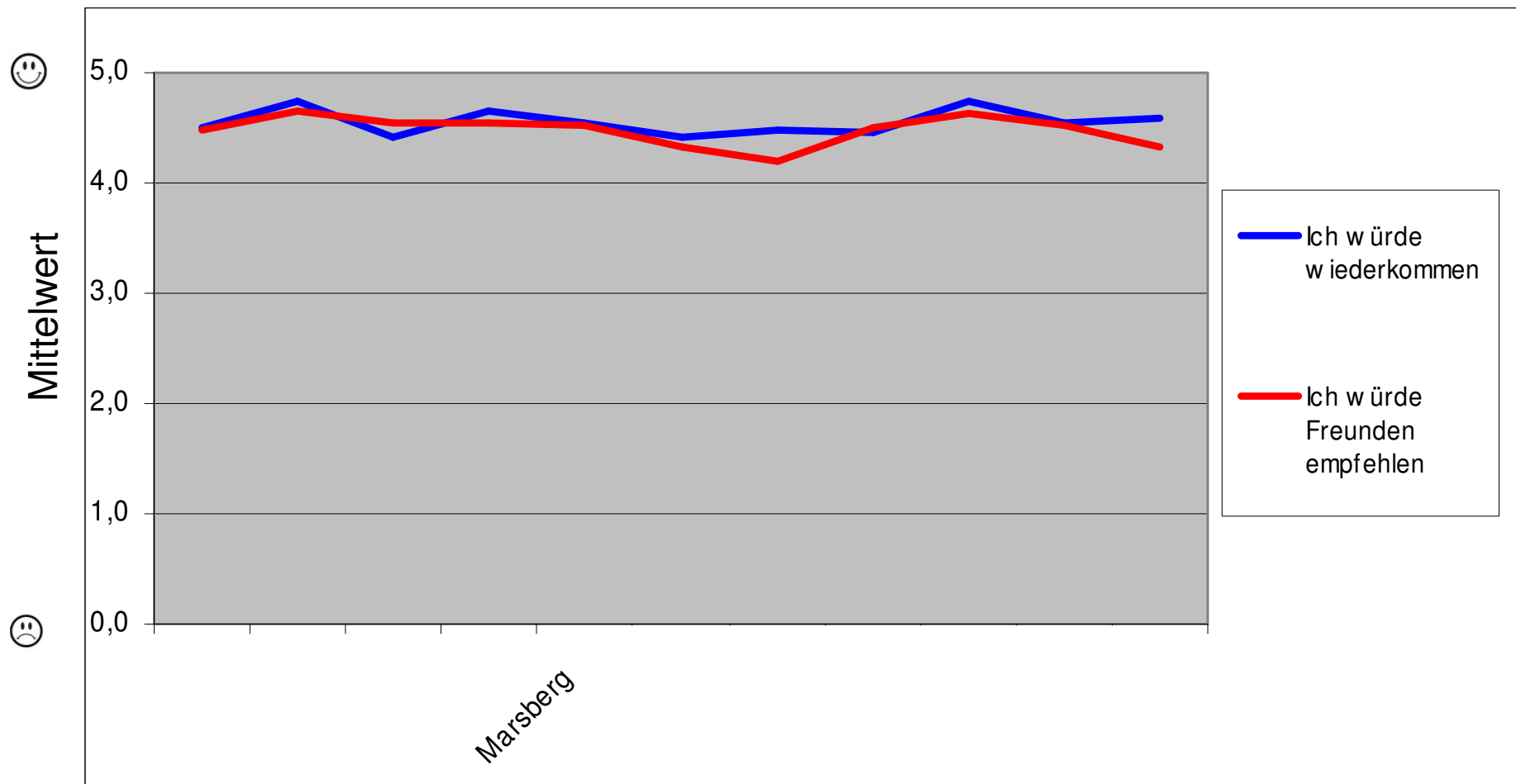
Kruskal-W.-Test 0,34 = keine signifikanten Unterschiede vorhanden

Gesamtmedianwert: 9,0



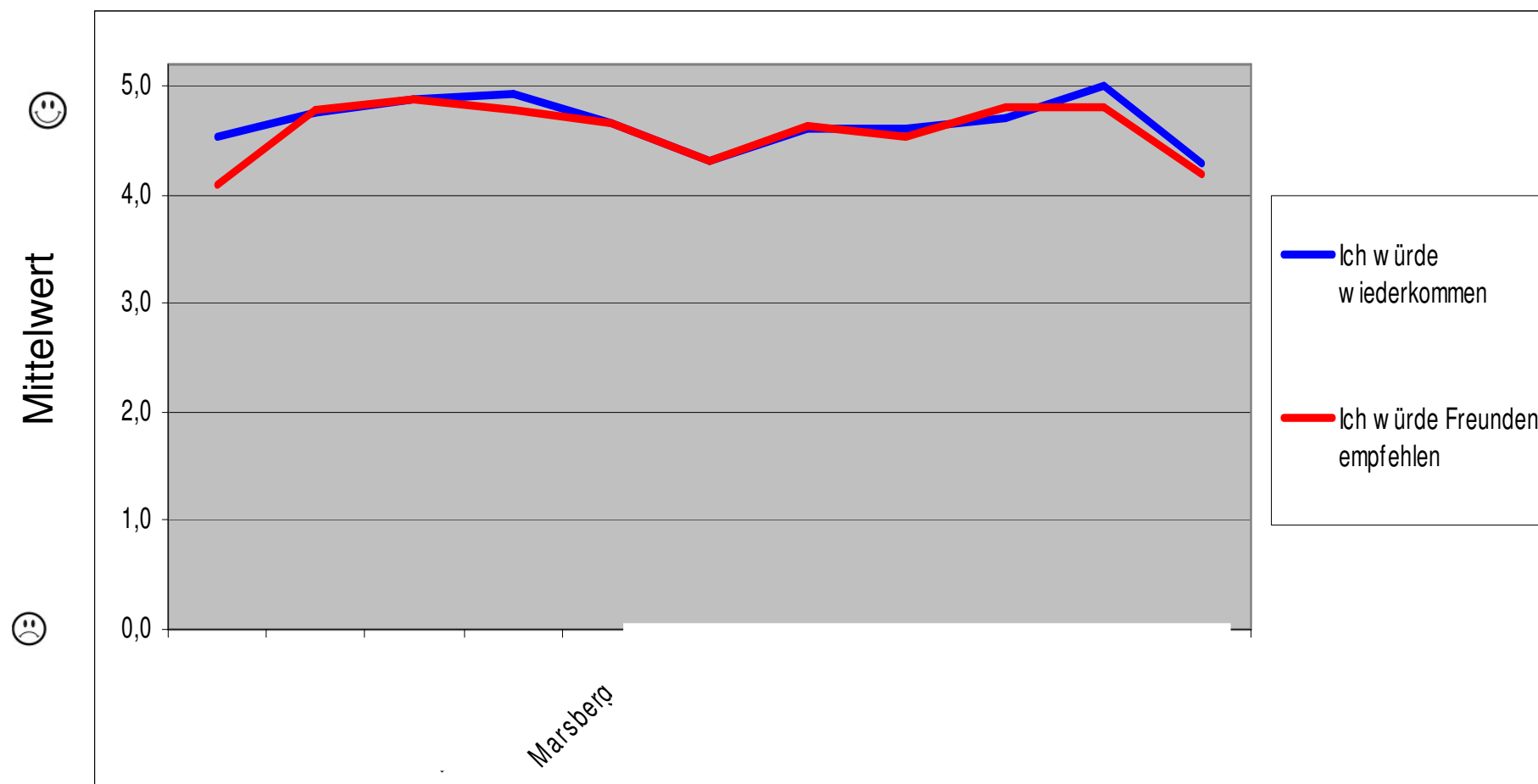
Skala Loyalität - Abteilung Allgemeinpsychiatrie 2013

Ich würde in die Klinik wiederkommen und
Ich würde meinen Bekannten die Klinik empfehlen



Skala Loyalität - Abteilung Gerontopsychiatrie 2013

Ich würde in die Klinik wiederkommen und
 Ich würde meinen Bekannten die Klinik empfehlen



Skala Loyalität – Abteilung Suchtmedizin 2013

Ich würde in die Klinik wiederkommen und
Ich würde meinen Bekannten die Klinik empfehlen

