

Touren für alle durch die Ausstellung **Skulptur Projekte**

Eine Tour ist ein Rundgang durch Münster.
Erleben Sie Kunstwerke draußen in der Stadt.
Vom 10. Juni bis 1. Oktober 2017.



www.lwl-sp17.de

LWL
Für die Menschen.
Für Westfalen-Lippe.

Wer hat das Heft gemacht?

LWL-Presse- und Öffentlichkeitsarbeit, Andrea Volmering
LWL-Museum für Kunst und Kultur, Ingrid Fisch
Karte: Stefanie Henzler

Übersetzung und Prüfung auf Leichte Sprache

Lebenshilfe Büro für Leichte Sprache
Ruhrgebiet gGmbH, 2017
www.leichte-sprache-ruhrgebiet.de



Layout und Umsetzung

Oktober Kommunikationsdesign GmbH, Bochum

Bilder

- © Hubertus Huvermann (Seite 1 und Seite 4 unten)
- © Presseamt Münster/Britta Roski (Seite 9 oben)
- © Hanna Neander (Seite 9 Mitte)
- © Presseamt Münster/Angelika Klauser (Seite 13 oben)
- © Sabine Ahlbrand-Dornseif (Seite 14)
- © Presseamt Münster/Jocchim Busch (Seite 16)
- © Wagner/de Bürca (Seite 18)
- © LWL (übrige)

Grafiken

- © Lebenshilfe für Menschen mit geistiger Behinderung Bremen e.V.,
Illustrator Stefan Albers, Atelier Fleetinsel, 2013
- © metacom
- © European Easy-to-Read Logo: Inclusion Europe.
More information at: www.inclusion-europe.org/etr
- © Siegel für Leichte Sprache: Netzwerk Leichte Sprache e.V.



Das lesen Sie in diesem Heft:

Kunst für alle	4
Touren für alle	5
Tipps für besondere Touren	7
● Angebot für Schul-Klassen	7
● Tour in Gebärdensprache für Gruppen	7
Wichtige Infos für alle Touren	8
Tour 1: ● Tour in Deutsch für Gruppen	12
Tour 2: ● Tour in Deutscher Gebärdensprache für Gruppen	14
Tour 3: ● Tour in Leichter Sprache für Gruppen	16
Tour 4: ● Tour mit allen Sinnen für Gruppen	18
Termine für einzelne Besucher	20
● Termine in Gebärdensprache für einzelne Besucher	20
● Termine in Leichter Sprache für einzelne Besucher	20
● Termine für einzelne Menschen mit Seh-Behinderung	21
Stadt-Plan von Münster	23

Hinweis zum Text über Männer und Frauen

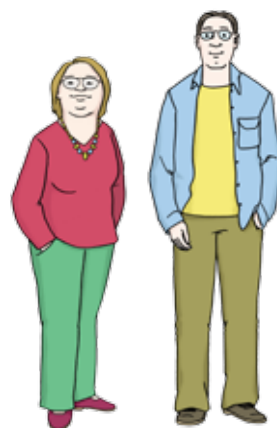
Wir schreiben immer nur die männliche Form.

Zum Beispiel:

Der Besucher

Dann können Sie den Text leichter lesen.

Wir meinen aber immer auch die Frauen.



Kunst für alle

In der Stadt Münster
gibt es eine besondere Ausstellung:
Die **Skulptur Projekte Münster**.
Diese Ausstellung gab es schon viermal in Münster.
In diesem Jahr ist es wieder soweit:
Viele Künstler machen Kunst-Werke.
Und die Kunst-Werke sind überall in der Stadt.
So können alle Menschen die Kunst-Werke anschauen.
Die Skulptur Projekte Münster sind
sogar in anderen Ländern bekannt.



Es gibt viele verschiedene Kunst-Werke.

- Zum Beispiel **Skulpturen**.
Das sind Figuren.
Zum Beispiel aus Stein.
- Oder **Gemälde**.
Das sind gemalte Bilder.
- Oder Videos.
- Oder Aufführungen.



Touren für alle

Der Landschafts-Verband Westfalen-Lippe ist eine große Behörde.

Die Abkürzung ist **LWL**.

Der LWL kümmert sich um Menschen mit Behinderung.

Der LWL bezahlt viele Hilfen für Menschen mit Behinderung.

Der LWL macht mit bei den Skulptur Projekten Münster.

LWL

Für die Menschen.
Für Westfalen-Lippe.



Sie wollen mehr über die Kunst-Werke wissen?

Dann können Sie eine Tour mit-machen.

Eine Tour ist ein Rundgang durch die Stadt Münster.

Es gibt auch Touren für Menschen mit Behinderung.

Und in diesem Jahr gibt es besonders viele Touren

für Menschen mit Behinderung.

So viele wie noch nie.



Touren für Gruppen

Eine Gruppe aus der Werkstatt möchte eine Tour machen?

Oder eine Schul-Klasse?

Das geht!

Auf den nächsten Seiten

bekommen Sie alle wichtigen Informationen.



Touren 2017

Diese besonderen Touren gibt es bei den Skulptur Projekten Münster:

● Tour in **Leichter Sprache**.



● Tour in **Gebärden-Sprache**.

● Tour in **deutscher Sprache für Menschen mit Roll-Stuhl**.
Oder für Menschen mit seelischer Behinderung.



● Tour für Menschen mit Seh-Behinderung:
Diese Tour geht zu Kunst-Werken mit Klängen.
Die Tour heißt:
Rundgang mit allen Sinnen.

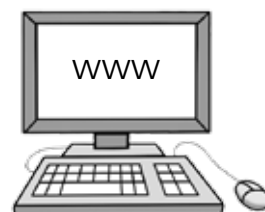
Das findet der LWL wichtig:

Alle Menschen sollen bei den **Skulptur-Projekten** mit-machen können.

Auch Menschen mit Behinderung.

Deshalb gibt der LWL dafür extra Geld.
Und Menschen mit Behinderung bezahlen weniger.

Auf dieser Internet-Seite finden Sie noch mehr Infos: www.lwl-sp17.de



Tipps für besondere Touren

● Angebot für Schul-Klassen

Die Schüler schauen sich ein Kunst-Werk genau an.
Und die Schüler reden über das Kunst-Werk
in leichter Sprache.

Die Schüler können auch selbst Kunst machen.
Bei manchen Touren gehen die Schüler
auch in ein **Atelier**.

So spricht man Atelier aus:

Atel-jee

Im Atelier machen Künstler ihre Kunst-Werke.
Die Schüler können auch ein Kunst-Werk machen.
Das Kunst-Werk passt zur Tour.
Das Angebot dauert 3 Stunden.
Das Angebot ist kostenlos.



● Tour in Gebärdensprache für Gruppen

Vielleicht möchten Sie eine Tour
in Gebärdensprache machen.
Aber **nicht alle** in Ihrer Gruppe
brauchen Gebärdensprache.

Sie können die Tour trotzdem zusammen machen.
Ein Übersetzer kann die Tour auch
in gesprochene Sprache übersetzen.



Wichtige Infos für alle Touren

Dauer

Alle Touren dauern **2 Stunden**.



Touren für Gruppen

Alle Touren sind für Gruppen.

Bei einer Tour können **16 Personen** mit-machen.

Die Personen sollen schon erwachsen sein.



Preise für Gruppen

Eine Tour für Menschen mit Behinderung

kostet: **90 Euro**

Der LWL gibt noch 90 Euro dazu.

Eine Tour für Menschen ohne Behinderung

kostet: **180 Euro**



Einzel-Angebote

Sie haben keine Gruppe?

Aber Sie möchten

trotzdem bei einer besonderen Tour mit-machen?

Das geht auch!

Am Ende vom Heft

stehen die Termine für die Einzel-Angebote.



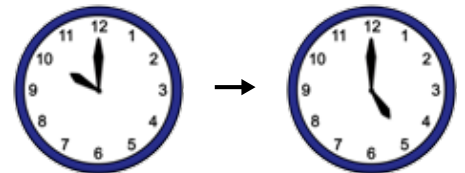
Treff-Punkt für die Touren

Eingangs-Halle vom
LWL-Museum für Kunst und Kultur
Domplatz 10
48 143 Münster



Öffnungs-Zeiten

Jeden Tag von 10:00 bis 20:00 Uhr
sind die Ausstellung und der Eingangsbereich
des Museums geöffnet.



Sie möchten eine Tour mit-machen?

Dann müssen Sie sich vorher anmelden.



Informationen und Anmeldung

Besucher_innenservice der
Skulptur Projekte Münster 2017
LWL-Museum für Kunst und Kultur
Domplatz 10
48 143 Münster

Sie können uns anrufen.
Jeden Tag von 9:00 bis 17:00 Uhr
ist der Besucher_innenservice im Büro.



Telefon-Nummer

0251 – 20 31 82 00

Anmelden mit einer E-Mail

Sie können eine E-Mail schreiben
service@skulptur-projekte.de



Erleben mit allen Sinnen

Das möchten wir bei der Ausstellung Skulptur-Projekte:

Wir möchten Kunst-Werke sehen.

Wir möchten aber auch Kunst-Werke hören.

Und fühlen.

Und wir möchten über die Kunst-Werke sprechen.

Zum Beispiel in Leichter Sprache.

Oder in Gebärden-Sprache.



Die Stadt Münster sieht in diesem Sommer ganz anders aus:

Denn an vielen Orten sind Kunst-Werke.

Wir schauen uns einige Kunst-Werke an.

Dafür nehmen wir uns viel Zeit.

Wir haben die Wege gut ausgesucht:

Ein Roll-Stuhl kann auf den Wegen gut fahren.



Wir wollen die Touren zusammen erleben.

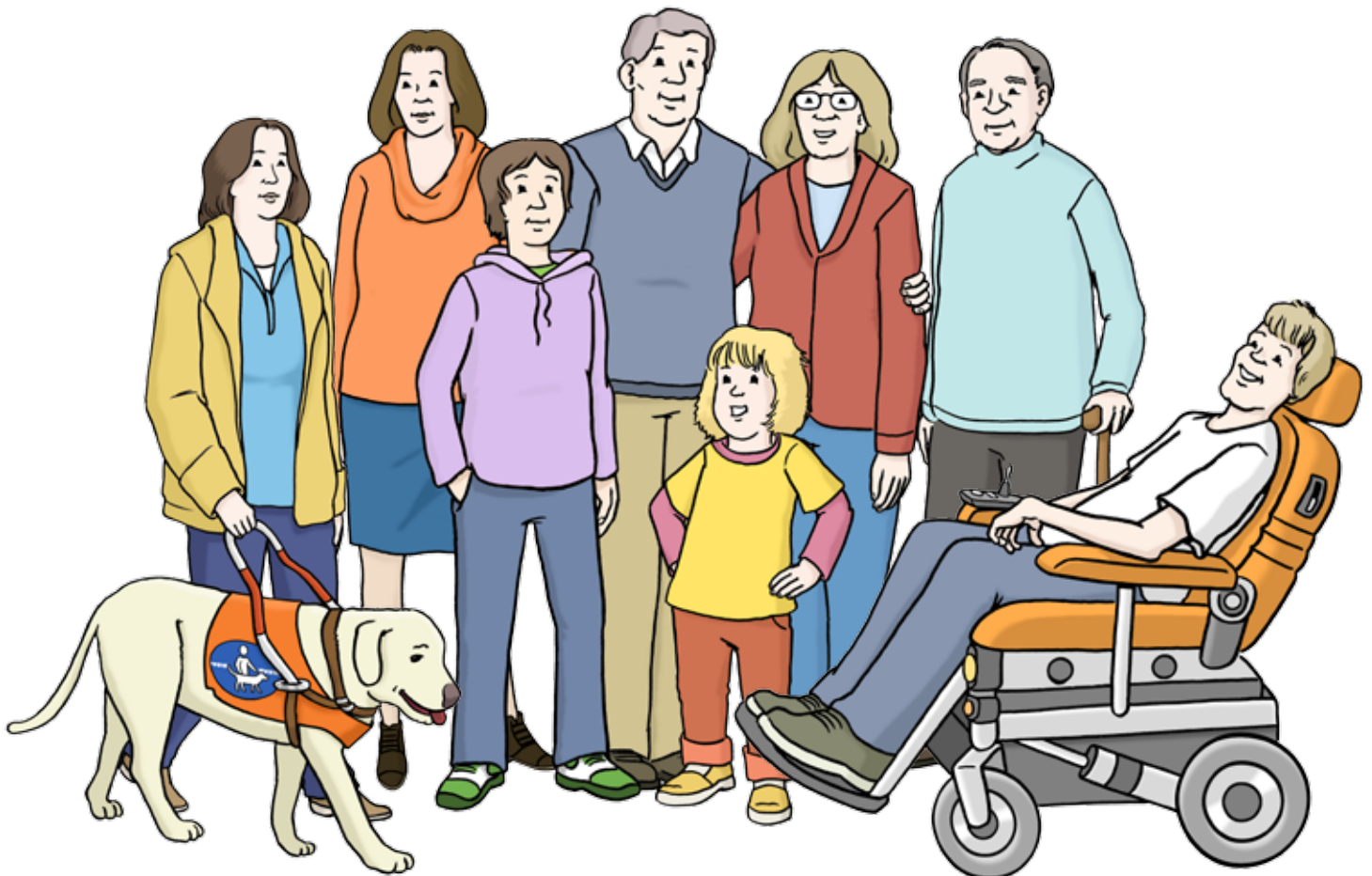
Und wir wollen die Kunst-Werke zusammen verstehen.

Das ist das Wichtige bei den Touren.

Wir gehören alle zusammen.

Vielleicht können Sie gut sehen.
Vielleicht haben Sie eine Seh-Behinderung.
Vielleicht können Sie gut hören.
Vielleicht sind sie gehörlos.
Vielleicht können Sie gut laufen.
Vielleicht haben Sie eine Geh-Behinderung.
Vielleicht verstehen Sie Leichte Sprache besser.
Vielleicht haben Sie eine seelische Behinderung.

Das alles ist nicht wichtig.
Denn Sie gehören dazu.



Tour 1 **Tour in Deutsch**

Diese Tour geht zu mehreren Kunst-Werken.
Diese Tour geht auch zu einem **Parkplatz**.

Der Parkplatz ist in der Nähe vom Museum.
Dort steht ein großes Kunst-Werk.
Das Kunst-Werk ist wichtig in der Ausstellung.

Diese Künstler haben das Kunst-Werk geplant:

Die Künstler-Gruppe **Peles Empire**

So spricht man Peles Empire aus:

Pälesch Empeier

Infos über das Kunst-Werk:

Das Kunst-Werk ist 8 Meter hoch.

Es sieht aus wie ein großes Dach.

Das Dach ist eine Treppe.

Und vorne an dem Dach ist eine Wand.

Auf der Wand können Sie ein Bild sehen.





Diese Wand nennt man auch:

Dach-Giebel

In Münster gibt es eine alte Straße:

Den **Prinzipal-Markt**.

Dort haben früher viele Häuser gestanden.

Aber dann hat es einen Krieg gegeben.

Und die Häuser sind von Bomben getroffen worden.

Jetzt stehen dort wieder Häuser.

Und so sehen sie aus:

So ähnlich wie die alten Häuser.



Das Kunst-Werk erinnert an diese Häuser.

Schauen Sie genau hin:

Das Haus ist **nicht** aus Stein-Blöcken.

Sondern aus dünnen Platten.

Und auf den Platten sind Fotos.



Sie können in das Haus hinein-gehen.

Innen ist eine Bar.

Aber die Bar ist auch **nicht** echt.

Sie ist nur nachgebaut.

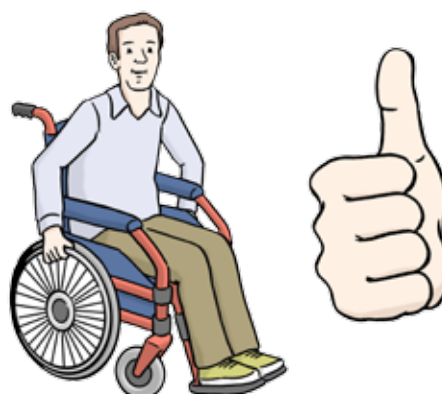
Tipp:

Diese Tour ist für Menschen

mit einer Geh-Behinderung.

Sie haben einen Roll-Stuhl?

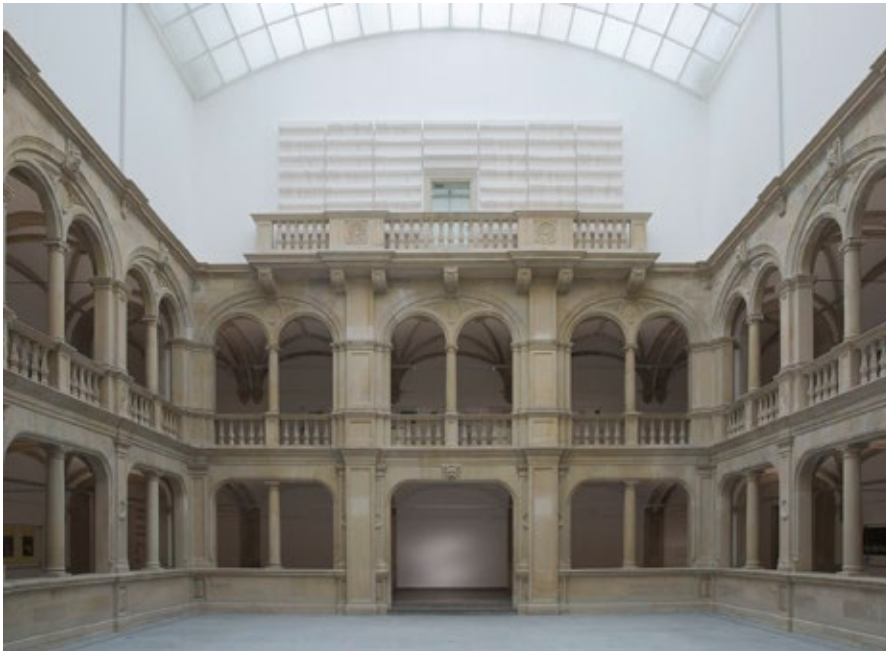
Dann können Sie die Tour gut mit-machen.



Tour 2

Tour in Deutscher Gebärdensprache

Diese Tour geht zu mehreren Kunst-Werken.



Diese Tour geht auch in den
Licht-Hof vom LWL-Museum.

Dort ist ein Kunst-Werk.

Dieser Künstler hat das Kunst-Werk gemacht:

Michael Dean

So spricht man Michael Dean aus:

Meikel Dien

Infos über das Kunst-Werk:

Die Besucher können am Kunst-Werk vorbei-laufen.

Und die Besucher können

in das Kunst-Werk hinein-schauen.

Der Künstler hat im Licht-Hof eine Folie aufgehängt.

Die Folie ist durchsichtig.

Und in der Folie sind Guck-Löcher.



Die Besucher können in den Licht-Hof hinein-gehen.
Dort gehen sie zwischen den Skulpturen entlang.
In dem Kunst-Werk sind Zeichen.
Die Zeichen sehen aus wie Buchstaben.
Andere Skulpturen sehen aus wie Straßen-Laternen.



Zu dem Kunst-Werk gehören noch mehr Skulpturen:
Die Skulpturen stehen auf der Straße vor dem Museum.
Manche Skulpturen sind mit Ketten
an Straßen-Laternen fest-gemacht.



Über Kunst-Werke sprechen

Nach der Tour unterhalten wir uns
über das Kunst-Werk von Michael Dean.
Und über Kunst-Werke von anderen Künstlern.
Die Unterhaltung ist in Gebärden-Sprache.



Tipp:

Sie brauchen **keine** Gebärden-Sprache?
Sie können aber
trotzdem die Tour mit-machen.
Ein Übersetzer ist dabei.
Er übersetzt die Gebärden-Sprache
in gesprochene Sprache.



Tour 3

Tour in Leichter Sprache

Die Tour geht zu mehreren Kunst-Werken.



Diese Tour geht auch zum **Theater in Münster**.

Das Theater ist etwas Besonderes:

Das Theater Münster wurde im 2. Welt-Krieg zerstört.

Es gibt nur noch einen Teil vom alten Theater.

Das nennt man: **Ruine**.

Das Theater ist neu gebaut worden.

Direkt um die Ruine herum.

Diese Künstler haben das Kunst-Werk gemacht:

Die Künstler-Gruppe **CAMP**

So spricht man CAMP aus:

Kämp



Infos über das Kunst-Werk:

Die Künstler haben schwarze Kabel aufgehängt.

Die Kabel sind zwischen der Ruine
und dem neuen Theater.

Das nennt man: Netz-Werk.

Einige Kabel hängen herunter.

Die Besucher können die Kabel anfassen.

Und die Besucher können auf Schalter drücken.

Dann verändert sich etwas bei dem Kunst-Werk.

Zum Beispiel:

- Glocken läuten.
- Text erscheint auf einem Bild-Schirm.
- Das Licht im Nachbar-Haus geht an.

Die Besucher machen mit beim Kunst-Werk.

Die Besucher sind ein Teil vom Netz-Werk.

Bei der Tour sprechen wir über das Kunst-Werk.

Und auch über andere Kunst-Werke.

Tipp:

Viele Menschen können
schwere Sprache **nicht** gut verstehen.

Bei der Tour sprechen wir
in Leichter Sprache.

So können alle Menschen
die Tour gut verstehen.



Tour 4 **Tour mit allen Sinnen**

Die Tour geht zu mehreren Kunst-Werken.

Diese Tour geht auch in eine **Disko**.



Diese Künstler haben das Kunst-Werk gemacht:

Bárbara Wagner und Benjamin de Búrca

Infos über das Kunst-Werk:

Wir kommen in eine Disko.

In der Disko fühlt es sich anders an als draußen.

Das ist besonders in der Disko:

- Die Tanz-Fläche.
- Das künstliche Leder von den Bar-Hockern.
- Die Spiegel an den Wänden.
- Die Luft in der Disko.
- Die Musik.



In dieser Disko können Sie **Schlager-Musik** hören.

Schlager sind eine besondere Art von Liedern:

Die Texte sind Deutsch.

Und die Melodien sind einfach.

Viele können die Lieder leicht mit-singen.



So hört sich die Schlager-Musik in unserer Disko an:
Wie Lieder von Udo Jürgens.
Oder von Helene Fischer.

Musik für die Disko in der Ausstellung

Bárbara Wagner und Benjamin de Búrca
haben diese Musik gemacht.
Extra für die Ausstellung.



Viele Kunst-Werke kann man anschauen.
Aber auf dieser Tour erleben Sie:

- Kunst-Werke kann man auch fühlen.
- Oder hören.
- Oder sogar riechen.

Tipp:

Diese Tour ist spannend
für blinde Menschen.
Aber auch für Menschen,
die sehen können.



Termine für einzelne Besucher

● Termine in Gebärdensprache für einzelne Besucher

Die Touren in Gebärdensprache sind an diesen Tagen:

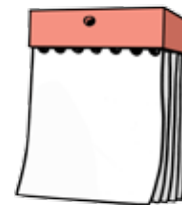
Sonntag 25. Juni 2017

Sonntag 16. Juli 2017

Sonntag 06. August 2017

Sonntag 27. August 2017

Sonntag 17. September 2017



● Termine in Leichter Sprache für einzelne Besucher

Die Touren in Leichter Sprache sind an diesen Tagen:

Sonntag 18. Juni 2017

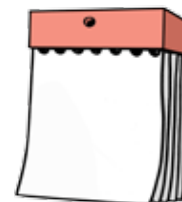
Sonntag 09. Juli 2017

Sonntag 30. Juli 2017

Sonntag 20. August 2017

Sonntag 10. September 2017

Sonntag 01. Oktober 2017



● Termine für einzelne Menschen
mit Seh-Behinderung

Die Rundgänge mit allen Sinnen
sind an diesen Tagen:

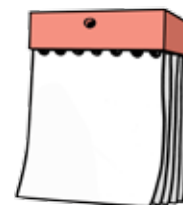
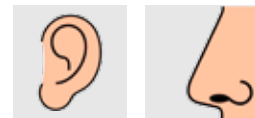
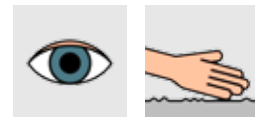
Sonntag 02. Juli 2017

Sonntag 23. Juli 2017

Sonntag 13. August 2017

Sonntag 03. September 2017

Sonntag 24. September 2017



Für alle Termine für einzelne Besucher gilt:

Die Tour fängt immer um **14:00 Uhr** an.

Die Tour dauert **2 Stunden**.

Für die Tour brauchen Sie ein Ticket.

Aber das Ticket kostet nichts.

Der LWL bezahlt diese Touren.

Sie müssen das Ticket **fest buchen**.

Sie können nicht kommen?

Dann müssen Sie sich wieder abmelden.

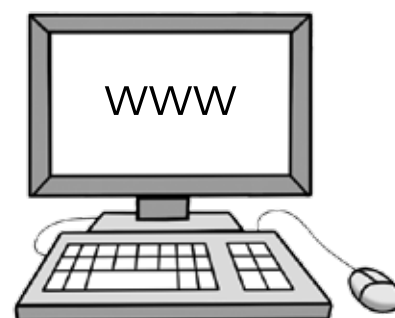
Mehr Infos über Skulptur Projekte Münster 2017

Schauen Sie im Internet nach.
Dort stehen auch Infos über die Touren.









Das sind die Internet-Seiten:

www.lwl-sp17.de

www.skulptur-projekte.de

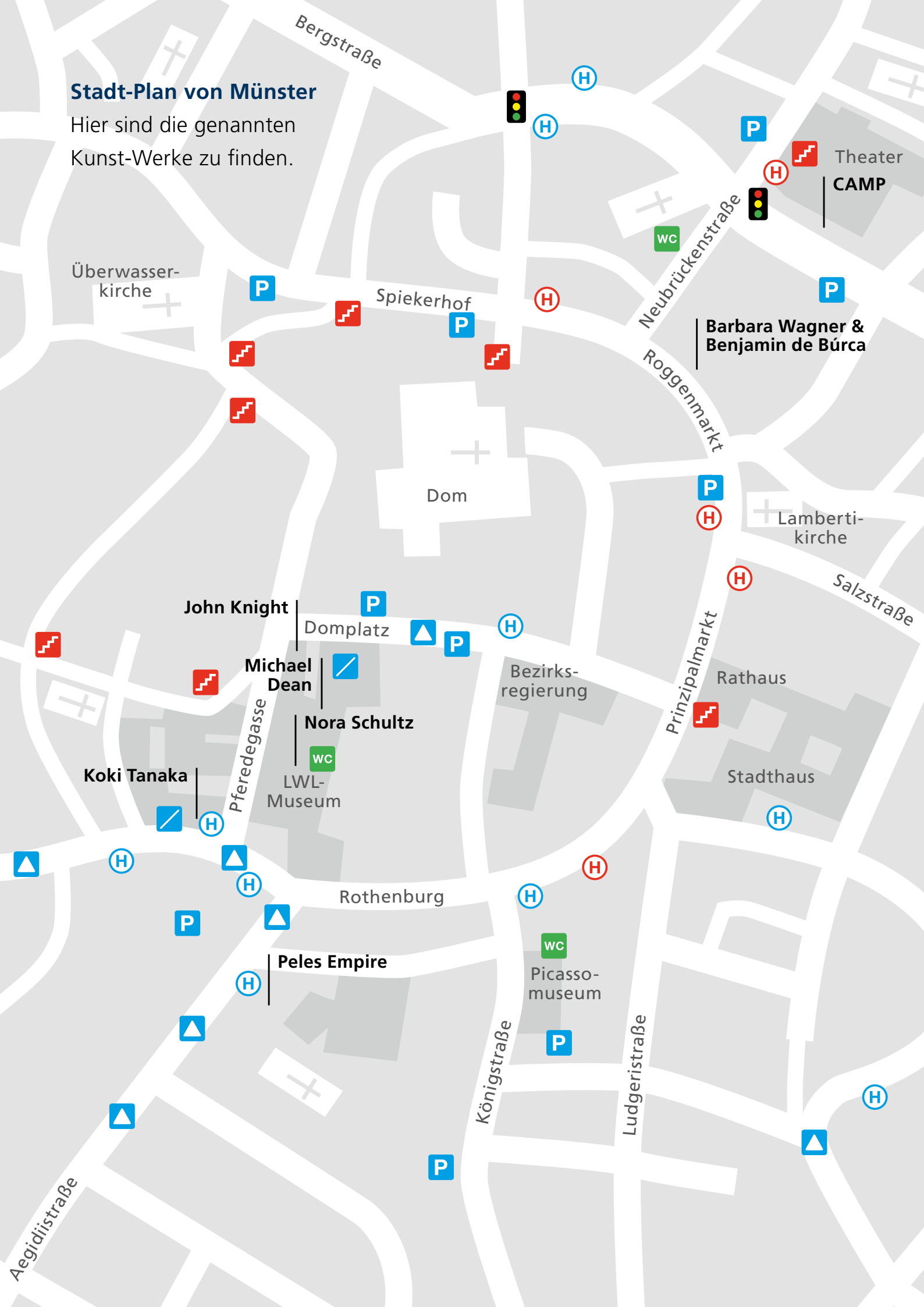


Erklärungen zum Stadt-Plan von Münster auf der rechten Seite

-  Bus-Haltestelle
-  Bus-Haltestelle mit hohem Bordstein
-  Barrierefreies WC
-  Behinderten-Parkplatz
-  Ampel für Blinde
-  Zebra-Streifen
-  Treppen
-  Rampe

Stadt-Plan von Münster

Hier sind die genannten Kunst-Werke zu finden.



Überwasser-
kirche

Bergstraße

Überwasser-
kirche

Spiekerhof

Neubrückenstraße

Barbara Wagner &
Benjamin de Búrca

Dom

Lamberti-
kirche

John Knight

Domplatz

Salzstraße

Michael
Dean

Bezirks-
regierung

Rathaus

Nora Schultz

LWL-
Museum

Stadthaus

Koki Tanaka

Pferedegasse

Rothenburg

Peles Empire

Picasso-
museum

Königstraße

Ludgerstraße

AegidisträÙe

