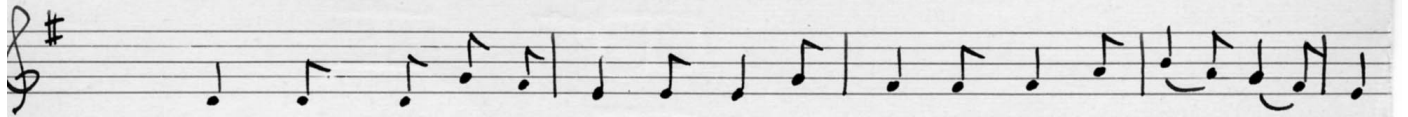


Schäfer

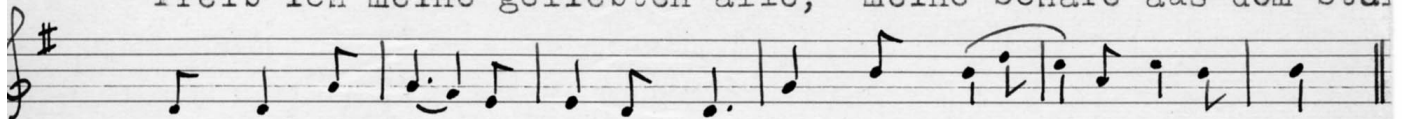
W 6 3 6 2



Des Morgens, wenn die Sonn' aufgeht - u. der Tau im Grase steht



Treib'ich meine geliebten alle, meine Schafe aus dem Stall



le. In die grüne Wiese hin; wo ich stets alleine bin.

2. Selbst mein Hund#, das treue Tier,  
Der ist alle Zeit bei mir  
Wenn ich schlafe oder wache,  
So bewacht er meine Schafe  
Bis zur spät'sten Abendzeit  
Luätig ist die Schäfererei.

Aufgez. von Kocherscheidt.

Material Brüggmann-Rittinghaus

A 40 582

Gr. XI c