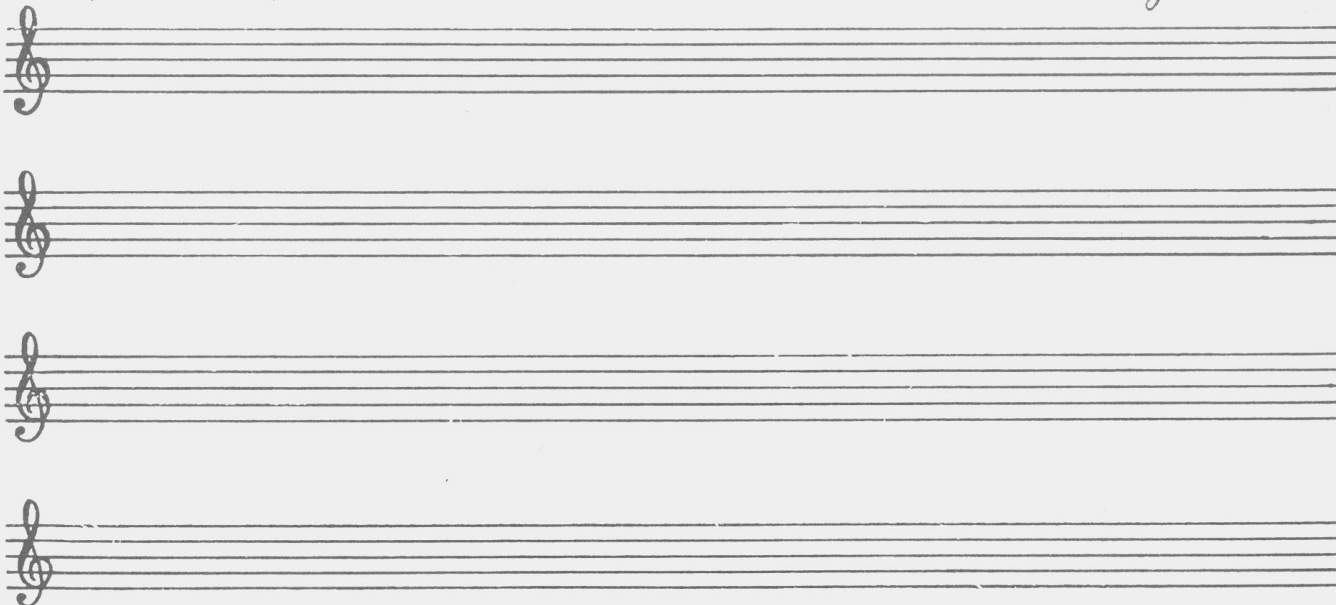


Tanzlied
(Fastnacht)

W 8808

Weiss
Büren



Auf der Deele müssen sich zwei auf Stühle setzen, die Stühle werden mit den Lehnen aneinander gestellt, die Sitzenden aber müssen den Rücken nach außen kehren. Im Gänsemarsch gehen alle um die Stühle und singen:

Sind eymol tweie sitten gohn, -
wey willt niu mol de Britzke schlohn,
de Britzke un de Schellen -
vörn ... sall et gellen.

Mitgeteilt von H. Hillebrand, Münster, Ms. 353 zu Frageliste 11:
Von alten Fastnachtsbräuchen, S. 4 (1953).

fs. VII a

Westfälisches Volksliedarchiv
Münster (Westf.)