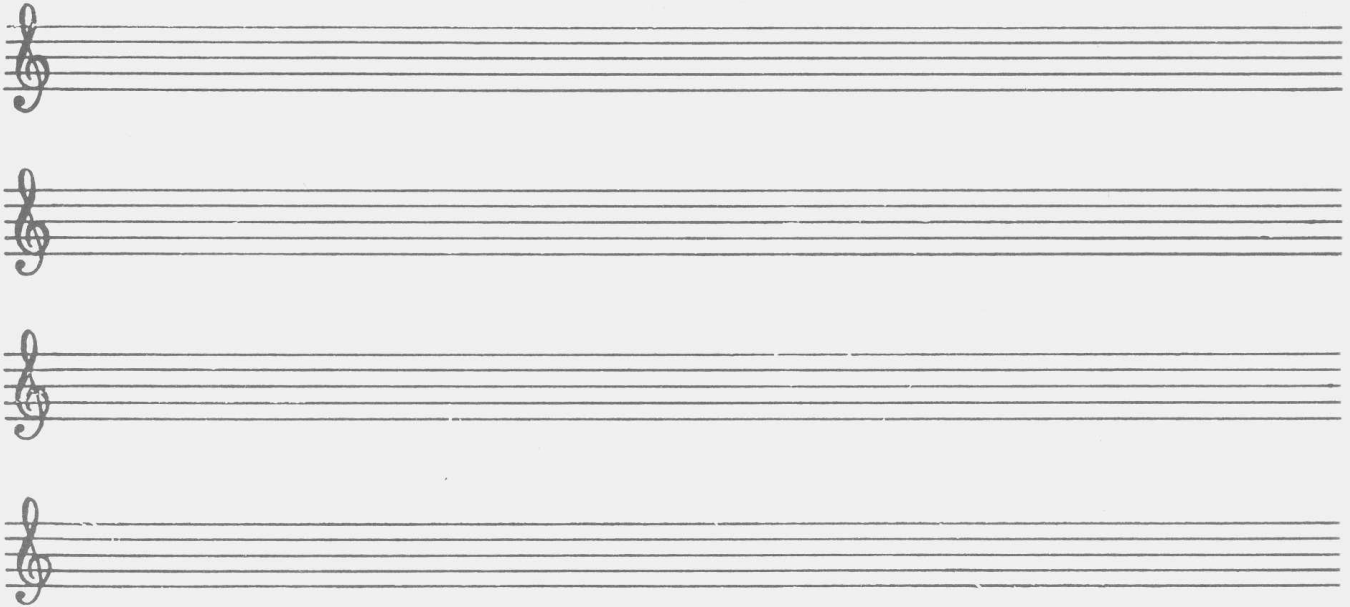


Berufe: Schlachter

8298
W ~~8298~~

Wolbeck/Kr. Münster



Wenn ich morgens früh aufsteh
und mit Fleisch auf Kundschaft geh,
dann bepack ich erst vorher,
meine Mull mit Zentnern schwer.
Littumm, Littumm, Littummedei
lustig ist die Schlachtere.

Mitgeteilt von Maria Schulz, Wolbeck, 1960.

Gr. XI J.

Westfälisches Volksliedarchiv
Münster (Westf.)