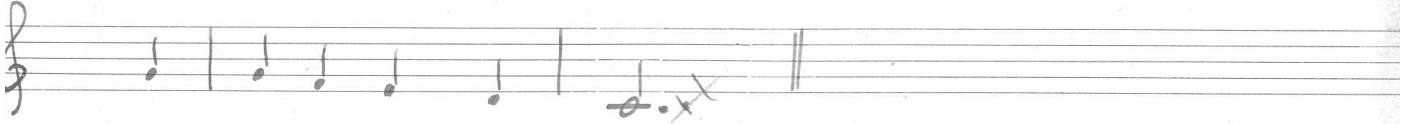




sie wirft die Beine hinter sich,



sie klatschet in die Hand.



"Wir beide sind ver-wandt."

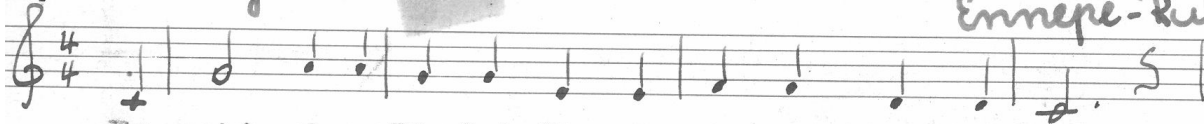


Kinderreigen

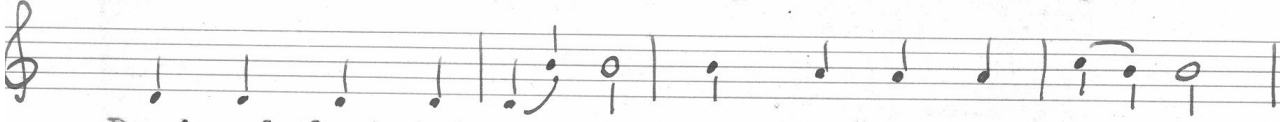
W. 7433

Schwelm

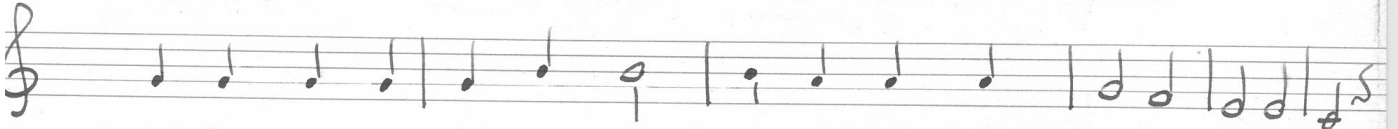
A 198485
Ennepe-Ruhr-Kreis



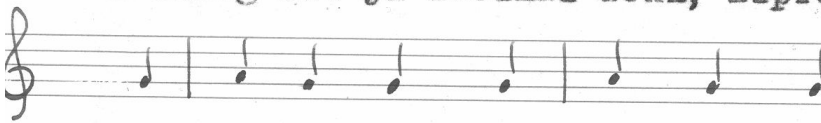
Es geht eine Zipfelmütz in unserm Kreis herum.



Drei mal drei ist neu-ne, weiß' ja wie ich's meine



Zwanzig ist ja zweimal zehn, Zipfelmütz bleib stehn, bleib /
/stehn, bleib stehn.



Sie rüttelt sich, sie schüttelt sich, ~~sie~~

wenden!

Kreislieder, die vor ungefähr 50 Jahren in Schwelm,
(Kr. St., Westfalen) beim Kreisspielen gesungen
wurden. Dieselben wurden aber auch in den nahen
Bergischen Orten gesungen.

Aufgezeichnet von Pauline Groß,
(ca. 40 Jahre), Beuel-Nieder-
Holtorf, (Ldkr. Bonn), Oktober
1958; durch das Rheinische Volks-
lied-Archiv in Bonn (Dr. Klusen)
im August 1959 an DVA.

KXV

WESTFALEN