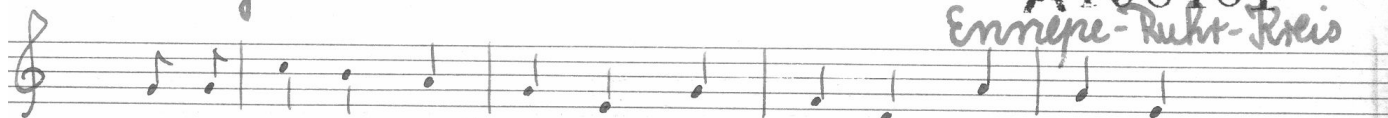


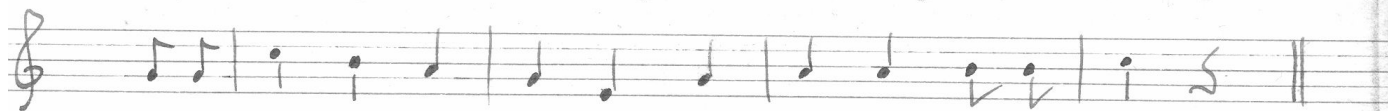
W 7429

Kindereigen

Schwelm  
A198481  
Ennepe-Ruhr-Kreis



Dumme Liese, hol' Wasser, hol' Wasser, hol' Wasser.



Dumme Liese, hol' Wasser, hol' Wasser, dumme Lies'.

- 2) Worin denn, mein Johann, mein Johann, worin?
- 3) Im Topf, du dumme Liese, dumme Liese im Topf.
- 4) Wenn der Topf aber ein Loch hat, ein Loch hat der Topf?
- 5) Stopf's zu, du dumme Liese, dumme Liese, stopf's zu.
- 6) Womit denn, mein Johann, mein Johann womit?

wenden!

Kreislieder, die vor ungefähr 50 Jahren in Schwelm, (Kr. St., Westfalen), beim Kreisspielen gesungen wurden. Dieselben Lieder wurden aber auch in den nahen Bergischen Orten gesungen.

Aufgezeichnet von Pauline Groß,  
(ca. 40 Jahre), Beuel-Nieder-Hol-  
torf, (Ldkr. Bonn), Oktober 1958;  
durch das Rheinische Volkslied-  
Archiv in Bonn (Dr. Klusen) im  
August 1959 an DVA.

Jo. XII

WESTFALEN

- 7) Mit Stroh du dumme Liese, dumme Liese mit Stroh.
- 8) Wenn das Stroh aber zu lang ist, zu lang ist das Stroh?
- 9) Schneid's ab, du dumme Liese, dumme Liese, schneid's ab.
- 10) Womit denn, mein Johann, mein Johann womit?
- 11) Mit dem Messer, du dumme Liese, dumme Liese mit dem Messer.
- 12) Wenn das Messer aber nicht scharf ist, nicht scharf ist das Messer?
- 13) Machs scharf, du dumme Liese, dumme Liese, mach's scharf.
- 14) Womit denn, mein Johann, mein Johann womit?
- 15) Mit dem Stein, du dumme Liese, dumme Liese, mit dem Stein.
- 16) Wenn der Stein aber zu trocken ist, zu trocken der Stein?
- 17) Mach ihn naß, du dumme Liese, dumme Liese mach ihn naß.
- 18) Womit denn, mein Johann, mein Johann, womit?
- 19) Mit Wasser, du dumme Liese, dumme Liese, mit Wasser.