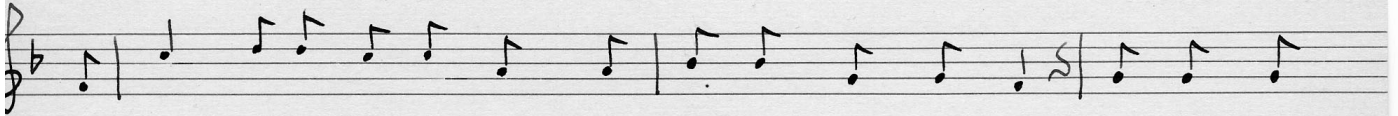


Kinderreigen

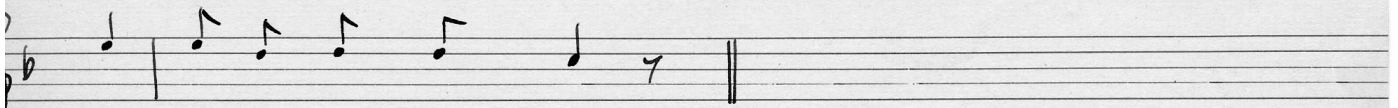
W 6404



Es geht eine Zipfelmütz' in unserm Kreis herum. Dreimal drei



ist neune, weisst ja, wie ichs meine, zwanzig ist ja zweimal



zehn Zipfelmütz bleib stehn.

Kreisspiel. Ein Spieler (oder 2, wenn der Kreis sehr gross ist) hält die Hände über den Kopf wie eine Zipfelmütze und geht so auf der Innenseite des sich entgegengesetzt drehenden Kreises. Der (bzw. die) Spieler, vor dem (denen) die Zipfelmütze bei den letzten Worten stehen bleibt, hat seine Stelle anzutreten.

Material Brüggmann- Rittinghaus

A 40 624

K XV