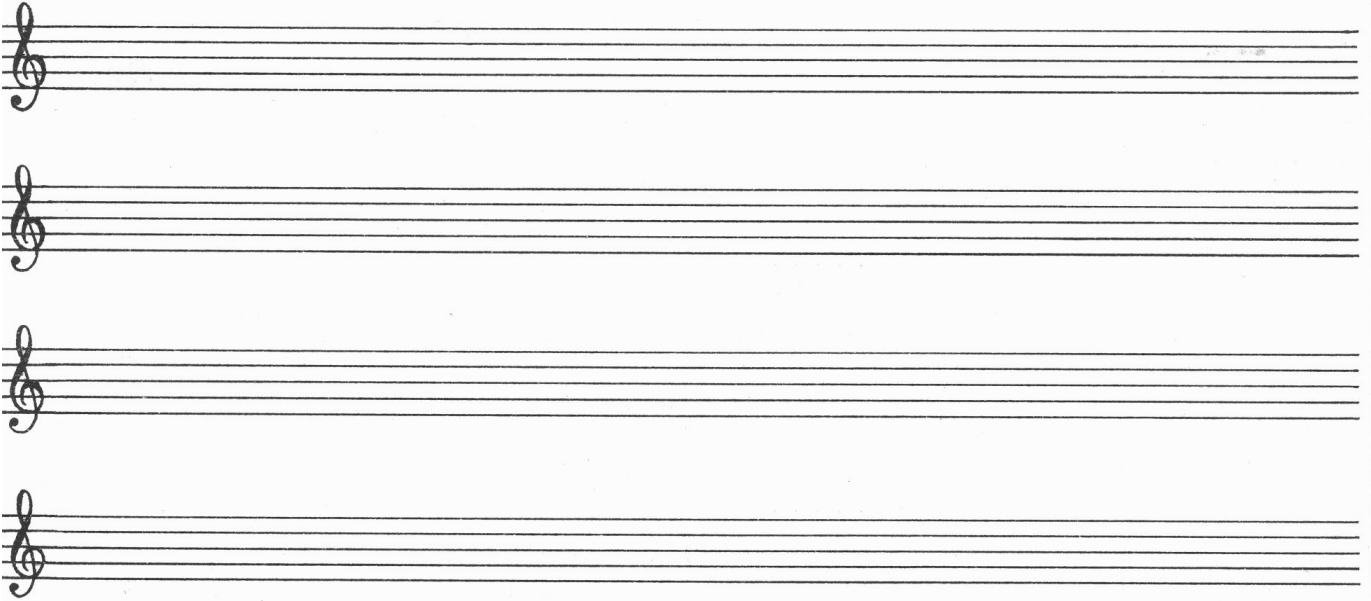


- 4) Was ist an dem selbigen Blatt?
Ein wunderschönes Nest.
Nest an dem Blatt, Blatt an dem Zweig,
Zweig an dem Ast, Ast an dem Baum,
Baum in der Erde
Droben auf
- 5) Was ist in dem selbigen Nest?
Ein wunderschönes Ei.
Ei im Nest, Nest am Blatt,
Blatt am Zweig, Zweig am Ast,
Ast am Baum, Baum in der Erde
Droben auf
- 6) Was ist in dem selbigen Ei?
Ein wunderschöner Vogel,
Vogel im Ei, Ei im Nest,
Nest am Blatt, Blatt am Zweig,
Zweig am Ast, Ast am Baum,
Baum in der Erde
Droben auf
- 7) Was ist an dem selbigen Vogel?
Eine wunderschöne Feder.
Feder am Vogel, Vogel im Ei,
Ei im Nest, Nest am Blatt,
Blatt am Zweig, Zweig am Ast,
Ast am Baum, Baum in der Erde.
Droben auf grüner Waldheide steht ein schöner
Birnbäum,
schöner Birnbaum trägt Laub.

Gesungen auf dem Tremsefest in Borken i. Westf.



- 1) Droben auf grüner Waldheide steht ein schöner
Birnbaum,
schöner Birnbaum trägt Laub.
Was ist an dem selbigen Baum?
Ein wunderschöner Ast.
Ast am Baum, Baum in der Erde
Droben auf grüner Waldheide
- 2) Was ist an dem selbigen Ast?
Ein wunderschöner Zweig,
Zweig an dem Ast, Ast an dem Baum,
Baum in der Erde
Droben auf
- 3) Was ist an dem selbigen Zweig?
Ein wunderschönes Blatt.
Blatt an dem Zweig, Zweig an dem Ast,
Ast an dem Baum, Baum in der Erde,
Droben auf