

Kinderreigen



A 67579 Nr. 5498

Linn lüfigan Tjiala.

Dorsten
kr. Recklinghau.

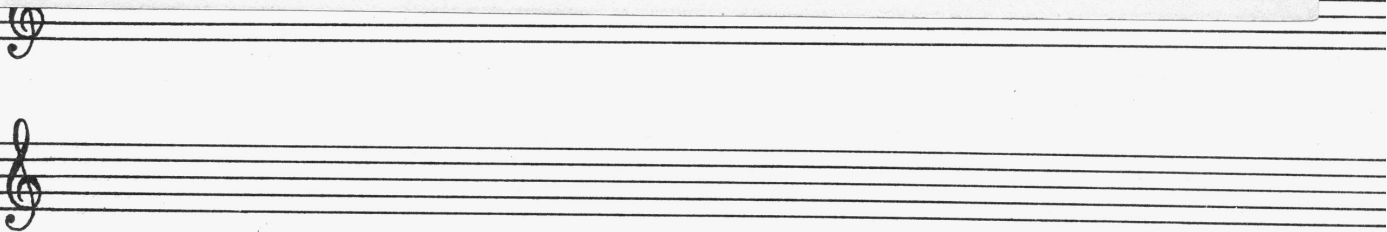
Handwritten musical score for a children's song. The notation is on a single staff with a treble clef, a key signature of one sharp (F#), and a 3/4 time signature. The lyrics are written below the notes.

Linn lü-fi-gan Tjia-la, brinn fri-la-van Tinn-ua: Mann
 In ni-ua vor-lia-ral, müß In au-der ga-win-uan. Brinn
 müß In vr-ra-kan, vr-ra-kan, was '6 isf. | Brinn-din, du fass
 Kommi' zu-brü-va
 falsch ge-ra-kan; | Kommi und rat' zinn zroni-kan Mal.

Kinderreigenlied aus Dorsten (c. 1895). Diese Stroche wird
 so oft wiederholt, bis nicht geahnt worden ist; dann heißt
 es: Brinn-din, du fass nicht geahnt; Kommi' und fass dich
 aus dem Kreis.

Vgl. Rhein. und westf. Volkskünde, 4. Jahrg. S. 47 (Ulrich Roggen),
 5. Jahrg. S. 111 (Oelde).

Vgl. Nr. 215



K XV

Westfälisches Volksliedarchiv.
 Münster i.W., Domplatz 20.