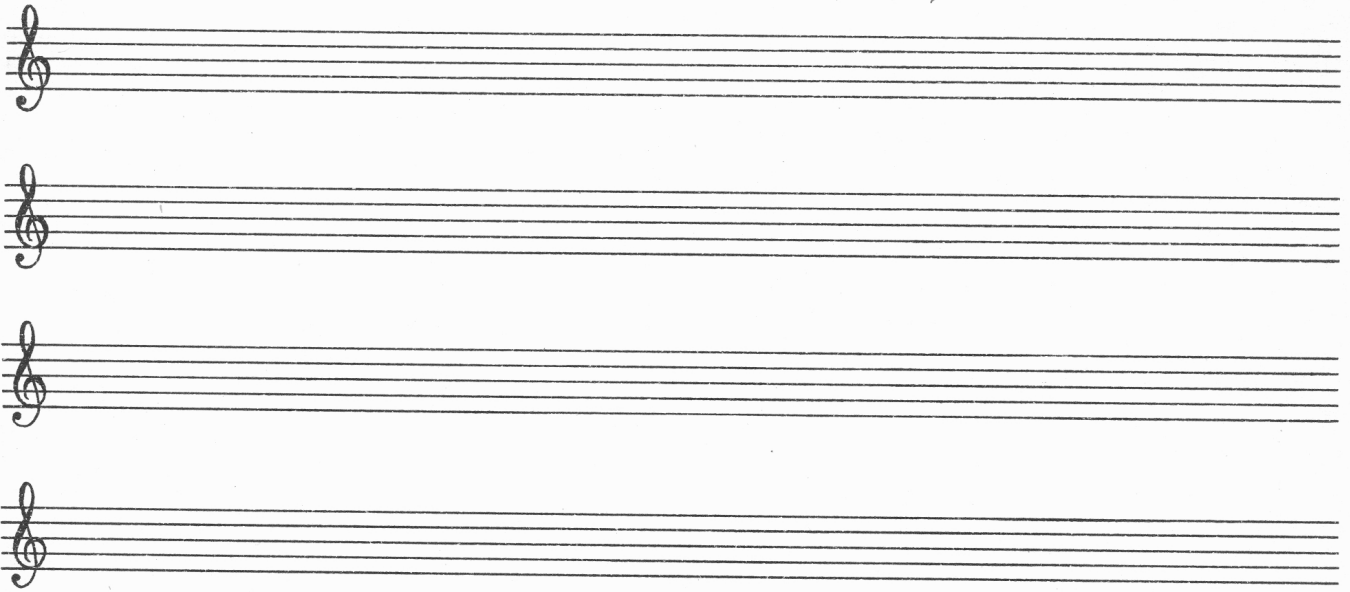


Kinderlied

W. 32645056



Blingekauh, iek laie diek  
Bohien?  
No Raum!  
Wat sall iek do dann daun?  
Dickemielek iäten.  
Iek hewwe kainen Liepel!  
Goh, saik dey ennen!

*Maryli.*

*Nby*

Bracht Kr. Meschede - Koch

K XV

Westfälisches Volksliedarchiv.  
Münster i.W., Domplatz 4.