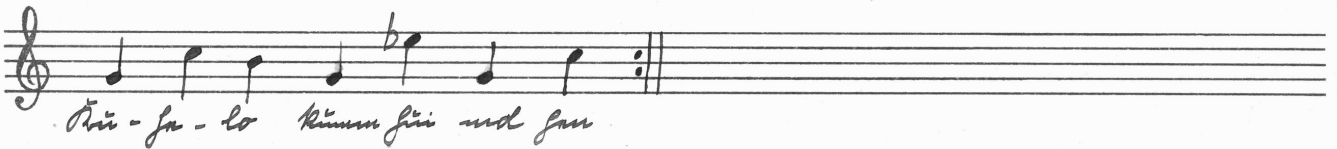
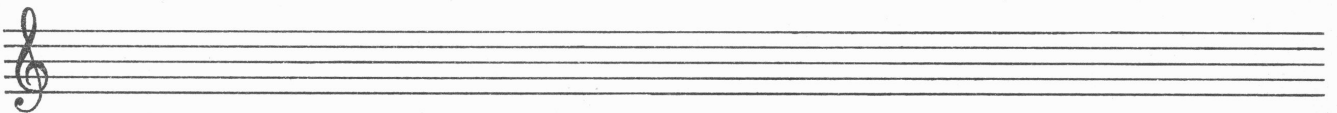
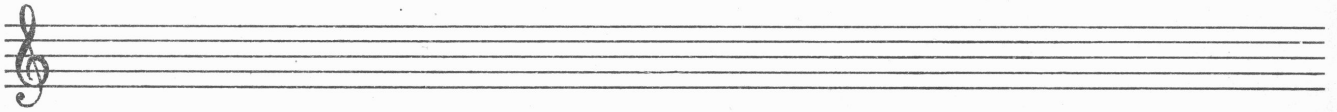


Liederkunst

W. 2840

Delbrück  
Ks. Paderborn



:: Kuheloh, kumm hui mol henn!::  
Wat ick di will? - wat diu wol wust?  
Do in den Busk - do is de Lust,  
Do röppet de Specht - do knappet de Knecht;  
:: Kuheloh, kumm hui mol henn!::

aus Delbrück  
(Beckemüen)

aufgen.: Scheifes  
1930  
Gs. XI 2.

Heinr. Buschmann, Münster i.W.

Westfälisches Volksliedarchiv.  
Münster i.W., Domplatz 20.