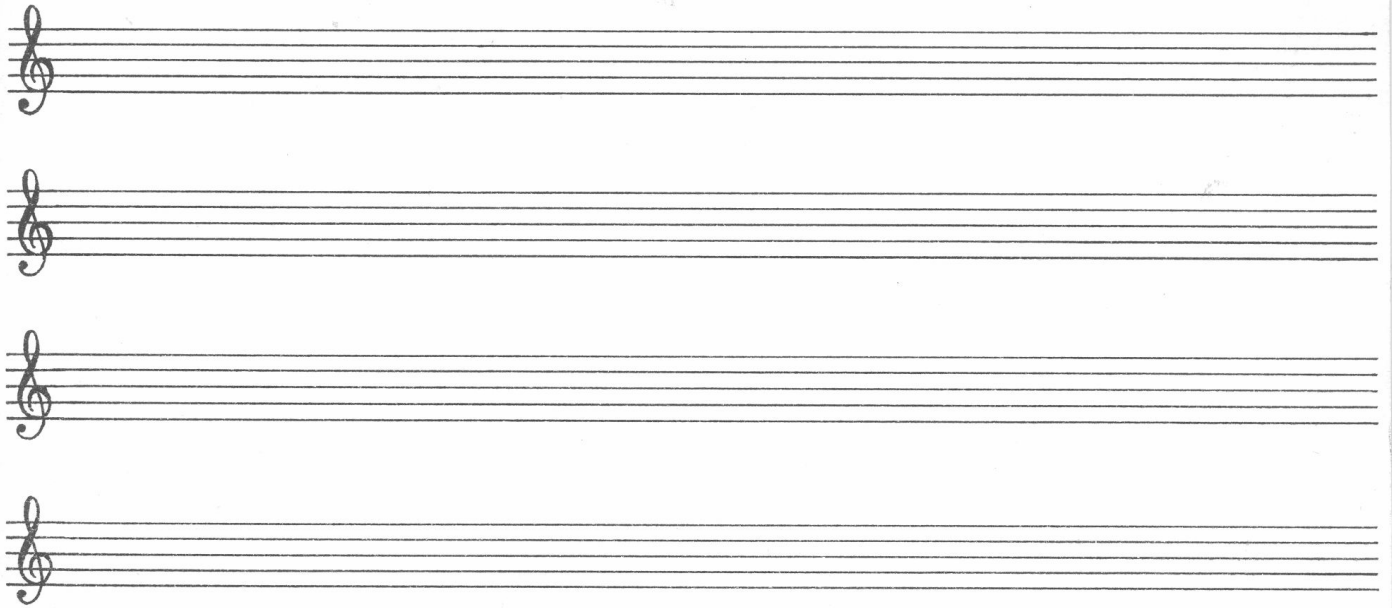


Westfälisches

W. 2239

✓



Süne Matt'n gat an
Mit Appel un mit Beern
heuge Fru, söi so gaut
lat mi nich te lang stahn
eck mott noch na Köln
Köln is so ferne,
da ga eck nich mehr geme
Wenn de Slötet klinget,
werd se mi wat bringen,
Wenn de Slöttel klappert,
giwet et Nöt un Appel!

Vennebeck

Hr. Minden

Lep. u. d. d. W. Woller

Go. X

85 - 22 - 7 cu

Heinr. Buschmann, Münster i. W.

Westfälisches Volksliedarchiv.

Münster i. W., Domplatz 4 20.