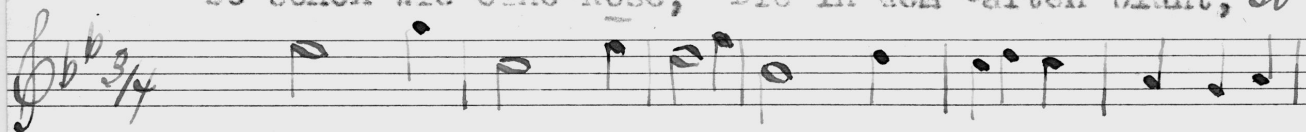
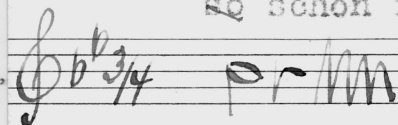


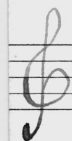
So schön wie eine Rose, Die in dem Garten blüht, so



so schön ist auch ein Mädchen, wenn sie im Schleier



geht.



So falsch wie eine Schlange,
Die auf der Erde ~~krücht~~ kriecht,
So falsch ist auch ein Jüngling,
Wenn er sein Mädchen verführt.

Und wenn er sie verführet hat,
Lässt er sie alleine stehn,
Was lang ich armes Mädchen an,
Wo soll ich weiter hingehn.

Ach hätte meine Mitter,
Mich an einen Baum erhängt,
Ein Stein um den Hals gebunden,
Und in die Tiefe versenkt,

Dieses Lied stammt aus früheren Zeiten.

Hubert Michelmann, Ibbenbüren.

A 61872

Jr. III