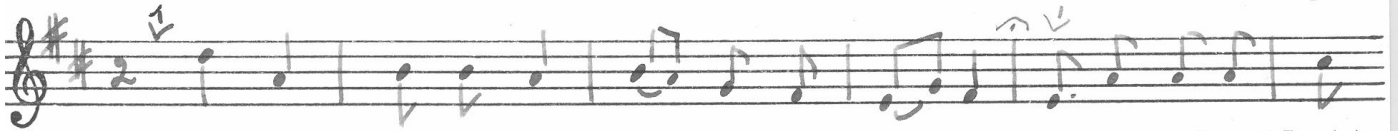


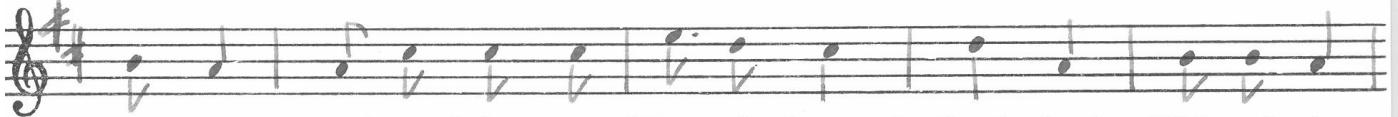
W 7531

Ibbenbüren

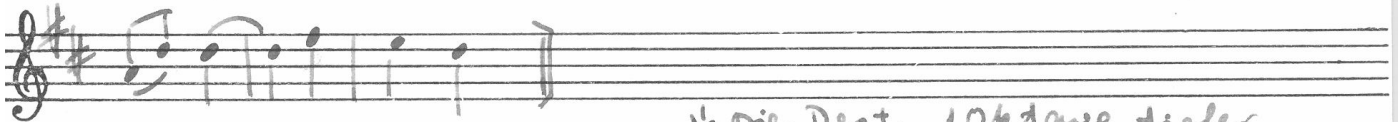
Krs. Tecklenburg



1. Juch-**hei**, Blümelein, duf-te und blühe! Stecke alle Blätt-

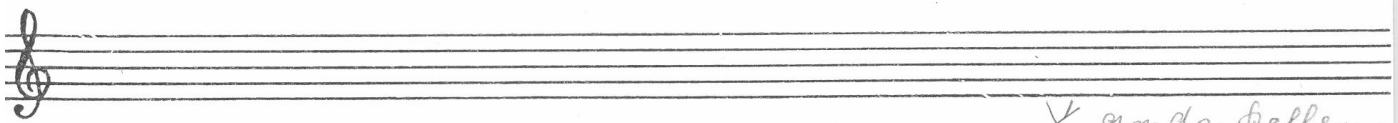


chen aus, wachse bis zum Himmel 'naus! Juch-**hei**, Blümelein,



duf-te und blühe!

↓ orig. Desc, 1 Oktave tiefer



2. Juch**hei**, Lüftelein, hauche und wehe !
Hauche hin durch Berg und Tal,
grüss die Freunde allzumal!
Juch**hei**, Lüftelein

↘ an ds. Stellen...
Anderung von
Punktionen!

3. Juch**hei**, Bächlein klein, rausche und brause!
Brause hin durch Berg und Tal,
grüss die Freunde allzumal!
Juch**hei**, Bächlein klein.....

Vorgesungen von Frau Minna de Vries [und ihrer Tochter,
Fräulein Anne de Vries, beide] in Ibbenbüren geb.

Aufnahme 23.5.1956, Ibbenbüren, R. Brockpähler u-G. Schmitz.

Bem. Ds. Lied hat Frau de Vries in der Schule gelernt.

(Text: L.M. Andt,
Mel.: Friedr. Lieder)

Vgl. Band Nr. 27, II, 610

Westfälisches Volksliedarchiv

Münster (Westf.)

A 202584

fr. XIII