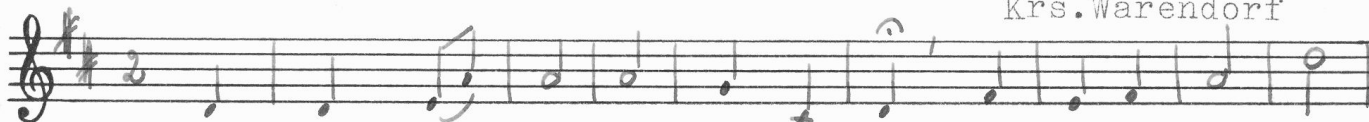
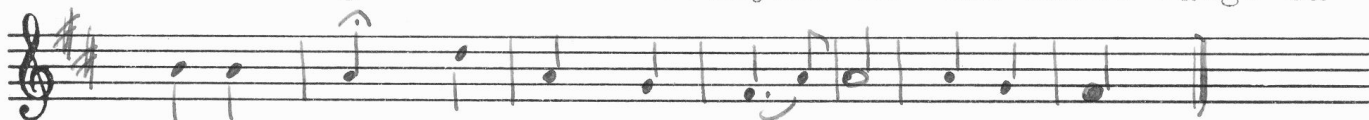


W 6261

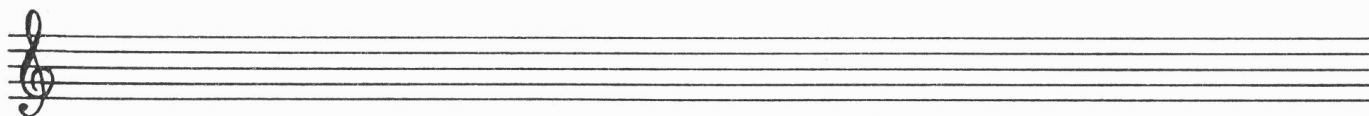
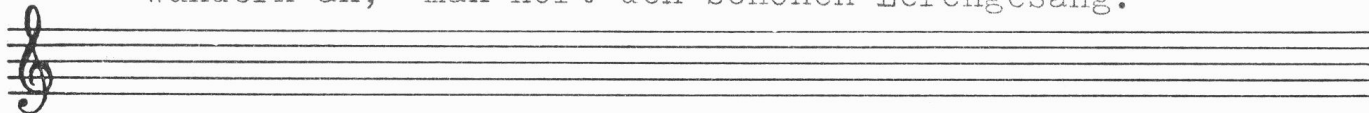
Everswinkel
Krs. Warendorf



1. Jetzt fängt das schöne Frühjahr an und alles fängt zu



wundern an, man hört den schönen Lerchgesang.



2. Wenn ich durch die Heimat geh,
schwingt sich die Lerche in die Höh (fragm.)

Liedfragment, gesungen von dem alten Blaudrucker Schefers,
Everswinkel Krs. Warendorf.

Aufnahme 11.3.1955, Everswinkel, Frau Simon

Vgl. Band Nr. 19, I, 77

Jo. X a

Westfälisches Volksliedarchiv
Münster (Westf.)