

∞ viel zu entdecken!
Planetarium Münster

Programm ☆ Januar–Juni 2009

LWL

Für die Menschen.
Für Westfalen-Lippe.

Herzlich willkommen im Zeiss-Planetarium des LWL-Museums für Naturkunde

Haben Sie schon einmal die Macht der Sterne kennen gelernt? Wollten Sie immer schon in die Tiefen des Weltalls reisen? Und wussten Sie, dass es in Deutschland die Kombination aus Naturkundemuseum und Großplanetarium – vereint unter einem Dach – nur in Münster gibt? Dann sind Sie hier richtig! Im Zeiss-Planetarium im LWL-Museum für Naturkunde gibt es unendlich viel zu entdecken. Lassen Sie sich in den Bann der Sterne ziehen.

Neben Kinderprogrammen speziell für Familien mit kleinen Kindern gibt es Veranstaltungen, welche die unglaublichen Wunder des Sternenhimmels auf leicht verständliche Art erläutern und spannende Reisen in das Universum bieten. Englisch oder französisch sprechende Besucher haben die Möglichkeit, ein Programm in ihrer Sprache zu buchen. Für Gruppen und Schulen stehen elf unterschiedliche Auswahlprogramme zur Verfügung.

Wir freuen uns, Ihnen das neu produzierte Programm „Die Macht der Sterne“ ab März präsentieren zu können. Reisen Sie mit uns durch Zeit und Raum – besuchen Sie eindrucksvolle Bauwerke und rätselhaft Kultstätten unserer Ahnen. Entschlüsseln Sie die berühmte „Himmelscheibe von Nebra“ und erfahren Sie mehr über die Zyklen von Sonne, Mond und Sternen, die damals wie heute unser Leben prägen.

Auch in diesem Jahr gibt es im Planetarium wieder die beliebten Lesungen für Kinder und Erwachsene. Diesmal wurden für Sie Geschichten herausgesucht, die sich mit Zeitreisen, Superhelden und Sternenkriegern auseinandersetzen. Und das aus gutem Grund: Das Jahr 2009 wurde zum „*Internationalen Jahr der Astronomie*“ ausgerufen und das LWL-Museum für Naturkunde ist mit seinem Planetarium und zahlreichen Sonderveranstaltungen dabei. Bitte beachten Sie daher auch unseren gesondert gedruckten Veranstaltungskalender zum Astronomiejahr.

Viel Spaß wünscht Ihnen

Dr. Alfred Hendricks
Museumsdirektor

Seite 2	<i>Vorwort</i>
Seite 3	<i>Inhalt</i>
Seite 4	<i>Kinderprogramme</i>
Seite 6	<i>Allgemeine Programme</i>
Seite 8	<i>Auswahlprogramme</i>
Seite 10	<i>Astronomische Vorträge</i>
Seite 12	<i>Lesungen</i>
Seite 13	<i>Sonderveranstaltungen, Vereine</i>
Seite 14	<i>Hörspiele</i>
Seite 16	<i>Kalendarium Januar bis Juni 2009</i>
Seite 28	<i>Allgemeine Hinweise, Impressum</i>



KINDERPROGRAMME

Die Kinderprogramme sind speziell für Familien mit kleinen Kindern, auch unter 6 Jahren. Sie sollen die jungen Besucher an das Thema Sterne heranführen und erzählen einfache und oftmals bekannte Geschichten. Bitte beachten Sie, dass die Programme im vollkommen dunklen Raum präsentiert werden.

Wilma und der Große Bär

Januar bis Juni | ab 4 Jahre

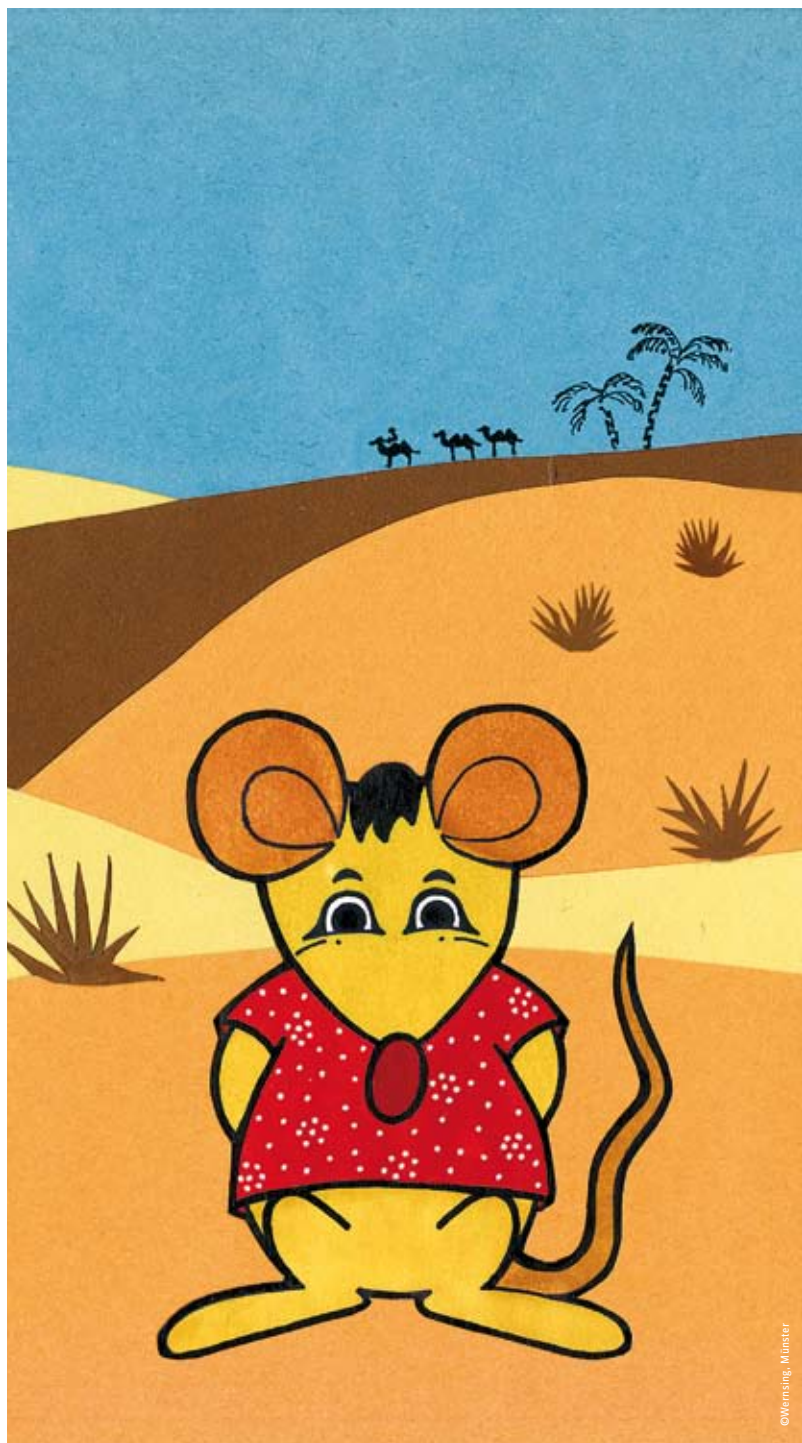
Erlebt die Abenteuer der kleinen Wüstenspringmaus Wilma, die eines Nachts im Traum bis zum Mond springt. Sie lernt die seltsame Kraterwelt des Mondes kennen und macht die Bekanntschaft des Großen Bären. Dieser erklärt Wilma, was die Sterne für Himmelskörper sind und wie sie am Himmel als Sternbilder erscheinen. Der Große Bär zeigt, wie man den Großen und den Kleinen Wagen und das Himmels-W der Cassiopeia am Sternenhimmel finden kann. Eine besondere Rolle spielt der Polarstern. Auch dieses erklärt der Große Bär der kleinen Maus. Wilma stellt am Schluss der Veranstaltung fest, dass sie das Geträumte am Himmel wirklich auffinden kann. Produktion Planetarium Münster
Veranstaltungszeiten siehe Kalendarium

Felix im Planetarium

Januar bis Juni | ab 4 Jahre

Im Planetarium können Kinder und Erwachsene die spannenden Abenteuer des reiselustigen Hasen Felix anschaulich nachverfolgen. Die Erlebnisse aus drei Felix-Büchern der Autorin Annette Langen wurden für das Planetariumsprogramm zusammengefasst. Eingefügt sind Illustrationen der Felix-Zeichnerin Constanza Droop. In Originalbriefen aus den Büchern an seine Freundin Sophie erzählt Felix von seinen Entdeckungen, die er u.a. mit einer Mondrakete gemacht hat. Produktion Planetarium Münster. Felix der Hase ©Coppentrath Verlag, Münster

Veranstaltungszeiten siehe Kalendarium





ALLGEMEINE PROGRAMME

In den familiengeeigneten, allgemeinen Programmen wird der Sternenhimmel gezeigt und Spannendes aus der Welt der Astronomie unterhaltsam und verständlich erläutert. Vorgestellt wird ein breites astronomisches Themenspektrum.

Unendliches Universum - Eine Reise durchs Weltall

Januar bis 14. Mai | *ab 8 Jahre*

Das Universum, unendliche Weiten – eine spannende Reise erwartet Sie: Fort von der Erde und immer weiter in die Tiefen des Weltalls hinaus bis hin zu den fernsten Galaxien. Prachtvolle Schönheiten des Kosmos liegen auf der Reiseroute. Die überwältigende Vielfalt im All und die wahrhaft astronomischen Entfernungen werden unterwegs verständlich erläutert und anschaulich dargestellt. Produktion Planetarium Münster
Veranstaltungszeiten siehe Kalendarium

Zeiten des Kosmos

Januar bis Februar | *ab 10 Jahre*

Seit Urzeiten fragen wir Menschen uns, wie die Welt als Ganzes aufgebaut ist. In einer Reise durch die Geschichte der Astronomie erfahren wir, wie die Menschen im Laufe der Jahrhunderte immer mehr über die Welt herausgefunden haben. Heute wissen wir genug, um auch eine Reise durch die Geschichte unseres Universums unternehmen zu können: Vom „Urknall“ bis hin zur Entstehung des Menschen. Produktion Planetarium Münster
Veranstaltungszeiten siehe Kalendarium

NEU! Die Macht der Sterne - Von der Himmelscheibe zum Sonnensturm

März bis Juni | *ab 10 Jahre*

Wie bestimmen die Sterne das Geschehen auf unserer Welt? Welche Vorstellungen davon gab es in der Frühzeit der Menschheit - und was wissen wir heute darüber? Reisen Sie mit uns durch Zeit und Raum - begegnen Sie eindrucksvollen Bauwerken und rätselhaften Kultstätten unserer Ahnen. Entschlüsseln Sie die berühmte „Himmelscheibe von Nebra“ und erfahren Sie mehr über die Zyklen von Sonne, Mond und Sternen, die damals wie heute unser Leben prägen. Eine spektakuläre Expedition vom „geschmiedeten Himmel“ der Bronzezeit bis zu den Beobachtungen der Sterne im Weltraumzeitalter erwartet Sie. Produktion Planetarium Hamburg, in Kooperation mit dem Landesmuseum für Vorgeschichte in Halle (Sachsen-Anhalt).

Veranstaltungszeiten siehe Kalendarium

NEU! Augen im All - Vorstoß ins unsichtbare Universum15. Mai bis Juni | *ab 10 Jahre*

Vor 400 Jahren richtete Galileo Galilei erstmals ein Fernrohr auf den Sternenhimmel. Eine neue Ära der Astronomie begann. Was Galilei damals entdeckte prägt bis heute unser Weltbild.

400 Jahre danach ereignet sich nun erneut Bahnbrechendes: Moderne Weltraum-Teleskope machen als „Augen im All“ Beobachtungen, die von der Erde aus unmöglich wären. Sie erlauben uns einen Blick auf bisher Unsichtbares im Universum. Zu den Fragen, die sie beantworten sollen, zählen keine geringeren als die nach dem Ursprung der Erde und des gesamten Kosmos. Unternehmen Sie mit uns in dieser zum „Jahr der Astronomie 2009“ produzierten Vorführung eine Reise durch Raum und Zeit! Produktion ESA **Veranstaltungszeiten siehe Kalendarium**

Erde, Sonne, Mond und Sterne15. Mai bis Juni | *ab 8 Jahre*

„Erde, Sonne, Mond und Sterne“ stellt die alltäglichen Erscheinungen am Himmel vor. Dazu gehören die unterschiedlich langen Tage im Sommer und Winter, der Regenbogen, die Abplattung und Rotfärbung der Sonne bei ihrem Auf- und Untergang sowie das Phänomen der Nebensonnen. Das Programm erklärt die markantesten Sterne und Sternbilder und zeigt Sonnen- und Mondfinsternisse. Produktion Planetarium Münster

Veranstaltungszeiten siehe Kalendarium**AUSWAHLPROGRAMME**

Für Gruppen (z.B. Schulklassen) besteht während der Schulzeit die Möglichkeit, aus einem großen Angebot von Programmen auszuwählen. Die erste Anmeldung bestimmt das Programm. Eine Voranmeldung vier Wochen im Voraus ist erforderlich! Die allgemeinen Programme sind für Schüler/innen der 5.-13. Klasse geeignet, die Kinderprogramme für Kindergärten und 1.-4. Klasse. Ausnahmen sind angegeben.

Auswahltermine (während der Schulzeit)**DI & FR 10.30, MI & DO 9.30 Uhr**

Wählen Sie aus folgenden elf Angeboten Ihr Programm:

Felix im Planetarium | Januar-Juni | *ab 4 Jahre***Wilma und der große Bär** | Januar-Juni | *ab 4 Jahre***Unendliches Universum - Eine Reise...** | Januar-14. Mai | *ab 8 Jahre***Zeiten des Kosmos** | Januar-Februar | *ab 10 Jahre***Die Macht der Sterne** | März-Juni | *ab 10 Jahre***Erde, Sonne, Mond und Sterne** | 15. Mai-Juni | *ab 8 Jahre***Augen im All - Vorstoß ins...** | 15. Mai-Juni | *ab 10 Jahre***Mission Mars - Die Rätsel des Roten Planeten**Januar bis Juni | *ab 10 Jahre*

Raumsonden haben den Mars erkundet und Spannendes herausgefunden. Doch es gibt noch ungelöste Rätsel: Gab es jemals Leben auf dem Mars? Neue Forschungsmissionen sollen nach Antworten suchen, so 2008 die NASA-Sonde „Phönix“. Wir begleiten sie und begeben uns selber auf die Spurensuche. Produktion Planetarium Münster

Eine Reise ins AllJanuar bis Juni | *ab 8 Jahre*

Das auf den Sachkundeunterricht abgestimmte Programm behandelt den Aufbau und die Entstehung des Weltalls, insbesondere unseres Planetensystems. Es wird gezeigt, dass die Erde sich als Kugel im Weltall in 24 Std. einmal um ihre Achse dreht. Der Mond sowie die Planeten Jupiter und Saturn werden vorgestellt und mit der Erde verglichen.

Produktion Planetarium Münster

Geheimnisse des Südhimmels*Deutsch, Englisch oder Französisch* | Januar bis Juni | *ab 10 Jahre*

In der Atacama-Wüste in Chile stehen auf einem 2.650 m hohen Berg Teleskope der neuesten Generation. Mit den Entdeckungen, die man mit den Teleskopen gemacht hat, wird nicht nur die Entwicklung der Sterne und Planeten in ein neues Licht getaucht, sondern auch unsere eigene Entwicklung. Produktion Planetarium Straßburg

Einführung in die Astronomie, Fremdsprachiges Programm*Englisch/Deutsch, Französisch/Deutsch* | Januar bis Juni | *ab 10 Jahre*

Die Veranstaltung in den Simultanprogrammen bietet einen Querschnitt durch die Astronomie: Wintersternbilder werden vorgestellt, Tierkreissternbilder betrachtet, Planeten wie Saturn, Mars und Jupiter beobachtet, Kometen gezeigt, Sonnenfinsternis und Mondphasen erläutert.

Produktion Planetarium Münster

VORTRÄGE IM PLANETARIUM

Immer beliebt im Zeiss-Planetarium des LWL-Museums für Naturkunde: Die astronomische Vortrags-Reihe. Sie findet in der Regel am ersten Dienstag des Monats um 19.30 Uhr statt. Jeder Vortrag ist in sich abgeschlossen und stellt ein bestimmtes astronomisches Thema allgemeinverständlich dar. Die Vorträge sind für interessierte Besucher ab 12 Jahre geeignet. Eintritt: Erwachsene 4,00 € | Kinder 2,00 €

Sterne über Münster im Winter

DI 06.01.09 | Dr. B. Voss, Zeiss-Planetarium Münster

Was sieht man jetzt im Winter am Sternenhimmel? Welche Sternbilder und Planeten lassen sich zur Zeit entdecken? Ein Blick an den Planetariumshimmel zeigt alle aktuellen Besonderheiten und erklärt, wie man Saturn, Venus, und andere Highlights selber am Himmel auffinden kann.

Auf Galileis Spuren in der Toskana

DI 03.02.09 | Prof. D. B. Hermann, Berlin

Galileo Galileis Leben war reich an Pionierleistungen und Konflikten. Anhand eines Reiseberichts zu den Stätten seines Wirkens schildert der Vortrag die Entdeckungen Galileis und deren Konsequenzen für unser heutiges Weltbild.

Die Himmelscheibe von Nebra - Ein früher Blick des Menschen ins Universum

DI 03.03.09 | Prof. W. Schlosser, Bochum

Im Jahr 2002 wurde in einer krimireifen Polizeiaktion ein prähistorischer Fund beschlagnahmt, die Himmelscheibe von Nebra. Diese Bronze-scheibe zeigt Goldfiguren, in denen jeder sofort „Sonne, Mond und Sterne“ sieht. Der Referent ist mit der astronomischen Analyse der Scheibe beauftragt und berichtet über den Kenntnisstand zu diesem Schlüsselfund der Archäoastronomie schlechthin.

Sterne über Münster im Frühling

DI 07.04.09 | Dr. B. Voss, Zeiss-Planetarium Münster

Was ist im Frühjahr am Sternenhimmel zu sehen? Welche Sternbilder und Planeten kann man jetzt erkennen? Bei einem Rundblick über den Planetariumshimmel zeigt der Vortrag die aktuellen Highlights, darunter die Venus und der nur selten sichtbare Planet Merkur, und gibt Tipps, wie man all dies selber am Himmel wiederfinden kann.

Der Mond - Neue Ergebnisse der internationalen Missionen zu unserem Nachbarn

DI 05.05.09 | Prof. H. Hiesinger, Universität Münster

Der Mond als unser nächster Nachbar bietet einzigartige Einblicke in die Entwicklung unseres Sonnensystems. Nach langer Pause in der Erforschung des Mondes mit Raumsonden sind derzeit gleich mehrere internationale Missionen entweder im Orbit oder in der Planung. Der Vortrag wird die neuen Missionen vorstellen und erste Ergebnisse diskutieren.

Prof. Hiesinger ist als „Co-Investigator“ an der Kamera „LROC“ der neuesten NASA-Mondsonde „LRO“ beteiligt. „LRO“ soll im Frühjahr 2009 den Mond erreichen.

Astrobiologie - auf der Suche nach Leben im All

DI 02.06.09 | Dr. N. Junkes, Max-Planck-Institut für Radioastronomie

Die Spannweite der Astrobiologie reicht von der Suche nach einfachen Lebensformen auf Planeten und Monden in unserem Sonnensystem bis hin zu SETI, der Suche nach künstlichen Signalen aus dem Weltraum. Der Vortrag berichtet über alle Bereiche der Astrobiologie und über aktuelle Neuigkeiten wie die Entdeckung von Planeten anderer Sterne, die unserer Erde möglicherweise recht ähnlich sind.



LESUNGEN UNTERM STERNENHIMMEL

Unter der sternenerüberfluteten Kuppel des Planetariums wird live gelesen.

Abendlesungen für Erwachsene im Planetarium

Beginn 19.30 Uhr, Eintrittspreis 3,50 € (Ausnahme Autorenlesungen)

DI 20.01.09 | Flacherland - Die unglaubliche Reise der Vikki..., Ian Stewart

DI 17.02.09 | Die Frau des Zeitreisenden, Audrey Niffenegger

DI 17.03.09 | So fern - so nah. Gedichte, Koreanische Lyriker & Rainer Kunze. Mit Illustrationen von Angela Hoebink

DI 21.04.09 | Die Box, Günter Grass

DI 19.05.09 | Liebesgeschichten, Hermann Hesse

DI 16.06.09 | Alle meine Freunde sind Superhelden, Andrew Kaufmann

Nachmittagslesungen für Kinder und Junggebliebene im Planetarium

Beginn 17.00 Uhr, Eintrittspreis 2,00 € (Ausnahme Autorenlesungen)

FR 23.01.09 | Galilei und der erste Krieg der Sterne, Luca Novelli

FR 27.02.09 | Die furchtbar hartnäckigen Gapper von Frip, G.Saunders

FR 27.03.09 | Märchen von wundersamen Katzen

SONDERVERANSTALTUNGEN

Zusätzliche Angebote zum aktuellen Programm im Planetarium & Museum.

Bilder für den Sternenhimmel

Mit-Mach-Mal-Aktion für Kinder ab 8 Jahren

SO 01.02.09 | 11.00 - 12.30 Uhr | Kurs 1 A

SO 01.02.09 | 14.00 - 15.30 Uhr | Kurs 1 B

SO 15.02.09 | 11.00 - 12.30 Uhr | Kurs 2 A

SO 15.02.09 | 14.00 - 15.30 Uhr | Kurs 2 B

Literarische Streifzüge durch die Sonderausstellung Alles für die Katz'

mit Schauspielerin Beate Reker

FR 16.01.09 | 19.00 Uhr | Gestiefelt und verkatert

FR 13.02.09 | 19.00 Uhr | Gestiefelt und verkatert

FR 13.03.09 | 19.00 Uhr | Gestiefelt und verkatert

Märchenhafte Führung durch die Sonderausstellung Alles für die Katz'

mit Märchenerzählerin Ursula Thomas

FR 17.04.09 | 18.00 Uhr | „Wie die Katze ins Haus kam“

FR 08.05.09 | 18.00 Uhr | „Wie die Katze ins Haus kam“

Winter-, Oster- & Pfingstferienspaß im Planetarium

01.01.-06.01.09 | 07.04.-19.04.09 | 02.06.09

Felix im Planetarium | ab 4 Jahre | DI, DO & SA 16.00, SO 15.00 Uhr

Wilma & der Große Bär | ab 4 Jahre | MI & FR 16.00, SO 11.00 & 16.00 Uhr

Osterferienangebote im Naturkundemuseum

Spannende Ferienkurse werden in den Osterferien zu vielen Themen in der Museumspädagogik angeboten. Hierfür halten wir einen zusätzlichen Flyer an der Museumskasse für Sie bereit.

INTERNATIONALES JAHR DER ASTRONOMIE

2009 wird das „Internationale Jahr der Astronomie“ auch in Münster gefeiert. Das Zeiss-Planetarium des LWL-Museums für Naturkunde hat für die erste Jahreshälfte ein buntes Programm für Groß und Klein vorbereitet. So gibt es unter anderem regelmäßig stattfindende öffentliche Beobachtungen, einen Astronomietag sowie weitere Sonderveranstaltungen vom 2. bis 5. April. Für das „Internationale Jahr“ hat das LWL-Museum für Naturkunde ein gesondertes Veranstaltungsheft herausgebracht.

FREUNDE DER STERNE UND DER NATUR

Treffpunkt der Sternfreunde Münster e. V.

Am 2. DI jeden Monats | 19.30 Uhr | www.sternfreunde-muenster.de

Westfälischer Naturwissenschaftlicher Verein

Vorträge, Exkursionen, Führungen | www.wnv-westfalen.de



HÖRSPIELE UNTERM STERNENHIMMEL

in Kooperation mit Deutschlandradio Kultur

Kommen und genießen Sie ein ganz besonderes Hörerlebnis! Unter der sternenerfüllten Kuppel sind Hörspiele ein Genuss. Damit Sie die Pausenzeiten an den Hörspielabenden überbrücken können, bleibt das hauseigene „Café Landois“, der Museumsshop und ein Informationsstand von Deutschlandradio vor und nach der Veranstaltung geöffnet.

Beginn 19.30 Uhr, 30 Minuten Pause zwischen den Hörspielen
Eintrittspreis 8,00 € pro Abend
FR 24.04.09 & SA 25.04.09
Die Hörspiele werden noch bekannt gegeben.

Lassen Sie sich mit ausgewählten Audio-Produktionen von Deutschlandradio Kultur in eine Welt der reinen Phantasie entführen.

Hört!

Hörspiel und Feature im Deutschlandradio Kultur:

- | | |
|--|---|
| Mo montags • 0:05
<i>Freispiel</i> | Fr freitags • 0:05
<i>Klangkunst</i> |
| Mo montags • 21:33
<i>Kriminalhörspiel</i> | Sa samstags • 18:05
<i>Feature</i> |
| Mi mittwochs • 0:05
<i>Feature</i> | So sonntags • 14:05
<i>Hörspieltag für Kinder</i> |
| Mi mittwochs • 21:33
<i>Hörspiel</i> | So sonntags • 18:30
<i>Hörspiel</i> |

In Münster auf UKW:

97,5

Weitere Informationen:
Hörerservice 0221.345-1831
oder www.dradio.de

Kultur ist überall.®

Deutschlandradio Kultur



Hörspiele unterm Sternenhimmel

Deutschlandradio Kultur & Planetarium Münster

DATUM	UHR	PROGRAMME	ALTER
DO 01.01.	11.00	Kinderprogramm Wilma und der große Bär	ab 4
	14.00	Allgemeines Programm Unendliches Universum	ab 8
	15.00	Kinderprogramm Felix im Planetarium	ab 4
	16.00	Kinderprogramm Wilma und der große Bär	ab 4
	17.00	Allgemeines Programm Zeiten des Kosmos	ab 10
FR 02.01.	10.30	Allgemeines Programm Unendliches Universum	ab 8
	15.00	Allgemeines Programm Unendliches Universum	ab 8
	16.00	Kinderprogramm Wilma und der große Bär	ab 4
SA 03.01.	14.00	Allgemeines Programm Unendliches Universum	ab 8
	15.00	Allgemeines Programm Zeiten des Kosmos	ab 10
	16.00	Kinderprogramm Felix im Planetarium	ab 4
SO 04.01.	11.00	Kinderprogramm Wilma und der große Bär	ab 4
	14.00	Allgemeines Programm Unendliches Universum	ab 8
	15.00	Kinderprogramm Felix im Planetarium	ab 4
	16.00	Kinderprogramm Wilma und der große Bär	ab 4
	17.00	Allgemeines Programm Zeiten des Kosmos	ab 10
MO 05.01.		geschlossen	
DI 06.01.	10.30	Allgemeines Programm Zeiten des Kosmos	ab 10
	15.00	Allgemeines Programm Unendliches Universum	ab 8
	16.00	Kinderprogramm Felix im Planetarium	ab 4
	19.30	Vortrag: Sterne über Münster im Winter	ab 12
MI 07.01.	9.30	Nur für Gruppen Auswahlprogramme	
	10.30	Allgemeines Programm Unendliches Universum	ab 8
	15.00	Allgemeines Programm Zeiten des Kosmos	ab 10
DO 08.01.	9.30	Nur für Gruppen Auswahlprogramme	
	10.30	Allgemeines Programm Zeiten des Kosmos	ab 10
	15.00	Allgemeines Programm Unendliches Universum	ab 8
FR 09.01.	9.30	Allgemeines Programm Unendliches Universum	ab 8
	10.30	Nur für Gruppen Auswahlprogramme	
	15.00	Allgemeines Programm Unendliches Universum	ab 8
SA 10.01.	14.00	Allgemeines Programm Unendliches Universum	ab 8
	15.00	Allgemeines Programm Zeiten des Kosmos	ab 10
	16.00	Kinderprogramm Wilma und der große Bär	ab 4
SO 11.01.	11.00	Kinderprogramm Wilma und der große Bär	ab 4
	14.00	Allgemeines Programm Unendliches Universum	ab 8
	15.00	Kinderprogramm Felix im Planetarium	ab 4
	16.00	Kinderprogramm Wilma und der große Bär	ab 4
	17.00	Allgemeines Programm Zeiten des Kosmos	ab 10
MO 12.01.		geschlossen	
DI 13.01.	9.30	Allgemeines Programm Zeiten des Kosmos	ab 10
	10.30	Nur für Gruppen Auswahlprogramme	
	15.00	Allgemeines Programm Unendliches Universum	ab 8
MI 14.01.	9.30	Nur für Gruppen Auswahlprogramme	
	10.30	Allgemeines Programm Unendliches Universum	ab 8
	15.00	Allgemeines Programm Zeiten des Kosmos	ab 10
DO 15.01.	9.30	Nur für Gruppen Auswahlprogramme	
	10.30	Allgemeines Programm Zeiten des Kosmos	ab 10
	15.00	Allgemeines Programm Unendliches Universum	ab 8
FR 16.01.	9.30	Allgemeines Programm Unendliches Universum	ab 8
	10.30	Nur für Gruppen Auswahlprogramme	
	15.00	Allgemeines Programm Unendliches Universum	ab 8
SA 17.01.	14.00	Allgemeines Programm Unendliches Universum	ab 8
	15.00	Allgemeines Programm Zeiten des Kosmos	ab 10
	16.00	Kinderprogramm Wilma und der große Bär	ab 4
SO 18.01.	11.00	Kinderprogramm Wilma und der große Bär	ab 4
	14.00	Allgemeines Programm Unendliches Universum	ab 8
	15.00	Kinderprogramm Felix im Planetarium	ab 4

DATUM	UHR	PROGRAMME	ALTER
	16.00	Kinderprogramm Wilma und der große Bär	ab 4
	17.00	Allgemeines Programm Zeiten des Kosmos	ab 10
MO 19.01.		geschlossen	
DI 20.01.	9.30	Allgemeines Programm Zeiten des Kosmos	ab 10
	10.30	Nur für Gruppen Auswahlprogramme	
	15.00	Allgemeines Programm Unendliches Universum	ab 8
	19.30	Abendlesung: Flacherland- Die unglaubliche Reise... I. Stewart	
MI 21.01.	9.30	Nur für Gruppen Auswahlprogramme	
	10.30	Allgemeines Programm Unendliches Universum	ab 8
	15.00	Allgemeines Programm Zeiten des Kosmos	ab 10
DO 22.01.	9.30	Nur für Gruppen Auswahlprogramme	
	10.30	Allgemeines Programm Zeiten des Kosmos	ab 10
	15.00	Allgemeines Programm Unendliches Universum	ab 8
FR 23.01.	9.30	Allgemeines Programm Unendliches Universum	ab 8
	10.30	Nur für Gruppen Auswahlprogramme	
	15.00	Allgemeines Programm Unendliches Universum	ab 8
	17.00	Kinderlesung: Galilei und der erste Krieg der Sterne, L. Novelli	
SA 24.01.	14.00	Allgemeines Programm Unendliches Universum	ab 8
	15.00	Allgemeines Programm Zeiten des Kosmos	ab 10
	16.00	Kinderprogramm Wilma und der große Bär	ab 4
SO 25.01.	11.00	Kinderprogramm Wilma und der große Bär	ab 4
	14.00	Allgemeines Programm Unendliches Universum	ab 8
	15.00	Kinderprogramm Felix im Planetarium	ab 4
	16.00	Kinderprogramm Wilma und der große Bär	ab 4
	17.00	Allgemeines Programm Zeiten des Kosmos	ab 10
MO 26.01.		geschlossen	
DI 27.01.	9.30	Allgemeines Programm Zeiten des Kosmos	ab 10
	10.30	Nur für Gruppen Auswahlprogramme	
	15.00	Allgemeines Programm Unendliches Universum	ab 8
MI 28.01.	9.30	Nur für Gruppen Auswahlprogramme	
	10.30	Allgemeines Programm Unendliches Universum	ab 8
	15.00	Allgemeines Programm Zeiten des Kosmos	ab 10
DO 29.01.	9.30	Nur für Gruppen Auswahlprogramme	
	10.30	Allgemeines Programm Zeiten des Kosmos	ab 10
	15.00	Allgemeines Programm Unendliches Universum	ab 8
FR 30.01.	9.30	Allgemeines Programm Unendliches Universum	ab 8
	10.30	Nur für Gruppen Auswahlprogramme	
	15.00	Allgemeines Programm Unendliches Universum	ab 8
SA 31.01.	14.00	Allgemeines Programm Unendliches Universum	ab 8
	15.00	Allgemeines Programm Zeiten des Kosmos	ab 10
	16.00	Kinderprogramm Wilma und der große Bär	ab 4

Weitere Informationen zu den Planetariumsangeboten erhalten Sie unter www.lwl-planetarium-muenster.de

DATUM	UHR	PROGRAMME	ALTER
SO 01.02.	11.00	Kinderprogramm Wilma und der große Bär	ab 4
	14.00	Allgemeines Programm Unendliches Universum	ab 8
	15.00	Kinderprogramm Felix im Planetarium	ab 4
	16.00	Kinderprogramm Wilma und der große Bär	ab 4
	17.00	Allgemeines Programm Zeiten des Kosmos	ab 10
MO 02.02.		geschlossen	
DI 03.02.	9.30	Allgemeines Programm Zeiten des Kosmos	ab 10
	10.30	Nur für Gruppen Auswahlprogramme	
	15.00	Allgemeines Programm Unendliches Universum	ab 8
	19.30	Vortrag: Auf Galileis Spuren in der Toscana	ab 12
MI 04.02.	9.30	Nur für Gruppen Auswahlprogramme	
	10.30	Allgemeines Programm Unendliches Universum	ab 8
	15.00	Allgemeines Programm Zeiten des Kosmos	ab 10
DO 05.02.	9.30	Nur für Gruppen Auswahlprogramme	
	10.30	Allgemeines Programm Zeiten des Kosmos	ab 10
	15.00	Allgemeines Programm Unendliches Universum	ab 8
FR 06.02.	9.30	Allgemeines Programm Unendliches Universum	ab 8
	10.30	Nur für Gruppen Auswahlprogramme	
	15.00	Allgemeines Programm Unendliches Universum	ab 8
SA 07.02.	14.00	Allgemeines Programm Unendliches Universum	ab 8
	15.00	Allgemeines Programm Zeiten des Kosmos	ab 10
	16.00	Kinderprogramm Wilma und der große Bär	ab 4
SO 08.02.	11.00	Kinderprogramm Wilma und der große Bär	ab 4
	14.00	Allgemeines Programm Unendliches Universum	ab 8
	15.00	Kinderprogramm Felix im Planetarium	ab 4
	16.00	Kinderprogramm Wilma und der große Bär	ab 4
	17.00	Allgemeines Programm Zeiten des Kosmos	ab 10
MO 09.02.		geschlossen	
DI 10.02.	9.30	Allgemeines Programm Zeiten des Kosmos	ab 10
	10.30	Nur für Gruppen Auswahlprogramme	
	15.00	Allgemeines Programm Unendliches Universum	ab 8
MI 11.02.	9.30	Nur für Gruppen Auswahlprogramme	
	10.30	Allgemeines Programm Unendliches Universum	ab 8
	15.00	Allgemeines Programm Zeiten des Kosmos	ab 10
DO 12.02.	9.30	Nur für Gruppen Auswahlprogramme	
	10.30	Allgemeines Programm Zeiten des Kosmos	ab 10
	15.00	Allgemeines Programm Unendliches Universum	ab 8
FR 13.02.	9.30	Allgemeines Programm Unendliches Universum	ab 8
	10.30	Nur für Gruppen Auswahlprogramme	
	15.00	Allgemeines Programm Unendliches Universum	ab 8
SA 14.02.	14.00	Allgemeines Programm Unendliches Universum	ab 8
	15.00	Allgemeines Programm Zeiten des Kosmos	ab 10
	16.00	Kinderprogramm Wilma und der große Bär	ab 4
	17.00	Allgemeines Programm Zeiten des Kosmos	ab 10
SO 15.02.	11.00	Kinderprogramm Wilma und der große Bär	ab 4
	14.00	Allgemeines Programm Unendliches Universum	ab 8
	15.00	Kinderprogramm Felix im Planetarium	ab 4
	16.00	Kinderprogramm Wilma und der große Bär	ab 4
	17.00	Allgemeines Programm Zeiten des Kosmos	ab 10
MO 16.02.		geschlossen	
DI 17.02.	9.30	Allgemeines Programm Zeiten des Kosmos	ab 10
	10.30	Nur für Gruppen Auswahlprogramme	
	15.00	Allgemeines Programm Unendliches Universum	ab 8
	19.30	Abendlesung: Die Frau des Zeitreisenden, Audrey Niffenegger	
MI 18.02.	9.30	Nur für Gruppen Auswahlprogramme	
	10.30	Allgemeines Programm Unendliches Universum	ab 8
	15.00	Allgemeines Programm Zeiten des Kosmos	ab 10

DATUM	UHR	PROGRAMME	ALTER
DO 19.02.	9.30	Nur für Gruppen Auswahlprogramme	
	10.30	Allgemeines Programm Zeiten des Kosmos	ab 10
	15.00	Allgemeines Programm Unendliches Universum	ab 8
FR 20.02.	9.30	Allgemeines Programm Unendliches Universum	ab 8
	10.30	Nur für Gruppen Auswahlprogramme	
SA 21.02.	15.00	Allgemeines Programm Unendliches Universum	ab 8
	14.00	Allgemeines Programm Unendliches Universum	ab 8
	15.00	Allgemeines Programm Zeiten des Kosmos	ab 10
SO 22.02.	16.00	Kinderprogramm Wilma und der große Bär	ab 4
	11.00	Kinderprogramm Wilma und der große Bär	ab 4
	14.00	Allgemeines Programm Unendliches Universum	ab 8
	15.00	Kinderprogramm Felix im Planetarium	ab 4
	16.00	Kinderprogramm Wilma und der große Bär	ab 4
17.00	Allgemeines Programm Zeiten des Kosmos	ab 10	
MO 23.02.		geschlossen	
DI 24.02.	9.30	Allgemeines Programm Zeiten des Kosmos	ab 10
	10.30	Nur für Gruppen Auswahlprogramme	
	15.00	Allgemeines Programm Unendliches Universum	ab 8
MI 25.02.	9.30	Nur für Gruppen Auswahlprogramme	
	10.30	Allgemeines Programm Unendliches Universum	ab 8
	15.00	Allgemeines Programm Zeiten des Kosmos	ab 10
DO 26.02.	9.30	Nur für Gruppen Auswahlprogramme	
	10.30	Allgemeines Programm Zeiten des Kosmos	ab 10
	15.00	Allgemeines Programm Unendliches Universum	ab 8
FR 27.02.	9.30	Allgemeines Programm Unendliches Universum	ab 8
	10.30	Nur für Gruppen Auswahlprogramme	
	15.00	Allgemeines Programm Unendliches Universum	ab 8
SA 28.02.	17.00	Kinderlesung: Die furchtbar hartnäckigen Gapper... G. Saunders	
	14.00	Allgemeines Programm Unendliches Universum	ab 8
	15.00	Allgemeines Programm Zeiten des Kosmos	ab 10
	16.00	Kinderprogramm Wilma und der große Bär	ab 4

Weitere Informationen zu den Planetariumsangeboten erhalten Sie unter www.lwl-planetarium-muenster.de

DATUM	UHR	PROGRAMME	ALTER
SO 01.03.	11.00	Kinderprogramm Wilma und der große Bär	ab 4
	14.00	Allgemeines Programm Unendliches Universum	ab 8
	15.00	Kinderprogramm Felix im Planetarium	ab 4
	16.00	Kinderprogramm Wilma und der große Bär	ab 4
	17.00	Allgemeines Programm Die Macht der Sterne	ab 10
MO 02.03.		geschlossen	
DI 03.03.	9.30	Allgemeines Programm Die Macht der Sterne	ab 10
	10.30	Nur für Gruppen Auswahlprogramme	
	15.00	Allgemeines Programm Unendliches Universum	ab 8
	19.30	Vortrag: Die Himmelscheibe von Nebra	ab 12
MI 04.03.	9.30	Nur für Gruppen Auswahlprogramme	
	10.30	Allgemeines Programm Unendliches Universum	ab 8
	15.00	Allgemeines Programm Die Macht der Sterne	ab 10
DO 05.03.	9.30	Nur für Gruppen Auswahlprogramme	
	10.30	Allgemeines Programm Die Macht der Sterne	ab 10
	15.00	Allgemeines Programm Unendliches Universum	ab 8
FR 06.03.	9.30	Allgemeines Programm Unendliches Universum	ab 8
	10.30	Nur für Gruppen Auswahlprogramme	
	15.00	Allgemeines Programm Unendliches Universum	ab 8
SA 07.03.	14.00	Allgemeines Programm Unendliches Universum	ab 8
	15.00	Allgemeines Programm Die Macht der Sterne	ab 10
	16.00	Kinderprogramm Wilma und der große Bär	ab 4
SO 08.03.	11.00	Kinderprogramm Wilma und der große Bär	ab 4
	14.00	Allgemeines Programm Unendliches Universum	ab 8
	15.00	Kinderprogramm Felix im Planetarium	ab 4
	16.00	Kinderprogramm Wilma und der große Bär	ab 4
	17.00	Allgemeines Programm Die Macht der Sterne	ab 10
MO 09.03.		geschlossen	
DI 10.03.	9.30	Allgemeines Programm Die Macht der Sterne	ab 10
	10.30	Nur für Gruppen Auswahlprogramme	
	15.00	Allgemeines Programm Unendliches Universum	ab 8
MI 11.03.	9.30	Nur für Gruppen Auswahlprogramme	
	10.30	Allgemeines Programm Unendliches Universum	ab 8
	15.00	Allgemeines Programm Die Macht der Sterne	ab 10
DO 12.03.	9.30	Nur für Gruppen Auswahlprogramme	
	10.30	Allgemeines Programm Die Macht der Sterne	ab 10
	15.00	Allgemeines Programm Unendliches Universum	ab 8
FR 13.03.	9.30	Allgemeines Programm Unendliches Universum	ab 8
	10.30	Nur für Gruppen Auswahlprogramme	
	15.00	Allgemeines Programm Unendliches Universum	ab 8
SA 14.03.	14.00	Allgemeines Programm Unendliches Universum	ab 8
	15.00	Allgemeines Programm Die Macht der Sterne	ab 10
	16.00	Kinderprogramm Wilma und der große Bär	ab 4
SO 15.03.	11.00	Kinderprogramm Wilma und der große Bär	ab 4
	14.00	Allgemeines Programm Unendliches Universum	ab 8
	15.00	Kinderprogramm Felix im Planetarium	ab 4
	16.00	Kinderprogramm Wilma und der große Bär	ab 4
	17.00	Allgemeines Programm Die Macht der Sterne	ab 10
MO 16.03.		geschlossen	
DI 17.03.	9.30	Allgemeines Programm Die Macht der Sterne	ab 10
	10.30	Nur für Gruppen Auswahlprogramme	
	15.00	Allgemeines Programm Unendliches Universum	ab 8
	19.30	Abendlesung: So fern-so nah. Korean. Gedichte, Ill. A. Hoebink	
MI 18.03.	9.30	Nur für Gruppen Auswahlprogramme	
	10.30	Allgemeines Programm Unendliches Universum	ab 8
	15.00	Allgemeines Programm Die Macht der Sterne	ab 10

DATUM	UHR	PROGRAMME	ALTER
DO 19.03.	9.30	Nur für Gruppen Auswahlprogramme	
	10.30	Allgemeines Programm Die Macht der Sterne	ab 10
	15.00	Allgemeines Programm Unendliches Universum	ab 8
FR 20.03.	9.30	Allgemeines Programm Unendliches Universum	ab 8
	10.30	Nur für Gruppen Auswahlprogramme	
SA 21.03.	15.00	Allgemeines Programm Unendliches Universum	ab 8
	14.00	Allgemeines Programm Unendliches Universum	ab 8
	15.00	Allgemeines Programm Die Macht der Sterne	ab 10
	16.00	Kinderprogramm Wilma und der große Bär	ab 4
SO 22.03.	11.00	Kinderprogramm Wilma und der große Bär	ab 4
	14.00	Allgemeines Programm Unendliches Universum	ab 8
	15.00	Kinderprogramm Felix im Planetarium	ab 4
	16.00	Kinderprogramm Wilma und der große Bär	ab 4
	17.00	Allgemeines Programm Die Macht der Sterne	ab 10
MO 23.03.		geschlossen	
DI 24.03.	9.30	Allgemeines Programm Die Macht der Sterne	ab 10
	10.30	Nur für Gruppen Auswahlprogramme	
	15.00	Allgemeines Programm Unendliches Universum	ab 8
MI 25.03.	9.30	Nur für Gruppen Auswahlprogramme	
	10.30	Allgemeines Programm Unendliches Universum	ab 8
	15.00	Allgemeines Programm Die Macht der Sterne	ab 10
DO 26.03.	9.30	Nur für Gruppen Auswahlprogramme	
	10.30	Allgemeines Programm Die Macht der Sterne	ab 10
	15.00	Allgemeines Programm Unendliches Universum	ab 8
FR 27.03.	9.30	Allgemeines Programm Unendliches Universum	ab 8
	10.30	Nur für Gruppen Auswahlprogramme	
	15.00	Allgemeines Programm Unendliches Universum	ab 8
SA 28.03.	14.00	Allgemeines Programm Unendliches Universum	ab 8
	15.00	Allgemeines Programm Die Macht der Sterne	ab 10
	16.00	Kinderprogramm Wilma und der große Bär	ab 4
	17.00	Kinderlesung: Märchen von wundersamen Katzen	
SO 29.03.	11.00	Kinderprogramm Wilma und der große Bär	ab 4
	14.00	Allgemeines Programm Unendliches Universum	ab 8
	15.00	Kinderprogramm Felix im Planetarium	ab 4
	16.00	Kinderprogramm Wilma und der große Bär	ab 4
	17.00	Allgemeines Programm Die Macht der Sterne	ab 10
MO 30.03.		geschlossen	
DI 31.03.	9.30	Allgemeines Programm Die Macht der Sterne	ab 10
	10.30	Nur für Gruppen Auswahlprogramme	
	15.00	Allgemeines Programm Unendliches Universum	ab 8

DATUM	UHR	PROGRAMME	ALTER
MI 01.04.	9.30	Nur für Gruppen Auswahlprogramme	
	10.30	Allgemeines Programm Unendliches Universum	ab 8
	15.00	Allgemeines Programm Die Macht der Sterne	ab 10
DO 02.04.	9.30	Nur für Gruppen Auswahlprogramme	
	10.30	Allgemeines Programm Die Macht der Sterne	ab 10
	15.00	Allgemeines Programm Unendliches Universum	ab 8
FR 03.04.	19.30	Sonderveranstaltung zur globalen Aktion: 100 Std. Astronomie	
	9.30	Allgemeines Programm Unendliches Universum	ab 8
	10.30	Nur für Gruppen Auswahlprogramme	
	15.00	Allgemeines Programm Unendliches Universum	ab 8
SA 04.04.	19.30	Sonderveranstaltung zur globalen Aktion: 100 Std. Astronomie	
	14.00	Allgemeines Programm Unendliches Universum	ab 8
	15.00	Allgemeines Programm Die Macht der Sterne	ab 10
	16.00	Kinderprogramm Wilma und der große Bär	ab 4
	18.00–24.00	Astronomietag 2009 im Planetarium und Naturkundemuseum	
SO 05.04.	11.00	Kinderprogramm Wilma und der große Bär	ab 4
	14.00	Allgemeines Programm Unendliches Universum	ab 8
	15.00	Kinderprogramm Felix im Planetarium	ab 4
	16.00	Kinderprogramm Wilma und der große Bär	ab 4
	17.00	Allgemeines Programm Die Macht der Sterne	ab 10
MO 06.04.		geschlossen	
DI 07.04.	10.30	Allgemeines Programm Die Macht der Sterne	ab 10
	15.00	Allgemeines Programm Unendliches Universum	ab 8
	16.00	Kinderprogramm Felix im Planetarium	ab 4
	19.30	Vortrag: Sterne über Münster im Frühling	ab 12
MI 08.04.	10.30	Allgemeines Programm Unendliches Universum	ab 8
	15.00	Allgemeines Programm Die Macht der Sterne	ab 10
	16.00	Kinderprogramm Wilma und der große Bär	ab 4
DO 09.04.	10.30	Allgemeines Programm Die Macht der Sterne	ab 10
	15.00	Allgemeines Programm Unendliches Universum	ab 8
	16.00	Kinderprogramm Felix im Planetarium	ab 4
FR 10.04.	11.00	Kinderprogramm Wilma und der große Bär	ab 4
	14.00	Allgemeines Programm Unendliches Universum	ab 8
	15.00	Kinderprogramm Felix im Planetarium	ab 4
	16.00	Kinderprogramm Wilma und der große Bär	ab 4
	17.00	Allgemeines Programm Die Macht der Sterne	ab 10
SA 11.04.	14.00	Allgemeines Programm Unendliches Universum	ab 8
	15.00	Allgemeines Programm Die Macht der Sterne	ab 10
	16.00	Kinderprogramm Felix im Planetarium	ab 4
SO 12.04.	11.00	Kinderprogramm Wilma und der große Bär	ab 4
	14.00	Allgemeines Programm Unendliches Universum	ab 8
	15.00	Kinderprogramm Felix im Planetarium	ab 4
	16.00	Kinderprogramm Wilma und der große Bär	ab 4
	17.00	Allgemeines Programm Die Macht der Sterne	ab 10
MO 13.04.	11.00	Kinderprogramm Wilma und der große Bär	ab 4
	14.00	Allgemeines Programm Unendliches Universum	ab 8
	15.00	Kinderprogramm Felix im Planetarium	ab 4
	16.00	Kinderprogramm Wilma und der große Bär	ab 4
	17.00	Allgemeines Programm Die Macht der Sterne	ab 10
DI 14.04.	10.30	Allgemeines Programm Die Macht der Sterne	ab 10
	15.00	Allgemeines Programm Unendliches Universum	ab 8
	16.00	Kinderprogramm Felix im Planetarium	ab 4
MI 15.04.	10.30	Allgemeines Programm Unendliches Universum	ab 8
	15.00	Allgemeines Programm Die Macht der Sterne	ab 10
	16.00	Kinderprogramm Wilma und der große Bär	ab 4
DO 16.04.	10.30	Allgemeines Programm Die Macht der Sterne	ab 10
	15.00	Allgemeines Programm Unendliches Universum	ab 8

DATUM	UHR	PROGRAMME	ALTER
	16.00	Kinderprogramm Felix im Planetarium	ab 4
FR 17.04.	10.30	Allgemeines Programm Unendliches Universum	ab 8
	15.00	Allgemeines Programm Unendliches Universum	ab 8
	16.00	Kinderprogramm Wilma und der große Bär	ab 4
SA 18.04.	14.00	Allgemeines Programm Unendliches Universum	ab 8
	15.00	Allgemeines Programm Die Macht der Sterne	ab 10
	16.00	Kinderprogramm Felix im Planetarium	ab 4
SO 19.04.	11.00	Kinderprogramm Wilma und der große Bär	ab 4
	14.00	Allgemeines Programm Unendliches Universum	ab 8
	15.00	Kinderprogramm Felix im Planetarium	ab 4
	16.00	Kinderprogramm Wilma und der große Bär	ab 4
	17.00	Allgemeines Programm Die Macht der Sterne	ab 10
MO 20.04.		geschlossen	
DI 21.04.	9.30	Allgemeines Programm Die Macht der Sterne	ab 10
	10.30	Nur für Gruppen Auswahlprogramme	
	15.00	Allgemeines Programm Unendliches Universum	ab 8
MI 22.04.	19.30	Abendlesung: Die Box, Günter Grass	
	9.30	Nur für Gruppen Auswahlprogramme	
	10.30	Allgemeines Programm Unendliches Universum	ab 8
DO 23.04.	15.00	Allgemeines Programm Die Macht der Sterne	ab 10
	9.30	Nur für Gruppen Auswahlprogramme	
FR 24.04.	10.30	Allgemeines Programm Die Macht der Sterne	ab 10
	15.00	Allgemeines Programm Unendliches Universum	ab 8
	9.30	Allgemeines Programm Unendliches Universum	ab 8
	10.30	Nur für Gruppen Auswahlprogramme	
	15.00	Allgemeines Programm Unendliches Universum	ab 8
SA 25.04.	19.30	Hörspiele unterm Sternenhimmel, Deutschlandradio Kultur	
	14.00	Allgemeines Programm Unendliches Universum	ab 8
	15.00	Allgemeines Programm Die Macht der Sterne	ab 10
SO 26.04.	16.00	Kinderprogramm Wilma und der große Bär	ab 4
	19.30	Hörspiele unterm Sternenhimmel, Deutschlandradio Kultur	
	11.00	Kinderprogramm Wilma und der große Bär	ab 4
	14.00	Allgemeines Programm Unendliches Universum	ab 8
	15.00	Kinderprogramm Felix im Planetarium	ab 4
MO 27.04.	16.00	Kinderprogramm Wilma und der große Bär	ab 4
	17.00	Allgemeines Programm Die Macht der Sterne	ab 10
		geschlossen	
DI 28.04.	9.30	Allgemeines Programm Die Macht der Sterne	ab 10
	10.30	Nur für Gruppen Auswahlprogramme	
	15.00	Allgemeines Programm Unendliches Universum	ab 8
MI 29.04.	9.30	Nur für Gruppen Auswahlprogramme	
	10.30	Allgemeines Programm Unendliches Universum	ab 8
	15.00	Allgemeines Programm Die Macht der Sterne	ab 10
DO 30.04.	9.30	Nur für Gruppen Auswahlprogramme	
	10.30	Allgemeines Programm Die Macht der Sterne	ab 10
	15.00	Allgemeines Programm Unendliches Universum	ab 8

DATUM	UHR	PROGRAMME	ALTER
FR 01.05.	11.00	Kinderprogramm Wilma und der große Bär	ab 4
	14.00	Allgemeines Programm Unendliches Universum	ab 8
	15.00	Kinderprogramm Felix im Planetarium	ab 4
	16.00	Kinderprogramm Wilma und der große Bär	ab 4
	17.00	Allgemeines Programm Die Macht der Sterne	ab 10
SA 02.05.	14.00	Allgemeines Programm Unendliches Universum	ab 8
	15.00	Allgemeines Programm Die Macht der Sterne	ab 10
	16.00	Kinderprogramm Wilma und der große Bär	ab 4
SO 03.05.	11.00	Kinderprogramm Wilma und der große Bär	ab 4
	14.00	Allgemeines Programm Unendliches Universum	ab 8
	15.00	Kinderprogramm Felix im Planetarium	ab 4
	16.00	Kinderprogramm Wilma und der große Bär	ab 4
17.00	Allgemeines Programm Die Macht der Sterne	ab 10	
MO 04.05.		geschlossen	
DI 05.05.	9.30	Allgemeines Programm Die Macht der Sterne	ab 10
	10.30	Nur für Gruppen Auswahlprogramm	
	15.00	Allgemeines Programm Unendliches Universum	ab 8
	19.30	Vortrag: Der Mond - Neue Ergebnisse intern. Missionen	ab 12
MI 06.05.	9.30	Nur für Gruppen Auswahlprogramm	
	10.30	Allgemeines Programm Unendliches Universum	ab 8
	15.00	Allgemeines Programm Die Macht der Sterne	ab 10
DO 07.05.	9.30	Nur für Gruppen Auswahlprogramm	
	10.30	Allgemeines Programm Die Macht der Sterne	ab 10
	15.00	Allgemeines Programm Unendliches Universum	ab 8
FR 08.05.	9.30	Allgemeines Programm Unendliches Universum	ab 8
	10.30	Nur für Gruppen Auswahlprogramme	
	15.00	Allgemeines Programm Unendliches Universum	ab 8
SA 09.05.	14.00	Allgemeines Programm Unendliches Universum	ab 8
	15.00	Allgemeines Programm Die Macht der Sterne	ab 10
	16.00	Kinderprogramm Wilma und der große Bär	ab 4
SO 10.05.	11.00	Kinderprogramm Wilma und der große Bär	ab 4
	14.00	Allgemeines Programm Unendliches Universum	ab 8
	15.00	Kinderprogramm Felix im Planetarium	ab 4
	16.00	Kinderprogramm Wilma und der große Bär	ab 4
17.00	Allgemeines Programm Die Macht der Sterne	ab 10	
MO 11.05.		geschlossen	
DI 12.05.	9.30	Allgemeines Programm Die Macht der Sterne	ab 10
	10.30	Nur für Gruppen Auswahlprogramm	
	15.00	Allgemeines Programm Unendliches Universum	ab 8
MI 13.05.	9.30	Nur für Gruppen Auswahlprogramme	
	10.30	Allgemeines Programm Unendliches Universum	ab 8
	15.00	Allgemeines Programm Die Macht der Sterne	ab 10
DO 14.05.	9.30	Nur für Gruppen Auswahlprogramm	
	10.30	Allgemeines Programm Die Macht der Sterne	ab 10
	15.00	Allgemeines Programm Unendliches Universum	ab 8
FR 15.05.	9.30	Allgemeines Programm Augen im All	ab 10
	10.30	Nur für Gruppen Auswahlprogramme	
	15.00	Allgemeines Programm Augen im All	ab 10
SA 16.05.	14.00	Allgemeines Programm Augen im All	ab 10
	15.00	Allgemeines Programm Die Macht der Sterne	ab 10
	16.00	Kinderprogramm Wilma und der große Bär	ab 4
SO 17.05.	11.00	Kinderprogramm Wilma und der große Bär	ab 4
	14.00	Allgemeines Programm Erde, Sonne, Mond & Sterne	ab 8
	15.00	Kinderprogramm Felix im Planetarium	ab 4
	16.00	Kinderprogramm Wilma und der große Bär	ab 4
17.00	Allgemeines Programm Die Macht der Sterne	ab 10	
MO 18.05.		geschlossen	

DATUM	UHR	PROGRAMME	ALTER
DI 19.05.	9.30	Allgemeines Programm Die Macht der Sterne	ab 10
	10.30	Nur für Gruppen Auswahlprogramm	
	15.00	Allgemeines Programm Augen im All	ab 10
	19.30	Abendlesung: Liebesgeschichten, Hermann Hesse	
MI 20.05.	9.30	Nur für Gruppen Auswahlprogramme	
	10.30	Allgemeines Programm Augen im All	ab 10
	15.00	Allgemeines Programm Die Macht der Sterne	ab 10
DO 21.05.	11.00	Kinderprogramm Wilma und der große Bär	ab 4
	14.00	Allgemeines Programm Erde, Sonne, Mond & Sterne	ab 8
	15.00	Kinderprogramm Felix im Planetarium	ab 4
	16.00	Kinderprogramm Wilma und der große Bär	ab 4
17.00	Allgemeines Programm Die Macht der Sterne	ab 10	
FR 22.05.	10.30	Allgemeines Programm Augen im All	ab 10
	10.30	Allgemeines Programm Augen im All	ab 10
	16.00	Kinderprogramm Wilma und der große Bär	ab 4
	17.00	Allgemeines Programm Die Macht der Sterne	ab 10
SA 23.05.	14.00	Allgemeines Programm Augen im All	ab 10
	15.00	Allgemeines Programm Die Macht der Sterne	ab 10
	16.00	Kinderprogramm Wilma und der große Bär	ab 4
	17.00	Allgemeines Programm Die Macht der Sterne	ab 10
SO 24.05.	11.00	Kinderprogramm Wilma und der große Bär	ab 4
	14.00	Allgemeines Programm Erde, Sonne, Mond & Sterne	ab 8
	15.00	Kinderprogramm Felix im Planetarium	ab 4
	16.00	Kinderprogramm Wilma und der große Bär	ab 4
	17.00	Allgemeines Programm Die Macht der Sterne	ab 10
MO 25.05.		geschlossen	
DI 26.05.	9.30	Allgemeines Programm Die Macht der Sterne	ab 10
	10.30	Nur für Gruppen Auswahlprogramm	
	15.00	Allgemeines Programm Augen im All	ab 10
MI 27.05.	9.30	Nur für Gruppen Auswahlprogramme	
	10.30	Allgemeines Programm Augen im All	ab 10
	15.00	Allgemeines Programm Die Macht der Sterne	ab 10
DO 28.05.	9.30	Nur für Gruppen Auswahlprogramm	
	10.30	Allgemeines Programm Die Macht der Sterne	ab 10
	15.00	Allgemeines Programm Augen im All	ab 10
FR 29.05.	9.30	Allgemeines Programm Augen im All	ab 10
	10.30	Nur für Gruppen Auswahlprogramme	
	15.00	Allgemeines Programm Augen im All	ab 10
SA 30.05.	14.00	Allgemeines Programm Augen im All	ab 10
	15.00	Allgemeines Programm Die Macht der Sterne	ab 10
	16.00	Kinderprogramm Wilma und der große Bär	ab 4
SO 31.05.	11.00	Kinderprogramm Wilma und der große Bär	ab 4
	14.00	Allgemeines Programm Erde, Sonne, Mond & Sterne	ab 8
	15.00	Kinderprogramm Felix im Planetarium	ab 4
	16.00	Kinderprogramm Wilma und der große Bär	ab 4
17.00	Allgemeines Programm Die Macht der Sterne	ab 10	

DATUM	UHR	PROGRAMME	ALTER	
MO 01.06.	11.00	Kinderprogramm Wilma und der große Bär	ab 4	
	14.00	Allgemeines Programm Erde, Sonne, Mond & Sterne	ab 8	
	15.00	Kinderprogramm Felix im Planetarium	ab 4	
	16.00	Kinderprogramm Wilma und der große Bär	ab 4	
	17.00	Allgemeines Programm Die Macht der Sterne	ab 10	
DI 02.06.	10.30	Allgemeines Programm Die Macht der Sterne	ab 10	
	15.00	Allgemeines Programm Augen im All	ab 10	
	16.00	Kinderprogramm Felix im Planetarium	ab 4	
MI 03.06.	9.30	Nur für Gruppen Auswahlprogramme		
	10.30	Allgemeines Programm Augen im All	ab 10	
	15.00	Allgemeines Programm Die Macht der Sterne	ab 10	
DO 04.06.	9.30	Nur für Gruppen Auswahlprogramme		
	10.30	Allgemeines Programm Die Macht der Sterne	ab 10	
	15.00	Allgemeines Programm Augen im All	ab 10	
FR 05.06.	9.30	Allgemeines Programm Augen im All	ab 10	
	10.30	Nur für Gruppen Auswahlprogramme		
	15.00	Allgemeines Programm Augen im All	ab 10	
SA 06.06.	14.00	Allgemeines Programm Augen im All	ab 10	
	15.00	Allgemeines Programm Macht der Sterne	ab 10	
	16.00	Kinderprogramm Wilma und der große Bär	ab 4	
SO 07.06.	11.00	Kinderprogramm Wilma und der große Bär	ab 4	
	14.00	Allgemeines Programm Erde, Sonne, Mond & Sterne	ab 8	
	15.00	Kinderprogramm Felix im Planetarium	ab 4	
	16.00	Kinderprogramm Wilma und der große Bär	ab 4	
MO 08.06.		geschlossen		
	DI 09.06.	9.30	Allgemeines Programm Die Macht der Sterne	ab 10
		10.30	Nur für Gruppen Auswahlprogramme	
		15.00	Allgemeines Programm Augen im All	ab 10
MI 10.06.	9.30	Nur für Gruppen Auswahlprogramme		
	10.30	Allgemeines Programm Augen im All	ab 10	
	15.00	Allgemeines Programm Die Macht der Sterne	ab 10	
DO 11.06.	11.00	Kinderprogramm Wilma und der große Bär	ab 4	
	14.00	Allgemeines Programm Erde, Sonne, Mond & Sterne	ab 8	
	15.00	Kinderprogramm Felix im Planetarium	ab 4	
	16.00	Kinderprogramm Wilma und der große Bär	ab 4	
	17.00	Allgemeines Programm Die Macht der Sterne	ab 10	
FR 12.06.	10.30	Allgemeines Programm Augen im All	ab 10	
	15.00	Allgemeines Programm Augen im All	ab 10	
	16.00	Kinderprogramm Wilma und der große Bär	ab 4	
SA 13.06.	14.00	Allgemeines Programm Augen im All	ab 10	
	15.00	Allgemeines Programm Macht der Sterne	ab 10	
	16.00	Kinderprogramm Wilma und der große Bär	ab 4	
SO 14.06.	11.00	Kinderprogramm Wilma und der große Bär	ab 4	
	14.00	Allgemeines Programm Erde, Sonne, Mond & Sterne	ab 8	
	15.00	Kinderprogramm Felix im Planetarium	ab 4	
	16.00	Kinderprogramm Wilma und der große Bär	ab 4	
MO 15.06.		geschlossen		
	DI 16.06.	9.30	Allgemeines Programm Die Macht der Sterne	ab 10
		10.30	Nur für Gruppen Auswahlprogramme	
		15.00	Allgemeines Programm Augen im All	ab 10
MI 17.06.	9.30	Nur für Gruppen Auswahlprogramme		
	10.30	Allgemeines Programm Augen im All	ab 10	
	15.00	Allgemeines Programm Die Macht der Sterne	ab 10	

DATUM	UHR	PROGRAMME	ALTER
DO 18.06.	9.30	Nur für Gruppen Auswahlprogramme	
	10.30	Allgemeines Programm Die Macht der Sterne	ab 10
	15.00	Allgemeines Programm Augen im All	ab 10
FR 19.06.	9.30	Allgemeines Programm Augen im All	ab 10
	10.30	Nur für Gruppen Auswahlprogramme	
	15.00	Allgemeines Programm Augen im All	ab 10
SA 20.06.	14.00	Allgemeines Programm Augen im All	ab 10
	15.00	Allgemeines Programm Macht der Sterne	ab 10
	16.00	Kinderprogramm Wilma und der große Bär	ab 4
	17.00	Allgemeines Programm Die Macht der Sterne	ab 10
MO 22.06.		geschlossen	
DI 23.06.	9.30	Allgemeines Programm Die Macht der Sterne	ab 10
	10.30	Nur für Gruppen Auswahlprogramme	
	15.00	Allgemeines Programm Augen im All	ab 10
MI 24.06.	9.30	Nur für Gruppen Auswahlprogramme	
	10.30	Allgemeines Programm Augen im All	ab 10
	15.00	Allgemeines Programm Die Macht der Sterne	ab 10
DO 25.06.	9.30	Nur für Gruppen Auswahlprogramme	
	10.30	Allgemeines Programm Die Macht der Sterne	ab 10
	15.00	Allgemeines Programm Augen im All	ab 10
FR 26.06.	9.30	Allgemeines Programm Augen im All	ab 10
	10.30	Nur für Gruppen Auswahlprogramme	
	15.00	Allgemeines Programm Augen im All	ab 10
SA 27.06.	14.00	Allgemeines Programm Augen im All	ab 10
	15.00	Allgemeines Programm Macht der Sterne	ab 10
	16.00	Kinderprogramm Wilma und der große Bär	ab 4
	17.00	Allgemeines Programm Die Macht der Sterne	ab 10
SO 28.06.	11.00	Kinderprogramm Wilma und der große Bär	ab 4
	14.00	Allgemeines Programm Erde, Sonne, Mond & Sterne	ab 8
	15.00	Kinderprogramm Felix im Planetarium	ab 4
	16.00	Kinderprogramm Wilma und der große Bär	ab 4
MO 29.06.		geschlossen	
DI 30.06.	9.30	Allgemeines Programm Die Macht der Sterne	ab 10
	10.30	Nur für Gruppen Auswahlprogramme	
	15.00	Allgemeines Programm Augen im All	ab 10

Weitere Informationen zu den Planetariumsangeboten erhalten Sie unter www.lwl-planetarium-muenster.de