

# Museum in der Kaiserpfalz Paderborn

VERANSTALTUNGEN  
JULI BIS DEZEMBER 2015

**LWL**  
Für die Menschen.  
Für Westfalen-Lippe.

## Museum in der Kaiserpfalz

Am Ikenberg · 33098 Paderborn  
Telefon: 05251 1051-10 · Fax: 05251 1051-25  
Internet: [www.kaiserpfalz-paderborn.de](http://www.kaiserpfalz-paderborn.de)  
Neu: [www.kaiserpfalz-paderborn.de/blog](http://www.kaiserpfalz-paderborn.de/blog)

## Öffnungszeiten

dienstags bis sonntags 10–18 Uhr  
an jedem ersten Mittwoch im Monat 10–20 Uhr  
24. | 25. | 31.12.2015 geschlossen.  
26.12.2015 (zweiter Weihnachtsfeiertag) und 1.1.2016 (Neujahr) geöffnet.

## Öffentliche Führungen

Sonn- und feiertags 15.00 Uhr – am letzten Sonntag im Monat gibt es Führungen für Familien mit Kindern.

## Eintrittspreise

Erwachsene	3,50 €
ermäßigt	2,00 €
Erwachsene in Gruppen ab 16 Personen	3,00 €
Kinder und Jugendliche (6 bis 17 Jahre)	1,50 €
Familientageskarte	8,00 €
Schülergruppen (im Rahmen eines museumspädagogischen Programms)	1,10 €

Änderungen vorbehalten. Fotos: LWL

## Schauplatz westfälischer Geschichte – das Museum in der Kaiserpfalz

Karl der Große erbaute 776/777 an den Quellen der Pader einen repräsentativen, befestigten Palast als zentralen Ort für die neu unterworfenen und zu christianisierende Region Westfalen. In dieser Pfalz empfing Karl im Jahr 799 Papst Leo III. Der großzügige Neubau der Kaiserpfalz im 11. Jahrhundert war verbunden mit zahlreichen Königsbesuchen.

Er ist heute an den noch erhaltenen und wiedererrichteten Gebäudeteilen eindrucksvoll nachzuvollziehen. Hier wird Geschichte begreifbar. Erleben Sie die Ausstellung mit spannenden Exponaten und den sensationellen archäologischen Entdeckungen der westfälischen Archäologie in Paderborn!



Historisches ergänztes Mauerwerk der Kaiserpfalz

**29.11. | 15.00 Uhr (1. Advent)**  
Eine Hand wäscht die andere  
Führung für Familien mit Kindern ab 8 Jahren  
**Eintritt frei**

## DEZEMBER

**6.12. | 15.00 Uhr (2. Advent)**  
„Weg mit dem faden Brei...“  
Führung für Familien mit Kindern ab 8 Jahren  
**Eintritt frei**

**13.12. | 15.00 Uhr (3. Advent) Sagenhafte Quellen**  
Führung für Familien mit Kindern ab 8 Jahren  
**Eintritt frei**

**20.12. | 15.00 Uhr (4. Advent)**  
Eine Hand wäscht die andere  
Führung für Familien mit Kindern ab 8 Jahren  
**Eintritt frei**

**26.12. | 15.00 Uhr (2. Weihnachtsfeiertag)**  
Zwischen Reich und Kirche  
Führung für Erwachsene

**27.12. | 15 Uhr Die Pfalz Karls des Großen**  
Führung für Erwachsene



Führung „Die Paderborner Königspfalzen“

**29.12. | 14.00 Uhr An der Tafel des Königs – Speisen wie Karl der Große**  
Weihnachtsferienaktion für 6- bis 9-Jährige  
Dauer 3 Stunden · Kosten 3 Euro  
**Anmeldung bis 19.12.**

**30.12. | 14.00 Uhr An der Tafel des Königs – Speisen wie Karl der Große**  
Weihnachtsferienaktion für 10- bis 12-Jährige  
Dauer 3 Stunden · Kosten 3 Euro  
**Anmeldung bis 19.12.**

## Die Themen der Führungen

### Die Paderborner Königspfalzen

Paderborn war im Mittelalter ein bevorzugter Aufenthaltsort von Königen und Kaisern. Zwei königliche Palastanlagen – Pfalzen – wurden hier bei Ausgrabungen entdeckt.

Die ältere stammt aus der Zeit Karls des Großen. Von der jüngeren Pfalz waren viele Mauerteile so gut erhalten, dass sie unter Einbeziehung der alten Mauern neu errichtet werden konnte. Diese Pfalz des 11. Jahrhunderts steht im Mittelpunkt des Rundgangs. Im Vergleich mit der karolingischen Anlage werden Wandel und Kontinuität im Wohnen und Repräsentieren der Könige im Mittelalter deutlich.

#### Führung für Erwachsene

Dauer: ca. 1 Stunde

### Die Pfalz Karls des Großen

Im Mittelalter reisten die Könige von Ort zu Ort, um das Reich zu verwalten, Recht zu sprechen oder sich mit Beratern und Gesandten zu treffen. Ein Netz von Stützpunkten – die Pfalzen – diente dem Herrscher und seinem Gefolge dabei als zeitweilige Unterkunft. Unter ihnen nahm Paderborn als die Pfalz Karls des

Großen im neu eroberten sächsischen Gebiet eine besondere Stellung ein. Ein Rundgang durch die Ausstellung und die karolingische Pfalz lässt die frühmittelalterliche Geschichte dieses Ortes wieder lebendig werden.

#### Führung für Erwachsene

Dauer: ca. 1 Stunde

### Zwischen Reich und Kirche

Bischof Meinwerk gilt als einer der großen Reichsbischöfe im Hochmittelalter. Kaum ein anderer verstand es wie er, kirchliche und weltliche Macht zu verbinden. Ein Rundgang durch die spättonische Pfalz und die Bartholomäuskapelle veranschaulicht Meinwerks Leben und Wirken. Die Architektur dieser Gebäude, aber auch Funde aus der Zeit geben Einblick in die Rolle Paderborns als kaiserliche Residenzstadt und zeugen von einem Aufschwung in Bereichen wie Kunst und Bildung.

#### Führung für Erwachsene

Dauer: ca. 1 Stunde

### „Weg mit dem faden Brei...“

Die Führung „Weg mit dem faden Brei...“ vermittelt nicht nur spannende Wissenshäppchen zu den kulturellen Hintergründen königlicher Empfänge und höfischen Tafeln, sondern stellt auch den Tast- und Geruchssinn der großen und kleinen Besucher vor eine Herausforderung. Wie war das doch gleich mit den komplizierten Tischsitten und welche Gewürze schmeichelten schon vor Jahrhunderten Nase und Gaumen?

Führung für Familien mit Kindern  
ab 8 Jahren – Dauer: ca. 1 Stunde

### Neu: Eine Hand wäscht die andere – Körperbewusstsein im Mittelalter

Gesundheit hatte im Mittelalter einen hohen Stellenwert. Krankheiten breiteten sich aufgrund mangelnder Hygiene rasch aus: Abfälle wurden direkt aus dem Fenster gekippt, eine Müllabfuhr gab es nicht. Stank es in den Straßen Paderborns tatsächlich „bis zum Himmel“? Wie schützte man sich vor Gestank, Schmutz und Ansteckung? Wie fühlte es sich an, wenn man aus gesundheitlichen Gründen nicht arbeiten konnte? Der Rundgang zum Schnuppern und Ausprobieren vermittelt einen sinnlichen Eindruck vom Alltag in der mittelalterlichen Stadt.

Führung für Familien mit Kindern  
ab 8 Jahren – Dauer: ca. 1 Stunde

### Quellkeller in der Kaiserpfalz

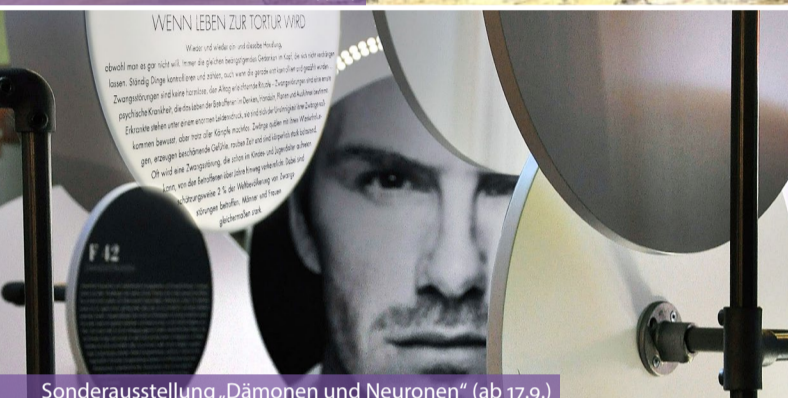


## JULI

- 5.7. | 15.00 Uhr** „Weg mit dem faden Brei...“  
Führung für Familien mit Kindern ab 8 Jahren
- 12.7. | 15.00 Uhr** **Zwischen Reich und Kirche**  
Führung für Erwachsene
- 19.7. | 15.00 Uhr** **Eine Hand wäscht die andere**  
Führung für Familien mit Kindern ab 8 Jahren
- 25.7. | 11.00 Uhr** **Die Pfalz Karls des Großen**  
Führung für Erwachsene
- 15.00 Uhr** „Weg mit dem faden Brei...“  
Führung für Familien mit Kindern ab 8 Jahren
- 26.7. | 11.00 Uhr** **Die Paderborner Königspfalzen**  
Führung für Erwachsene
- 15.00 Uhr** **Eine Hand wäscht die andere**  
Führung für Familien mit Kindern ab 8 Jahren
- 27.7. | 11.00 Uhr** **Zwischen Reich und Kirche**  
Führung für Erwachsene
- 15.00 Uhr** „Weg mit dem faden Brei...“  
Führung für Familien mit Kindern ab 8 Jahren



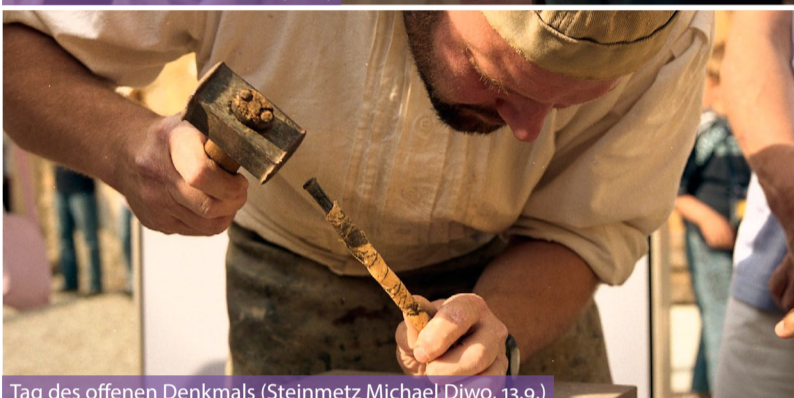
Kalle der Museumsmaulwurf (4.8.)



Sonderausstellung „Dämonen und Neuronen“ (ab 17.9.)



Paderborner Museumsnacht (22.8.)



Tag des offenen Denkmals (Steinmetz Michael Diwo, 13.9.)

- 2.8. | 11.00 Uhr** **Zwischen Reich und Kirche**  
Führung für Erwachsene
- 15.00 Uhr** „Weg mit dem faden Brei...“  
Führung für Familien mit Kindern ab 8 Jahren
- 4.8. | 14.00 Uhr** **Kalle der Museumsmaulwurf –**  
Erlebt ein archäologisches Abenteuer!  
Sommerferienaktion für 6- bis 8-Jährige  
Dauer 2 Stunden  
Kosten 2 Euro  
Anmeldung bis 24.7.
- 5.–7.8. | 14.00 Uhr** **Museum im Schuhkarton –**  
Gestaltet Euer eigenes Ausstellungsstück!  
Sommerferienaktion für 9- bis 12-Jährige  
Dauer jeweils 3 Stunden · Kosten 5 Euro  
Anmeldung bis 24.7.
- 9.8. | 15.00 Uhr** **Die Pfalz Karls des Großen**  
Führung für Erwachsene
- 16.8. | 15.00 Uhr** **Eine Hand wäscht die andere**  
Führung für Familien mit Kindern ab 8 Jahren
- 22.8. | 18.00–24.00 Uhr** **Paderborner Museumsnacht**  
Sagenhafte Quellen – Musik, Märchen und Rundgänge zum Element Wasser  
Eintritt frei

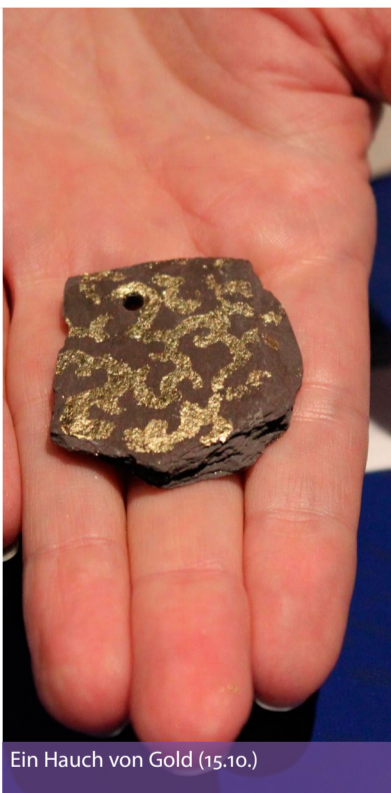
- 23.8. | 15.00 Uhr** **Die Paderborner Königspfalzen**  
Führung für Erwachsene
- 30.8. | 15.00 Uhr** **Zwischen Reich und Kirche**  
Führung für Erwachsene

## SEPTEMBER

- 6.9. | 15.00 Uhr** „Weg mit dem faden Brei...“  
Führung für Familien mit Kindern ab 8 Jahren
- 13.9. | 15.00–18.00 Uhr** **(Tag des offenen Denkmals)**  
„Handwerk, Technik, Industrie“  
Vorführungen mit Steinmetz Michael Diwo
- 15.00 Uhr** **Die Pfalz Karls des Großen**  
Führung für Erwachsene  
Eintritt frei
- 17.9. | 18.00 Uhr** **Eröffnung der Sonderausstellung**  
„Dämonen und Neuronen.  
Psychiatrie gestern – heute – morgen“ (bis 11.10.)
- 20.9. | 15.00 Uhr** **Sagenhafte Quellen**  
Führung für Familien mit Kindern ab 8 Jahren
- 27.9. | 15.00 Uhr** **(Tag der Gehörlosen)**  
Die Paderborner Königspfalzen  
Führung für Erwachsene  
Mit Gebärdensprachdolmetscherin!



Workshop „Mode und Wellness im Mittelalter“ (7.11.)



Ein Hauch von Gold (15.10.)



Mittelalterliche Schmuckwerkstatt (14.10.)



An der Tafel des Königs (29./30.12.)

## OKTOBER

- 3.10. | 15.00 Uhr** **(Tag der deutschen Einheit)**  
Zwischen Reich und Kirche  
Führung für Erwachsene
- 4.10. | 15.00 Uhr** **Eine Hand wäscht die andere**  
Führung für Familien mit Kindern ab 8 Jahren
- 11.10. | 15.00 Uhr** **Die Pfalz Karls des Großen**  
Führung für Erwachsene
- 14.10. | 14.00 Uhr** **Schatzsuche – Mittelalterliche Schmuckwerkstatt**  
Herbstferienaktion für 6- bis 9-Jährige  
Dauer 2 Stunden · Kosten 3 Euro  
Anmeldung bis 2.10.
- 15.10. | 14.00 Uhr** **Ein Hauch von Gold –**  
Vergolden von Schmuckanhängern  
Herbstferienaktion für 10- bis 12-Jährige  
Dauer 2 Stunden · Kosten 3 Euro  
Anmeldung bis 2.10.
- 18.10. | 15.00 Uhr** „Weg mit dem faden Brei...“  
Führung für Familien mit Kindern ab 8 Jahren
- 25.10. | 15.00 Uhr** **Die Paderborner Kaiserpfalzen**  
Führung für Erwachsene

## NOVEMBER

- 1.11. | 15.00 Uhr** **(Allerheiligen)**  
Sagenhafte Quellen  
Führung für Familien mit Kindern ab 8 Jahren
- 7.11. | 14.00–17.00 Uhr** **Mode und Wellness im Mittelalter –**  
Workshop für Erwachsene und Jugendliche ab 16 Jahren  
Kursleitung Marianne Gorissen  
Kosten 40 € inkl. Material, zzgl. Museumseintritt  
Anmeldung bis 23.10.  
Bei den Franken sind Schmuckstücke aus Bronze, Silber und Gold sehr beliebt. Fibeln, die Sicherheitsnadeln des Mittelalters, sind unverzichtbarer Bestandteil der Kleidung. Es gibt sie in den verschiedensten Formen und Materialien. Nach einer archäologischen Einführung entsteht eine silberne Ringfibel im Treibverfahren
- 8.11. | 15.00 Uhr** **Zwischen Reich und Kirche**  
Führung für Erwachsene
- 15.11. | 15.00 Uhr** **Die Pfalz Karls des Großen**  
Führung für Erwachsene
- 22.11. | 15.00 Uhr** **Die Paderborner Kaiserpfalzen**  
Führung für Erwachsene