

# Programm | Januar bis April 2012

www.lwl-industriemuseum.de

**LWL**

Für die Menschen.  
Für Westfalen-Lippe.



Rite des Archives/SZ Photo

**11.12.2011 bis 9.4.2012**  
**Gute Arbeit**  
**Von Wünschen und Wirklichkeiten**

Arbeit bestimmt in der heutigen Gesellschaft immer noch einen großen Teil des Lebens. Sie dient nicht nur dem Broterwerb, sondern die Menschen definieren ihre Lebenszufriedenheit auch über die Sinnhaftigkeit und die Qualität ihrer Arbeit. Die Ausstellung geht den Ansprüchen und Erwartungen an Arbeit aus historischer und aktueller Sicht nach und möchte den Besucher damit anregen, die eigenen Vorstellungen von Arbeit zu reflektieren.

**Die Ausstellung ist im Hafengebäude am Oberwasser zu sehen.**

**25.3. bis 2.9.2012**  
**Welterbe am Wasser**  
**Fotografien von Kultur- und Naturstätten auf der Welterbe-Liste der UNESCO**

Wasser ist ein Grundelement des Lebens. Es ist kein Zufall, dass viele der Kultur- und Naturstätten, die die UNESCO in ihre Welterbe-Liste aufgenommen hat, am Wasser liegen. Auf dem Museumsschiff „Ostara“ werden Fotografien von etwa 80 besonders wichtigen, schönen und spektakulären Denkmälern gezeigt. Der Bogen spannt sich dabei von den Schiffshebewerken am Canal du Centre in Belgien bis zur Lagunenstadt Venedig oder dem Great Barrier Reef in Australien. Die Besucher treten eine spannende Reise rund um den Globus an und erfahren Wissenswertes über die Bestrebungen zur Bewahrung dieser bedeutenden Schätze für kommende Generationen. Die Ausstellung steht unter der Schirmherrschaft der Deutschen UNESCO-Kommission.

**Die Ausstellung ist im historischen Schleppkahn „Ostara“ am Oberwasser zu sehen.**



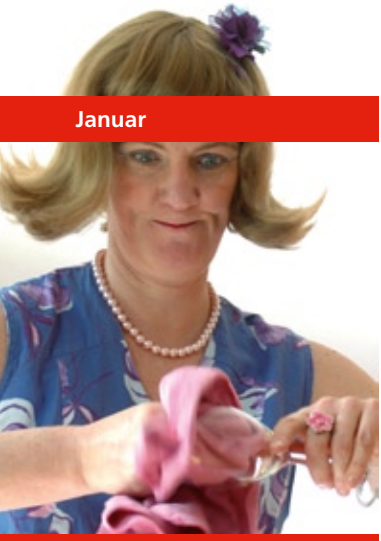
Christoph Oboth



unter Schirmherrschaft der Deutschen UNESCO-Kommission e.V.

Sonderausstellungen

**Januar**



**Veranstaltungen**

**Fr, 6.1., 10 – 18 Uhr**  
**Eintrittsfreier Freitag – heute können Sie unser Museum kostenlos besuchen!**

**Sa, 21.1., 19.30 Uhr**  
**Großreinemachen mit und durch Isolde Schabratzki.**  
Nach diesem Kabarett-Abend werden Sie die Welt anders sehen – hochglänzend, streifenfrei, wie neu! Versprochen!  
Eintritt: 10/13 €, Anmeldung unter 02363/9707-0 erforderlich.

**Fr, 27.1., 19 Uhr**  
**Kulinarische Abendführung.**  
Anmeldung unter 02363/9707-0 erforderlich. Infos: siehe Führungen.

**Februar**



**Sa, 4.2., 19.30 Uhr**  
**Konzert mit Zed Mitchell und seiner Band.**  
Der Sänger und Komponist spielt auf seinem neuen Album „Summer in L.A.“ den Blues in allen Facetten.  
Eintritt: 9/12 €, Anmeldung unter 02363/9707-0 erforderlich.

**Di, 14.2., 19.30 Uhr**  
**Die Lippe – ein Fluss auf dem Weg zum Rhein (Teil 2).**  
Manfred Kreibich zeigt in seinem Lichtbildervortrag schöne Orte zwischen Lünen und Wesel. Eintritt frei.

**Fr, 24.2., 19 Uhr**  
**Kulinarische Abendführung.**  
Anmeldung unter 02363/9707-0 erforderlich. Infos: siehe Führungen.

**März**



**Sa, 25.2., 19.30 Uhr**  
**Kind of Soul – ein unterhaltsamer, musikalischer Konzert-Flirt**  
mit der Sängerin Simon Dye und dem Pianisten Michael Mikolaschek.  
Eintritt: 10/13 €, Anmeldung unter 02363/9707-0 erforderlich.

**Fr, 2.3., 10 – 18 Uhr**  
**Eintrittsfreier Freitag – heute können Sie unser Museum kostenlos besuchen!**

**Di, 6.3. bis Sa., 17.3.**  
**Bella Donna 2012.**  
Die Waltroper Fotografin Sibylle Ostermann führt mit ihrem Team alljährlich zum Internationalen Frauentag eine besondere Porträktion durch. Sie porträtiert Frauen jeden Alters persönlich und individuell ohne Kitsch und Glamour. Die Fotos entstehen im LWL-Industriemuseum Schiffshebewerk Henrichenburg.  
Anmeldung und Terminabsprache unter 02309/1240 erforderlich.



**Fr, 16.3., 19 Uhr**  
**Die kleine Horrorvilla, ein Musical von Mark Haberland.**  
Die Jugendmusikschule Waltrop feiert im Hafengebäude am Oberwasser die Premiere ihres neuen Stücks.  
Eintritt: 9/12€, Anmeldung unter 02363/9707-0 erforderlich.

**Sa, 17.3., 19.30 Uhr**  
**SaxCool – Ein besonderes Konzert mit Klängen aus vier Jahrhunderten von Klassik bis Klezmer.**  
Eintritt: 9/12 €, Anmeldung unter 02363/9707-0 erforderlich.

**So, 18.3., 15 Uhr**  
**Die kleine Horrorvilla.**  
Musical mit der Jugendmusikschule Waltrop im Hafengebäude am Oberwasser.  
Eintritt: 9/12 €, Anmeldung unter 02363/9707-0 erforderlich.

**Fr, 23.3., 19 Uhr**  
**Die kleine Horrorvilla.** Musical mit der Jugendmusikschule Waltrop im Hafengebäude am Oberwasser.  
Eintritt: 9/12 €, Anmeldung unter 02363/9707-0 erforderlich.

**Sa, 24.3., 15 Uhr**  
**Führung in Gebärdensprache** (Dauer: 60 Minuten)  
mit der Gebärdendolmetscherin Frauke van Ophuysen, für Einzelbesucher ohne Anmeldung.  
Kosten: regulärer Eintritt (ohne Führungsgebühr).





Sa, 24.3., 19.30 Uhr

**Sammelfieber.**

Kabarett mit der bauernschlaun Sauerländerin Frieda Braun, die erklärt, warum Rudis Jagdhund seine neue Frisur dem Ökostrom vom Nachbargrundstück verdankt.  
Eintritt: 10/13 €, Anmeldung unter 02363/9707-0 erforderlich.

So, 25.3., 11 Uhr

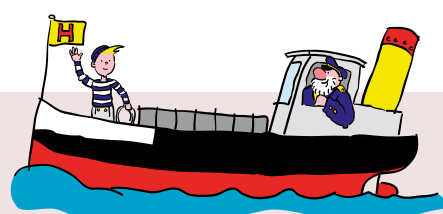
**Eröffnung der Ausstellung „Welterbe am Wasser“.**

Infos: siehe Sonderausstellungen.

Fr, 30.3., 19 Uhr

**Kulinarische Abendführung.**

Anmeldung unter 02363/9707-0 erforderlich.  
Infos: siehe Führungen.



April



So, 1.4., 11.30 – 14 Uhr

**Familienfest.**

**Eröffnung des Wasserspielplatzes und Saisonstart des Fahrgastschiffes „Henrichenburg“.**

Die erste Schiffstour des Frühlings bringt um 11.30 Uhr das junge und alte Publikum zum Sonderpreis vom Unterwasser durch die Schleuse zum Oberwasser, wo um 12.30 Uhr der Wasserspielplatz mit Musik, Spiel und Spaß eröffnet wird.  
Eintritt frei



Do, 5.4., 10 – 18 Uhr

**Ferientag „Gute Arbeit auf dem Schiff. Mit Dampf und Diesel“.**

Welche Arbeitsplätze gibt es auf einem Dampfer, und weshalb wird man so dreckig? Unter fachkundiger Anleitung eines Restaurators erobern die Kinder Deck, Steuerhaus und Maschinenraum. Der Besuch der Sonderausstellung „Gute Arbeit – Von Wünschen und Wirklichkeiten“ bringt uns wieder in die Gegenwart zurück: Wie arbeitet ein Schiffsjunge heute?  
Alter: 8–11 Jahre, Kosten: 10 € (zzgl. Eintritt), Anmeldung unter 02363/9707-0 erforderlich.

Do, 12.4., 10 – 18 Uhr

**Ferientag „Floß ahoi!“**

Bestimmt hat so mancher Abenteurer, Entdecker oder Forscher schon als Kind davon geträumt, durch die Welt zu reisen oder über die Ozeane zu segeln. Wir bauen kleine Flöße oder Schiffe aus Naturmaterialien und sind gespannt, wohin sie schwimmen.  
Alter: 6–8 Jahre, Kosten: 10 € (zzgl. Eintritt), Anmeldung unter 02363/9707-0 erforderlich.



Sa, 21.4., 19.30 Uhr

**Möpfe & andere Menschen.**

Loriot-Abend von und mit Indra Janorschke und Dario Weberg (LiteraTourTheater).  
Eintritt: 9/12 Euro, Anmeldung unter 02363/9707-0 erforderlich.

Fr, 27.4., 19 Uhr

**Kulinarische Abendführung.**

Anmeldung unter 02363/9707-0 erforderlich. Infos: siehe Führungen.

So, 29.4., 10 – 17 Uhr

**Radtour vom Schiffshebewerk am Kanal entlang zu den drei Wasserburgen Lüdinghausen, Vischering und Kakesbeck, 58 km.**

Kosten: 12 €, Anmeldung unter 02363/9707-0 erforderlich.



**Führungen**

**Ohne Anmeldung**

Für Einzelbesucher: sonn- und feiertags 11 Uhr (Dauer: 90 Minuten).  
Kosten: regulärer Eintritt (ohne Führungsgebühr).

**Mit Anmeldung**

Für Gruppen (max. 25 Personen): täglich während der Öffnungszeiten nach Vereinbarung (Dauer: 90 Minuten).  
Kosten: regulärer Eintritt plus 40 € Führungsgebühr, Anmeldung unter 02363/9707-0 erforderlich.



**Kulinarische Abendführungen**

Für Gruppen und Einzelbesucher: jeden letzten Freitag im Monat (bei Nachfrage auch an anderen Tagen außer montags) ab 19 Uhr Führung durch das beleuchtete Schiffshebewerk (Dauer: 60 Minuten) und anschließendes Abendessen im benachbarten Restaurant „Papachristos“.  
Kosten: 23 € für Erwachsene, 11,50 € für Kinder (bis 14 Jahre), Mindestteilnehmerzahl: 10 Personen, Anmeldung unter 02363/9707-0 erforderlich.

**Extras**

**Rundfahrten mit dem Fahrgastschiff „Henrichenburg“**

**Abfahrtszeiten (ab 1.4.2012):**

Di bis Sa: 11.30 Uhr, 13.30 Uhr, 15.30 Uhr (bei Bedarf auch stündlich).  
Sonn- und feiertags: 12.30 Uhr, 13.30 Uhr, 14.30 Uhr (1-stündige Tour), 15.30 Uhr (2-stündige Tour).  
Kosten: 7 € Erwachsene, 5 € Kinder (1-stündige Tour), 12 € Erwachsene, 8 € Kinder (2-stündige Tour).  
Mindestteilnehmerzahl: 10 Personen.

Nur Museumsbesucher, die Eintritt gezahlt haben, können an einer Schiffstour teilnehmen. Bei den Abfahrtszeiten sind in Sonderfällen kurzfristige Änderungen möglich.  
Kontakt und Information: 0162/4582188 (Claudius Kalka)

**Gastronomie**

Der Gastrobus, ein Londoner Doppeldecker Baujahr 1959, bietet kleine Speisen, Getränke, Kaffee und Kuchen. Auf Vorbestellung ist die Bewirtung von Gruppen mit Frühstück, Mittagessen oder Buffet möglich.  
Di bis So 11-18 Uhr (Änderungen bei schlechter Witterung vorbehalten)  
Kontakt und Information: 02363/918313 oder 0151/23334639 (Birgit Langer)

**Für Kinder**

„Käpt'n Henri“, ein erfahrener Binnenschiffer, begleitet als Comicfigur junge Gäste auf dem Rundgang durchs Museum. Unsere Programme für Schulklassen und Kindergeburtstage richten sich an 5- bis 15-Jährige. Kinder können z.B. die Türme des Hebewerks erklimmen oder auf MS „Franz-Christian“ als Schiffsjungen oder -mädchen anheuern. Bitte fordern Sie unser Faltblatt an; ausführliche Informationen auch im Internet unter [www.lwl-industriemuseum.de](http://www.lwl-industriemuseum.de)



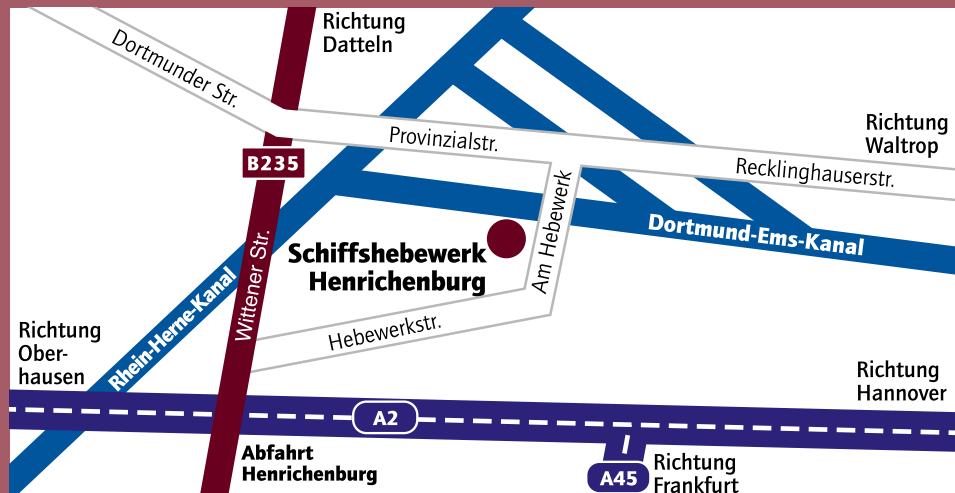
**LWL-Industriemuseum Schiffshebewerk Henrichenburg**  
Am Hebewerk 2  
45731 Waltrop  
Tel.: 02363 9707-0  
Fax: 02363 9707-12  
E-Mail: [schiffshebewerk@lwl.org](mailto:schiffshebewerk@lwl.org)  
[www.lwl-industriemuseum.de](http://www.lwl-industriemuseum.de)

**Öffnungszeiten**  
Di – So sowie an Feiertagen: 10 – 18 Uhr  
letzter Einlass: 17.30 Uhr

**Eintrittspreise**  
Erwachsene: 4 €  
ermäßigt: 2,50 €  
Kinder und Jugendliche bis 17 Jahre: 2 €  
mit Programm: 1,10 €  
Erwachsenengruppen ab 16 Personen: 3,50 €/Person  
Familien: 9 €

Änderungen vorbehalten

Programmgestaltung:  
Dr. Arnulf Siebenecker (LWL-Industriemuseum)



**Anfahrt mit öffentlichen Verkehrsmitteln**  
■ von **Castrop-Rauxel Hbf**: Bus SB 22 bis Datteln/Wittener Straße, dann ca. sieben Minuten Fußweg  
■ von **Dortmund Hbf**: Stadtbahn U 41 bis Brambauer Verkehrshof, dann Bus 284/231 bis Kanalstraße  
■ von **Recklinghausen Hbf**: Bus 231 bis Kanalstraße

**LWL**  
Für die Menschen.  
Für Westfalen-Lippe.