

MENSA UND OGS UBBEDISSEN

GRUNDSCHULE UBBEDISSEN
NEUBAU MENSA UND OGS

Detmolder Straße 697
33699 Bielefeld

Bauherr
Stadt Bielefeld
ISB Immobilienservicebetrieb Bielefeld
August-Bebel-Straße 92
33602 Bielefeld

brewittarchitektur BDA
Thomas Brewitt Architekt BDA
Crawelstraße 3
33615 Bielefeld
www.brewittarchitektur.de

Planung 2012 - 2013
Realisierung 2013 - 2014
Planung Jörn Bömer
Bauleitung Wolfgang Mützel
Fotos Christian Eblenkamp

Einfügung

Das Gebäudeensemble der Grundschule im Bielefelder Stadtteil Ubbedissen wird um einen eigenständigen Baukörper ergänzt, der künftig die neue Schulmensa sowie Räume für die Ganztagsbetreuung aufnimmt. Das Architekturkonzept sieht ein autarkes, selbstbewusstes Gebäude vor, das sich aufgrund seiner eigenständigen Gestaltung und klaren Kubatur in dem heterogenen baulichen Umfeld behaupten kann und dem Schulgelände eine eindeutige, abschließende Raumkante verleiht.

Nutzung

Im Erdgeschoss des Hauses sind neben dem zentralen Speiseraum auch die Küche sowie Nebenräume untergebracht. Die Mensa ist für die zeitgleiche Bewirtung von je 60 Kindern ausgelegt. Im Obergeschoss finden ein großer Unterrichtsaum, 2 Räume für die Ganztagsbetreuung von je 25 Kindern sowie ein Büro für das Betreuungs- und Lehrpersonal Platz. Das gesamte Haus barrierefrei erschlossen; es wurde auch ein behindertengerechter Aufzug vorgesehen. So ist das Gebäude für die Inklusion gut gerüstet.

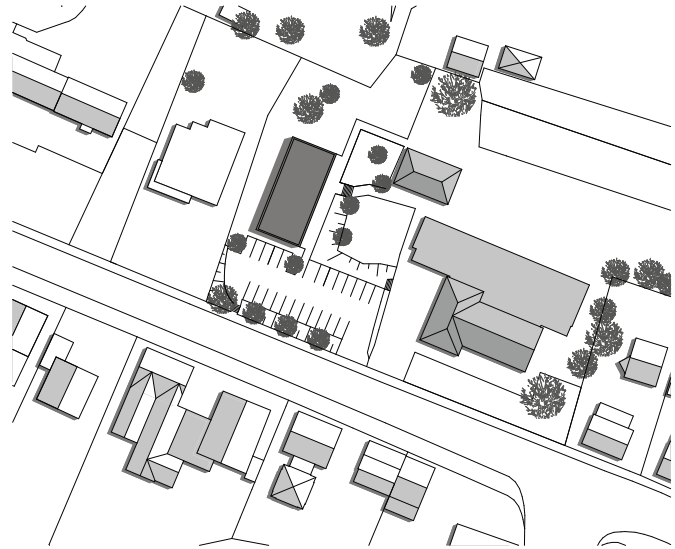
Architektur

In einer rauen Schale steckt ein farbiger Kern. Das Gebäude stößt sich von innen nach Außen. Die äußere Schale besteht aus einem mit schwarz-grünen Steinen durchschichteten Putz. Die zweite Ebene, der Übergang von Außen nach Innen, ist durch glatte, weiße Flächen gekennzeichnet. Im Inneren werden einzelne Flächen durch intensive Farben abzentriert, die im Wechselspiel zwischen rot, rosa, grün und gelb changieren. Beim Gang durch das Gebäude zeigen sich so immer neue, überraschende Raum- und Farbeindrücke.

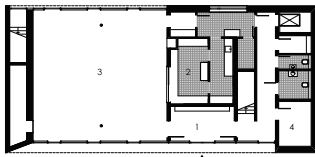
Material, Ökonomie und Ökologie
Ökologie und Ökonomie beginnen maßgeblich beim Entwurf. Die einfache Kubatur bietet zeitgemäße energetische Effizienz jenseits des Einsatzes aufwändiger und wartungsintensiver Haustechnik oder ökologisch fragwürdiger Dämmstoffe. Die gesetzlichen Vorgaben zum Wärmeschutz werden überbittelt. Verwendet werden im Innenbereich ausschließlich beständige Materialien wie Harthölzer, Betonwerkstein und Linoleum. Die Fassade aus monolithischen Mauerwerkswänden, belegt mit einem widerstandsfähigen Putz mit Steinschlägeln, bietet robuste und dauerhafte Qualität und gutes Raumklima.



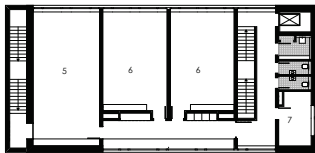
Ansicht Süd



Lageplan



Erdgeschoss M 1 : 200



Obergeschoss M 1 : 200

- 1 Eingang
- 2 Küche
- 3 Speiseraum
- 4 Technik
- 5 Klassenraum
- 6 Offener Ganztags
- 7 Büro



MENSA UND OGS UBBEDISSEN

