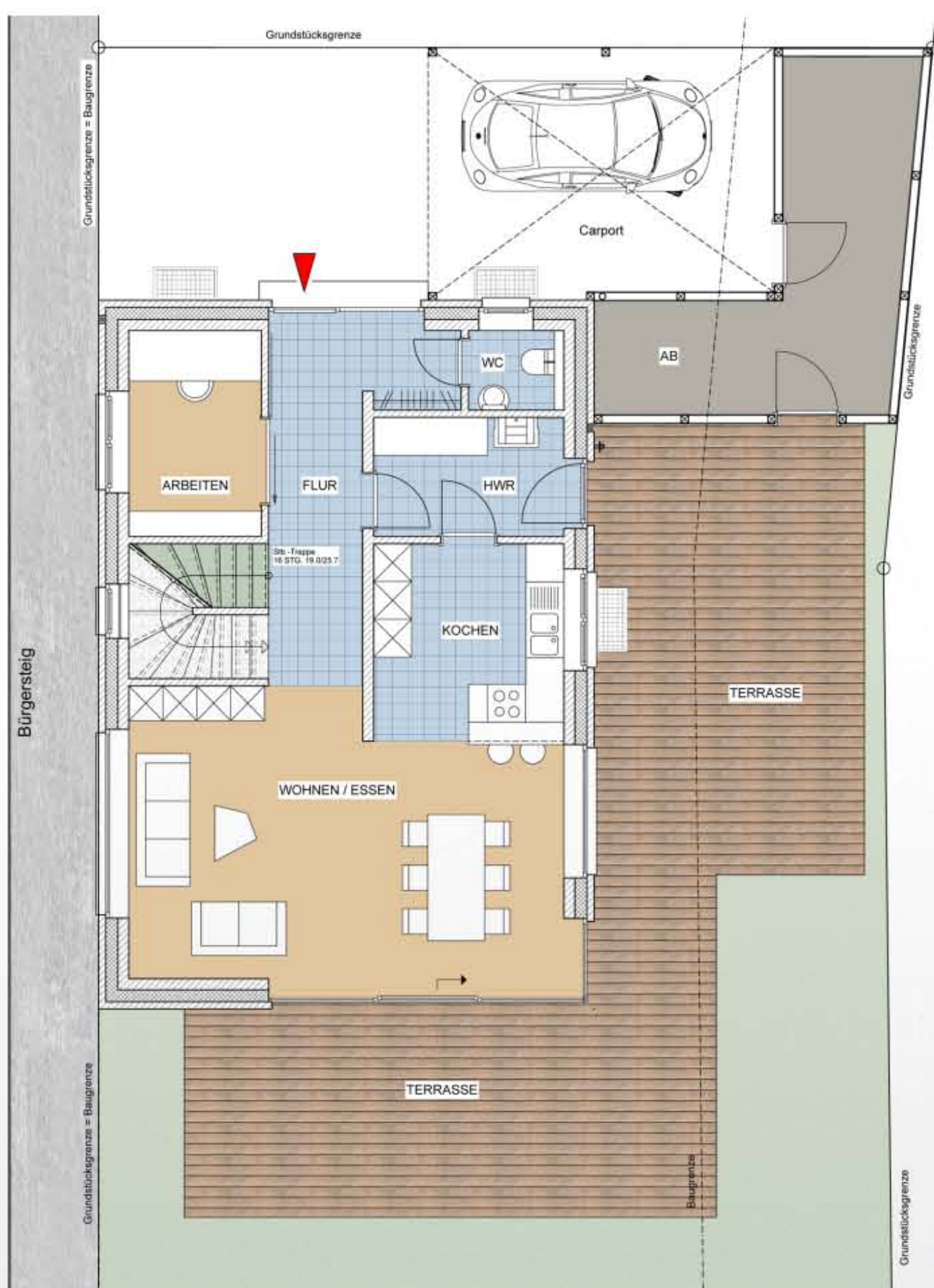


DAS WESTFÄLISCHE DUETT - RHEINE

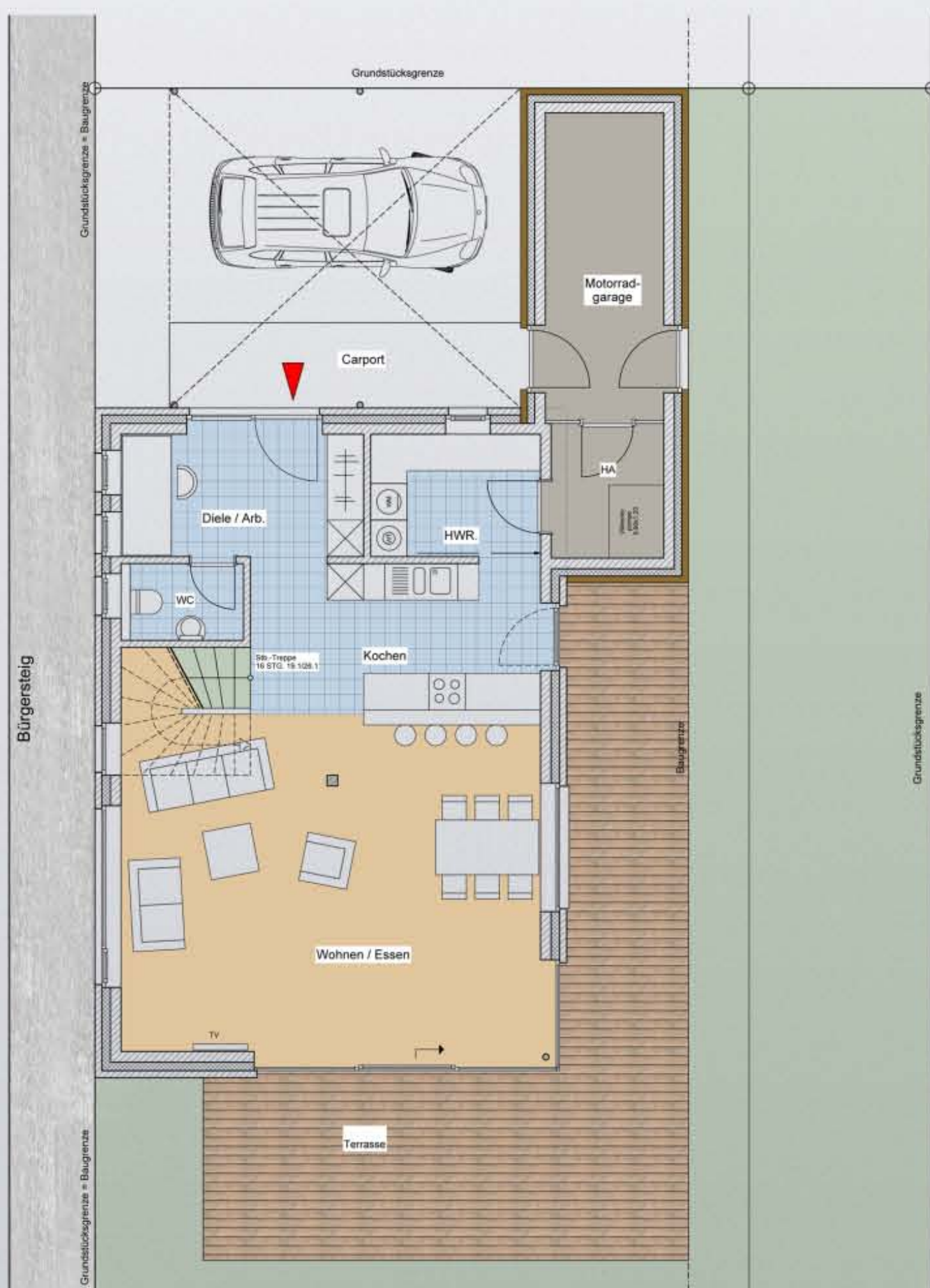
Architekt: Dipl.-Ing. Ulrich Borowski



Haus A
ERDGESCHOSS



Haus A



Haus B
ERDGESCHOSS



Haus B

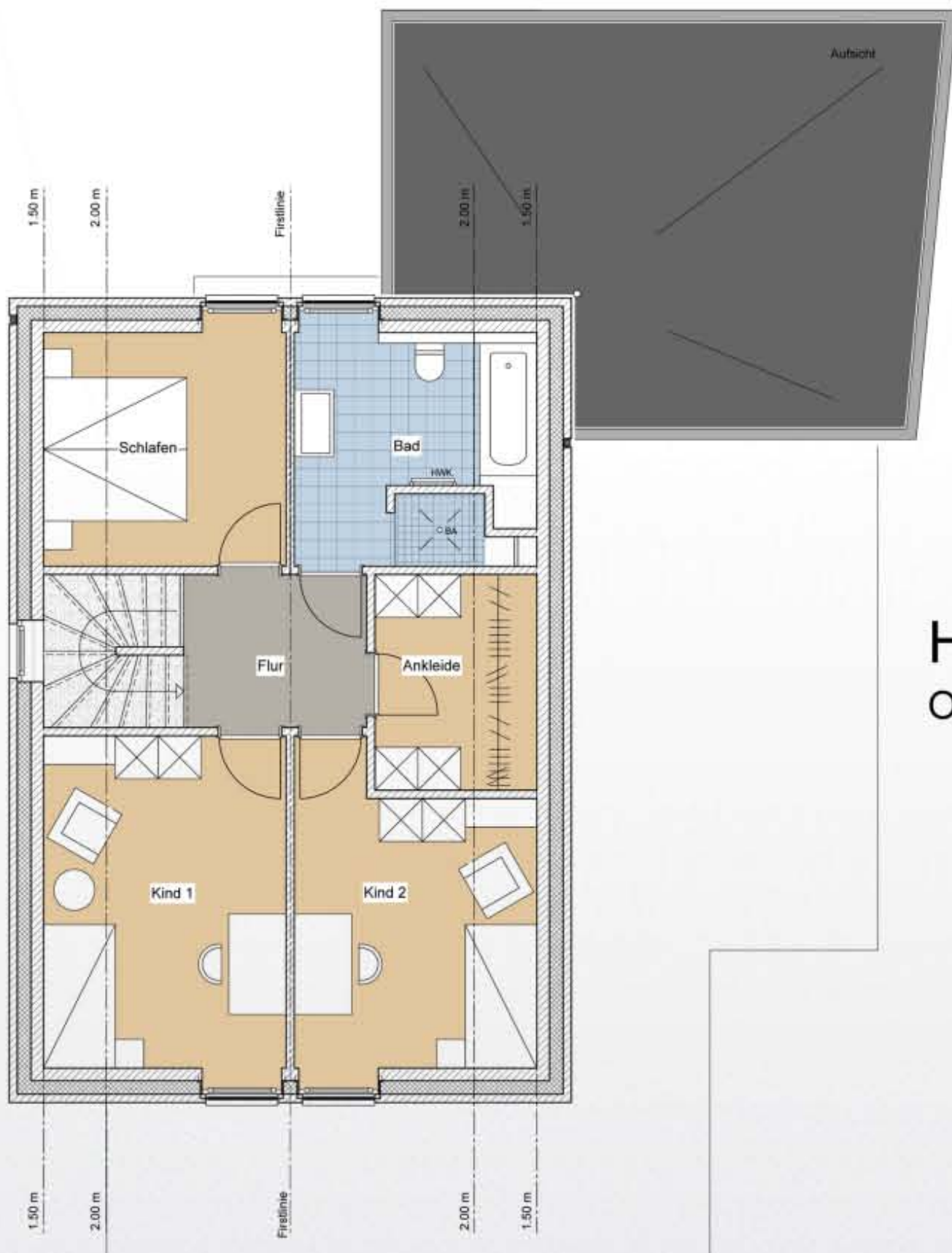


Die beiden Häuser sind unmittelbar an einem alten Bahndamm, in zentraler Lage von Rheine gelegen. Das sehr schmale Grundstück wurde ehemals als Kinderspielplatz genutzt und zur Bebauung mit zwei Wohnhäusern in ca. 400 m² große Grundstücke halbiert. Die Bebaubarkeit erschien zunächst unmöglich und war nur durch eine Platzierung der Gebäude direkt an der Straße möglich, zusätzlich vergrößert der Bahndamm optisch die Gartenfläche und lässt die Bauplätze insgesamt viel größer wirken.

Zur Straße hin zeigen sich die beiden „Geschwister“-Häuser durch ihre ähnliche Gestaltung sehr zurückhaltend. Durch die schlichte kantige Architektur entstanden zwei klare, kompakte Baukörper, die durch Liebe zum Detail modern und zeitgemäß auftreten.

DAS WESTFÄLISCHE DUETT - RHEINE

Architekt: Dipl.-Ing. Ulrich Borowski



Haus A
OBERGESCHOSS



Haus A



Haus B



Haus B
OBERGESCHOSS



Trotz kleiner Grundfläche wirken die Innenräume großzügig und hell. Die Grundrisse mit kombiniertem Koch-/Ess- und Wohnbereich sind offen gestaltet. Die großen Übereck-Fensteröffnungen zum Garten öffnen den Innenraum großzügig nach außen. Die freie Treppe bildet den zentralen Mittelpunkt der Häuser und dient als Gestaltungselement in der Vertikalen. Das Obergeschoss wirkt durch den Ausbau bis unter das flachgeneigte Dach lichtdurchflutet. Hier befinden sich drei Schlafräume, ein Bad und eine Ankleide/Abstellraum.

Bei der Innenraumgestaltung legten die Bauherren großen Wert auf sorgfältig aufeinander abgestimmte Materialien und Farben. Dadurch wird eine angenehme und harmonische Wohnatmosphäre erreicht.