



Lageplan M 1.1000



Durch die Ausrichtung des Feuerwehrgerätehauses und die Wahl des Klinker als Außenwandmaterial, wird ein starker Bezug zu den benachbarten Gebäuden aufgebaut. Dennoch ist der Neubau durch seine moderne Formsprache klar ablesbar. Das Ensemble bildet einen Hof, den befestigten Vorplatz der Wache. Der Betrachter fühlt sich an eine Hofstelle im Außenbereich der münsterländischen Parklandschaft erinnert. Die Gebäudestellung und die Anordnung der Stellplätze ermöglichen eine klare Trennung zwischen Feuerwehrhof zur Straße und dem Garten zur Landschaft. Der Grundriss wird klar in die Funktionsgruppen Alarmbereich, Sozialbereich und Wohnbereich gegliedert. Durch die Anordnung der Fahrzeughalle ist ein problemloses Ausrücken im Alarmfall ermöglicht worden. Die Halle an sich ist für die Öffentlichkeit einsehbar, wobei die Fahrzeuge die Funktion des Gebäudes klar zu Geltung bringen.

Der Umkleebereich und die Waschräume sind wirtschaftlich in einem kompakten Block zusammengefasst. Das Büro der Leitung besitzt Sichtverbindung in die Halle und auf den Hof. Der Unterrichtsraum mit Fluraufweitung vor dem Zugang erhält eine Terrasse für ein Sommerfest und dergleichen. Die Wohnung wird über eine Außentreppe und eine großzügige Loggia erschlossen. Der Freisitz „vergrößert“ das Wohnzimmer und den Essbereich, ist windgeschützt und gewährt mit hervorragender Ausrichtung einen Ausblick in die offene Landschaft. Ein einheitliches Fassadenmaterial und die gleichbleibende Gebäudetiefe unterstreichen den Anspruch eines kompakten und ausdrucksstarken Solitär. Die Außenwand wird mit einem bunten hartgebrannten Ziegel aus der Region bekleidet. Bodentiefe Fenster verbinden Innen- und Außenraum.

Neubau Feuerwehrgerätehaus Werse-Laer

Fertigstellung 02/2004

Auftraggeber: Stadt Münster



Ansicht Nordost



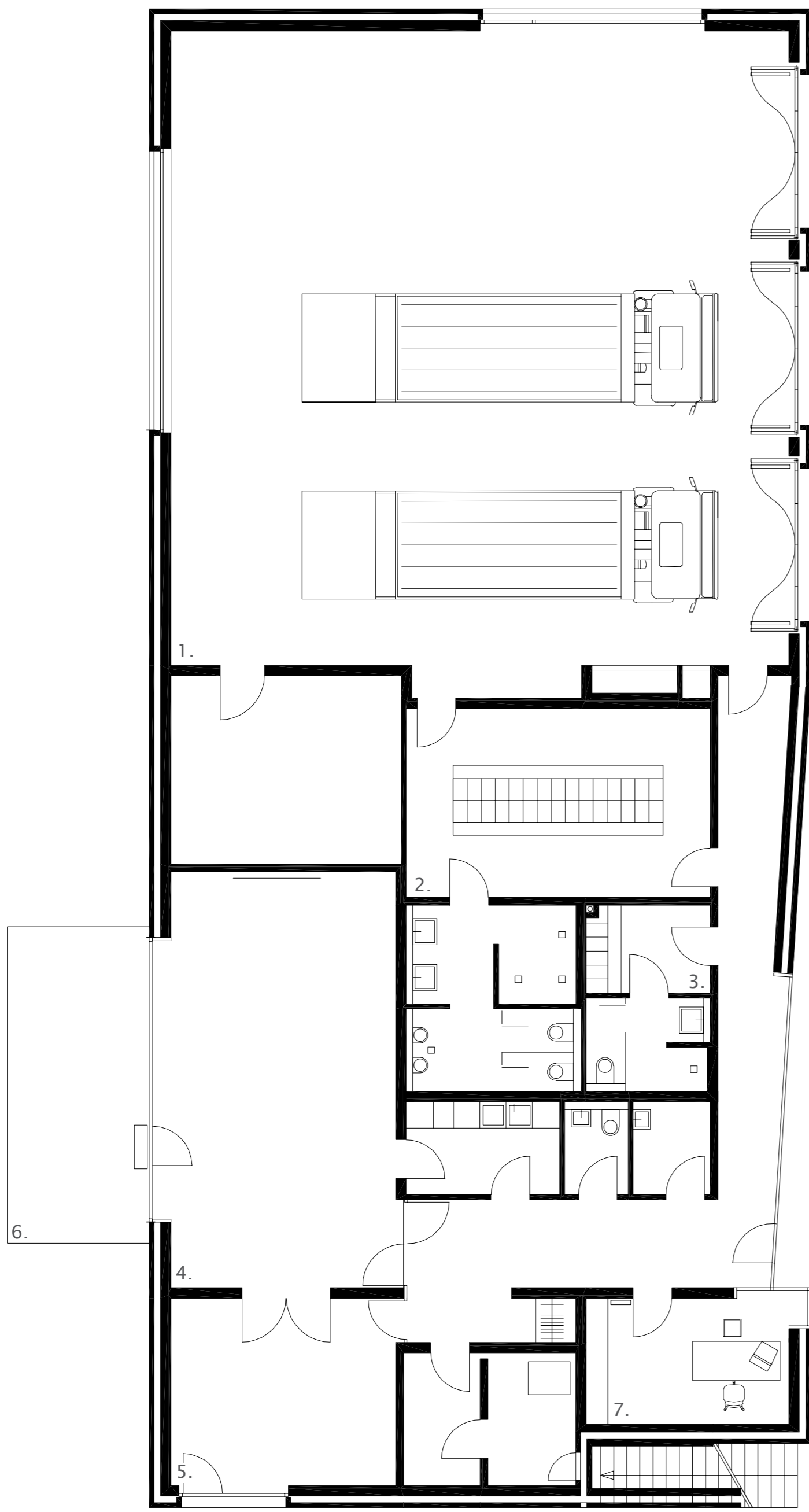
Ansicht Ost



Ansicht Südwest

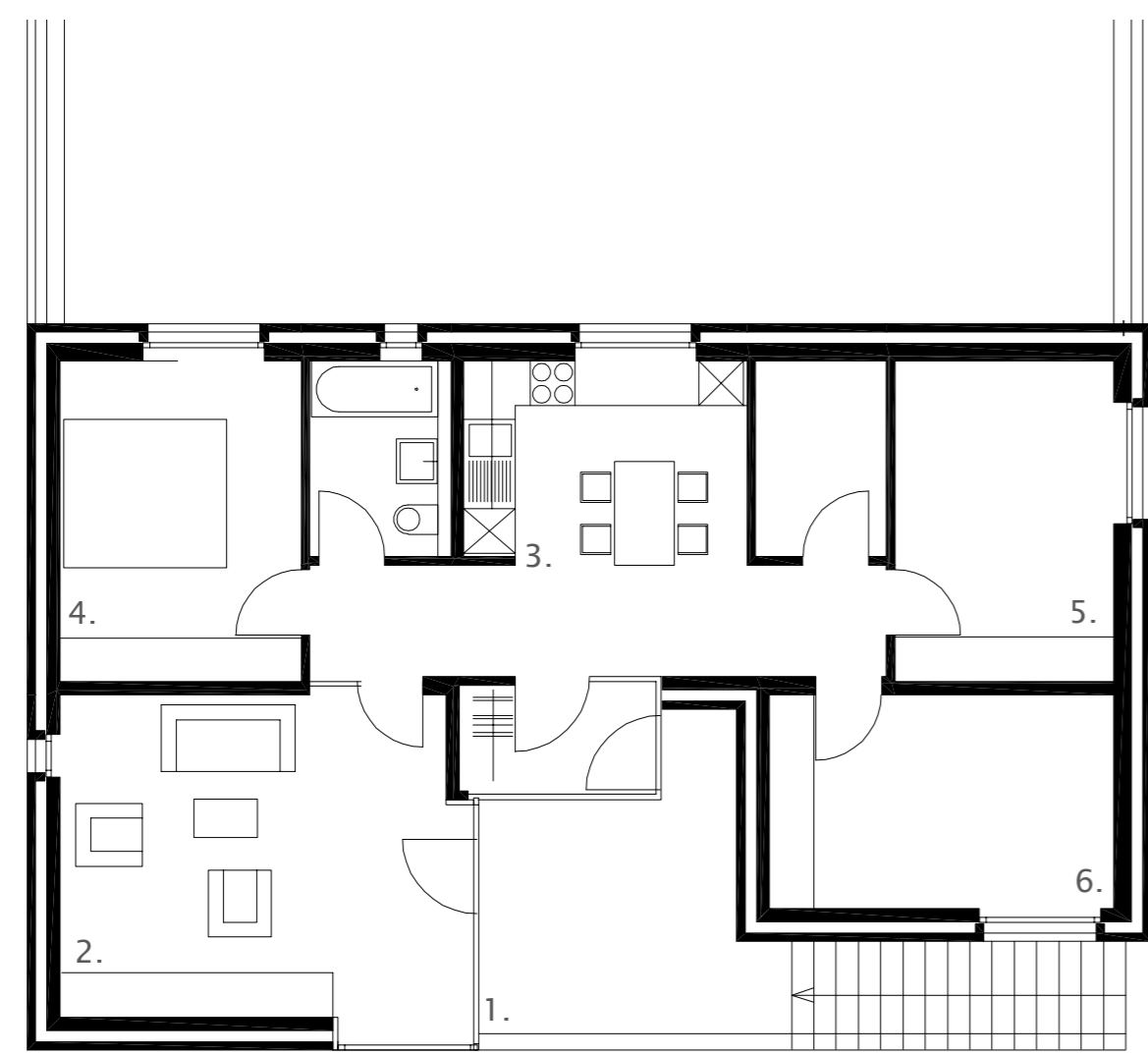


Ansicht Nordwest



Grundriss Erdgeschoss M 1.100

- 1. Fahrzeughalle
- 2. Umkleide H
- 3. Umkleide D
- 4. Unterrichtsraum
- 5. Jugendraum
- 6. Terrasse
- 7. Büro



Grundriss Obergeschoss M 1.100

- 1. Loggia
- 2. Wohnzimmer
- 3. Küche
- 4. Schlafzimmer
- 5. Kinderzimmer 1
- 6. Kinderzimmer 2



Ansicht Ost, Haupteingang



Ansicht Südost



Ansicht Südwest