



Ansicht | Süden

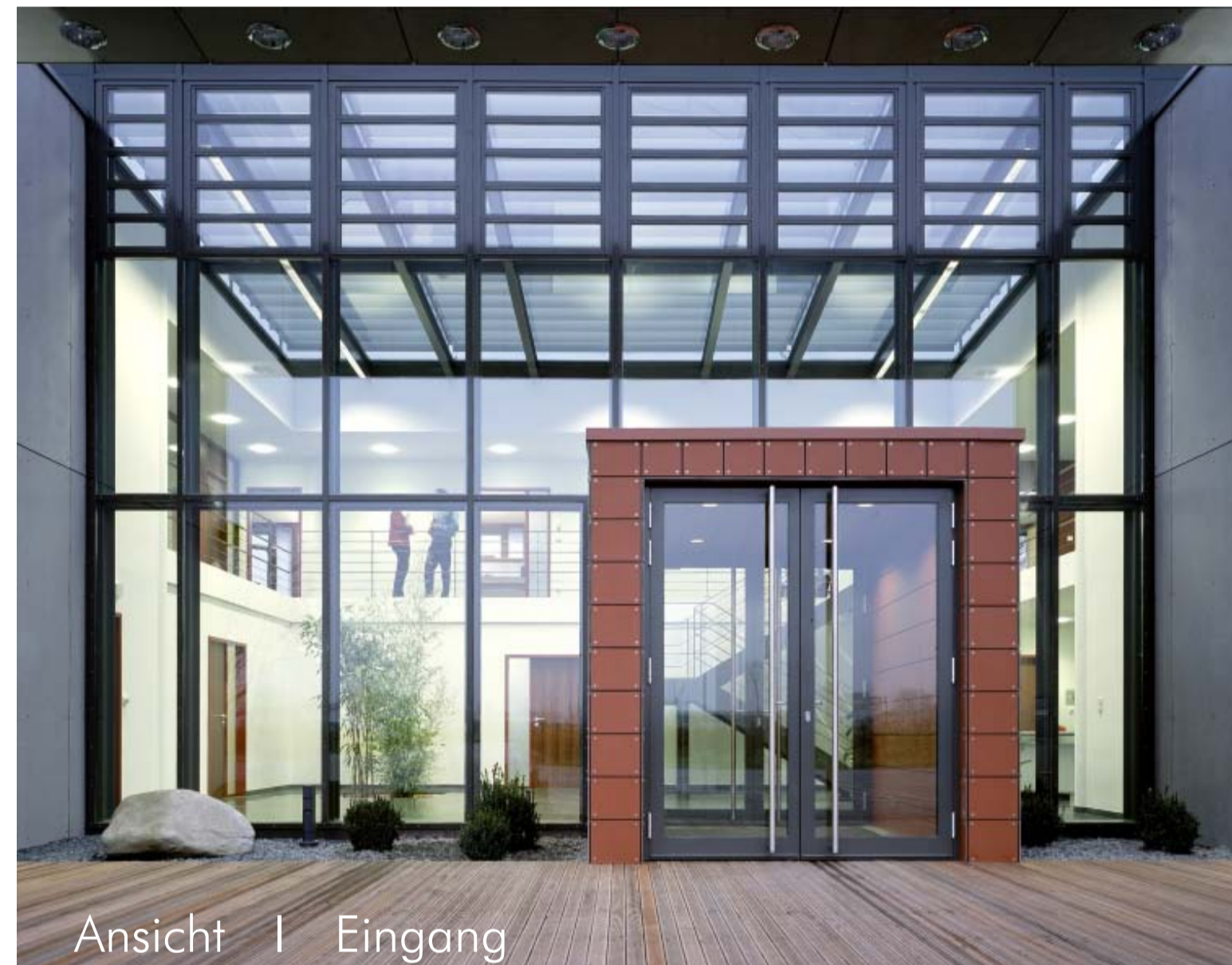
Feng-Shui-Büro in Münster

Mit dem Neubau der "BabyOne Franchise GmbH-Zentrale" wurde ein Bürogebäude nach Feng-Shui im Gewerbepark Münster-Loddenheide realisiert.

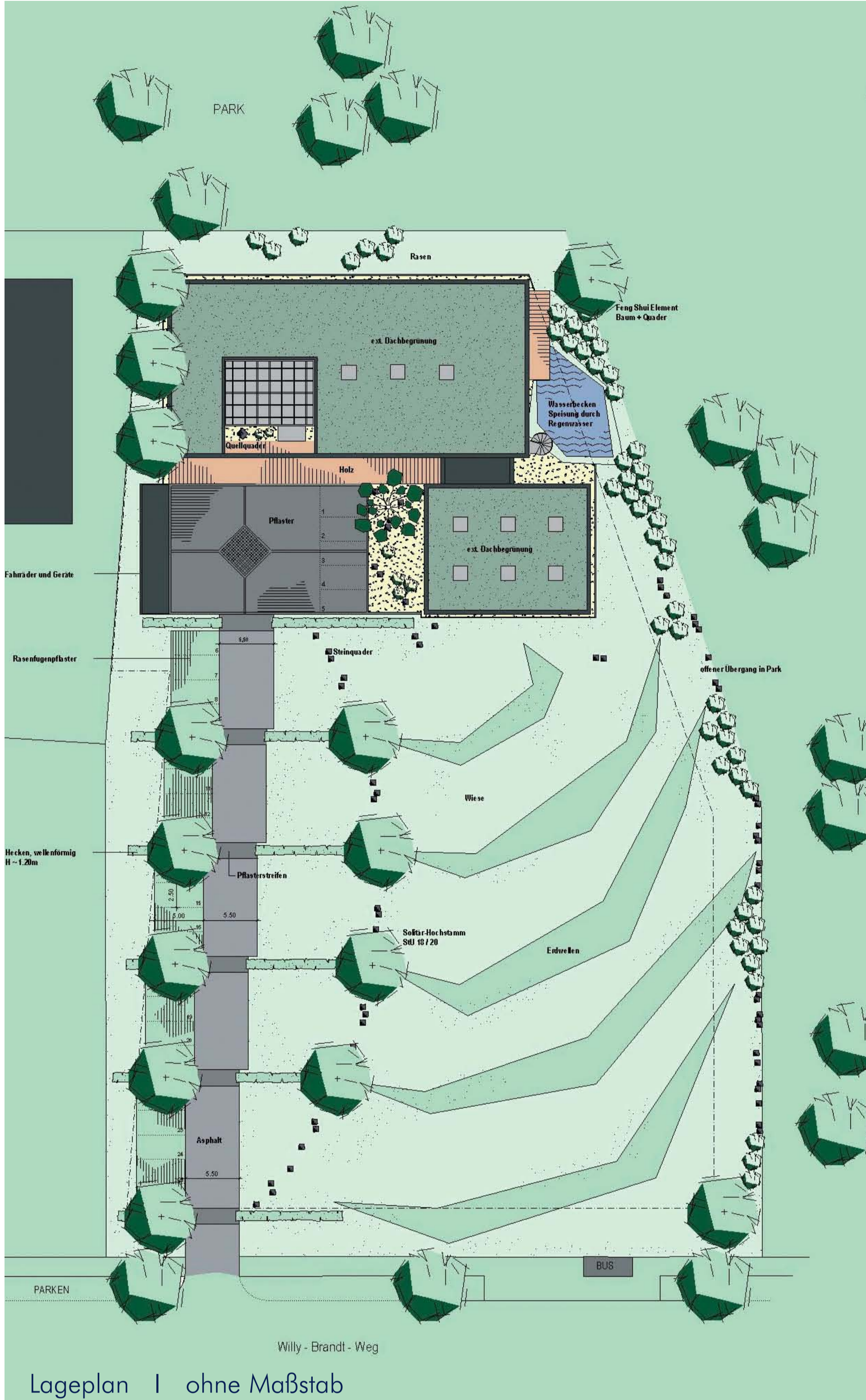
Der Entwurf ist nach den Prinzipien des Feng-Shui als Kombibüro aufgebaut. Er nimmt die Grundstückssituation auf: Zu den grünen Seiten hin werden die Büroräume mit verglasten Fassaden angeordnet, die Nord- und Ostseiten zeigen sich geschlossen und nehmen Nebenfunktionen auf. Der Haupteingang wird als Gebäudeeinschnitt mit einer zweigeschossigen Empfangshalle konzipiert und erfüllt hiermit auch repräsentative Funktionen.

Projektdaten:

Planung: 2002
 Realisierung: 2003
 BGF: ca. 1200m²
 BRI: ca. 5300m³



Ansicht | Eingang



Lageplan | ohne Maßstab



Grundriss | Erdgeschoss | ohne Maßstab



Grundriss | Obergeschoss | ohne Maßstab



Ansicht | Süd-West

Bauweise

Das Bürogebäude wird als Betonskelettkonstruktion mit flexiblen und teilweise transparenten Innenwänden realisiert. Die Außenhaut wird mit Faserzementplatten verkleidet, die Holzfenster erhalten eine Wärmeschutzverglasung. Das Flachdach wird extensiv begrünt.

Durch die kompakte Gebäudeform und die Kombizone zwischen den Büroräumen wird ein einerseits wirtschaftliches und andererseits äußerst flexibel nutzbares Verwaltungsgebäude realisiert.

Die Beheizung erfolgt über eine Fußbodenheizung mit Fernwärmeversorgung. Die Elektrische Verkabelung wird in Bodenkanälen geführt.

Planungsverfahren

Das Projektteam wurde von dem Bauherrenehepaar und dem Architekten in enger Abstimmung zusammengestellt. Beteiligt waren neben dem Architekten, die Feng-Shui-Beraterin Marie-Luise Koch, das Landschaftsarchitekturbüro Lill+Sparla aus Köln und der Statik-Ingenieur Klaus Pälme aus Werne.

Die Zusammenarbeit erfolgte in regelmäßigen Planungsgesprächen unter Beteiligung des privaten Bauherrenehepaars.

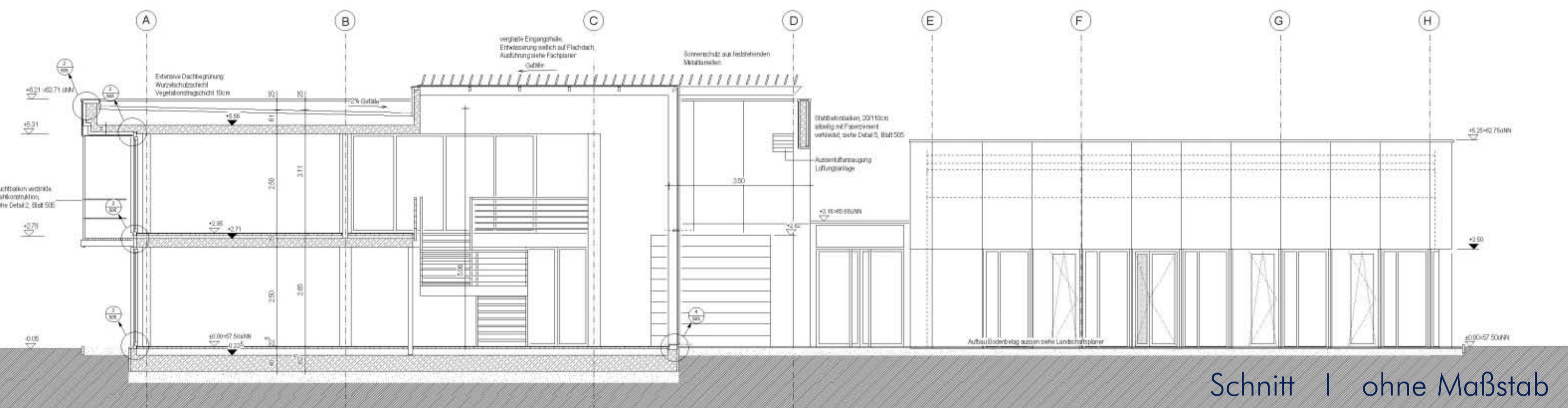
Durch die konstruktive Zusammenarbeit konnte ein enger Terminplan von 9 Monaten eingehalten und die Baukosten unter €1000 netto für die Kostengruppe 300+400 umgesetzt werden.



Innenansicht | Foyer



Innenansicht | Büro



Schnitt | ohne Maßstab



Ansicht | Halle



Ansicht | Süd-Ost