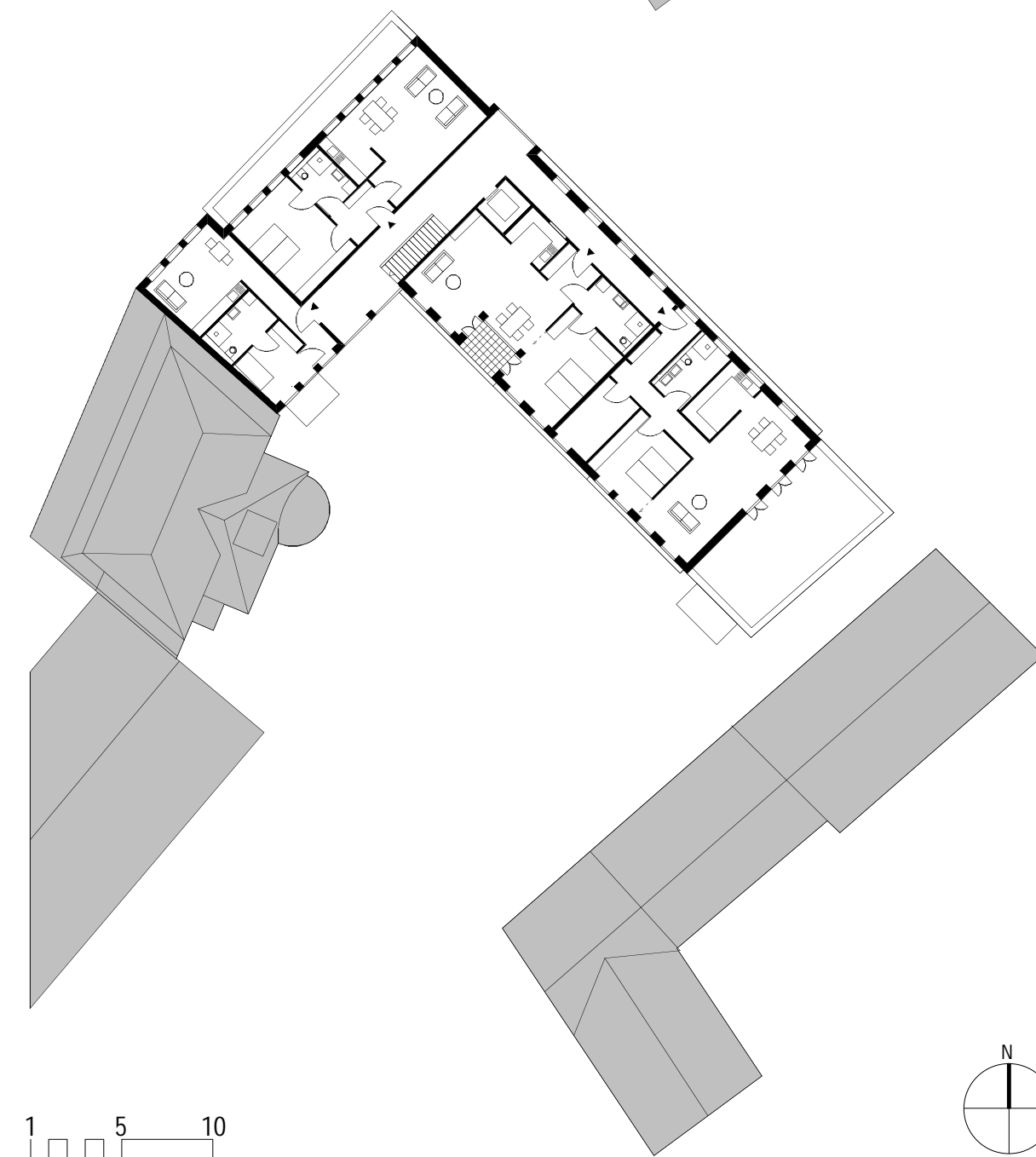
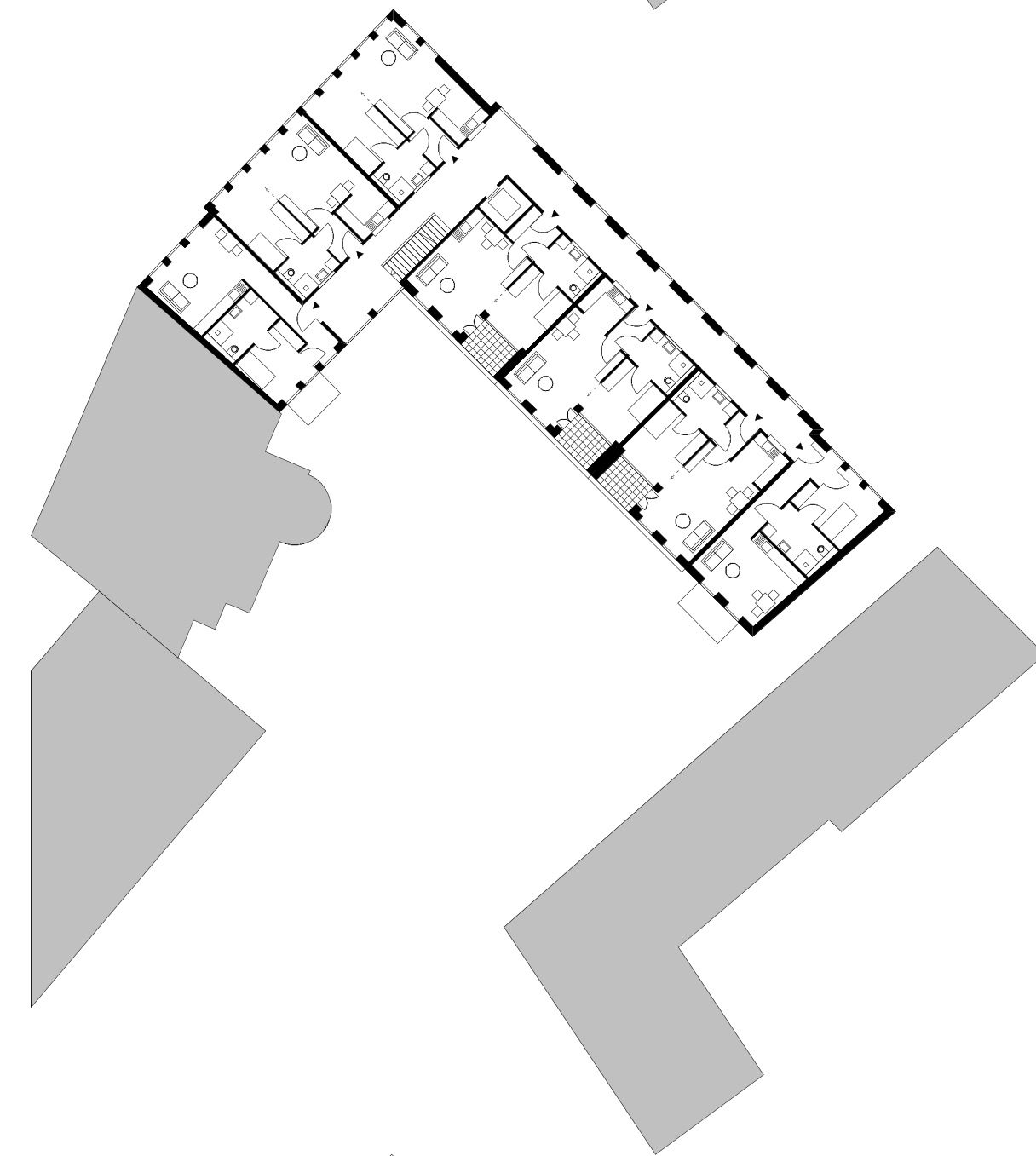
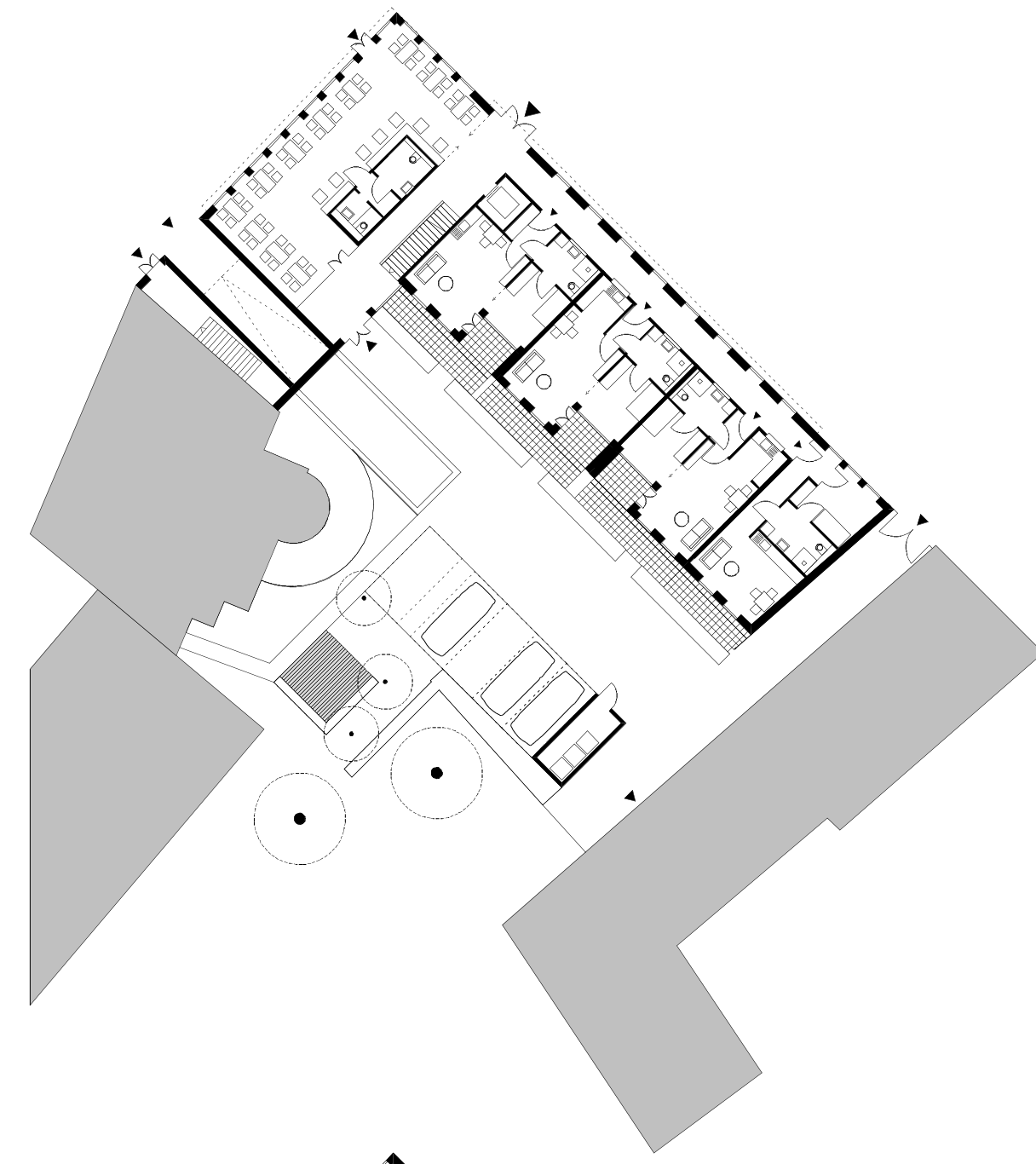
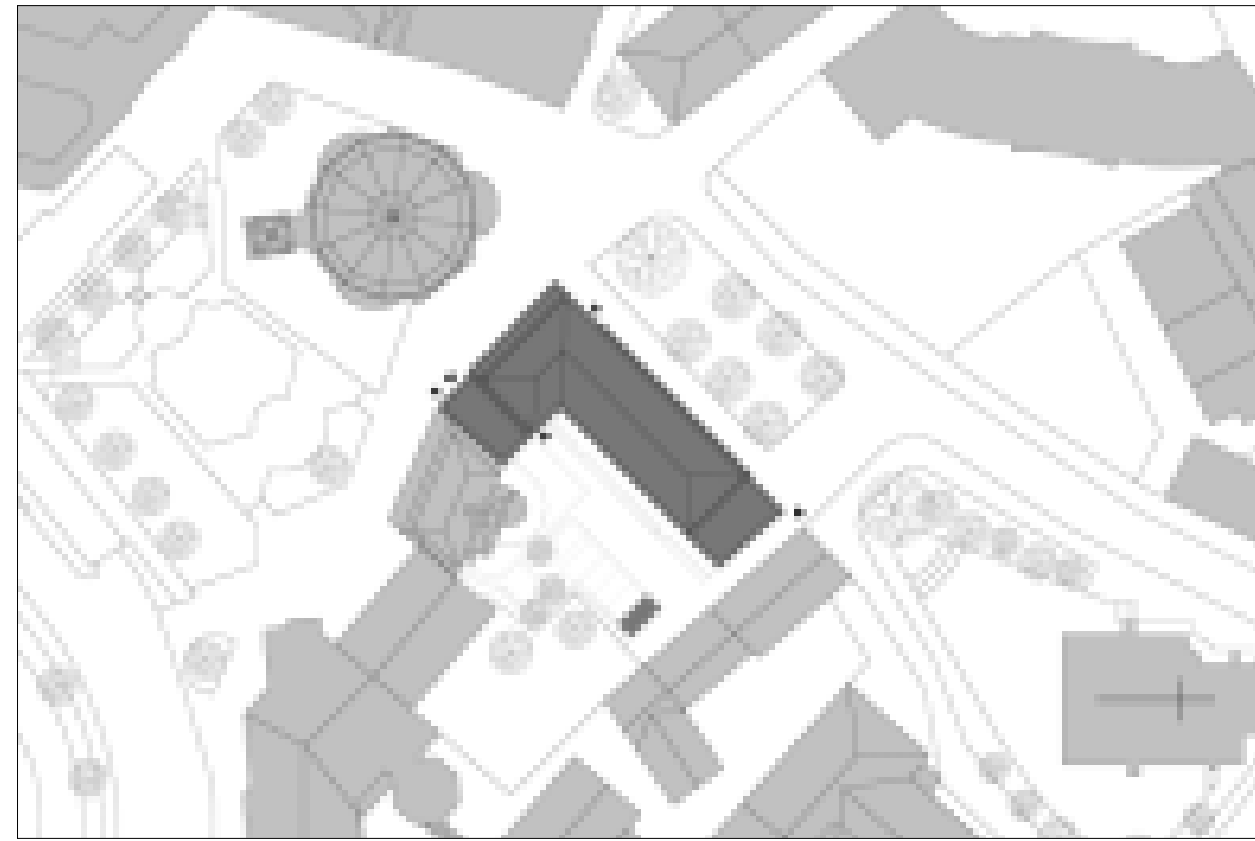




Sophie zu Stolberg Haus

BURHOFF und BURHOFF Architekten BDA



Bei dem Projekt handelt es sich um eine altengerechte Wohnanlage im Herzen der Innenstadt Münsters in direkter Nachbarschaft zur Clemenskirche, dem Erbdrostenhof und der Servatikirche. Es entstehen 21 barrierefreie Wohnungen und ein Café im Erdgeschoss. Die markante städtebauliche Situation und die unmittelbare Nähe zu den denkmalgeschützten Gebäuden erfordert ein hohes Maß an Sensibilität. Durch die Aufnahme der Traufhöhen des angrenzenden Bestandsgebäudes und der Clemenskirche fügt sich der Neubau in seine Umgebung ein. Durch die Ausbildung von Erkern und Gebäudevorsprüngen wird das Gebäude strukturiert und eine Maßstäblichkeit erreicht. Die Fassadengestaltung ist zurückhaltend und geprägt durch ein einheitliches stehendes Fensterformat. Das denkmalgeschützte Gebäude am Servatikirchplatz 7 wird freigestellt und erlebt dadurch eine städtebauliche Aufwertung. Die Fassade des Neubaus wird mit einem zweifarbig sortierten roten Ziegel verblendet. Das Mansarddach wird mit hellroten Tonziegeln eingedeckt. Es kommen weiße bodentiefe Holzfenster zur Ausführung. Man betritt das Gebäude vom Maria-Euthymia-Platz über eine großzügige lichtdurchflutete Halle. Die Wohnungen werden über natürlich belichtete Flure auf der Nordseite erschlossen. Es werden 1- und 2-Personen-Wohnungen realisiert, die zum Hof nach Süden orientiert sind und dort eine Loggia bzw. einen Balkon besitzen. Das Gebäude ist komplett unterkellert und es befindet sich eine Tiefgarage mit 12 Stellplätzen unter dem Gebäude.

Sophie zu Stolberg Haus

Objekt: Altengerechtes Wohnen an der Clemenskirche
Standort: Maria-Euthymia-Platz 7-9, 48143 Münster
Architekt: Burhoff und Burhoff Architekten BDA
Klaus Burhoff + Beate Burhoff-Dömer
Bauherr: Gräflische Stolberg'sche Familienstiftung
Baudaten: BGF: 2.700qm incl. UG
Fertigstellung: 2007

