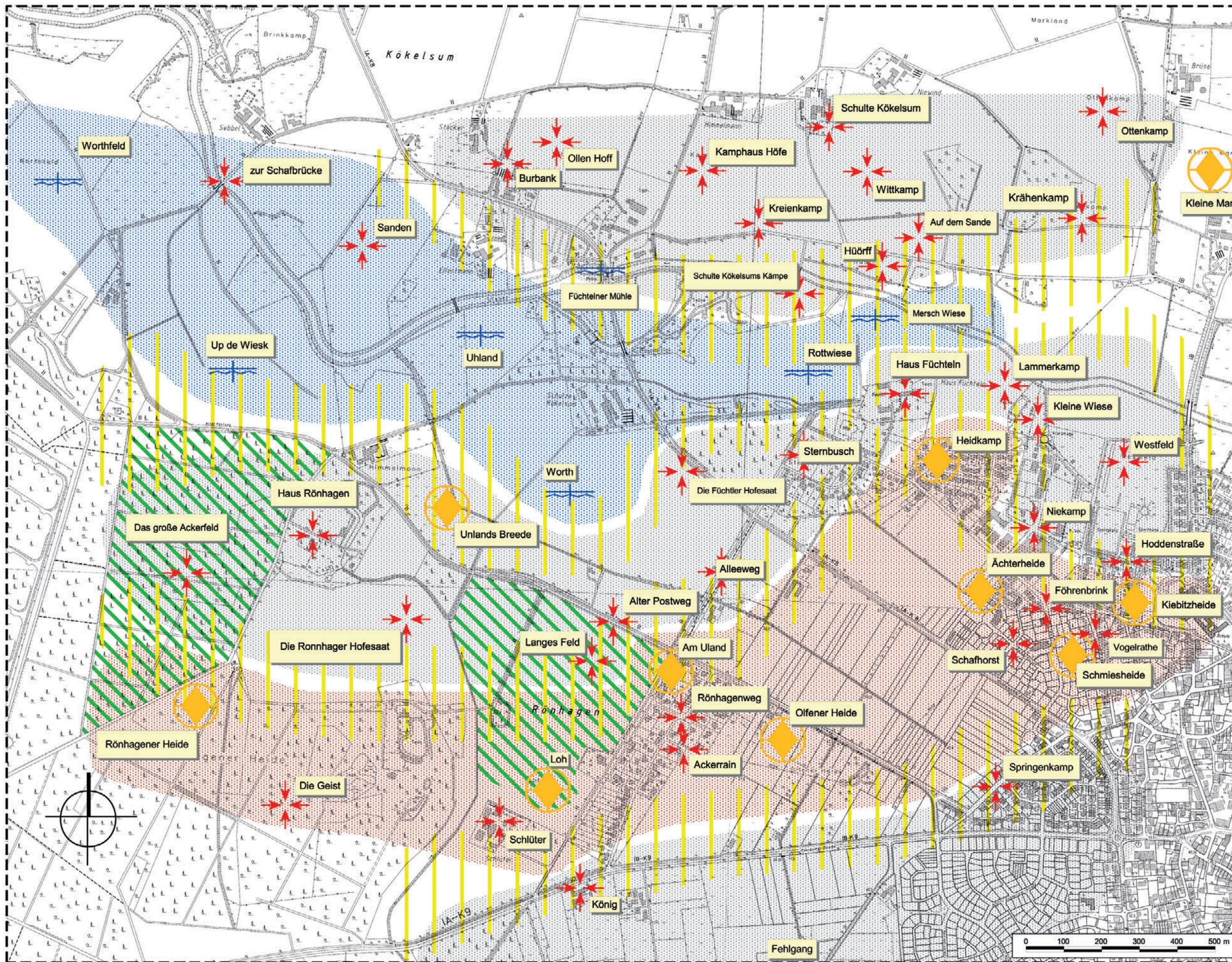


Zeitschichten an der Stever - Kulturlandschaft aufspüren!








Flurnamen

Namenstypen

-  Funktion / Lage / Hofzuordnung
-  Hinweise auf Nässe / Überflutung
-  Gemeinde / größere Einheiten

Verbreitungszonen der Namenstypen

-  Siedlung
-  Wasser
-  Gemeinde
-  Übergangsbereiche
-  ehemalige Eschlagen



Westfälisches Amt für Landschafts- und Baukultur
www.landschafts-und-baukultur.de

48133 Münster, Hörsterplatz 4 Tel. : 0251 / 591 - 3572
Email: walb@wl.org

Zeitschichten an der Stever

Flurnamen	Maststab
Referenzierung	1 : 5000
Udo Wolterring	Plannummer
Sbearbeitung Michael Höhn Martina Bange	o5
Datum Münster, 02.08.2004	

 Landschaftsverband Westfalen-Lippe
www.hvl.org

