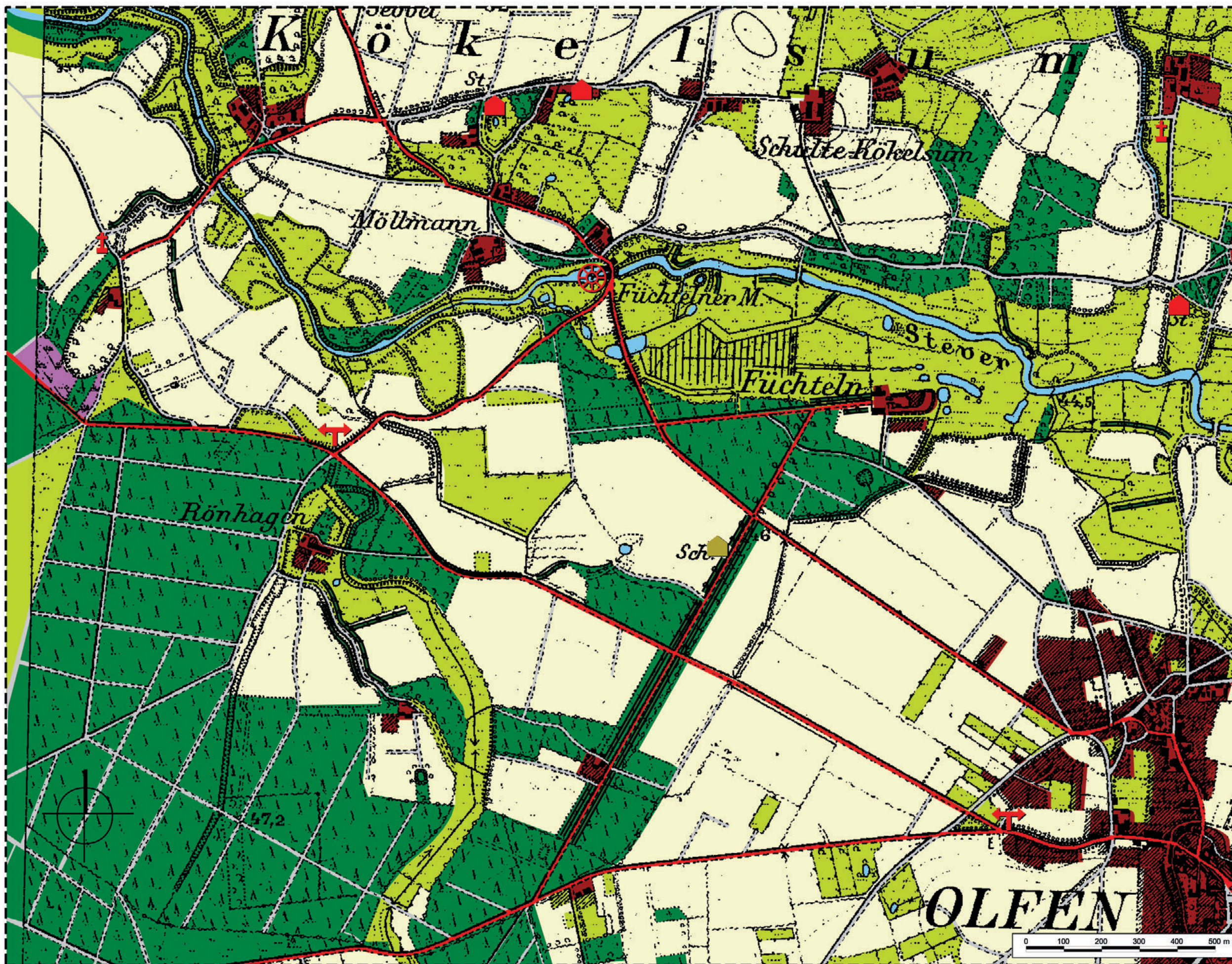


Zeitschichten an der Stever - Kulturlandschaft aufspüren!



Zeitschicht 1894

Landschaftselemente

-  Wegekrenz
-  Scheune
-  Stall
-  Wassermühle
-  Wegweiser
-  Wegebeziehungen
-  Böschungen, Gräben
Geländekanten, Abgrabungen
-  Hecken und Baumreihen

Nutzungen

-  Acker
-  bebaute Bereiche
-  Gewässer
-  Grünland
-  Wald
-  Heide
-  Weg, Verkehrsflächen


Westfälisches Amt für Landschafts- und Baukultur
www.landschafts-und-baukultur.de
 48133 Münster, Hörsterplatz 4 Tel. : 0251 / 591 - 3572
 Email: walb@wl.org

Zeitschichten an der Stever

Landschaftswandel: Zeitschicht 1894		Maßstab: 1 : 5000
Referenzierung: Udo Woltering	Bearbeitung: Michael Höhn, Martina Bange	Datum: Münster, 01.07.2004
Landschaftsverband Westfalen-Lippe		Plannummer: o3

