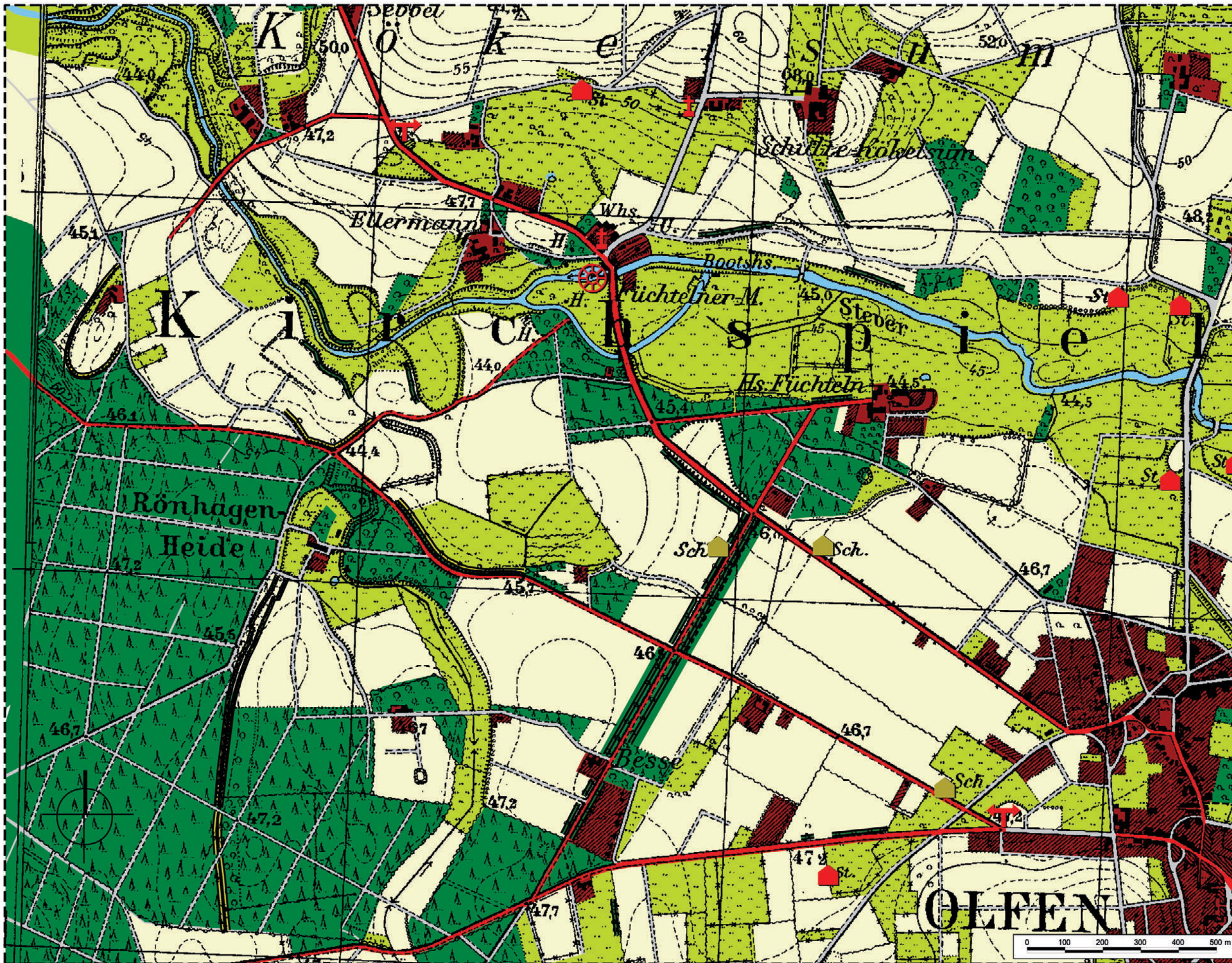


Zeitschichten an der Stever - Kulturlandschaft aufspüren!



Zeitschicht 1955

Landschaftselemente

-  Wegekrenz
-  Scheune
-  Stall
-  Wassermühle
-  Wegweiser
-  Wegebeziehungen
-  Böschungen, Gräben
Geländekanten, Abgrabungen
-  Hecken und Baumreihen

Nutzungen

-  Acker
-  bebaute Bereiche
-  Gewässer
-  Grünland
-  Wald
-  Wege, Verkehrsflächen



**Westfälisches Amt für
Landschafts- und Baukultur**
www.landschafts-und-baukultur.de

48133 Münster, Hörsterplatz 4 Tel. : 0251 / 591 - 3572
Email: walb@wl.org

Zeitschichten an der Stever

Landschaftswandel: Zeitschicht 1955		Maßstab 1 : 5000
Referenzierung Udo Woltering	Bearbeitung Michael Höhn Martina Bange	Datum Münster, 01.07.2004 Plannummer e2

 **Landschaftsverband
Westfalen-Lippe**
www.lwl.org