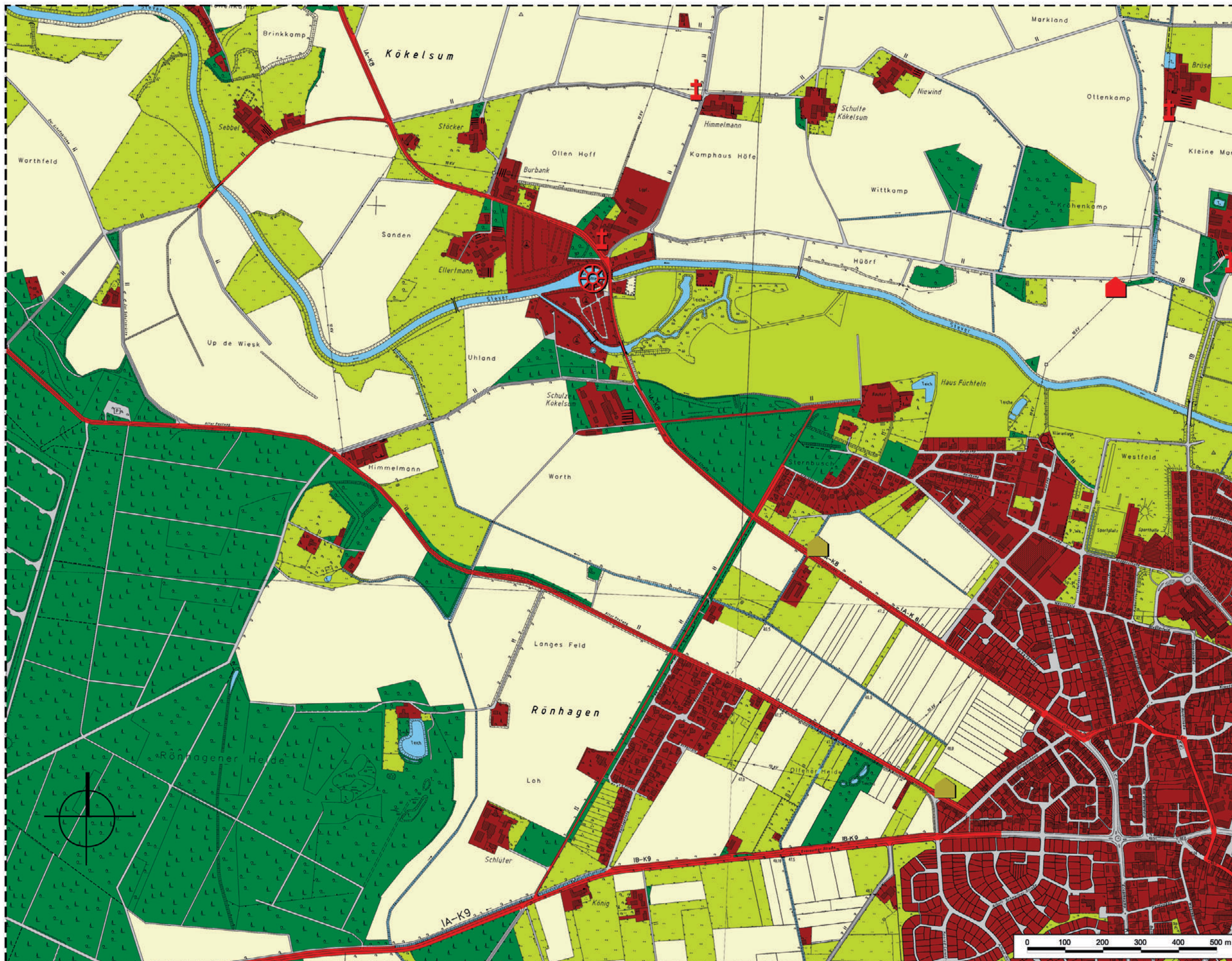


Zeitschichten an der Stever - Kulturlandschaft aufspüren!



Zeitschicht 2003

Landschaftselemente

-  Wegekrenz
-  Scheune
-  Stall
-  Wassermühle
-  Wegebeziehungen
-  Böschungen, Gräben
Geländekanten, Abgrabungen
-  Hecken und Baumreihen

Nutzungen

-  Acker
-  bebaute Bereiche
-  Gewässer
-  Grünland
-  Wald, Hecken
und Baumreihen
-  Wege, Verkehrsflächen



**Westfälisches Amt für
Landschafts- und Baukultur**
www.landschafts-und-baukultur.de

48133 Münster, Hörsterplatz 4 Tel. : 0251 / 591 - 3572
Email: walb@wl.org

Zeitschichten an der Stever

Landschaftswandel: Zeitschicht 2003		Maßstab 1 : 5000
Referenzierung Udo Woltering	Starbegründer Michael Höhn Martina Bange	Datum Münster, 20.12.2003
		Plannummer o1

 **Landschaftsverband
Westfalen-Lippe**
www.lwl.org

