

Ambulant Betreutes Wohnen in Westfalen- Lippe

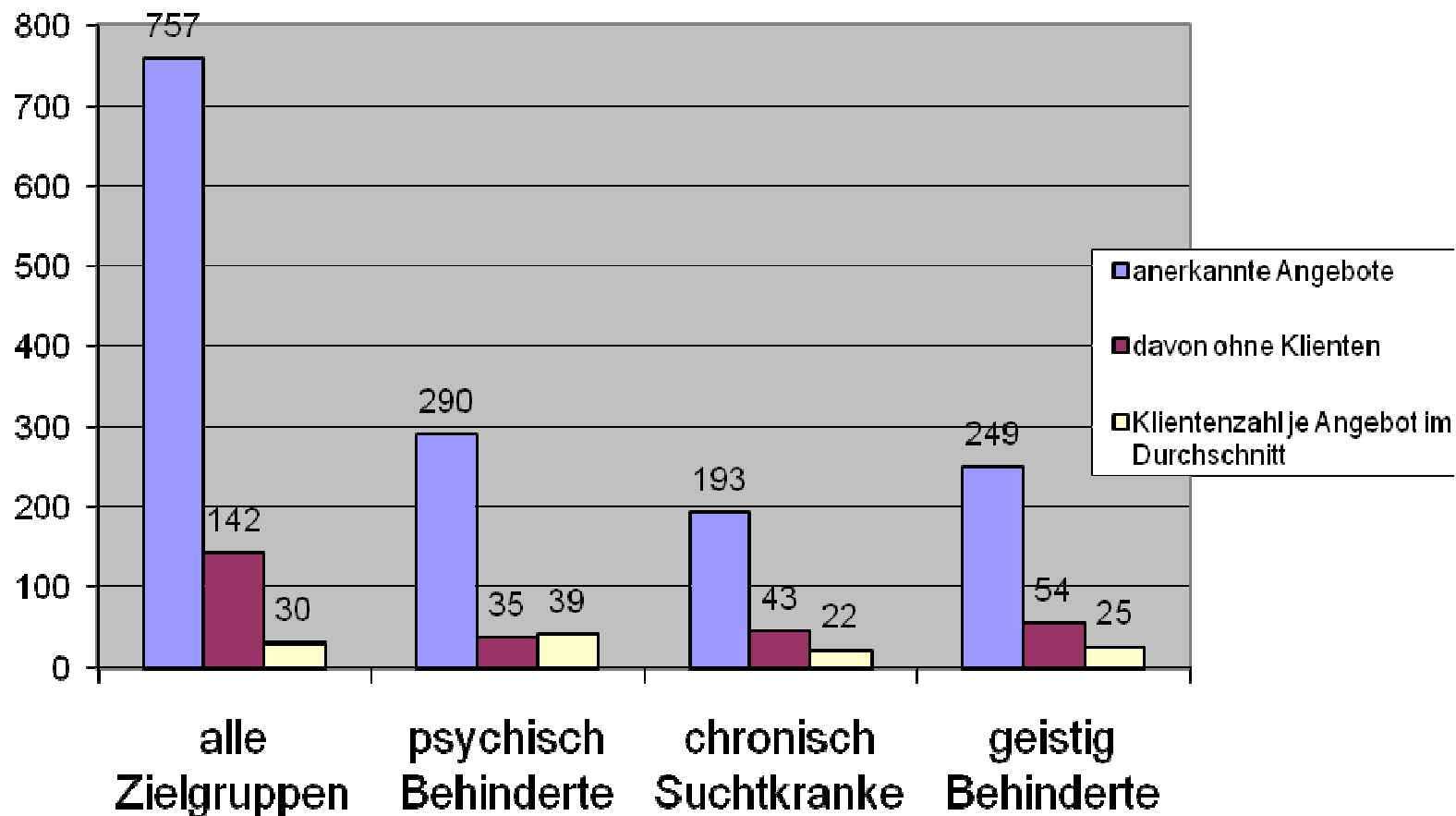
davon ...

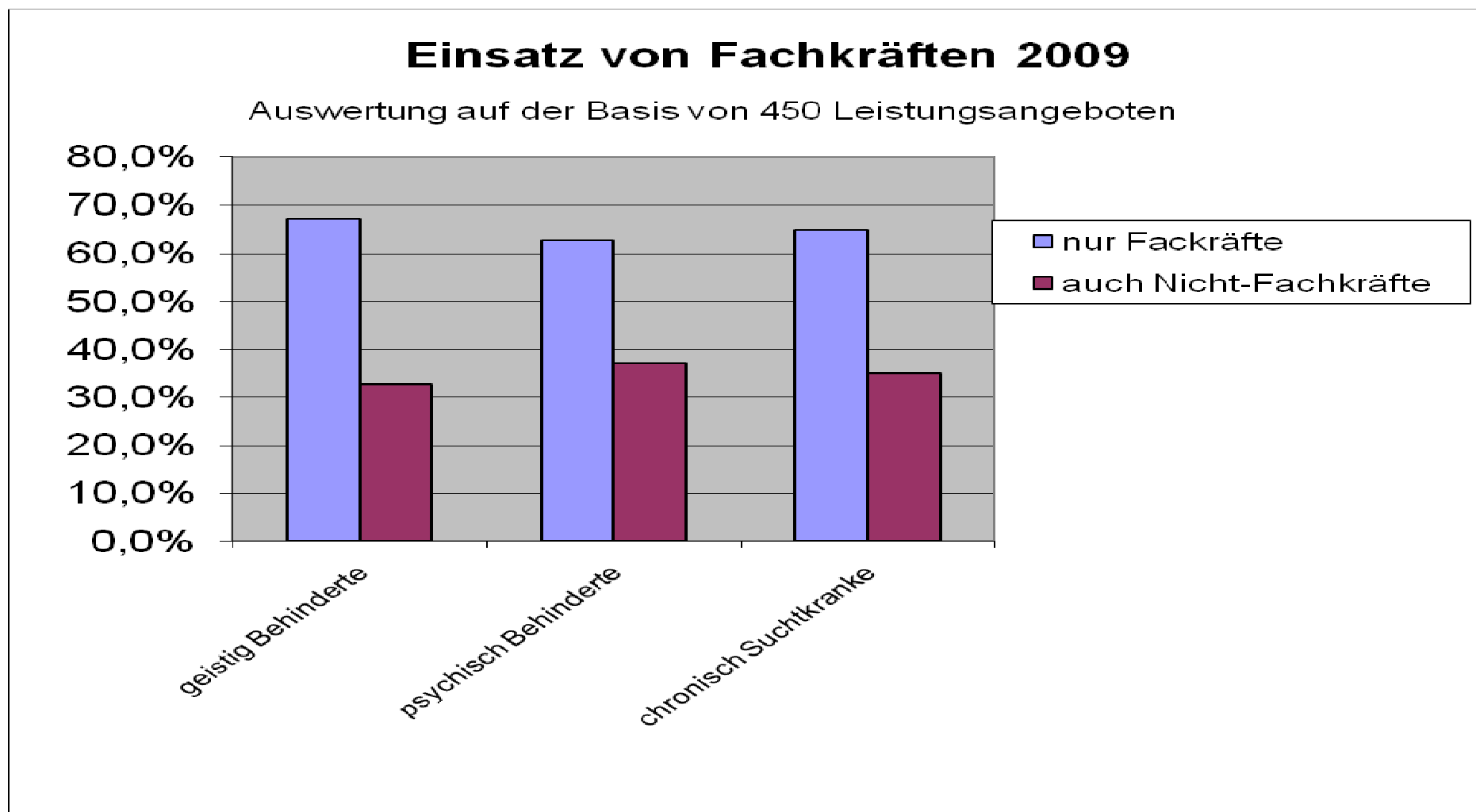
alle Zielgruppen	psychisch behinderte Menschen	Menschen mit schwerwiegenden, andauernden Abhängigkeitserkrankungen	geistig behinderte Menschen
------------------	-------------------------------	---	-----------------------------

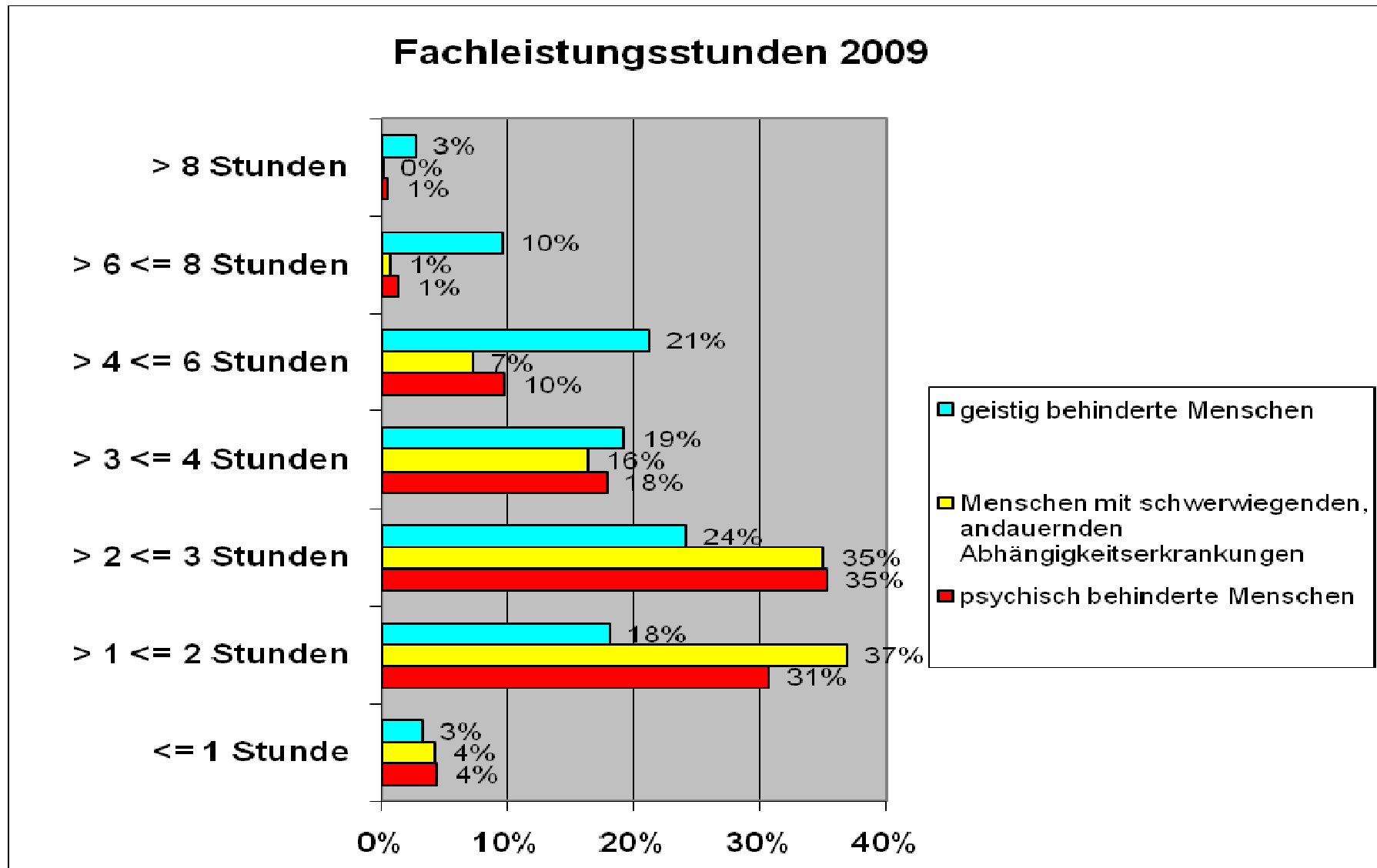
Auswertung der Leistungsdokumentationen des Jahres 2009

		Anzahl	in %	Anzahl	in %	Anzahl	in %	Anzahl	in %
Anzahl anerkannter Leistungsangebote		757		290		193		249	
davon ohne Betreuungen		142	19%	35	12%	43	22%	54	22%
Betreuungsverhältnisse <i>(alle Kostenträger + Selbstzahler)</i>	... am 01.01.2009	16005		8662		2881		4303	
	Neuzugänge	4946		2850		1220		829	
	Beendigungen	2779		1583		864		315	
	... am 31.12.2009	18246		9976		3263		4816	
	... je Tausend Einwohner	2,19		1,20		0,39		0,58	
	Nettozunahme/ -abnahme	2167	14%	1267	15%	356	12%	514	12%
	arithmet. Mittel je Anbieter	30		39		22		25	
Beendigungsgründe	erfolgreich beendet	572	21%	394	25%	157	18%	20	6%
	stationäre Aufnahme	494	18%	246	16%	171	20%	73	23%
	Aufnahme Gastfamilie	14	1%	8	1%	2	0%	4	1%
	Wohnortwechsel	255	9%	165	10%	55	6%	28	9%
	Abbruch d.d. betreute Person	679	24%	391	25%	187	22%	98	31%
	Tod	229	8%	106	7%	100	12%	22	7%
	Einstellung d.d. Anbieter	318	11%	169	11%	123	14%	26	8%
	Anbieterwechsel	208	7%	112	7%	63	7%	33	10%
Betreuungsdauer zum Stichtag 31.12.2009	unter 3 Jahre	10525	58%	5755	58%	2309	71%	2377	49%
	3 - 5 Jahre	3443	19%	1873	19%	556	17%	977	20%
	über 5 Jahre	4287	23%	2349	24%	407	12%	1459	30%
Fachleistungsstunden zum Stichtag 31.12.2009	<= 1 Stunde	748	4%	443	4%	140	4%	156	3%
	> 1 <= 2 Stunden	5182	28%	3065	31%	1205	37%	869	18%
	> 2 <= 3 Stunden	5879	32%	3529	35%	1144	35%	1161	24%
	> 3 <= 4 Stunden	3282	18%	1779	18%	535	16%	927	19%
	> 4 <= 6 Stunden	2273	12%	977	10%	238	7%	1022	21%
	> 6 <= 8 Stunden	646	4%	144	1%	25	1%	463	10%
	> 8 Stunden	194	1%	53	1%	4	0%	132	3%
Wohnverhältnisse zum Stichtag 31.12.2009	Einzelwohnung	13613	75%	7635	77%	2686	82%	3143	65%
	Paarwohnung	1842	10%	762	8%	265	8%	780	16%
	Wohngemeinschaft	2298	13%	1335	13%	253	8%	694	14%
	Herkunftsfamilie	195	1%	113	1%	19	1%	63	1%
	Sonstige Wohnform	343	2%	208	2%	41	1%	93	2%
Vermietungen durch den Leistungserbringer zum Stichtag 31.12.2009		2560	14%	1369	14%	358	11%	798	17%

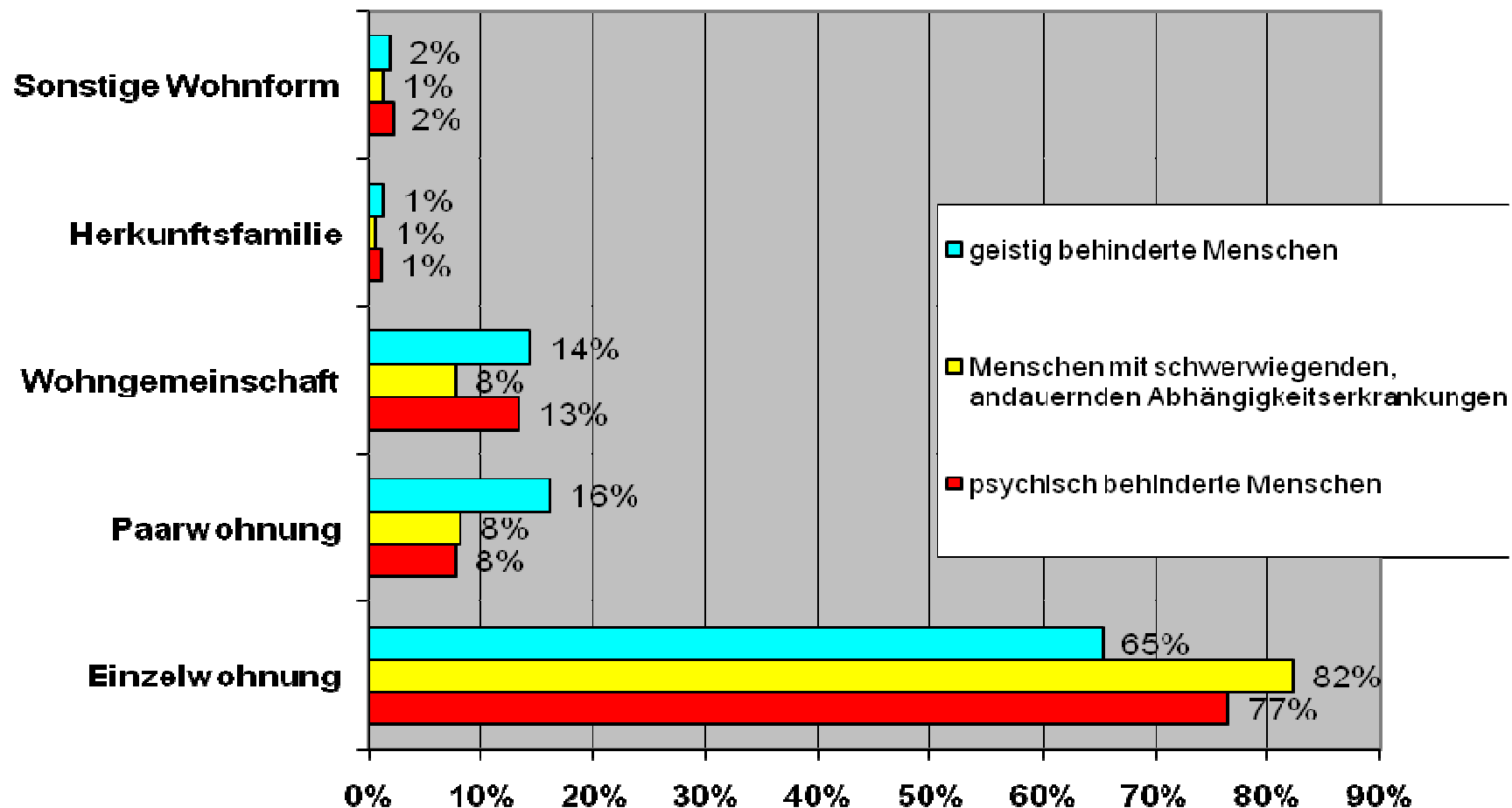
Leistungsangebote 2009



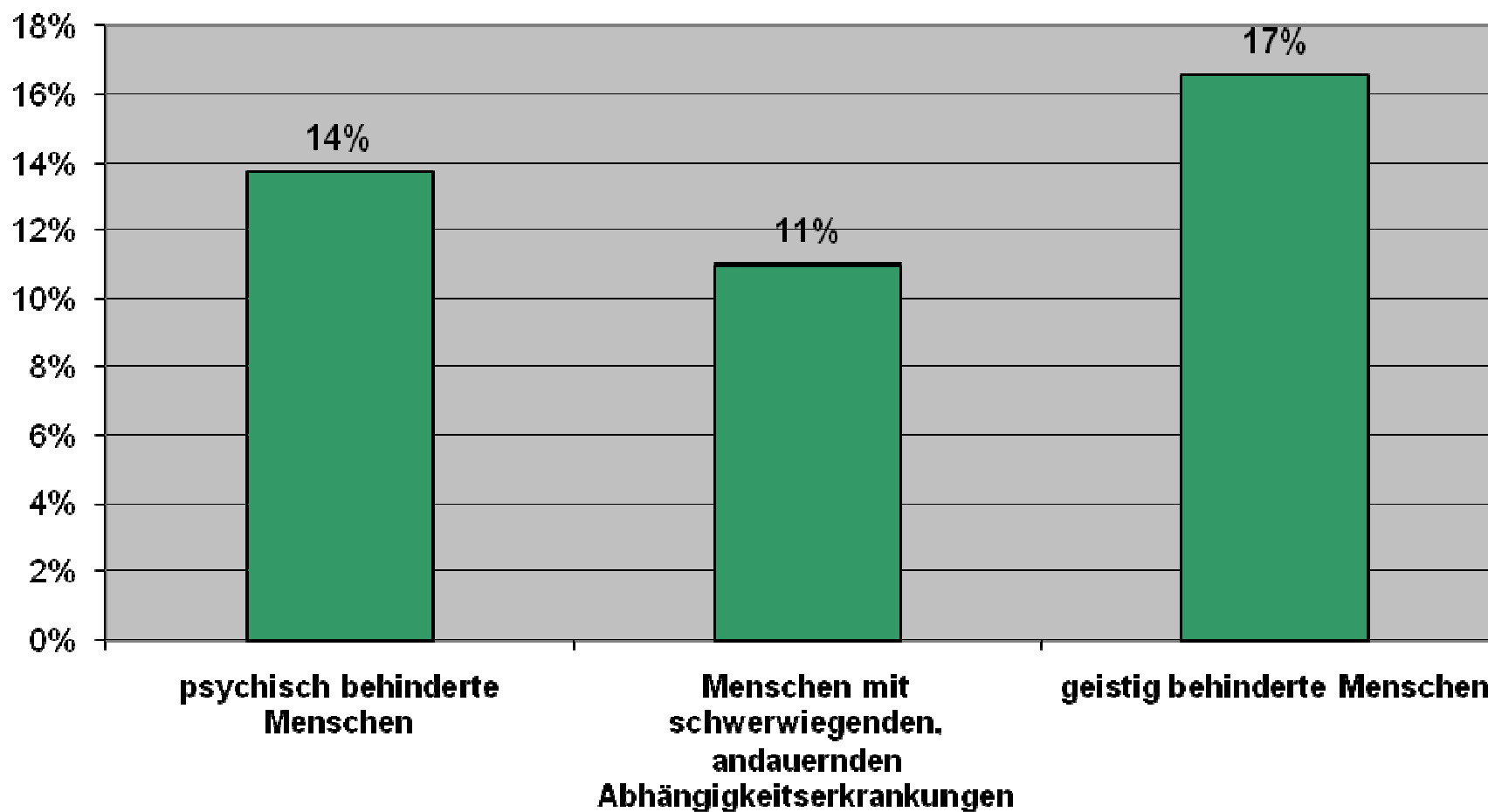




Wohnverhältnisse 2009



Vermietungen durch den Leistungserbringer 2009



Beendigungsgründe 2009

