

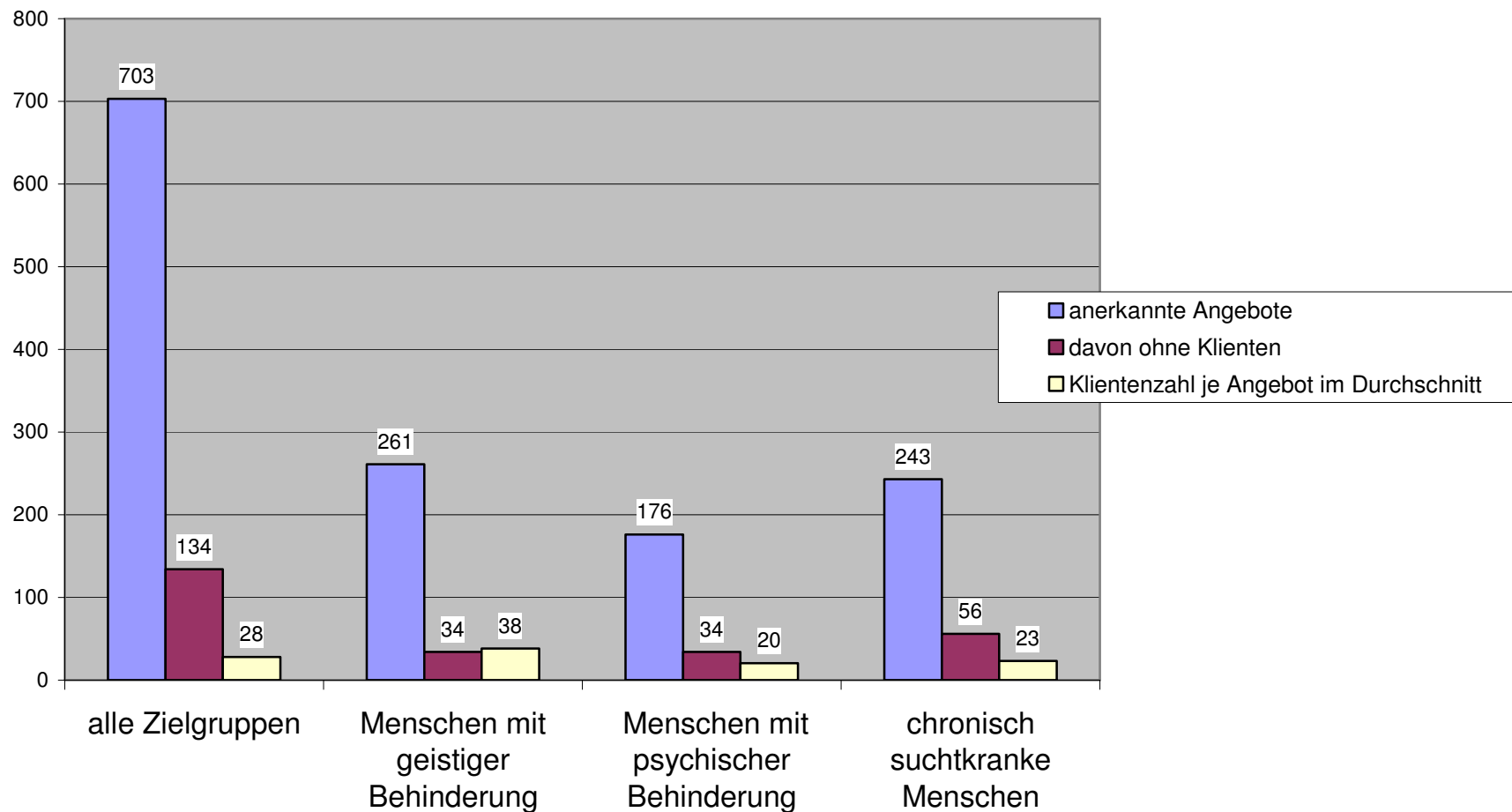
Ambulant Betreutes Wohnen in Westfalen-Lippe
Auswertung der Leistungsdokumentationen des Jahres 2008

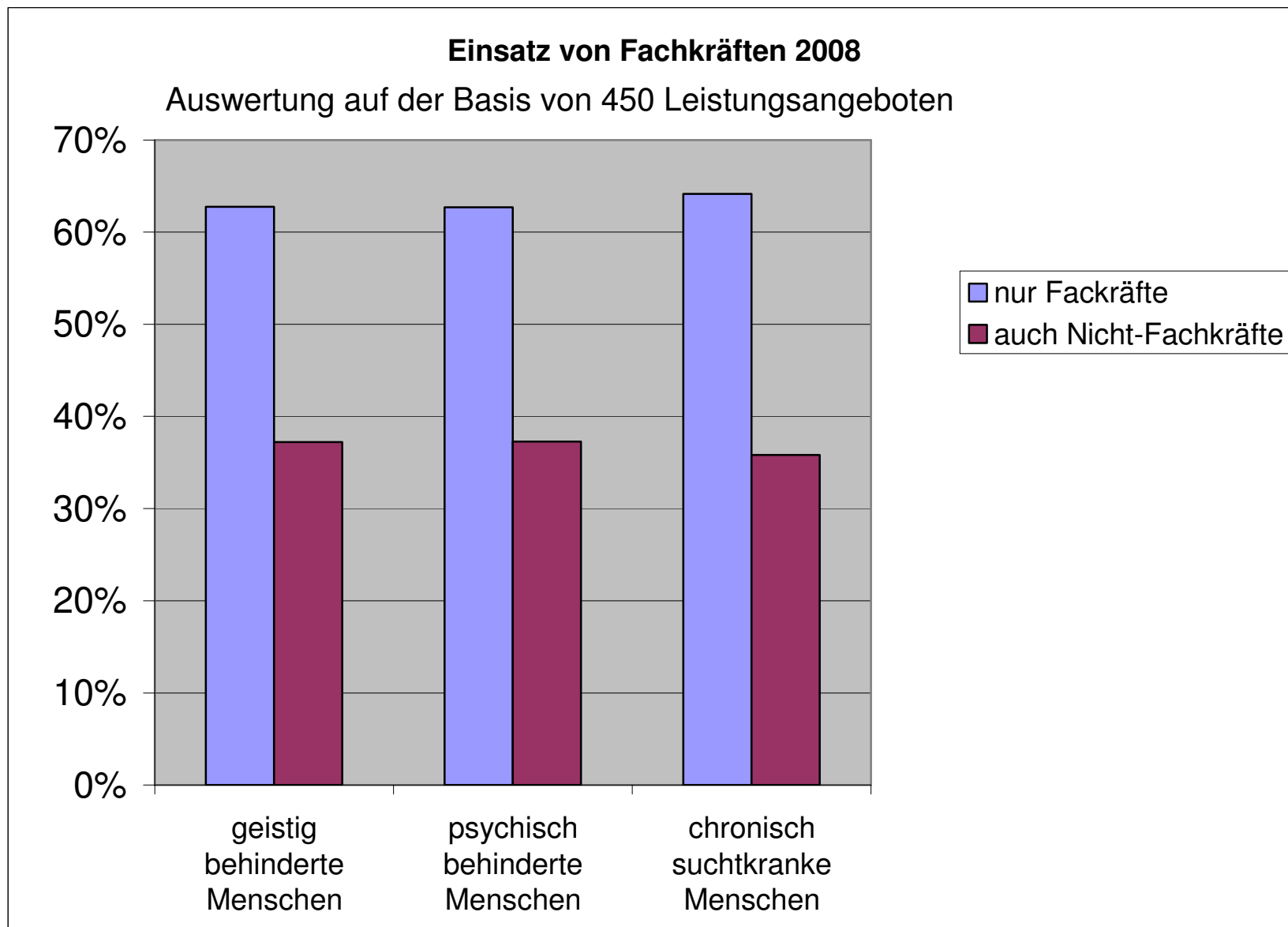
**Ambulant
Betreutes Wohnen
in Westfalen- Lippe**

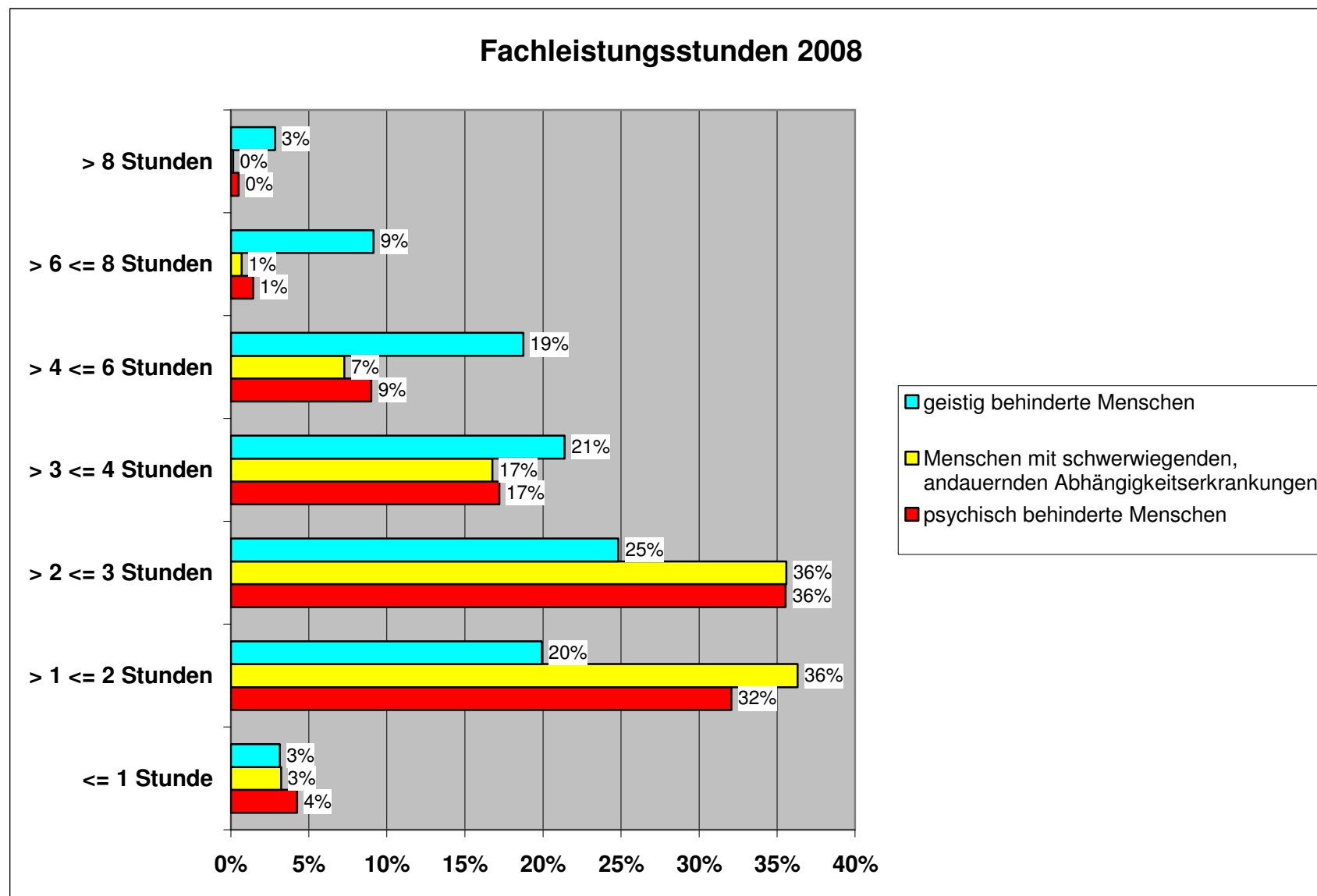
davon ...

		davon ...							
		alle Zielgruppen		psychisch behinderte Menschen		Menschen mit schwerwiegenden, andauernden Abhängigkeitserkrankungen		geistig behinderte Menschen	
		Anzahl	in %	Anzahl	in %	Anzahl	in %	Anzahl	in %
Anzahl anerkannter Leistungsangebote		703		261		176		243	
davon ohne Betreuungen		134	19%	34	13%	34	19%	56	23%
Betreuungsverhältnisse									
... am 01.01.2008		13353		7302		2375		3529	
Neuzugänge		5042		2700		1258		1057	
Beendigungen		2380		1343		745		276	
... am 31.12.2008		16013		8657		2888		4310	
... je Tausend Einwohner		1,91		1,03		0,34		0,51	
Nettozunahme/ -abnahme		2662	20%	1357	19%	513	22%	781	22%
arithmet. Mittel je Anbieter		28		38		20		23	
Beendigungsgründe									
erfolgreich beendet		514	22%	337	25%	143	19%	30	11%
stationäre Aufnahme		432	18%	219	16%	157	21%	53	19%
Aufnahme Gastfamilie		18	1%	8	1%	2	0%	8	3%
Wohnortwechsel		201	8%	131	10%	43	6%	26	9%
Abbruch d.d. betreute Person		591	25%	344	26%	178	24%	66	24%
Tod		203	9%	90	7%	98	13%	23	8%
Einstellung d.d. Anbieter		243	10%	125	9%	85	11%	20	7%
Anbieterwechsel		178	7%	89	7%	39	5%	50	18%
Betreuungsdauer									
zum Stichtag 31.12.2006									
unter 3 Jahre		9334	58%	5016	58%	2056	71%	2193	51%
3 - 5 Jahre		3190	20%	1684	19%	508	18%	960	22%
über 5 Jahre		3488	22%	1957	23%	324	11%	1157	27%
Fachleistungsstunden									
zum Stichtag 31.12.2008									
<= 1 Stunde		602	4%	367	4%	93	3%	135	3%
> 1 <= 2 Stunden		4724	30%	2777	32%	1049	36%	859	20%
> 2 <= 3 Stunden		5219	33%	3077	36%	1028	36%	1070	25%
> 3 <= 4 Stunden		2921	18%	1490	17%	484	17%	922	21%
> 4 <= 6 Stunden		1820	11%	779	9%	210	7%	808	19%
> 6 <= 8 Stunden		553	3%	124	1%	20	1%	394	9%
> 8 Stunden		173	1%	43	0%	4	0%	122	3%
Wohnverhältnisse									
zum Stichtag 31.12.2008									
Einzelwohnung		11841	74%	6577	76%	2369	82%	2778	64%
Paarwohnung		1649	10%	649	7%	220	8%	756	18%
Wohngemeinschaft		2146	13%	1269	15%	245	8%	616	14%
Herkunftsfamilie		194	1%	101	1%	12	0%	81	2%
Sonstige Wohnform		182	1%	61	1%	42	1%	79	2%
Vermietungen durch den Leistungserbringer									
zum Stichtag 31.12.2008		2465	15%	1362	16%	353	12%	725	17%

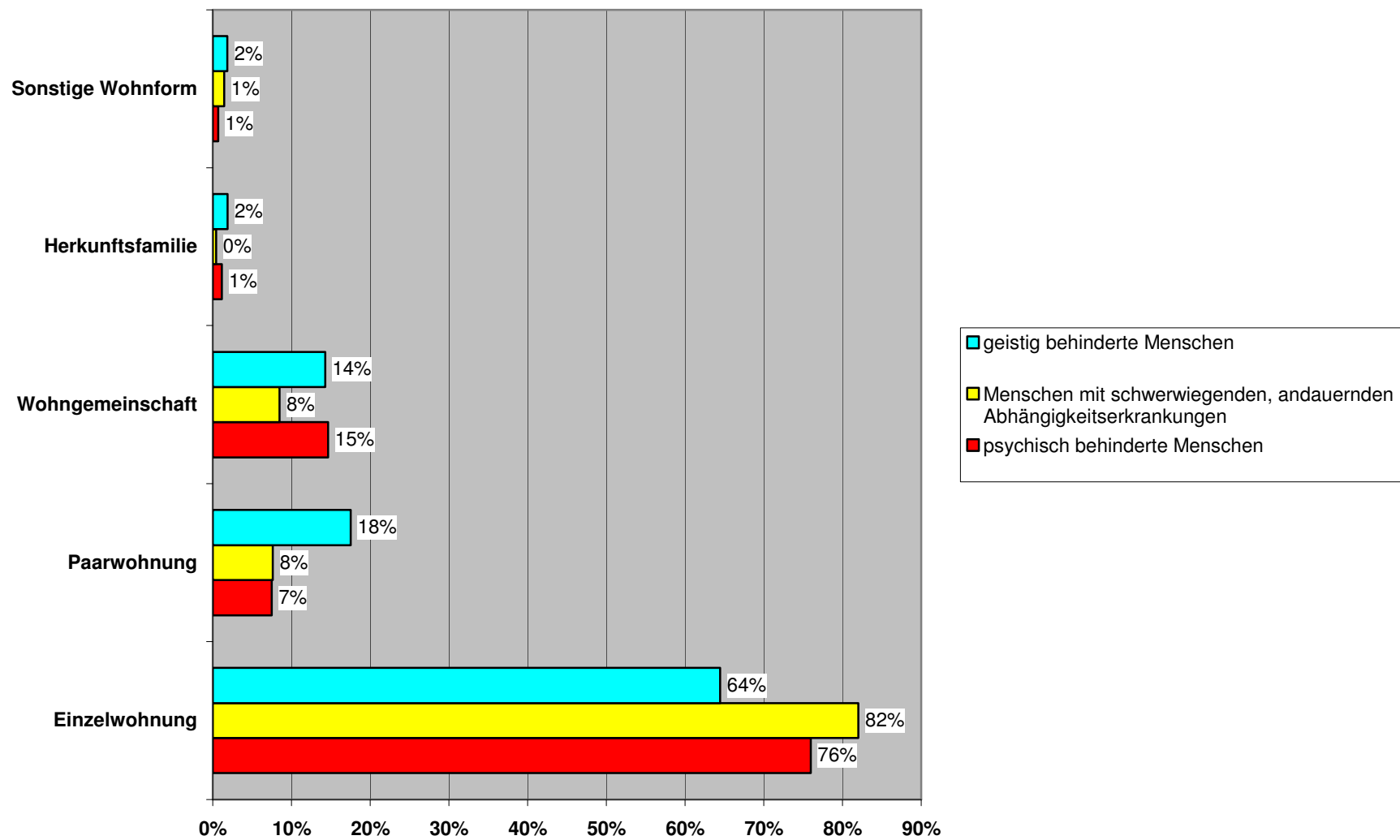
Leistungsangebote 2008



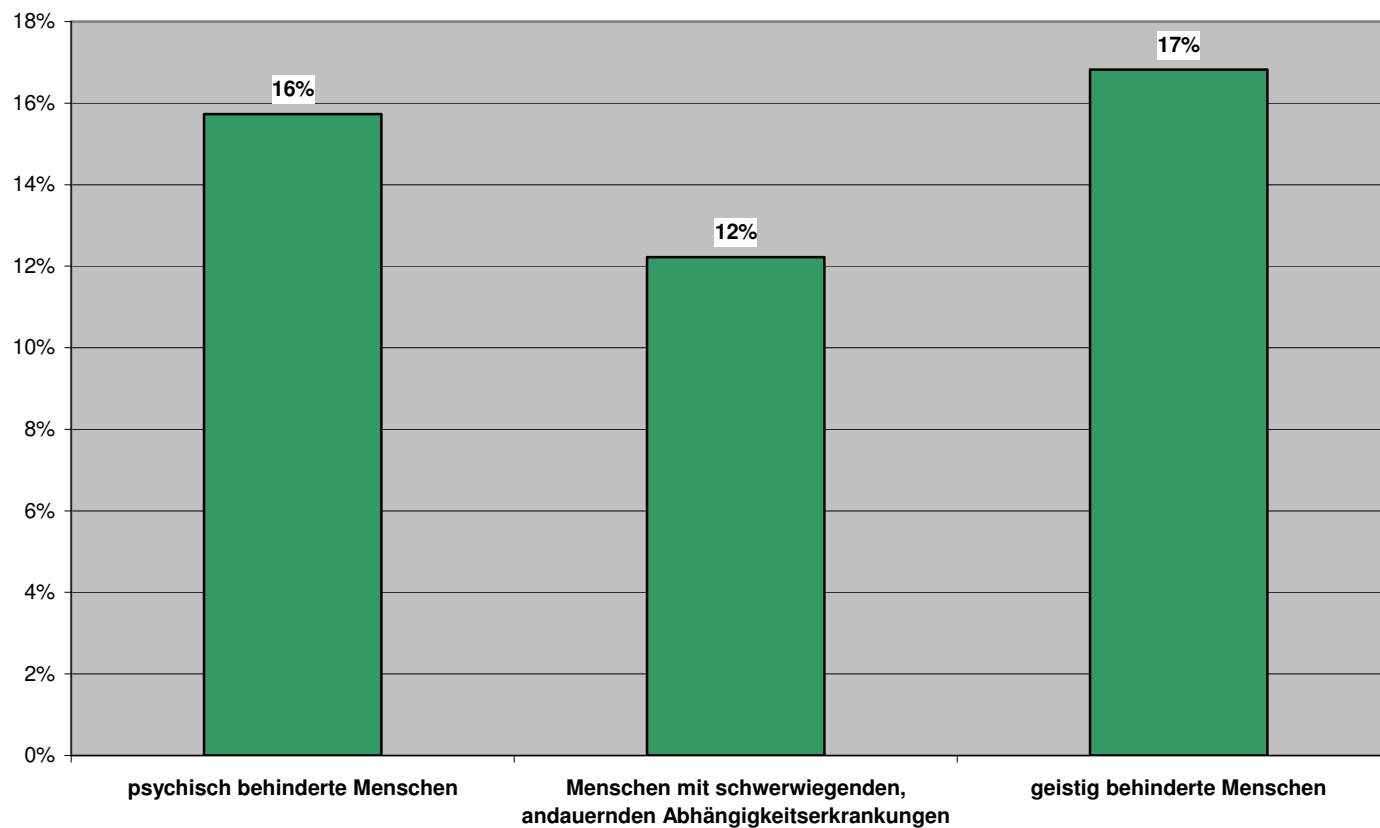




Wohnverhältnisse 2008



Vermietungen durch den Leistungserbringer 2008



Beendigungsgründe 2008

