



Roman Mensing / sp07

Valérie Jouve

Skulpturprojekte münster 07

17.06 – 30.09. 2007

Im Sommer 2007 findet zum vierten Mal die Ausstellung *Skulptur Projekte* statt. Seit 1977 lädt *Skulptur Projekte* im zehnjährigen Rhythmus Künstlerinnen und Künstler aus aller Welt ein, mit ihren Arbeiten im Stadtraum Stellung zu beziehen. Die 36 teilnehmenden Künstler – von Isa Genzken über Mike Kelley bis Dominique Gonzalez-Foerster – entwickeln in intensiver Auseinandersetzung mit der Stadt ihre Arbeiten vor Ort.

77/87/97/07 archiv

Parallel zu den Künstlerarbeiten im Stadtraum zeigt eine begleitende Archiv-Ausstellung im Lichthof des LWL-Landesmuseums die wechselhafte Geschichte der *Skulptur Projekte* seit 1977. Anhand von Original-Skizzen, Briefwechseln, Filmsequenzen und Modellen aus dem inzwischen umfangreichen Archivbestand wird die Entwicklung der Ausstellung nachgezeichnet.

Besucherinformation

17.06 – 30.09.2007

Allgemeine Informationen

Öffnungszeiten

täglich von 10 bis 22 Uhr

Start der Tour

LWL-Landesmuseum für Kunst und Kulturgeschichte Domplatz 10 48143 Münster

Besucherinformation

im *switch+*, Rothenburg 30, im LWL-Landesmuseum, und im Kino Metropolis am Hauptbahnhof.

Besucherbüro

Anlaufstelle für Gruppen und Einzelpersonen, die bereits Führungen gebucht haben, im LWL-Landesmuseum Tel.: +49(0)251 5907-201

Anreise

Informationen unter www.skulptur-projekte.de.

Übernachtung

Informationen bei MünsterMarketing unter www.tourismus.muenster.de Tel +49 (0)251/492-2726

Fahrradverleih

vor dem LWL-Landesmuseum. Leihgebühr: halber Tag: 5,- €, ganzer Tag: 10,- €

Führungen

Skulpturprojekte münster 07

Öffentliche Führungen für Einzelpersonen

Montag bis Freitag: 18 Uhr
Samstag und Sonntag: 11 und 15 Uhr
Kostenfrei in Verbindung mit einem Teilnahmesticker, der ab einer Stunde vor Führungsbeginn im Besucherbüro im Foyer des LWL-Landesmuseums erhältlich ist.
Dauer: zwei Stunden.
Begrenzte Teilnehmerzahl.

Führungen für Gruppen bis zu 25 Personen und Einzelpersonen

Führungen in deutscher Sprache:
2-stündige Rundgänge: 90,- €
3-stündige Rundgänge: 135,- €

Fremdsprachige Führungen

(Englisch, Französisch, Italienisch, Niederländisch):
2-stündige Rundgänge: 100,- €
3-stündige Rundgänge: 150,- €

Fahrradführungen

für Gruppen bis zu 20 Personen
Mit Münsters beliebtestem Verkehrsmittel zu den Skulpturen
Führungsgebühr s.o.
ggf. Leihgebühr für Fahrräder

77/87/97/07 archiv

Öffentliche Führungen für Einzelpersonen

Donnerstag: 20 Uhr
Sonntag: 13.30 Uhr
Dauer: eine Stunde.
Gebühr: Museumseintritt.
Begrenzte Teilnehmerzahl.

Führungen für Gruppen bis zu 25 Personen und Einzelpersonen

1-stündig: 30,- € (deutsch)
35,- € (fremdsprachig)
zzgl. Museumseintritt

Buchung von Führungen

Alle Privat- und Gruppenführungen sind bis spätestens zehn Werktage vor dem gewünschten Termin über das Besucherbüro buchbar.

Besucherbüro

Skulpturprojekte münster 07
Tel.: +49 (0)251 5907-201
besucherbüro@skulptur-projekte.de
Montag bis Freitag: 9 bis 18 Uhr

Omnibus-Rundfahrten

Führungen in deutscher Sprache für Einzelpersonen und Gruppen
Täglich um 11 Uhr
2-stündige Rundfahrt:
16,50 € pro Person
Info unter www.muenster-citytour.de
Anmeldung unter
Tel.: +49(0)251 276730

Angebote für Schulklassen / Kinder- und Jugendgruppen

Ausstellungsgespräche Raus aus dem Haus! – Kunst im öffentlichen Raum

(Klasse 1 bis 13)
Ausgewählte Kunstwerke zeigen die Vielfalt des zeitgenössischen Skulpturbegriffs und liefern spannenden Gesprächsstoff über das Verhältnis von Kunst und Öffentlichkeit. Je nach Altersstufen kann dabei ein Materialwagen zum Einsatz kommen, der Zeichenutensilien und andere Werkzeuge bereit hält.

2-stündige Veranstaltungen: 60,- €
3-stündige Veranstaltungen: 90,- €
(fremdsprachig zzgl. 5,- € pro Stunde)

Silke Wagner



Roman Mensing / sp07

Projektstage in der sommerakademie

Zwei große Atelierräume – ausgestattet mit Werkzeugen und vielfältigen Materialien – laden zur Verbindung von Ausstellungsbesuch und eigener kreativer Arbeit ein. Zwei dreistündige Angebote stehen zur Auswahl:
Auf die Plätze: Fertig! (Klasse 1 bis 13)
Kulissenschieberei (Klasse 5 bis 13)

Eine detaillierte Beschreibung der Angebote befindet sich im Programmheft zur *sommerakademie*.
Buchung der Angebote über das Besucherbüro.

sommerakademie

Ein Projekt für Kinder, Jugendliche und Familien.
Ein vielfältiges Veranstaltungsprogramm lädt zu einer kreativen Auseinandersetzung mit den *Skulpturprojekten münster 07* ein.

Situiert in einer 600 qm großen Etage im Zentrum der Stadt, direkt über dem *Skulpturprojekte*-Büro, schafft die *sommerakademie* Raum für Diskussionen und sorgt für spannenden und zugleich entspannten Kunstgenuss. Workshops, Ferienprogramme und Familientage verbinden Ausstellungsrundgang und praktisches Arbeiten. Weitere Informationen enthält das Programmheft zur *sommerakademie*.

velo lounge

Ein Projekt für Jugendliche, Auszubildende und Studierende.
In den frühen Abendstunden lädt die *velo lounge* vom 27. Juni bis 11. Juli 2007 zu wechselnden Skulpturstandorten ein. Junge Kunstvermittler liefern Informationen und Gesprächsstoff. Eine Cocktailbar und DJ-Teams – unterwegs auf umgebauten Lastenrädern – sorgen für das passende Ambiente. Die jeweiligen Standorte und das Programm sind in dem *velo lounge*-Flyer zu finden.

Rundgänge für Menschen mit Behinderung

Fünf Rundgänge richten sich insbesondere an Menschen mit geistiger Behinderung. Nähere Informationen zu diesen Angeboten enthält ein gesondertes Faltblatt.

Öffentliche Führungen richten sich gezielt an Menschen mit Hörbehinderung (1.7., 5.8., 2.9., 16 – 18 Uhr) und an gehörlose Menschen (15.7., 19.8., 16.9., 16 – 18 Uhr). Begrenzte Teilnehmerzahl. Anmeldung erforderlich über das Besucherbüro.

Rahmenprogramm

Um das Verhältnis von Kunst und Öffentlichkeit von unterschiedlichen Standpunkten aus zu beleuchten, wird *Skulpturprojekte münster 07* von einem Rahmenprogramm mit Vorträgen, Künstlergesprächen, Lesungen und Filmvorführungen begleitet:
– **Blumenberg Lectures:** Der entöfentlichte Raum
– **Gemütlich bin ich selbst:** Deutsche Städte im Film
– **Hausgespräche**
– **Diskussionsrunden**

Alle Veranstaltungen finden im Kino Metropolis am Hauptbahnhof statt.

Multimedia-guide

Ein Multimediaguide bietet Einzelbesuchern audiovisuelle Informationen zur Ausstellung. Individuell abrufbar liefern Interviews, 0-Töne der Künstler, erläuternde Texte, Fotos und Filme Hintergrundinformationen zu den Kunstwerken. Stadtpläne und Routenvorschläge bieten Orientierung. Die Ausleihe des Multimediaguides erfolgt im *switch+*, Rothenburg 30. Leihgebühr: 7,50 €

Publikationen

Katalog

Der Katalog zur Ausstellung hat den Charakter eines Handbuchs. Es werden nicht nur die künstlerischen Projekte ausführlich dokumentiert, sondern auch rund 130 Schlüsselbegriffe zum Thema „Kunst, Öffentlichkeit und urbaner Raum“ in einem umfangreich angelegten Glossar erläutert. Außerdem enthält der Katalog eine kommentierte Bibliografie mit Publikationen von 1970 bis heute. Preis: 28 € in der Ausstellung, 38 € im Buchhandel.

Kurzführer

Der Begleiter durch die Ausstellung erläutert alle künstlerischen Projekte im Außenraum und bietet neben inhaltlichen Informationen und Abbildungen eine Orientierungshilfe auf dem Weg durch die Stadt. Preis: 9,80 €

Was ist ein Skulpturprojekte? Fünf Touren für Kinder

Was kann Skulptur alles sein? Ein gezeichnetes und farbig illustriertes Buch liefert Kindern und Familien spannende, lustige und unerwartete Informationen zu allen Kunstwerken der Ausstellung und versucht dieser Frage auf den Grund zu gehen. Fünf Routenvorschläge wecken Lust, die *Skulpturprojekte münster 07* zu entdecken. Preis: 9,80 €

Vorspann

Die erste Publikation *Vorspann Skulpturprojekte münster 07* enthält Gespräche mit beteiligten Künstlern sowie eine Podiumsdiskussion mit den Kuratoren. Preis: 18,- €

Alle Publikationen sind an der Information im *switch+*, im LWL-Landesmuseum, im ehemaligen Kino Metropolis am Hauptbahnhof und im Buchhandel erhältlich.

Informationen zur Ausstellung Anmeldung von Führungen

Besucherbüro
Skulpturprojekte münster 07
LWL-Landesmuseum für Kunst und Kulturgeschichte
Domplatz 10, D-48143 Münster
Tel.: +49 (0)251/5907-201
Fax: +49 (0)251/5907-104
besucherbüro@skulptur-projekte.de
Montag bis Freitag: 9 bis 18 Uhr

Träger der Ausstellung sind der Landschaftsverband Westfalen-Lippe (LWL), die Stadt Münster und das Land Nordrhein-Westfalen.

Förderer und Hauptsponsoren: Kulturstiftung des Bundes, Kunststiftung NRW, Kulturstiftung der Westfälischen Provinzial Versicherung, Sparkasse Münsterland Ost.

Partner: RWE Westfalen-Weser-Ems, T-Mobile und Firma Beresa, Münster, in Kooperation mit DaimlerChrysler Art Department, Ströer, Krüger und vitra.

Projektförderer: Sparda-Bank Münster, West LB, Familie Andreae-Jäckering, Deutsche Bank, Stadtwerke Münster, M+I Museum für Architektur und Ingenieurkunst NRW, Kulturstiftung Westfalen-Lippe und HTC smart mobility.

Länderzuwendungen: Henry Moore Foundation, Association française d' action artistique (AFAA), Ministry of the Flemish Community, SEACEX (Sociedad Estatal para la Acción Cultural Exterior), CNAP-Fonds national d'art contemporain (Ministère de la culture et de la communication), British Council.

Besonderer Dank an: Brillux, Fa. Brück, Aloys F. Dornbracht GmbH & Co. KG, Heinzig Metalltechnik GmbH, Butterhandlung Holstein, Kaufleute vom Prinzpalmarkt, KM Europe Osnabrück, Fa. Kotte, Hotel Mauritzhof, Gebr. Niessing GmbH & Co., Porzellan-Manufaktur Nymphenburg, Duitmann - Freude am Radfahren, Sandisk, Villeroy & Boch.

Welcome to the Grand Tour 2007
52nd International Art Exhibition of the Biennale di Venezia, Art 38 Basel, documenta 12, Skulpturprojekte münster 07 are pleased to invite you to the Grand Tour of the 21st century. www.grandtour2007.com to support the art travellers.

Die Ausstellung steht unter der Schirmherrschaft von Bundespräsident Horst Köhler.

Träger

LWL
Für die Menschen.
Für Westfalen-Lippe.

STADT MÜNSTER

Der Ministerpräsident des Landes Nordrhein-Westfalen

NRW.

Förderer/Hauptsponsoren

KULTURSTIFTUNG DES BUNDES

KUNSTSTIFTUNG NRW

PROVINZIAL
Kulturstiftung der Westfälischen Provinzial Versicherung

Sparkasse Münsterland Ost

skulptur projekte münster 07

visitor information

17.06–30.09.2007

The Exhibition

The summer of 2007 will witness the fourth edition of *Skulptur Projekte Münster*. Every ten years since 1977, this international exhibition has invited artists from around the world to intervene in public space. The thirty-six participating artists – ranging from Isa Genzken to Mike Kelley to Dominique Gonzalez-Foerster – create their works on-site and as part of an intense exploration of the fabric of the city.

77/87/97/07- archive

Alongside the exhibition of artists' works throughout the city, the atrium of the LWL-Landesmuseum is home to an accompanying archive show documenting the colourful history of the *Skulptur Projekte* since 1977. Over the years, the archive has grown to include a large number of original sketches, personal correspondence, film footage, and models, which together provide a detailed picture of how the *Skulptur Projekte* have developed.

General Information

Opening hours

The exhibition is open 7 days a week from 10 am – 10 pm.

Where to start your tour

LWL-Landesmuseum für Kunst und Kulturgeschichte,
Domplatz 10
D-48143 Münster, Germany

Visitor information

at *switch+* (Rothenburg 30) at the LWL-Landesmuseum, and at the Metropolis Cinema next to the main train station (Hauptbahnhof)

Visitor Centre

main contact point for groups and individuals who have booked guided tours in advance in the LWL-Landesmuseum
Phone: +49 (0)251 5907-201

Travel

Information at
www.skulptur-projekte.de.

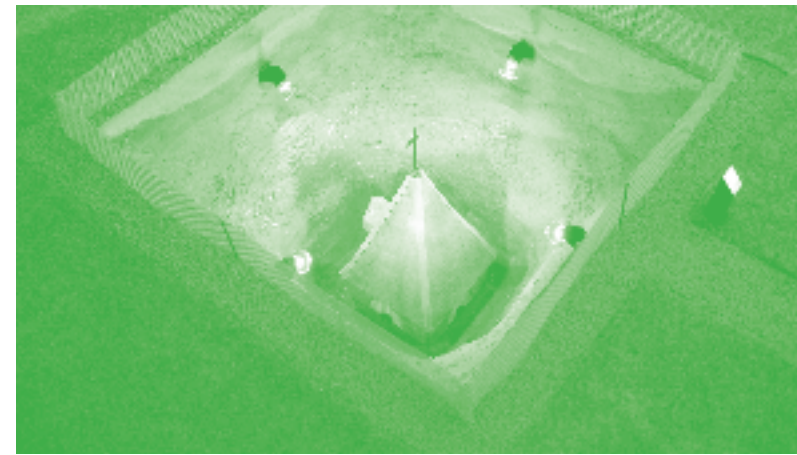
Accommodation

Information at MünsterMarketing at
www.tourismus.muenster.de
Phone: +49 (0)251 492-2726

Bike rentals

in front of the LWL-Landesmuseum.
Fees: half-day for € 5,
whole day for €10

Modell: Guillaume Bijl



sp07

Guided Tours

skulptur projekte münster 07

Guided tours for individuals

Monday to Friday: 6 pm
Saturday and Sunday: 11 am and 3 pm
Tour stickers are free of charge and available to walk-in visitors in the foyer of the LWL-Landesmuseum starting one hour before the tour begins. Tour length: 2 hours. Limited number of participants.

Guided tours for groups up to 25 and private tours for individuals

Tours in German:
2 hours: € 90, 3 hours: € 135
Tours in English, French, Italian, or Dutch:
2 hours: € 100, 3 hours: € 150

Bicycle tours for groups up to 20 people

Visit the sculptures using Münster's favourite mode of transportation
Tour prices: see above
You may bring your own bicycle or rent one for an additional fee.

77 / 87 / 97 / 07 archive

Guided tours for individuals

Thursday: 8 pm
Sunday: 1.30 pm
Tour length: 1 hour. Museum admission. Limited number of participants.

Guided tours for groups up to 25 and private tours for individuals

1 hour: € 30 (in German) / € 35 (other languages) plus museum admission

Booking your tour

All private and group tours must be booked with the Visitor Centre at least 10 working days in advance.

Visitor Centre

skulptur projekte münster 07
Phone: +49 (0)251 5907-201
visitors@skulptur-projekte.de
Monday to Friday: 9 am – 6 pm

Bus Tours

Tours available in German for individuals and groups, daily at 11 am.
2-hour tours: € 16.50 per person
Information available at
www.muenster-citytour.de
Reservations: +49 (0)251 27673

Programmes for School Classes & Children's and Youth Groups

Discussions

Leaving the Museum Behind – Art in Public Space (grades 1 – 13)
Selected artworks showcase the diversity of contemporary sculpture and serve as a springboard for exciting discussions about the relationship between art and the public sphere. The moderated discussions will be tailored to each age group, and a cart with drawing materials and other tools will be made available when appropriate.

2-hour programme: € 60
3-hour programme: € 90
(+ € 5 per hour for languages other than German)

Michael Asher 1977



LWL-Landesmuseum für Kunst und Kulturgeschichte

Project Days at the sommerakademie

Two large studios – replete with tools and a wide range of materials – allow children and youth to combine a visit to the exhibition with their own creative work.
Two different 3-hour workshops are available:

On your marks, get set, go!

(grades 1 – 13)

Setting the scene

(grades 5 – 13)

A detailed description of both workshops can be found in the *sommerakademie* programme booklet.

Reservations for the discussions and workshops must be made with the Visitor Centre.

sommer- akademie

The *sommerakademie* was developed specifically for children, youth, and families. A broad programme of events provides many fascinating opportunities to explore the *skulptur projekte münster 07*. Located in the centre of the city right next to the *skulptur projekte* office and with 600 square metres of floor space, the *sommerakademie* is both an exciting and relaxing place to discuss and enjoy art.

Workshops, holiday programmes, and family days will combine tours of the exhibition with hands-on projects. Further information can be found in the *sommerakademie* programme booklet.

velo lounge

Open to all young people, the *velo lounge* is held at alternating exhibition sites. Young students and art enthusiasts provide information and ensure that there will be no lack of conversation topics. A cocktail bar and teams of DJs using mobile, bicycle-based music platforms adds to the fun atmosphere (June 27 – July 11, 2007). Details on the different locations and programme can be found on the *velo lounge* flyer.

Tours for people with disabilities

Five tours are being offered in particular to people with mental disabilities. Further information can be found on an additional leaflet.

Supporting programme

To help examine the relationship between art and the public sphere from a broad range of perspectives, *skulptur projekte münster 07* is accompanied by a supporting programme of lectures, talks with participating artists, readings, and movie screenings:

– Blumenberg Lectures:

Space Made UnPublic

– Gemütlich bin ich selbst:

German Cities in Films

– Salon talks

– Discussions

All of these events take place in the former Metropolis Cinema next to the main train station (Hauptbahnhof).

Multimedia- guide

A multimedia guide provides individual visitors with audiovisual information about the exhibition. Interviews, recordings of artists themselves, explanatory texts, photos, and films can be accessed on-demand and help give context to the artworks. The electronic guides also offer city maps and can recommend itineraries.

Multimedia guides can be rented for € 7,50 per person in *switch+* (Rothenburg 30).

Publications

Catalogue

Designed like a handbook, the exhibition guide not only provides detailed information on the different art projects. It also contains a comprehensive glossary of key-words related to art, urban space, and the public sphere, as well as a commented bibliography of publications from 1970 to the present day. Price: € 28 in the exhibition, € 38 in bookstores.

Concise guide

This companion to the exhibition explains all of the outdoor projects. In addition to written information and illustrations, it contains a map to help visitors plan their tour of the exhibition. Price: € 9.80

Was ist ein skulptur projekte?

Exhibition guide for children

What are all the different things a sculpture can be? A book full of drawings and colour illustrations helps children and families find the answer to this question, providing exciting, funny, and surprising information about all of the artworks on display. Price: € 9.80

Vorspann

This year's first publication on the exhibition, *Vorspann skulptur projekte münster 07*, contains interviews with the participating artists and a panel discussion with the curators. Price: € 18

All publications are available at the information desk in *switch+*, the LWL-Landesmuseum, the former Metropolis Cinema at the main train station (Hauptbahnhof), and in bookstores.

Information on the exhibition / tour reservations

Visitor Centre

skulptur projekte münster 07
LWL-Landesmuseum für Kunst und Kulturgeschichte
Domplatz 10, D-48143 Münster,
Germany
Phone: +49 (0)251 5907-201
Fax: +49 (0)251 5907-104
visitors@skulptur-projekte.de
Monday to Friday: 9 am – 6 pm

The exhibition takes place under the auspices of German Federal President Horst Köhler

Welcome to the Grand Tour 2007
52nd International Art Exhibition of the Biennale di Venezia, Art 38 Basel, documenta 12, skulptur projekte münster 07 are pleased to invite you to the Grand Tour of the 21st century. www.grandtour2007.com to support the art travellers.

