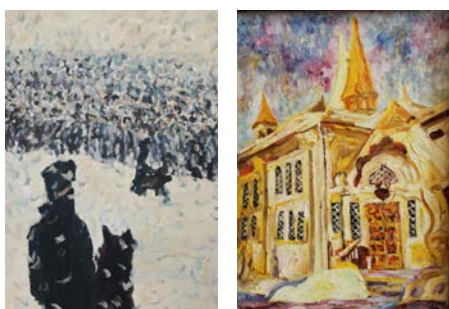


LWL-Klinik Marsberg
Psychiatrie · Psychotherapie · Psychosomatik
im LWL-PsychiatrieVerbund Westfalen

Finsternis und Licht

Ausstellung des Marsberger Künstlers Ronald Stöber wird am 3. Oktober mit Vernissage eröffnet



Marsberg (lwl). Der Förderverein der LWL-Klinik Marsberg e.V. freut sich am Dienstag, den 3. Oktober 2017 ab 16.00 Uhr eine ganz besondere Kunstausstellung mit einer Vernissage eröffnen zu können. Unter dem Titel „Finsternis und Licht“ präsentiert der Verein 26 Exponate des Marsberger Künstlers Ronald Stöber in der Kirche der LWL-Klinik, Weist 45. Kunstinteressierte sind dazu herzlich eingeladen.

Ronald Stöber ist in seiner Heimatstadt vor allem durch seine Landschafts- und Tiermotive bekannt. Bei seiner Ausstellung „Finsternis und Licht“ setzt Stöber sich mit ernsten Themen auseinander. So stehen für ihn die beiden Gegensätze für das Böse und das Gute, das unser Leben bestimmt. Die finsternen Bilder thematisieren u.a. den Holocaust und die Konzentrationslager im Dritten Reich. Dem gegenüber steht das Licht als Symbol für Liebe, Empathie und Hoffnung. Sehr eindringlich zeigt Stöber mit seinen „Lichtexponaten“ wie Menschen mit ihrem Glauben und ihrer Zuversicht das Böse besiegen und das Gute schaffen und bewahren können. Denn, so Stöber, gilt es die Natur ebenso wie unsere Kultur zu erhalten und gegen das Zerstörerische anzukämpfen – jeden Tag!

Die Ausstellung „Finsternis und Licht“ in der Kirche der LWL-Klinik Marsberg geht bis zum 13.10. und kann täglich zwischen 09.00 und 17.00 Uhr besucht werden. Der Eintritt ist frei.

Der Landschaftsverband Westfalen-Lippe (LWL) arbeitet als Kommunalverband mit 13.000 Beschäftigten für die 8,3 Millionen Menschen in der Region. Der LWL betreibt 35 Förderschulen, 21 Krankenhäuser, 17 Museen und ist einer der größten deutschen Hilfezahler für Menschen mit Behinderung. Er erfüllt damit Aufgaben im sozialen Bereich, in der Behinderten- und Jugendhilfe, in der Psychiatrie und in der Kultur, die sinnvollerweise westfalenweit wahrgenommen werden. Ebenso engagiert er sich für eine inklusive Gesellschaft in allen Lebensbereichen. Die neun kreisfreien Städte und 18 Kreise in Westfalen-Lippe sind die Mitglieder des LWL. Sie tragen und finanzieren den Landschaftsverband, dessen Aufgaben ein Parlament mit 106 Mitgliedern aus den westfälischen Kommunen gestaltet.

Kontakt:

Matthias Hüllen
Tel.: 02992 601-1602
Fax: 02992 601-1899
E-Mail: matthias.huellen@lwl.org
Weist 45
34431 Marsberg

LWL-Pressestelle:

Tel.: 0251 591-235
Fax: 0251 591-4770
E-Mail: presse@lwl.org
Freiherr-vom-Stein-Platz 1
48133 Münster