



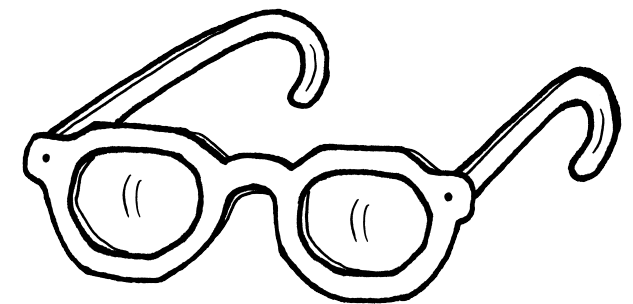
Frühförderung ist rezeptfrei und für Familien kostenlos!

Martin-Bartels-Schule

LWL-Förderschule
Förderschwerpunkt Sehen
Marsbruchstraße 178
44287 Dortmund

Tel: 0231-534702200
Fax: 0231-534702203
Mail: ff@lwl-martin-bartels-schule.de
Web: www.martin-bartels-schule.lwl.org

Frühe Förderung
für blinde und
sehbehinderte
Kinder



Zeigt Ihr Kind ein auffälliges Sehverhalten?

Dazu zählt z.B.

- nimmt keinen Blickkontakt auf
- kneift oft die Augen zusammen
- greift oft daneben
- stolpert häufig
- schielt über längere Zeit
- die Augen zittern

Wurde schon eine Sehbehinderung, Wahrnehmungsstörung oder Blindheit augenärztlich diagnostiziert?



Welche Kinder begleiten wir?

Sonderpädagogische Lehrkräfte der Martin-Bartels-Schule können sehbeeinträchtigte Kinder (auch mit weiteren Behinderungen) ab einem Alter von drei Monaten bis zum Schuleintritt begleiten

- wenn auch mit Brille das Sehen erheblich eingeschränkt ist (z.B. geringer Fern- oder Nahvisus, Gesichtsfeldausfälle, eingeschränktes Kontrast-, Farben- oder Bewegungssehen, Blendempfindlichkeit).
- wenn Blindheit besteht.
- wenn visuelle Wahrnehmungsstörungen vorliegen bzw. die zentrale Verarbeitung der Seheindrücke gestört ist.



Wie sieht unsere Hilfe aus?

In der vertrauten häuslichen Umgebung oder im Kindergarten

- wird das verbliebene Sehvermögen genutzt und geschult.
- werden die anderen Sinne verstärkt eingesetzt.

Die Familie

- lernt Art und Auswirkung der Behinderung näher kennen.
- erhält Anregungen für den Umgang mit dem Kind.
- wird beraten bei der Auswahl von Kindergärten und Schulen.

