

# Anleitung zur Nutzung des Auswertungsprogramms für die Erhebung der tatsächlichen Anwesenheit von Kindern in den Kindertageseinrichtungen im Referenzmonat November 2008

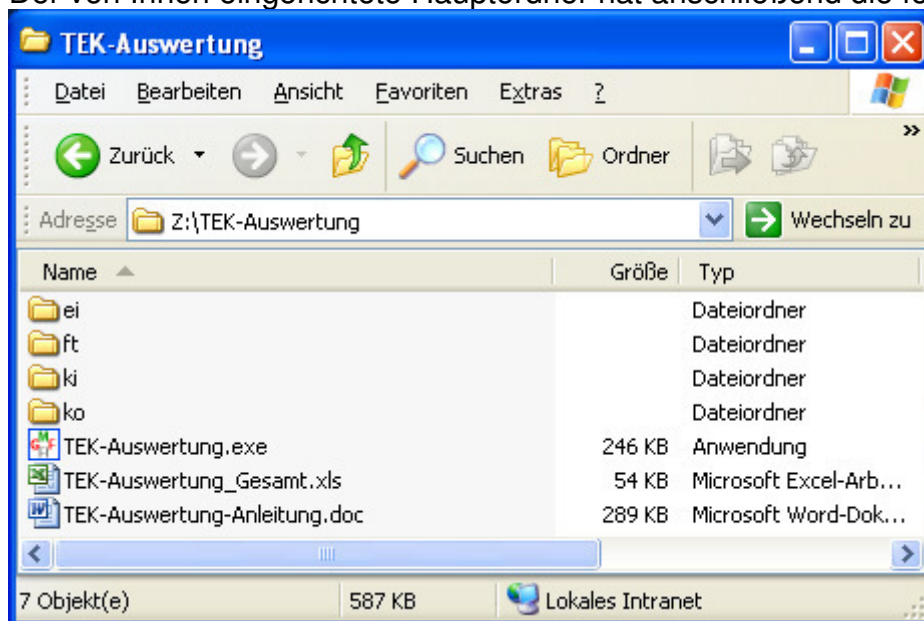
## Vorraussetzung für die Nutzung des Programms:

- Microsoft Excel XP, 2003 oder 2007 muss installiert sein
- Das Programm "TEK-Auswertung.exe" muss gestartet werden dürfen (Evtl ist zuvor eine Kontaktaufnahme mit Ihrem IT-Systembetreuer erforderlich.)

## Vorbereitende Schritte:

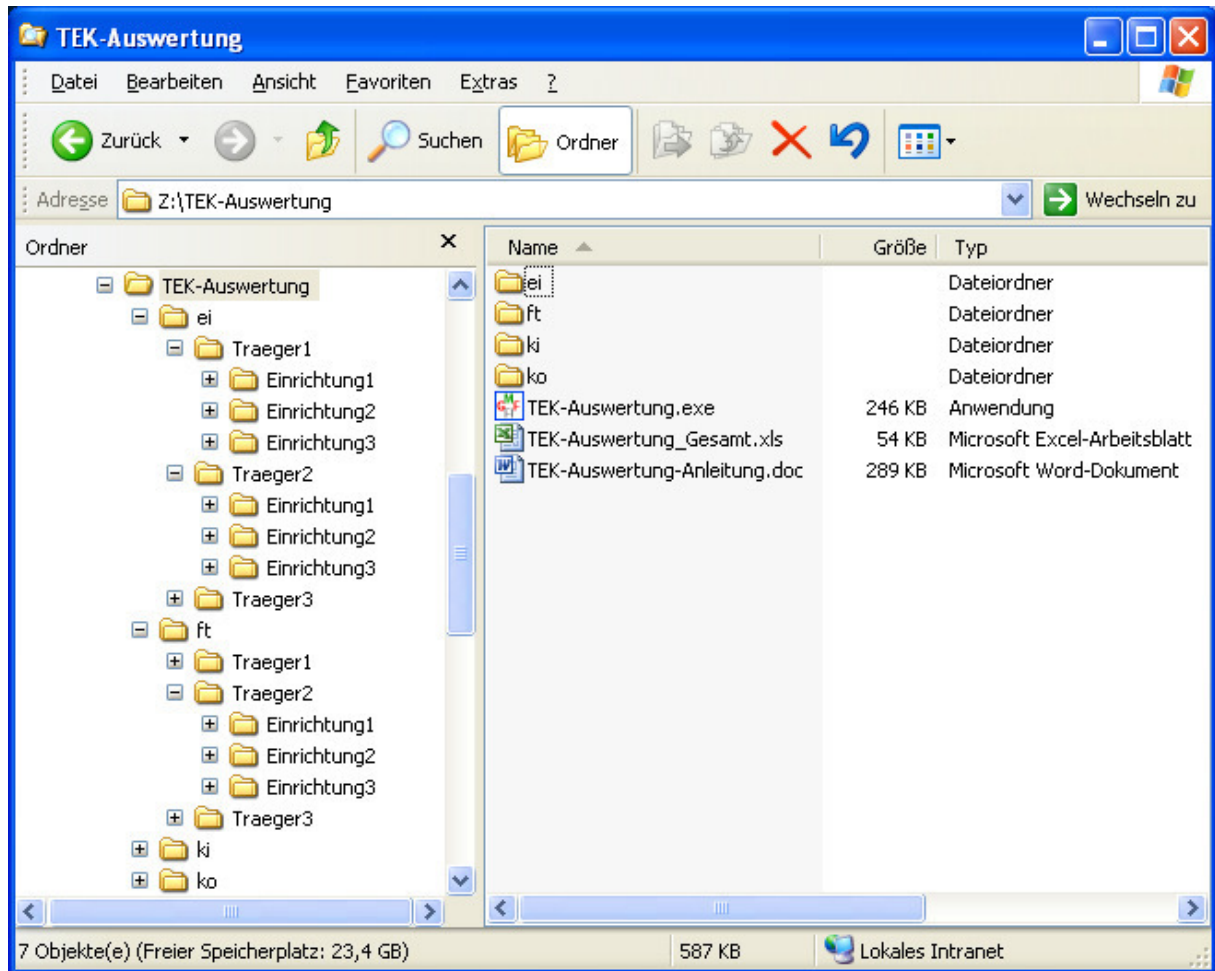
1. Erstellen Sie innerhalb Ihres IT-Systems einen Hauptordner, in dem alle elektronisch bei Ihnen eingehenden Erhebungstabellen gespeichert werden können. Der Name dieses Ordners (z.B.: TEK-Auswertung) ist für die Ausführung des Programms ohne Bedeutung.
2. Kopieren Sie die Ihnen übermittelten Dateien
  - TEK-Auswertung\_Anleitung.doc
  - TEK-Auswertung\_Gesamt.xls
  - TEK-Auswertung.exein diesen Hauptordner.
3. Richten Sie in dem Hauptordner die 4 folgenden Unterordner ein:
  - Ei (für Elterninitiativen)
  - Ft (für Freie Träger)
  - Ki (für Kirchliche Träger)
  - Ko (für Kommunale Träger)

Der von Ihnen eingerichtete Hauptordner hat anschließend die folgende Struktur



4. Kopieren Sie die von den Tageseinrichtungen erhaltenen Excel-Dateien (November2008.xls) in die entsprechenden Unterordner.
  - a) Hierzu ist es erforderlich jeder der Ihnen zugegangenen Excel-Dateien einen anderen eigenen Namen zu geben (z.B. November2008-Einr1.xls, November2008-Einr2.xls u.s.w.).
  - b) Alternativ können Sie unterhalb der 4 Ordner "EI", "FT", "KI" und "KO" auch weitere Unterordner z.B. für jeden Träger und jede Einrichtung anlegen. Alle Unterordner werden vom Programm in die Gesamtauswertung einbezogen.

Eine solche Ordnerstruktur könnte z.B. folgenden Aufbau haben:



### Ausführung des Programms:

1. Schließen sie bitte alle an Ihrem Rechner geöffneten Programme
2. Starten Sie das Programm "TEK-Auswertung.exe" durch einen Doppelklick. Es öffnet sich ein Programmfenster, indem Sie den aktuellen Fortschritt der Auswertung verfolgen können.

```

TEK-Anwesenheitserhebung
Datenpfad: Z:\Auswertungen
Anzahl XLS-Dateien: 5
Nr.: 1 von 5 ausgewertet. Pfad: Z:\Auswertungen\Region1\Bezirk1\Düsseldorf1-november 2008.xls
Nr.: 2 von 5 ausgewertet. Pfad: Z:\Auswertungen\Region1\Bezirk1\Düsseldorf2-november 2008.xls
Nr.: 3 von 5 ausgewertet. Pfad: Z:\Auswertungen\Region1\Bezirk1\november 2008-1.xls
Nr.: 4 von 5 ausgewertet. Pfad: Z:\Auswertungen\Region1\Bezirk1\november 2008.xls
Auswertung_Gesamt.csv geschrieben
Auswertung durchgeführt.
Bitte Taste drücken..._

```

Bei einer großen Anzahl auszuwertender Datenblätter kann die Auswertungsdauer einen längeren Zeitraum in Anspruch nehmen.

3. Sobald die Meldung „Bitte Taste drücken“ erscheint, bestätigen Sie die Meldung durch Drücken einer beliebigen Taste auf Ihrer Tastatur. Das Fenster schließt sich wieder und die Berechnung der Auswertung ist beendet.

## Datenauswertung:

### 1. Grundsätzliches

Die Auswertung berücksichtigt alle Excel-Dateien innerhalb Ihres Auswertungsordners. Dies betrifft auch alle Dateien in Unterordnern.

Alle Datensätze dieser Excel-Dateien werden analysiert. Sofern eine Tabelle über die vorgesehenen 25 Einträge hinaus ergänzt worden ist, fließen auch diese in die Auswertung ein.

Die Auswertungsergebnisse sind vollständig anonymisiert. So werden die von den Einrichtungen ggf. vorgenommenen Eintragungen von Kindernamen in der 1. Spalte oder auch Hinweise auf einen Einrichtungsnamen (z.B. im Dateinamen) nicht in der Auswertung berücksichtigt.

### 2. Fehlerhafte Datensätze

Nach Beendigung der Programmausführung wird in dem von Ihnen eingerichteten Dateiordner eine neue Datei "TEK-Auswertung\_fehlerhafte\_Daten.csv" angezeigt. In dieser Datei bekommen Sie alle Datensätze angezeigt, die aufgrund von Eintragungsfehlern in der Auswertung nicht berücksichtigt werden konnten.

Folgende Fehlerarten werden analysiert:

- "Keine Daten": Die Struktur der ursprünglichen Datei "November2008.xls wurde verändert (z.B. durch Einfügung zusätzlicher Spalten)
- "Falsche Betreuungszeit": In der Spalte „Betreuungszeit nach Betreuungsvertrag“ ist ein anderer Wert als 25, 35 oder 45 eingetragen.

Sofern die erkannten Fehler nicht ignoriert werden sollen und Sie Korrekturen in den entsprechenden Dateien vornehmen, muss das Auswertungsprogramm anschließend neu gestartet werden.

### 3. Gesamtauswertung

Die Datei „TEK-Auswertung\_Gesamt.xls“ enthält eine Aggregation aller auswertbaren Datensätze. Neben einem Tabellenblatt mit der Gesamtauswertung "Auswertung\_Gesamt" ist in dieser Datei auch jeweils ein Tabellenblatt mit einer Detailauswertung zu den 4 Trägerarten enthalten.

<b>Erfassung der Betreuungsverträge und Betreuungszeiten</b>					
<b>im Referenzmonat November 2008</b>					
<b>Gesamt Auswertung</b>					
<b>Betreuungszeit nach Betreuungsvertrag</b>			<b>Tatsächliche wöchentliche Betreuungszeit</b>		
	<b>Anzahl</b>	<b>Prozent</b>	<b>0-25 Stunden</b>	<b>&gt;25-35 Stunden</b>	<b>&gt;35 Stunden</b>
45 Stunden	60	25,0	-	10	50
35 Stunden	90	37,5	10	70	10
25 Stunden	90	37,5	90	-	-
<b>Summe</b>	<b>240</b>	<b>100,0</b>	<b>100</b>	<b>80</b>	<b>60</b>
<b>Betreuungszeit nach Betreuungsvertrag</b>			<b>Betreuungszeit Gesamt</b>		<b>Durchschnitt</b>
	<b>Anzahl</b>	<b>Prozent</b>	<b>Stunden/Monat</b>	<b>Stunden/Woche</b>	
45 Stunden	60	25,0	9.750	40,63	
35 Stunden	90	37,5	12.040	33,44	
25 Stunden	90	37,5	9.000	25,00	
<b>Summe</b>	<b>240</b>	<b>100,0</b>	<b>30.790</b>	<b>32,07</b>	
<b>Betreuungszeit nach Betreuungsvertrag</b>			<b>Gewünschte wöchentliche Betreuungszeit</b>		
	<b>Anzahl</b>	<b>Prozent</b>	<b>25 Stunden</b>	<b>35 Stunden</b>	<b>45 Stunden</b>
45 Stunden	60	25,0	10	10	40
35 Stunden	90	37,5	10	60	20
25 Stunden	90	37,5	50	10	30
<b>Summe</b>	<b>240</b>	<b>100,0</b>	<b>70</b>	<b>80</b>	<b>90</b>
<b>Datensätze</b>	<b>Anzahl</b>	<b>Prozent</b>			
ausgewertet	240	96,0			
fehlerhaft	10	4,0			
<b>Alle Daten</b>	<b>250</b>	<b>100,0</b>			

## **Unterstützung bei Problemen:**

Bei Problemen mit der Ausführung des Auswertungsprogramms wenden Sie sich bitte per Mail an [kibiz-auswertung@mgffi.nrw.de](mailto:kibiz-auswertung@mgffi.nrw.de).