

Landschaftsverband Westfalen-Lippe (LWL) · 48133 Münster

Servicezeiten: Montag-Donnerstag 08:30-12:30 Uhr, 14:00-15:30 Uhr  
Freitag 08:30-12:30 Uhr

Stadt-/ Kreisverwaltung  
- Jugendamt -  
im Bereich des Landschaftsverbandes  
Westfalen-Lippe

Ansprechpartner/-in:  
Manfred Dömer

nachrichtlich:  
Spitzenverbände der Freien Wohlfahrtspflege  
Kommunale Spitzenverbände

Tel.: 0251 591-6893  
Fax: 0251 591-6596  
E-Mail: manfred.doemer@lwl.org

Az.: 50 80 33

Münster, 29.10.2008

**Rundschreiben Nr. 53 / 2008**

**Einführung eines Web-gestützten Antrags-, Bewilligungs- und Abrechnungssystems für  
Leistungen nach dem Kinderbildungsgesetz (KiBiz)  
hier: Datenübertragung vom TAB-KiBiz nach KiBiz.web**

**Erlass des Ministerium für Generationen, Familie, Frauen und Integration des Landes NRW  
(MGFFI) vom 16.09.2008 übersandt per E-Mail vom 30.09.2008**

Sehr geehrte Damen und Herren,

mit dem o. g. Erlass hatte das MGFFI darüber informiert, dass Anfang Dezember 2008 das neue Antrags-, Bewilligungs- und Abrechnungssystem „KiBiz.web“ zur Verfügung stehen soll. Auf die entsprechenden Informationsveranstaltungen zu KiBiz.web weise ich hin.

Es ist geplant, die bisher im Programm TAB-KiBiz zur Verfügung stehenden Daten [KiBiz-Bewilligungsdaten (je Einrichtung), Stammdaten und Daten der mtl. Meldung (je Einrichtung)] weitestgehend in das neue System „KiBiz.web“ zu überführen.

Um den entsprechenden Datenimport zu ermöglichen, bitte ich, mir

**bis zum 05.11.2008**

die Datenbanken „TAB-KiBiz08.nsf“ und „TAB-S.nsf“

zuzusenden.

Falls Sie am Server eines Rechenzentrums arbeiten, übernimmt Ihr zuständiges Rechenzentrum die notwendigen Schritte. Ich bitte jedoch, mir per E-Mail mitzuteilen, für wie viele Einrichtungen Anträge/Bewilligungen in TAB-KiBiz 08/09 erteilt wurden. (vgl. Seite 2, 2. Absatz)

Falls Sie mit einer Einzelplatzlösung arbeiten, gehen Sie bitte entsprechend der beigefügten Anleitung für Einzelplätze vor.

Die Übersendung der komprimierten Dateien sollte vorrangig per E-Mail (manfred.doemer@lwl.org) erfolgen.

Sollte eine Übertragung per E-Mail im Einzelfall nicht möglich sein, bitte ich um Übersendung einer CD auf dem Postwege an folgende Adresse:

Landschaftsverband Westfalen-Lippe  
Landesjugendamt  
z. H. Herrn Dömer  
Warendorfer Str. 25  
48133 Münster

Ich bitte bei der Übersendung der Datenbanken ebenfalls mitzuteilen, für wie viele Einrichtungen Anträge/Bewilligungen in TAB-KiBiz 08/09 erteilt wurden.

Hierfür wählen Sie in der Datenbank die Ansicht „1. Bearbeitung / 1.1 Az LJa“ aus und klicken in der Kopfzeile auf „Az LJa“. Hierdurch wird die Ansicht nach den Aktenzeichen sortiert. Nun ist es möglich, in dem linken weißen Bereich der Ansicht die Dokumente mit Ziehen über die gedrückte linke Maustaste zu selektieren. In der Spalte werden vor den Einträgen Häkchen gesetzt. Die Anzahl der selektierten Einrichtungen sehen Sie in der Statuszeile im unteren Bildschirmrand „X Dokumente ausgewählt“.

Bitte beachten Sie, dass nur die Daten, die bis zur Übermittlung der Datenbanken an das LJA in TAB-KiBiz eingepflegt wurden, nach KiBiz.web überführt werden können.

Sollten sich nach der Übermittlung der Datenbanken noch Änderungen in den Daten ergeben, sind diese Änderungen nach der Inbetriebnahme von KiBiz.web im neuen System einzupflegen.

Dies bezieht sich auch auf den Import/die Erfassung der monatlichen Meldung der Betreuungsverträge. Ich bitte insofern, die Träger darüber zu informieren, dass die mtl. Meldung zum Stand 30.11. zwingend in KiBiz.web zu erfolgen hat. Die mtl. Meldungen zum Stand 30.09. und 31.10., die bis zur Datenübermittlung an das LJA nicht in TAB-KiBiz eingepflegt wurden, sind ebenfalls in KiBiz.web (nach) zu erfassen

Nicht übertragen werden die in TAB-KiBiz 08/09 erzeugten Word-Bewilligungsbescheide sowie historisierte Dokumente. Sollten Sie die mtl. Meldung für August ebenfalls als Gesamtmeldung (ohne die Erfassung von Einzelmeldungen) erzeugt haben, wird diese Gesamtmeldung nicht übertragen. In diesen Fällen sind die mtl. Einzelmeldungen nachzutragen.

Für die Übermittlung der Datenbanken wird nur ein vergleichsweise geringer Arbeitsaufwand Ihrerseits erforderlich sein. Insofern bitte ich für die enge Fristsetzung um Verständnis.

Datenkorrekturen/Änderungen, die sich nach der Datenübermittlung ergeben, können in KiBiz.web nachgepflegt werden.

Nach Inbetriebnahme von KiBiz.web wird eine abschließende Prüfung der übertragenen Daten durch Sie erforderlich sein.

Sollten hierzu noch weitere Fragen bestehen, rufen Sie uns gerne an.

Mit freundlichen Grüßen  
Der Direktor des Landschaftsverbandes Westfalen-Lippe  
Im Auftrag  
gez.

Norbert Rikels



AKTIENGESELLSCHAFT

Erkrath, 29.10.2008

## Anleitung für den Datenexport TAB-KiBiz08.nsf und TAB-S.nsf für Einzelplatzlösungen an das Landesjugendamt

Anleitung:

### 1. Starten Sie Lotus Notes.

Stellen Sie fest, in welchem Verzeichnis sich die aktiven TAB-Datenbanken befinden. Wählen Sie aus dem Menü „Datei“ den Menüpunkt „Vorgaben/ Benutzervorgaben“ aus. Im Fenster *Benutzervorgaben* finden Sie unter „lokaler Datenbankordner“ den Pfad, zu dem Ordner in dem sich alle Notes-Datenbank befinden müssen, damit sie von Notes ordnungsgemäß erkannt werden (in dem Beispiel in *Abbildung 1* ist es „D:\data“).

In dem lokalen Datenbankordner muss ein Verzeichnis „TAB“ existieren. In diesem TAB-Ordner müssen sich alle TAB-Datenbanken befinden, damit das TAB-Programm ordnungsgemäß funktionieren kann (in unserem Beispiel wäre also der Pfad zu den TAB-Dateien „D:\data\TAB“).

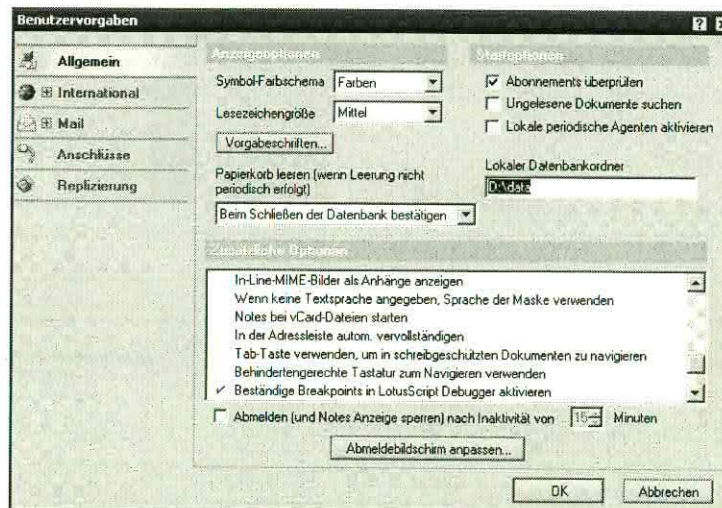


Abbildung 1 Fenster "Benutzervorgaben"

2. Schließen Sie den Notes Client.
3. Gehen Sie in das zuvor ermittelte Verzeichnis.
4. Erstellen Sie aus den Dateien TAB-KiBiz08.nsf und TAB-S.nsf eine Zip-Datei mit dem Namen TAB-KiBiz[Jugendamtsnr.].zip. Falls Sie kein Zip-Programm auf



AKTIENGESELLSCHAFT

Ihrem Rechner haben, können Sie z. B. das kostenfrei Packprogramm 7-zip (<http://www.7-zip.org>) herunterladen und Datenbanken mithilfe dieses Programms komprimieren.

5. Schicken Sie die Dateien an das Landesjugendamt. Bitte beachten Sie, dass das Mailpostfach des Landesjugendamts Dateien bis zu einer Größe von **10 MB** empfangen kann. Sollte die gepackte Datei größer sein müssten Sie die Datei per CD und Post an das Landesjugendamt übersenden.

Mit freundlichen Grüßen

Ihr IOn AG GTK-Team