

Installation von TAB2006-R Version 8.02.001 für die Einzelplatzlösung

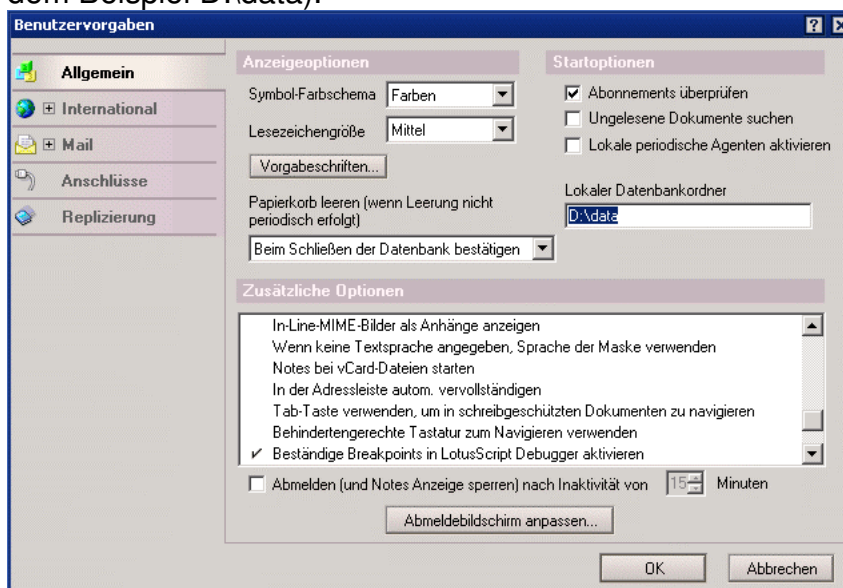
Systemvoraussetzungen:

Die Installation setzt mindestens TAB 2006 Version 8.01 voraus, das über das Internet verteilt wurde, sowie Lotus Notes in der Version 6.0.3

Installationsanleitung

1. Starten Sie Lotus Notes.
2. Stellen Sie fest, in welchem Verzeichnis sich die aktiven TAB-Datenbanken befinden. Gehen Sie hierfür über den Menüpunkt Datei ► Vorgaben ► Benutzervorgaben.

Im Fenster *Benutzervorgaben* finden Sie unter „lokale Datenbankordner“ den Pfad, in dem sich das TAB-Verzeichnis mit den TAB-Datenbanken befindet (in dem Beispiel D:\data).



In unserem Beispiel wäre also der Pfad zu den TAB-Dateien d:\data\tab. Dort



AKTIENGESELLSCHAFT

müssen sich alle TAB-Dateien befinden, damit das TAB-Programm ordnungsgemäß laufen kann.

3. Kopieren Sie auf Betriebssystemebene die gepackte Datei TAB06-R.zip in das ermittelte TAB-Verzeichnis.
4. Entpacken Sie die Datei in das Verzeichnis. Dabei wird die dort vorhandene Datei TAB06-R.nsf überschrieben.
5. Entfernen Sie in Lotus Notes die Kachel TAB2006-R (Kachel mit der Maus markieren und danach auf die Entf-Taste drücken).
6. Legen Sie die Kachel neu an. Klicken Sie in der Menüleiste auf "Datei ► Datenbank ► Öffnen". Wählen Sie unter "Server" "lokal" aus. Suchen Sie im Fenster "Datenbank" den Ordner "Tab" und öffnen Sie ihn durch Doppelklick. Im neu geöffneten Fenster markieren Sie die Datenbank TAB2006-R und klicken auf <Lesezeichen>. Abschließend klicken Sie auf <OK> und danach auf <Abbrechen>.

Mit freundlichen Grüßen

Ihr IOn AG GTK-Team