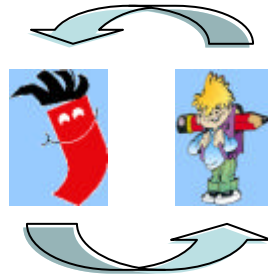


## Koordinierungsstelle Jugendhilfe – Schule bei der Stadt Iserlohn



*Vlotho, 30. Nov. 2004*



## Koordinierungsstelle Jugendhilfe – Schule bei der Stadt Iserlohn

- ↳ **Koordinierung – warum ?**
  - ↳ **Geänderte Rahmen- und Lebensbedingungen**
    - ↳ **Bildungsbegriff**
      - ↳ Keine Beschränkung auf kognitives Lernen
      - ↳ Erwerb sozialer Kompetenzen
  - ↳ **Fehlende Kenntnisse über Strukturen und das pädagogische Selbstverständnis der Arbeit**
  - ↳ **Finanzen**



## Koordinierungsstelle Jugendhilfe – Schule bei der Stadt Iserlohn

- ↳ Rechtliche Verpflichtung zur Kooperation
  - ↳ KJHG § 81 Abs. 1
  - ↳ SchVG § 5 b

### § 81 Abs. 1 KJHG:



Die Träger der öffentlichen Jugendhilfe haben mit anderen Stellen und öffentlichen Einrichtungen ....., insbesondere mit 1. Schulen und Stellen der Schulverwaltung, ... zusammenzuarbeiten.

### § 5 b SchVG:



Die Schulen sollen mit den Trägern der öffentlichen und freien Jugendhilfe und mit anderen Einrichtungen, die Bildung und Erziehung fördern, zusammenarbeiten.



## Koordinierungsstelle Jugendhilfe – Schule bei der Stadt Iserlohn

Unterschiedliche  
Ausprägungen

### 😊 Jugendhilfe

- Rahmenvorgaben
- Reparaturbetrieb ?
- Trägervielfalt



## Koordinierungsstelle Jugendhilfe – Schule bei der Stadt Iserlohn

Unterschiedliche  
Ausprägungen

### 😊 Schule

- Hohe Regelungsdichte
- Nachmittagsangebote sind  
noch additiv
- Ausbildung





## Koordinierungsstelle Jugendhilfe – Schule bei der Stadt Iserlohn

- Annäherung auf verschiedenen Ebenen
  - Einrichtung einer ABM „Ganztagsangebote für Kinder und Jugendliche“ als Vorläufer der Koordinierungsstelle
  - Seit 2002 nur noch ein Landesministerium für beide Aufgabenbereiche (Ministerium für Schule, Jugend und Kinder)



## Koordinierungsstelle Jugendhilfe – Schule bei der Stadt Iserlohn

- Personal
  - ♀ Lehrerin
  - ♀ Sozialpädagogin
- Arbeitszeit



## Koordinierungsstelle Jugendhilfe – Schule bei der Stadt Iserlohn

- Aufgaben der Koordinierungsstelle
  - ↳ Konzipierung u. Abwicklung v. Projekten
  - ↳ Förderung v. Modellprojekten
  - ↳ Sicherung fachlicher Standards
  - ↳ Beratung u. Unterstützung
  - ↳ Dokumentationen, Flyer
  - ↳ Ämterübergreifende Kooperation



## Koordinierungsstelle Jugendhilfe – Schule bei der Stadt Iserlohn

- Ziele
  - Verzahnung der Organisationen
  - Förderung von Kindern, Jugendlichen und Familien
  - Entwicklung neuer Handlungskonzepte
  - Verbindliche Gesprächskultur/Strukturen





## Koordinierungsstelle Jugendhilfe – Schule bei der Stadt Iserlohn




- Chancen

- ☞ Gemeinsame Fortbildung/Projekte
  - ☞ Ansprechpartner werden gefunden
  - ☞ Vorurteile werden entschärft
- ☞ Synergieeffekte / Ressourcenbündelung
- ☞ Aufbau von Netzwerken



## Koordinierungsstelle Jugendhilfe – Schule bei der Stadt Iserlohn

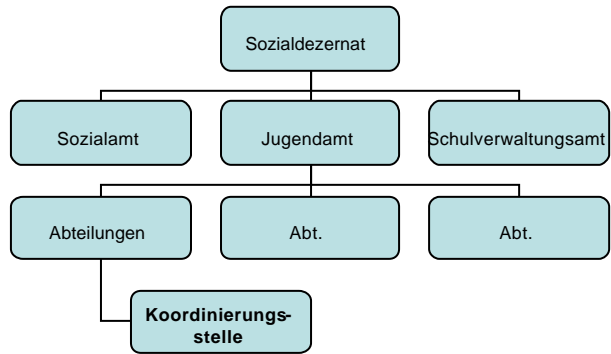
### *Einzelne Projekte:*

- |   |   |
|---|---|
| <input type="checkbox"/> VABEL  | <input type="checkbox"/> Zukunftswerkstatt          |
| <input type="checkbox"/> FRISBIE   | <input type="checkbox"/> Sprachförderung            |
| <input type="checkbox"/> Fortbildung<br>JH/Schule   | <input type="checkbox"/> Mus-e GS                   |
| <input type="checkbox"/> MATRIX   | <input type="checkbox"/> Pilotprojekt Canto Schulen |
| <input type="checkbox"/> Schülerclubs   |   |



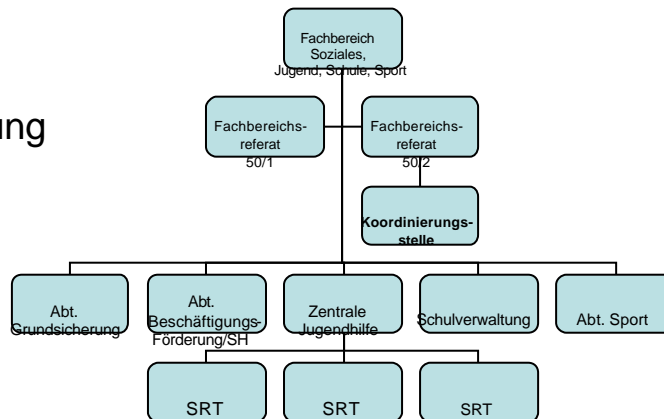
## Koordinierungsstelle Jugendhilfe – Schule bei der Stadt Iserlohn

- Frühere Einbindung



## Koordinierungsstelle Jugendhilfe – Schule bei der Stadt Iserlohn

- Heutige Einbindung





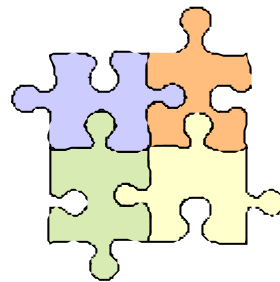
## Koordinierungsstelle Jugendhilfe – Schule bei der Stadt Iserlohn

- Ergänzende Maßnahmen
  - Schulsozialarbeit an Hauptschulen
  - Schulpsychologischer Dienst (bereits zuvor vorhanden)



## Koordinierungsstelle Jugendhilfe – Schule bei der Stadt Iserlohn

- ☉ Neue Berührungspunkte
  - ☉ OGS
    - ☉ Entwurf eines Konzepts zur Sicherung von Qualitätsstandards
  - ☉ Schulfähigkeitsprofil





## Koordinierungsstelle Jugendhilfe – Schule bei der Stadt Iserlohn

- ◆ Planungen und Perspektiven
  - ◆ Unterstützung der Zusammenarbeit in den neuen Sozialraumteams
  - ◆ Qualitätsvereinbarung OGS
  - ◆ Fortbildungsangebote OGS
    - ◆ SCHILF
  - ◆ Weitere Projekte an Hauptschulen



## Koordinierungsstelle Jugendhilfe – Schule bei der Stadt Iserlohn

- ↳ Vielen Dank für Ihre Aufmerksamkeit
- ↳ Haben Sie

