

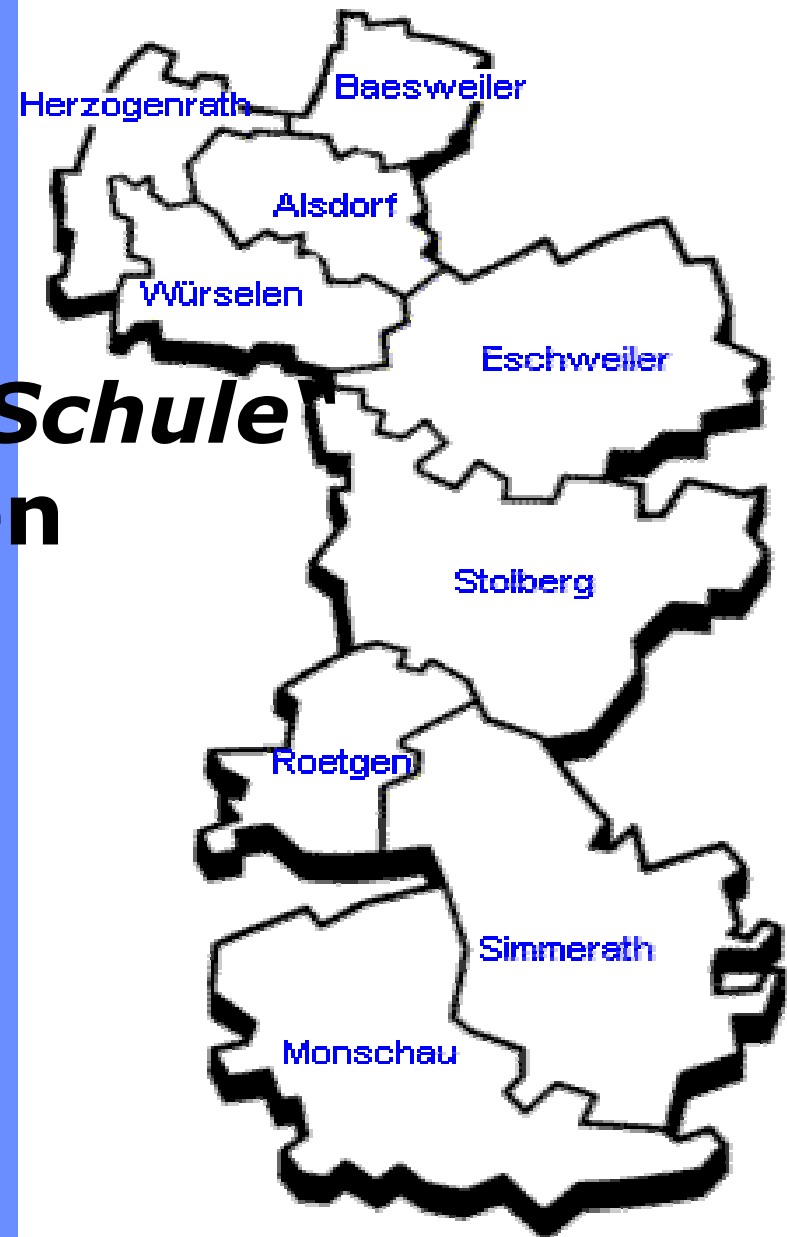
LWL-Fachtagung am 14./15.05.2007 im
Jugendhof Vlotho

„Kindeswohlgefährdung:“

Kooperation „Jugendhilfe (ASD) - Schule im Kreis Aachen

präsentiert von:

- **Jochen Menges**, Moderator ,Schule und Jugendhilfe für das Schulamt des kreises Aachen
- **Josefine Rosenberg**, Jugendamt des Kreises Aachen

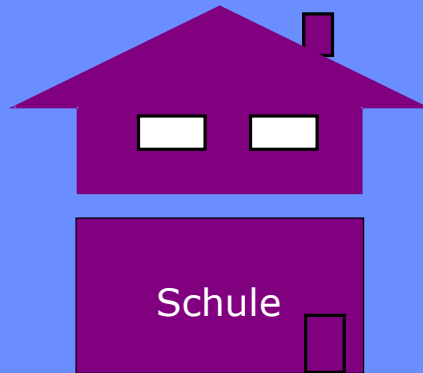


Kooperationsstrukturen

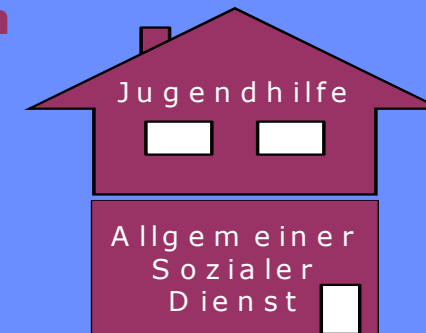
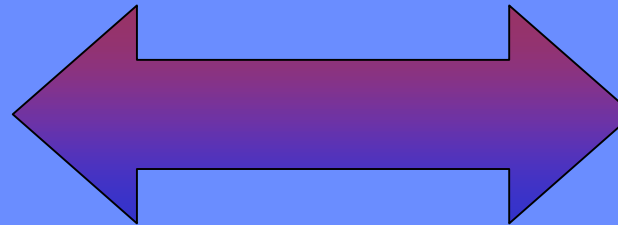
Planungs-
und
Steuerungsgruppe

Kommunale
Arbeitskreise

Zusammenarbeit
Einzelschule - Jugendhilfe



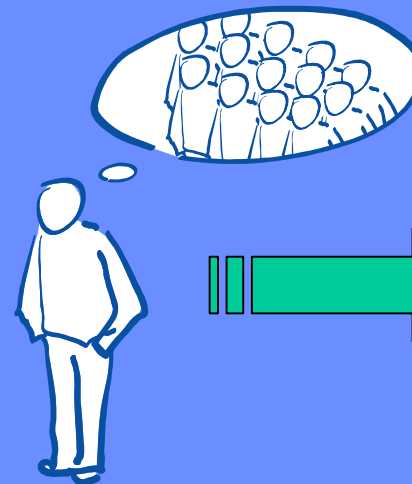
interinstitutionelle Kooperation
fallbezogene Kooperation



12 Förderschulen, 13 Hauptschulen
Grundschulen, Gesamtschule
29 SchulkoordinatorInnen
23 SchulsozialarbeiterInnen

6 Allgemeine Soziale Dienste
7 JugendhilfekoordinatorInnen

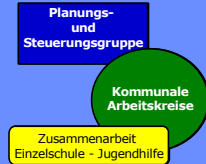
Direkter Ansprechpartner !



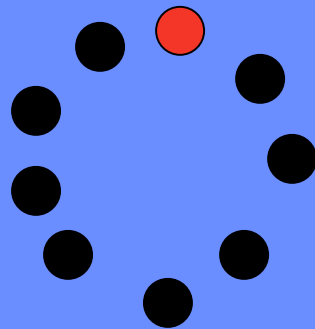
KoordinatorIn

- **Kooperationsbereitschaft**
- **Kooperationsform**
- **Kooperationsgrad**

Kooperationsstrukturen



Kommunale Kooperation



- Treffen alle 6- 8 Wochen (meist im JA)
- Federführung: Jugendhilfekoordinator des ASD
- Austausch über Kooperation in den Systemen
- Themenspezifische Kooperation
- Gemeinsame Fortbildungen
- Planung von Projekten
- Protokollierung

Kooperationsstrukturen



regionale Kooperation



Aufgabenbereiche:

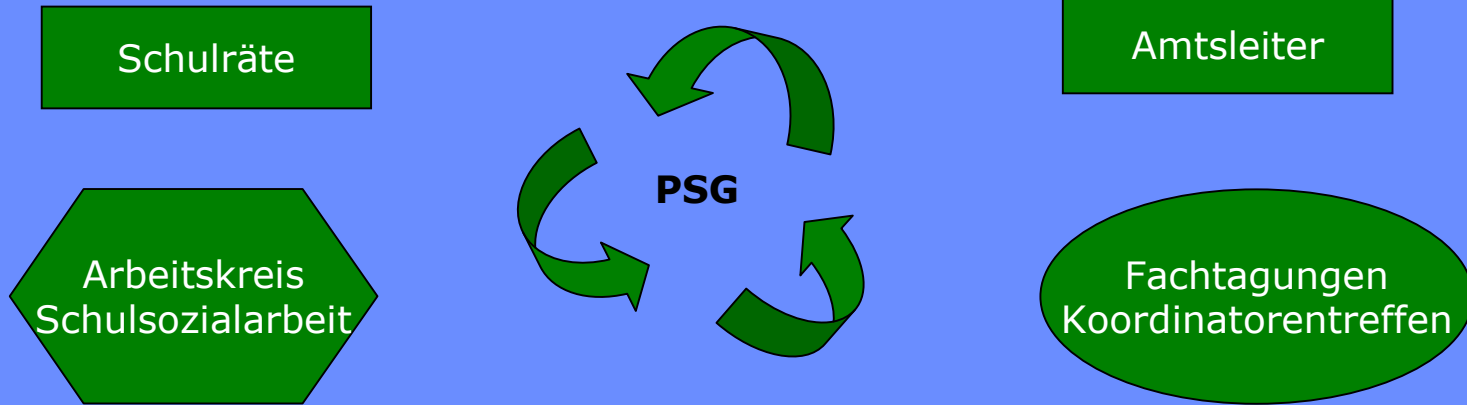
- Qualitätssicherung/ Controlling
- Servicestelle/ Beratung
- Bindeglied (Amtsleiter, Schulräte, Arbeitskreise)
- Öffentlichkeitsarbeit (Fachtagungen/ Fortbildungen)

PSG: Karin Nießen (Hauptschullehrerin); Josefine Rosenberg (stellv. ASD- Leiterin)
Norbert Latz (ASD- Leiter); Jochen Menges (Sonderschullehrer)
Dorotheè Rößner (Schulsozialarbeiterin); Bruno Kordysiak (Schulsozialarbeiter)

Kooperationsstrukturen

Planungs-
und
Steuerungsgruppe
Kommunale
Arbeitskreise
Zusammenarbeit
Einzelschule - Jugendhilfe

regionale Kooperation



Kommunale Kooperation

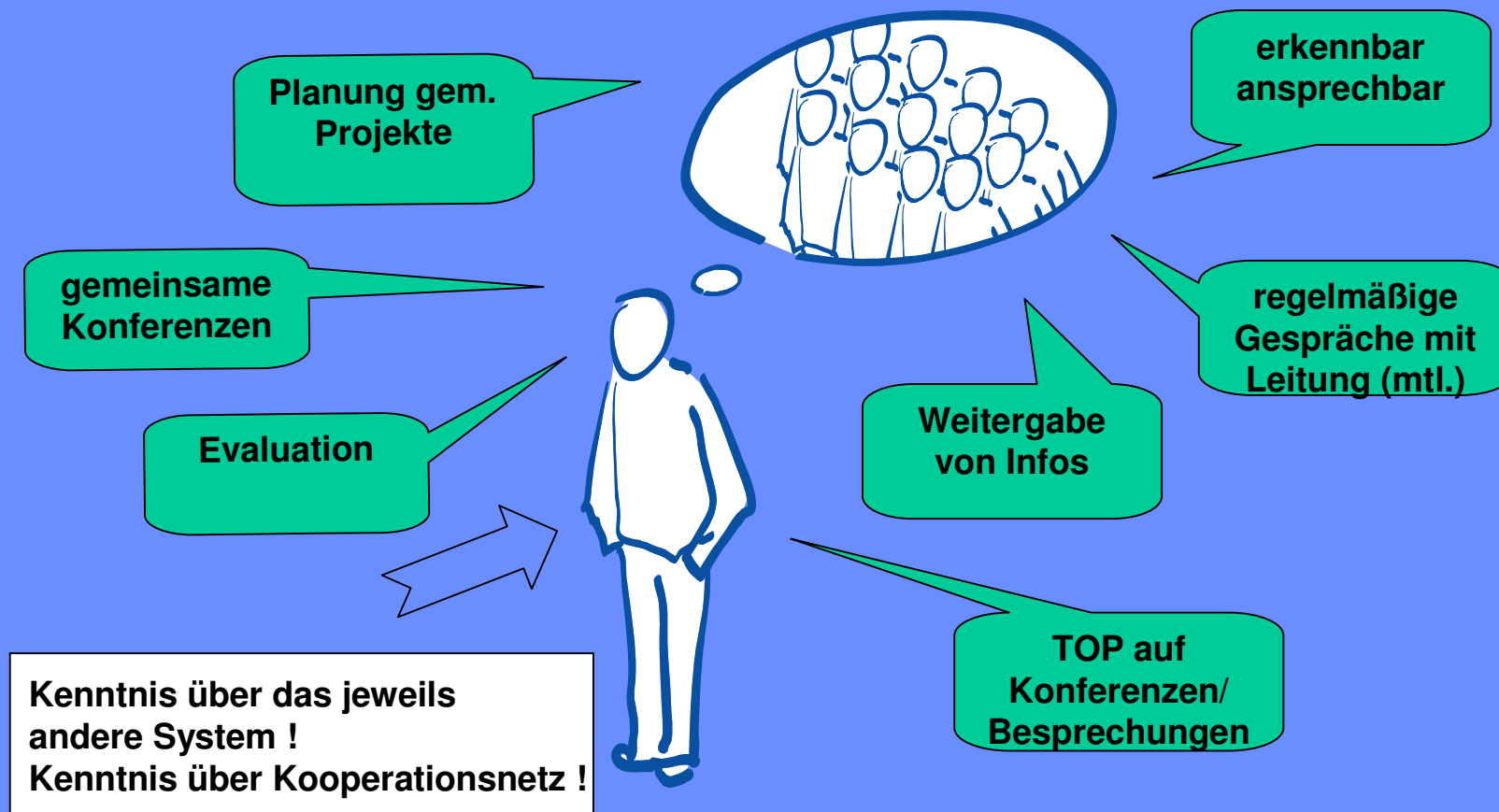


interinstitutionelle Kooperation

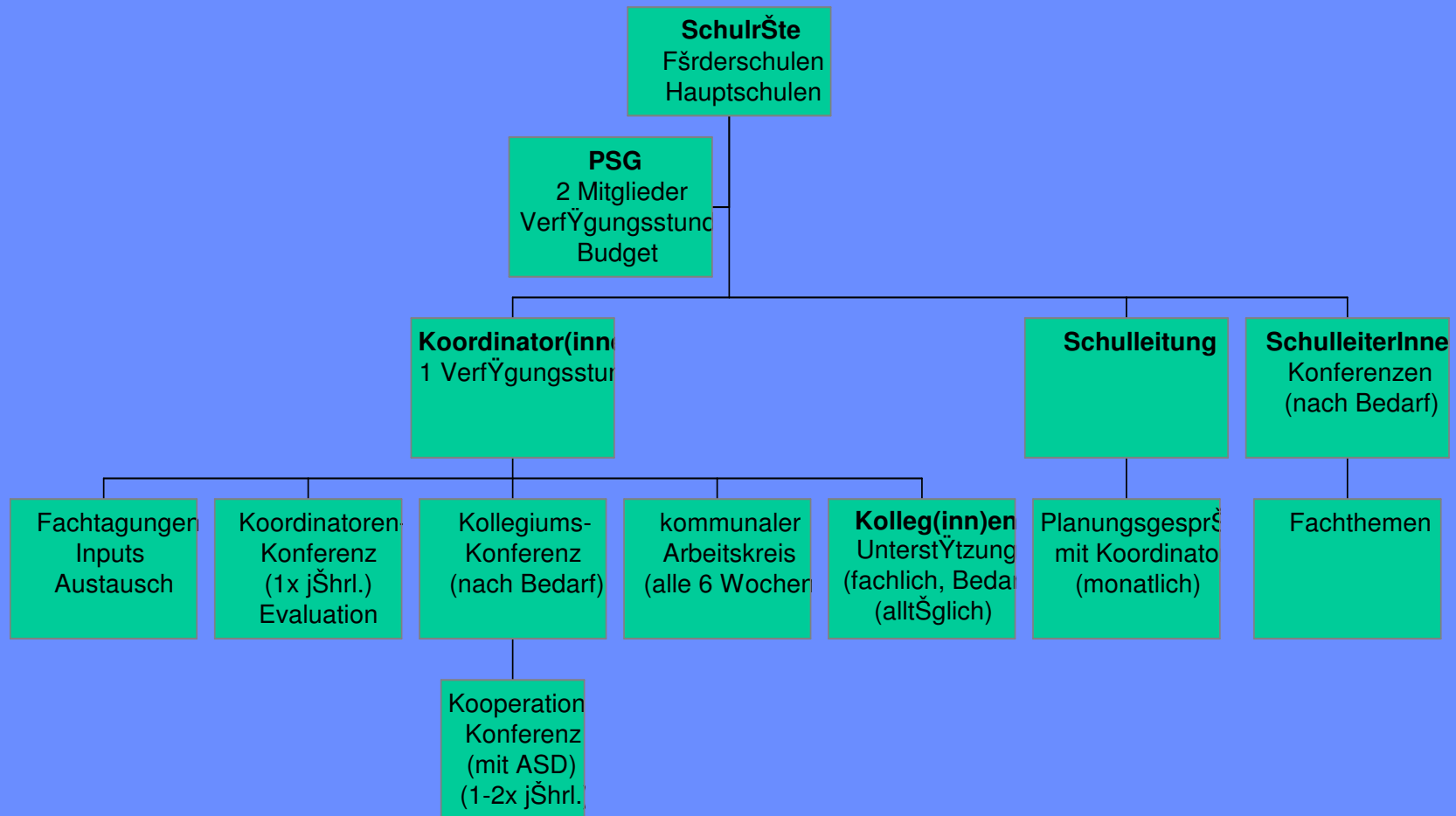
fallbezogene Kooperation



Arbeit als Schul-/ Jugendhilfekoordinator, Schulsozialarbeiter im eigenen System



Strukturelle/ organisatorische Ausrichtung der Schule im Kooperationsprozess

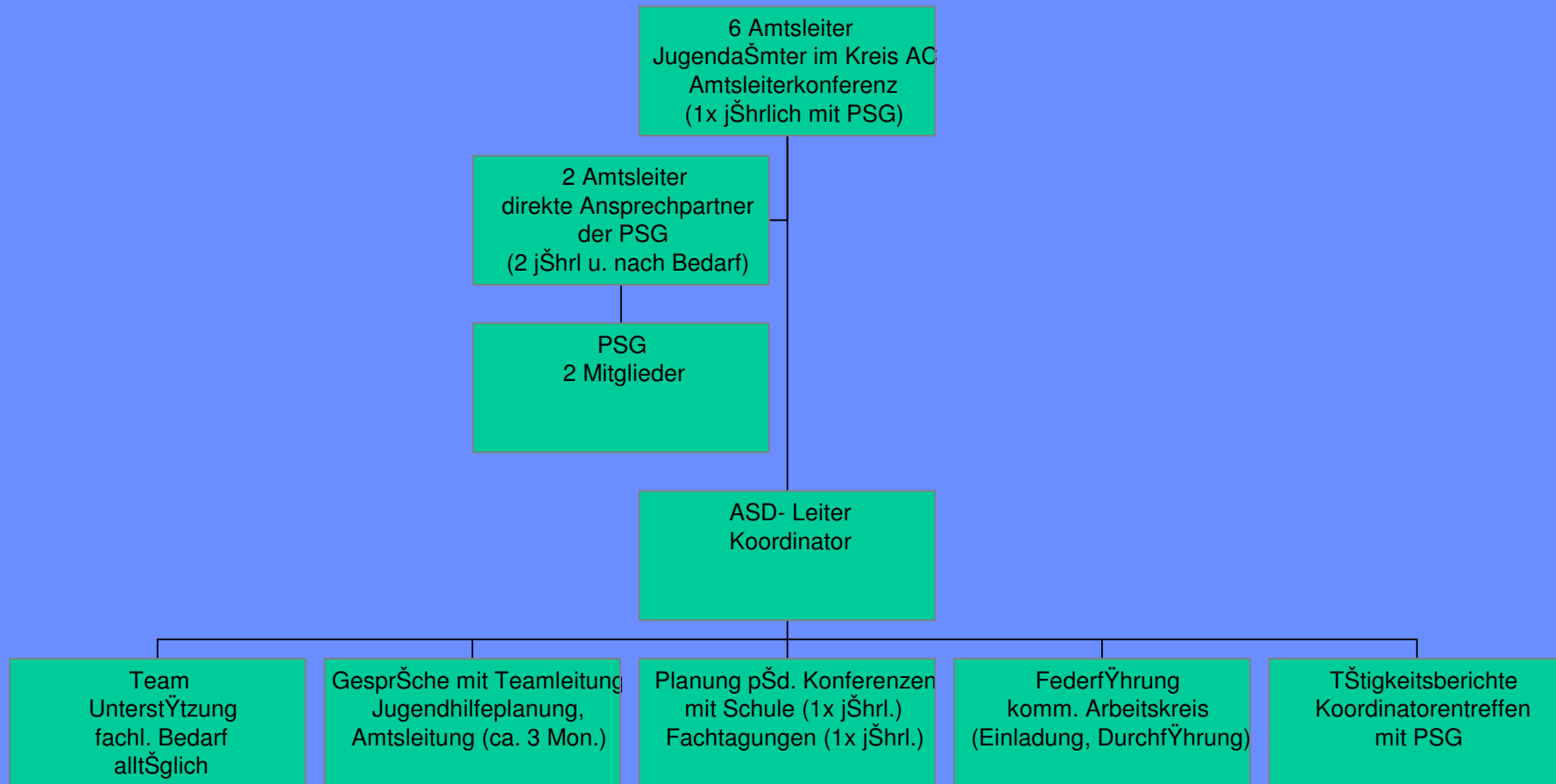


Strukturelle/ organisatorische Ausrichtung der Jugendhilfe im Kooperationsprozess

Planungs- und Steuerungsgruppe

Kommunale Arbeitskreise

Zusammenarbeit Einzelschule - Jugendhilfe

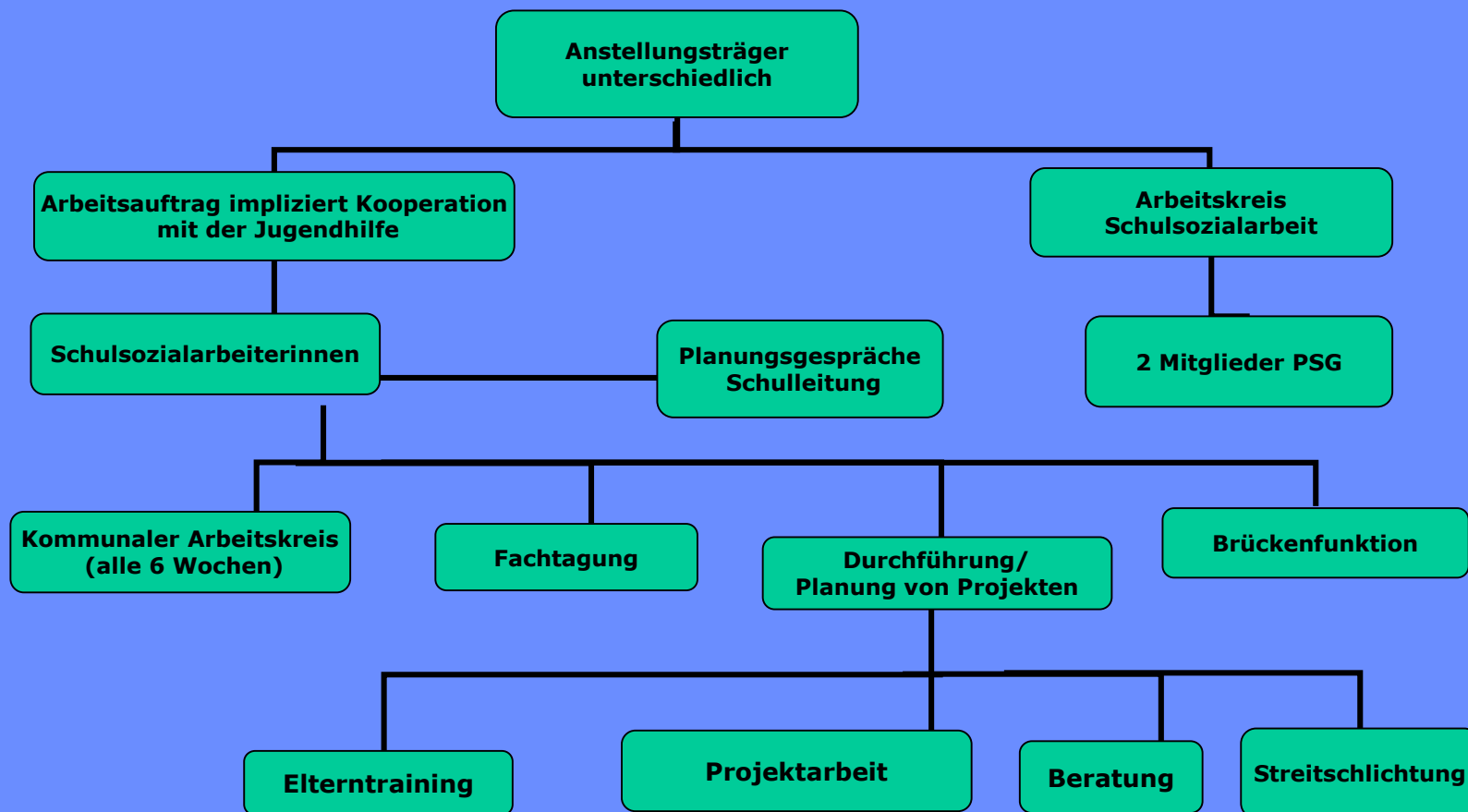


Strukturelle/ organisatorische Ausrichtung der Schulsozialarbeit im Kooperationsprozess

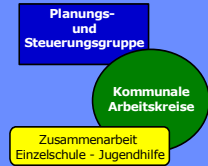
Planungs- und Steuerungsgruppe

Kommunale Arbeitskreise

Zusammenarbeit Einzelschule - Jugendhilfe



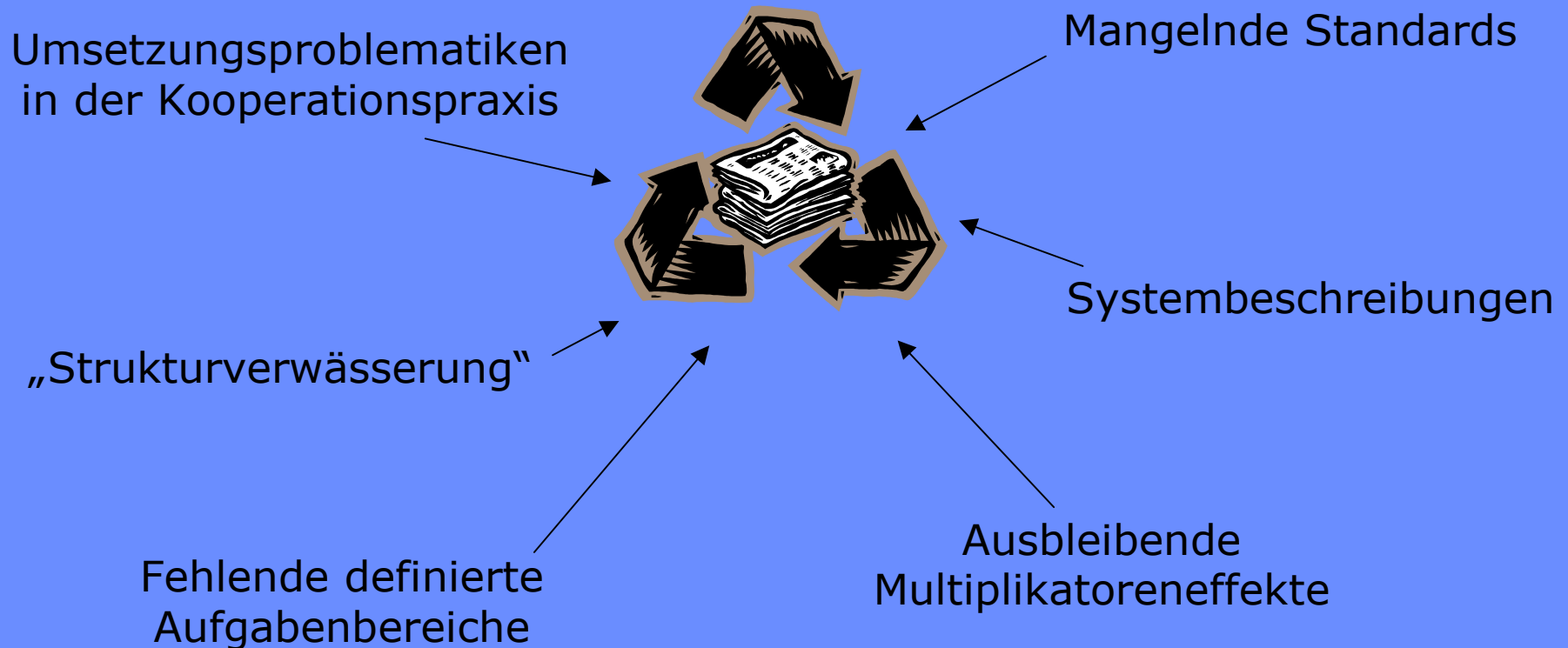
Projekte, Standards, Themen in der Kooperation - exemplarisch -



- Kennen lernen der Ansprechpartner vor Ort
- Verbesserung von Helfer- und Hilfeplangesprächen (gemeinsame Begleitung von Kindern und Eltern)
- Positionspapier Kindeswohlgefährdung
- Vereinbarungen über die Zusammenarbeit bei Kindeswohlgefährdung und HZE
- Erlebnispädagogisches Projekt
- Fortbildungen, Erfahrungsaustausch (z.B. SPZ, Erziehungsberatungsstelle, §35 a, JGH, ...)
- Qualitätsstandards zwischen Einzelschule und ASD
- Scholverweigererprojekt Motivia
- Kooperation bei Schulabsentismus

...

Ausgangslage für die Erarbeitung eines Leitfadens „Kooperation Schule – Jugendhilfe“



Fachtagung Vlotho (LWL) 14./15.05.`07

Kindeswohlgefährdung:

Neue Herausforderungen an die Kooperation von Jugendhilfe und Schule bei der gemeinsamen Umsetzung des § 42 Abs.6 SchG

**Kooperation
„Jugendhilfe (ASD) - Schule“
im Kreis Aachen**

**Danke für Ihr
Interesse !**

