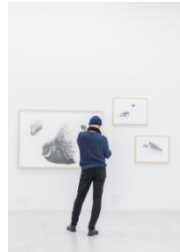




26_Kabinettschrank,
sogenannter Wrangel-
schrank, 1566
Foto: LWL / Hanna Neander



27_Besucher im Museum
Foto: LWL / Hanna Neander



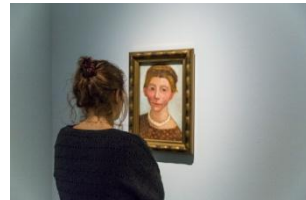
28_Besucher während einer
Führung im Museum
Foto: LWL / Hanna Neander



29_Führungen in
Gebärdensprache
Foto: LWL / Hanna Neander



30_Führungen für Kinder
Foto: LWL / Hanna Neander



31_Besucherin in der Sammlung
Foto: LWL / Hanna Neander



32_Zeichenworkshop für
Erwachsene
Foto: LWL / Hanna Neander



33_Museumsdirektor Dr. Hermann
Arnhold
Foto: LWL / Hanna Neander

Pressefotos

Kontakt

Claudia Miklis
Pressesprecherin

T +49 (0) 251 5907 168
E claudia.miklis@lwl.org

LWL-Museum für Kunst und Kultur
Domplatz 10
48143 Münster

www.lwl-museum-kunst-kultur.de

Außenaufnahmen



1_Blick auf das Museum
Foto: Elisabeth Deiters-Keul



2_Luftaufnahme des Museums
Foto: Bollmann / Bildkartenverlag
Braunschweig



3_Blick auf Spitze und Dom von
der Pferdegasse
Foto: Christian Richters



12_Besucher im Foyer
Foto: LWL / Hanna Neander



13_Lichtnacht im Foyer
Foto: LWL / Hanna Neander



14_Besucher bei einer
Veranstaltung im Foyer
Foto: LWL / Hanna Neander



4_Nordfassade des Museums
Foto: Elisabeth Deiters-Keul



5_Altbau und Spitze am
Abend
Foto: Christian Richters



6_Henry Moore, Three Way Piece No. 2
(The Archer) © Reproduced by
permission of The Henry Moore
Foundation, Foto: LWL / Hanna
Neander



15_Blick in den Lichthof im
Altbau des Museums
Foto: LWL / Sabine
Ahlbrand-Dornseif



16_Blick in den Patio
Foto: LWL / Hanna Neander



17_Bockhorster Triumphkreuz, Ende
12. Jahrhundert
Foto: LWL / Sabine Ahlbrand-
Dornseif



7_Südfassade des Museums
Foto: LWL / Hanna Neander



8_Museum am Abend
Foto: LWL / Hanna Neander



18_In der Spitze des Museums
Foto: LWL / Hanna Neander



19_Die Überwasserskulpturen in der
Spitze des Museums
Foto: LWL / Sabine Ahlbrand-Dornseif



20_Die Madonna in der Spitze,
Foto: LWL / Hanna Neander

Innenaufnahmen



9_Der Museumsshop
Foto: LWL / Hanna Neander



10_Die Museumsbibliothek
Foto: LWL / Sabine Ahlbrand-
Dornseif



11_Das Museumscafé LUX
© LUX Esskultur und Grillkunst



21_August Macke ist im LWL-
Museum ein eigener
Ausstellungsraum gewidmet .
Foto: LWL / Sabine Ahlbrand-
Dornseif



22_Barocker Kamin in der
Sammlung
Foto: LWL / Hanna Neander



23_„Die drei Grazien“ von Dirk
de Quade van Ravesteyn
Foto: LWL / Hanna Neander



24_Blick in die Sammlung Barock
Foto: LWL / Hanna Neander



25_Besucher in der Sammlung
Foto: LWL / Hanna Neander