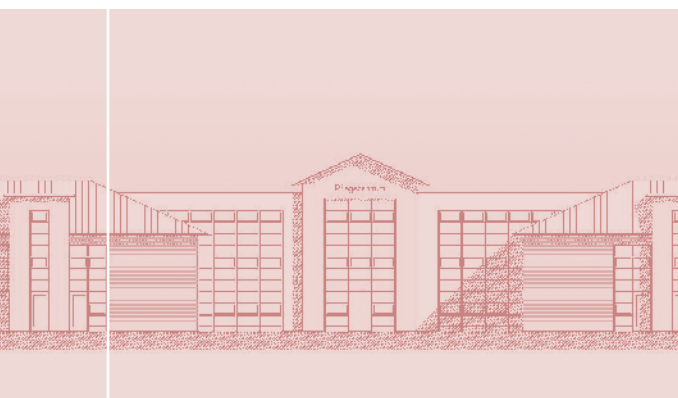


# LWL-Pflegezentrum Münster

## Ernst-Kirchner-Haus



Ein Zuhause für  
Menschen mit erhöhtem  
psychosozialen Hilfebedarf



[www.lwl-pflegezentrum-muenster.de](http://www.lwl-pflegezentrum-muenster.de)

**LWL**

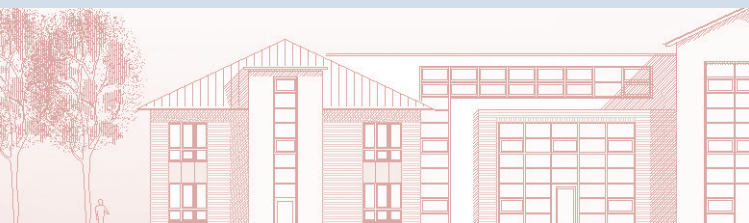
Für die Menschen.  
Für Westfalen-Lippe

Das LWL-Pflegezentrum Münster mit 80 Plätzen bietet vollstationäre Pflege einschließlich Kurzzeitpflege im Sinne des SGB XI. Das Angebot ist speziell für pflegebedürftige Menschen mit erhöhtem psychosozialen Hilfebedarf als Folge z. B. einer psychischen Erkrankung oder Behinderung, einer Suchterkrankung, langjähriger sozialer Desintegration oder einer hirnorganischen Beeinträchtigung ausgerichtet.

Individuell zugeschnittene Pflege- und Betreuungsangebote unterstützen die Bewohner/-innen darin, ihren Alltag selbstbestimmt zu leben.



4 Wohnbereiche mit jeweils 20 Plätzen bieten 80 Bewohnerinnen und Bewohnern einen familiären Rahmen zum Wohnen und Leben. Menschen mit geistiger Behinderung finden ein auf ihre Bedürfnisse zugeschnittenes Wohnangebot und ein geschlossen geführter Wohnbereich bietet Menschen mit demenziellen Erkrankungen ein geschütztes Wohnumfeld.





## Das Besondere ist unsere Stärke



Wir sind für pflegebedürftige Menschen mit besonders hohem psychosozialen Hilfebedarf da. Aufgrund besonderer Kompetenzen und besonderer Rahmenbedingungen gelingt es uns, besondere Angebote zu machen.

Qualifizierte Mitarbeiterinnen und Mitarbeiter stehen den Bewohnern täglich rund um die Uhr zur Seite. Wir arbeiten nach den modernsten pflegerischen Standards und unterstützen die Bewohner dabei Kontakte zu knüpfen und zu pflegen und den Tag erlebnisreich zu gestalten. Gemeinschaftliche Aktivitäten wie Ausflüge, Feste, Kulturveranstaltungen, Stadtbummel und Gottesdienste haben daher bei uns einen hohen Stellenwert, aber ebenso respektieren wir die Privatsphäre und den Wunsch nach Zurückgezogenheit. Wir schaffen ein angenehmes Umfeld, in dem sich die Bewohner gut aufgehoben fühlen sollen. Wir gehen mit individuellen, herausfordernden Verhaltensweisen professionell und beschützend um. Die Beteiligung der Bewohner - z.B. durch die Einbeziehung des Bewohnerrates - bei der Gestaltung des Gemeinschaftslebens, des Umfeldes und der Abläufe in unserem Hause ist uns sehr wichtig.





## Wohnen und leben in neuen Räumen

Unser 2008 bezogenes Haus bietet eine ansprechende Atmosphäre und einen hohen Ausstattungsstandard. Hell, freundlich und übersichtlich sind die kleinen Wohnbereiche gestaltet.

Es stehen überwiegend Einzelzimmer mit Nasszelle zur Verfügung, die auch mit eigenen Möbeln ausgestattet werden können.

Das großzügige Foyer mit gemütlichen Sitz-ecken, Balkone und Terrassen sowie ein großer, liebevoll angelegter Garten bieten bei jeder Wetterlage Aufenthaltsmöglichkeiten. Das Café im Obergeschoss ist eine gern genutzte Begegnungsstätte.

Bei der Auswahl von Gestaltungselementen wie Farben und Materialien wurden gezielt regionale Themen und Stile aus der Stadt Münster und dem Münsterland aufgegriffen. So vermitteln die Räume sowohl Struktur und Orientierung als auch Wohnlichkeit und Abwechslung. Die bevorzugte Wohnlage in Anbindung an den gepflegten Park der LWL-Klinik Münster mit seinem alten Baumbestand sowie der große eingefriedete Garten bieten die Möglichkeit, mit der Natur zu leben.



Das Zentrum der Stadt Münster ist nicht weit und in Fußmarschnähe befinden sich gute Einkaufsmöglichkeiten, Cafés, Restaurants, ein Kino sowie der Wienburgpark.





## Wollen Sie uns unterstützen?



Schenken Sie den Bewohnerinnen und Bewohnern Zeit. Wir freuen uns über jede Form von bürgerschaftlichem Engagement, es gibt viele Möglichkeiten.



Nähere Informationen erhalten Sie von der Sozialarbeiterin Karola Kiewit,  
Tel.: 0251 91555-4004



Für weitere Informationen stehen Ihnen das Konzept des LWL-Pflegezentrums, das Pflegeleitbild sowie die Publikationen des Landschaftsverbandes Westfalen-Lippe (LWL) zur Verfügung. Siehe auch [www.lwl.org](http://www.lwl.org) und [www.lwl-pflegezentrum-muenster.de](http://www.lwl-pflegezentrum-muenster.de)



Wir freuen uns über die Unterstützung durch die Ernst-Kirchner-Stiftung.  
[www.ernst-kirchner-stiftung.de](http://www.ernst-kirchner-stiftung.de)



Bin ich stark genug?

**Ja, ich habe die Kraft!**

Schaffe ich das überhaupt?

**Klar, ich hab noch viel vor!**

Ich kann nicht mehr.

**Doch, ich kann es schaffen!**

Einfach abwarten?

**Nein, ich handle heute!**

## Wege aus der Krise – wir finden sie gemeinsam

### **LWL-PsychiatrieVerbund Westfalen.**

Seelische Probleme verlangen persönliche Hilfe. Darum gibt es uns: Der LWL-PsychiatrieVerbund Westfalen bietet in über 100 Einrichtungen spezialisierte, wohnortnahe Behandlung und Betreuung – für den richtigen Weg aus der Krise.

[www.lwl-psychiatrieverbund.de](http://www.lwl-psychiatrieverbund.de)

**LWL**

Für die Menschen.

Für Westfalen-Lippe.

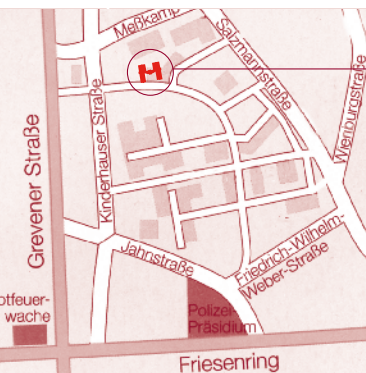
## Ansprechpartnerinnen

Eva Brinkmann  
Leiterin des Pflegezentrums  
Ansprechpartnerin für Aufnahmen  
Tel.: 0151 40635544 und  
0251 91555-4000  
E-Mail: e.brinkmann@wkp-lwl.org

Silvia Aufderhaar  
Stellv. Leiterin des Pflegezentrums  
Tel.: 0251 91555-4100

Stefanie Sandhagen  
Pflegedienstleiterin  
Tel.: 0251 91555-4200  
E-Mail: s.sandhagen@wkp-lwl.org

Pforte/Vermittlung (24 Stunden)  
Tel.: 0251 91555-0



LWL-Pflegezentrum Münster  
Ernst-Kirchner-Haus  
Kinderhauserstr. 92  
48147 Münster

Internet:  
[www.lwl-pflegezentrum-muenster.de](http://www.lwl-pflegezentrum-muenster.de)

**LWL**

Für die Menschen.  
Für Westfalen-Lippe