

# Stark für die seelische Gesundheit

Der LWL-PsychiatrieVerbund Westfalen ist der gemeinnützige Gesundheitsdienstleister des LWL, des Kommunalverbandes der 18 Kreise und 9 kreisfreien Städte in Westfalen-Lippe. Der LWL-PsychiatrieVerbund Westfalen leistet einen entscheidenden Beitrag zur seelischen Gesundheit der Menschen in Westfalen-Lippe.

■ über 100 Einrichtungen im Verbund:

Krankenhäuser, Tageskliniken und Institutsambulanzen, Rehabilitationseinrichtungen, Wohnverbände und Pflegezentren, Akademien für Gesundheitsberufe, Institute für Forschung und Lehre

■ ca. 9.000 Mitarbeiterinnen und Mitarbeiter aus allen Berufen des Gesundheitswesens

■ ca. 150.000 behandelte und betreute Menschen im Jahr

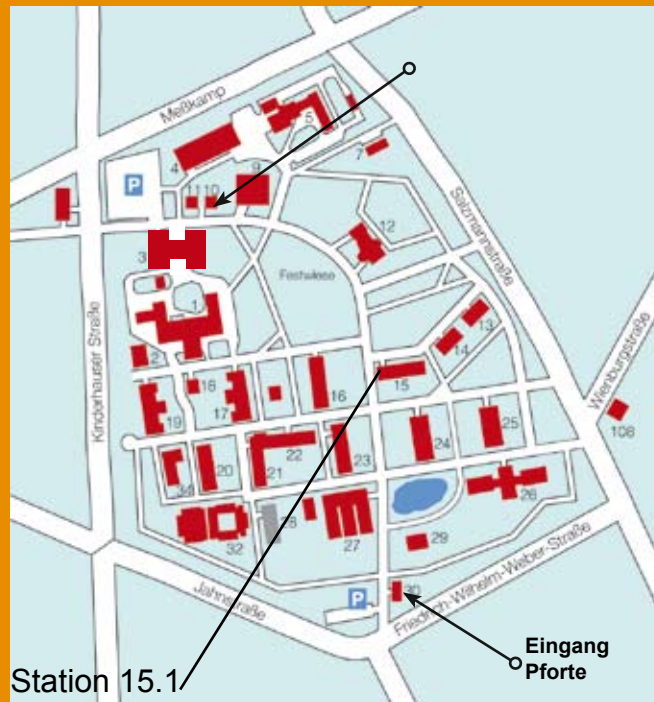
Wir arbeiten für Sie in den Kreisen Borken, Coesfeld, Gütersloh, Höxter, Lippe, Paderborn, Recklinghausen, Soest, Steinfurt, Unna, dem Hochsauerlandkreis und dem Märkischen Kreis sowie in den kreisfreien Städten Bochum, Dortmund, Hamm, Herne und Münster.

[www.lwl-psychiatrieverbund.de](http://www.lwl-psychiatrieverbund.de)



Für die Menschen.  
Für Westfalen-Lippe.

So finden Sie uns:



Sie erreichen uns mit öffentlichen Verkehrsmitteln ab Hauptbahnhof Münster: mit den Buslinien 15, 16 – Haltestelle Polizeipräsidium, LWL-Klinik

Das Fotografieren im gesamten Klinikgelände und auf den Stationen (auch mit dem Fotohandy) ist grundsätzlich zur Wahrung der Privatsphäre untersagt.

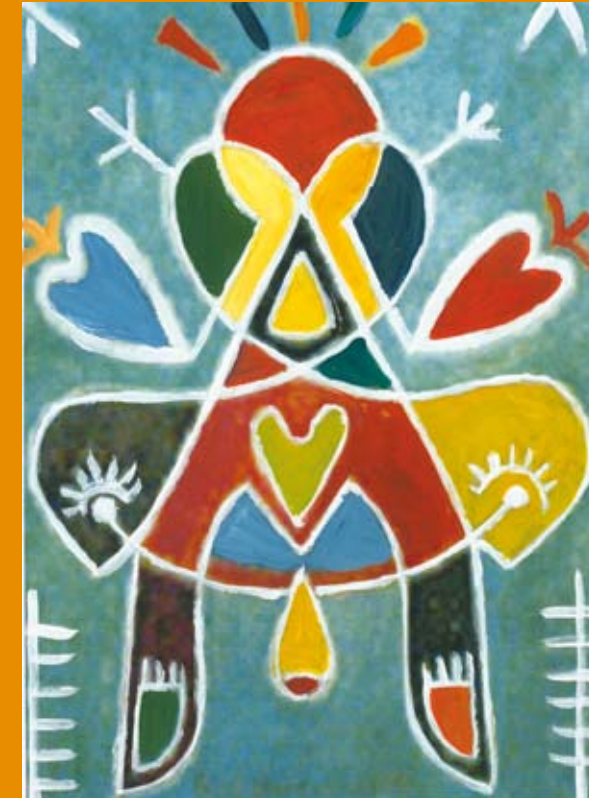
## LWL-KLINIK MÜNSTER

Friedrich-Wilhelm-Weber-Str. 30  
48147 Münster

Zentrale: 0251 91555-0

Internet: [www.lwl-klinik-muenster.de](http://www.lwl-klinik-muenster.de)

Projektförderung durch die Ernst-Kirchner-Stiftung  
[www.ernst-kirchner-stiftung.de](http://www.ernst-kirchner-stiftung.de)



## SOZIALES KOMPETENZTRAINING

Fachbereich zur Behandlung psychischer Erkrankungen

für Menschen mit geistiger Behinderung

Amlulantes Gruppenangebot

[www.lwl-klinik-muenster.de](http://www.lwl-klinik-muenster.de)



Für die Menschen.  
Für Westfalen-Lippe.

# Station 15.1



Sehr geehrte Damen und Herren,

mit diesem Faltblatt möchten wir Sie über das Gruppenangebot „**Soziales-Kompetenztraining**“ informieren, welches in unserem Fachbereich zur Behandlung psychischer Erkrankungen für Menschen mit einer geistiger Behinderung in der LWL-Klinik Münster angeboten wird .

Als soziale Kompetenz werden all jene persönlichen Fähigkeiten und Verhaltensweisen bezeichnet, die es dem einzelnen ermöglichen, individuelle Handlungsziele mit Einstellungen und Werten einer Gruppe sinnvoll abzustimmen.

Im einzelnen sind u.a. zu nennen:

- **Selbstwahrnehmung**
- **Umgang mit Gefühlen**
- **Einfühlungsvermögen**
- **Mitgefühl**
- **Kommunikationsfähigkeit**
- **Toleranz**
- **Konfliktfähigkeit**
- **Problemlösungsfähigkeit usw.**

## Zielsetzung/Inhalte:

- **Ausdruck:**  
sich verständlich machen, Wissen, Meinungen und Wünsche einbringen
- **Empfang:**  
zuhören, andere Gruppenmitglieder und Gruppenprozesse beobachten.
- **Offenheit:**  
Kritik annehmen, bereit sein, sich mit anderen auseinander zusetzen.
- **Kooperation:**  
sich auf Handlungen von anderen einstellen.
- **Gestaltung:**  
Beziehungen aufnehmen und gestalten
- **Identifikation:**  
eigene Möglichkeiten und Grenzen abschätzen

## Methodik:

Die Gestaltung der Trainingseinheit verläuft nach einem festen Schema mit u.a. Entspannungs- und Übungseinheiten. Im jeweiligen Hauptteil werden Arbeitsblätter, Rollenspiele sowie unterschiedliche Methoden der Visualisierung angewandt.

## Ablauf :

Das Training sozialer Kompetenz ist ein Angebot, welches insgesamt aus zehn Gruppenstunden à 60 Minuten besteht.

Es findet alle 14 Tage, mittwochs von 13:00 – 14:00 Uhr im Raum Nr. 127 der Station 15/1 unter der Leitung von:

Veronika Espeter (Erzieherin)  
Sabine Thöring (Krankenschwester)  
sowie ärztlicher/therapeutischer Supervision statt.

Die Anmeldung zur Gruppe  
und fachliche Informationen :

Frau Dipl. Päd. B. Kreienkamp  
**Tel.: 0251 91555-2624**  
Email: [b.kreienkamp@wkp-lwl.org](mailto:b.kreienkamp@wkp-lwl.org)  
Weitere Ansprechpartnerinnen:

Veronika Espeter  
Sabine Thöring

Pforte: 0251 91555-0