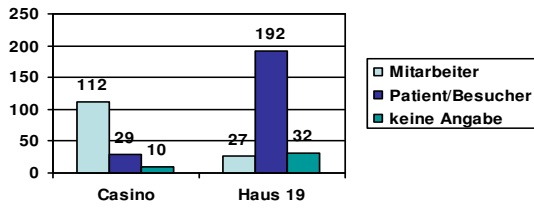


Befragung zum Mittagessen in der LWL-Klinik Lengerich 2014

Wer hat mitgemacht?

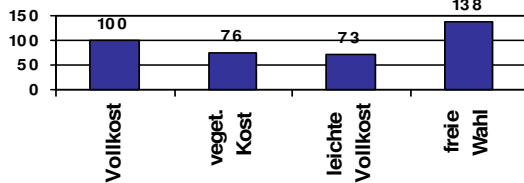


Fast jeder zweite Teilnehmer am Mittagessen vom 25. -31.8.2014 hat mitgemacht. **401 Fragebögen** bei 865 ausgegebenen Essen entsprechen **46 %**.

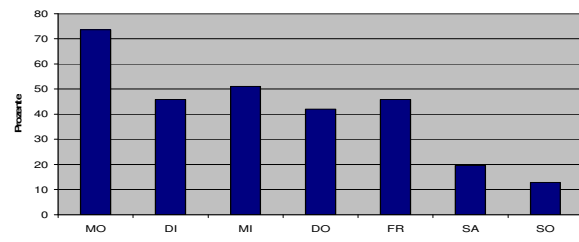
61 % der Teilnehmer waren Frauen, 39 % Männer.

55 % waren Pat., 35 % MitarbeiterInnen (MA), 10 % machten dazu keine Angabe.

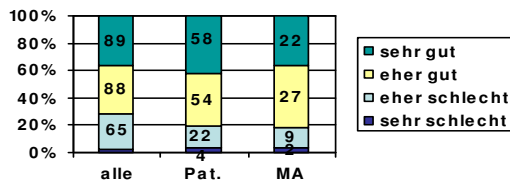
Was wurde gegessen?



Beteiligung relativ zur Essenzahl (in %)



Wie hat es geschmeckt?

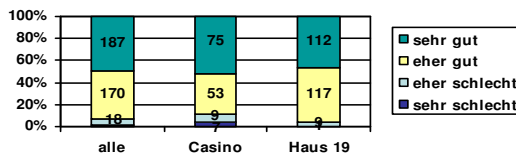


Der Geschmack von **Fleisch bzw. Fisch** wird von Pat. und MA ähnlich beurteilt: mehr als 40 % der Pat. und 36 % der MA urteilen mit sehr gut (s. Graphik links).

Die Ergebnisse für Beilagen, Gemüse und Saucen sehen ähnlich aus.

Insgesamt sind über 80 % zufrieden.

Wie sind die Rahmenbedingungen? hier: Essens-Temperatur

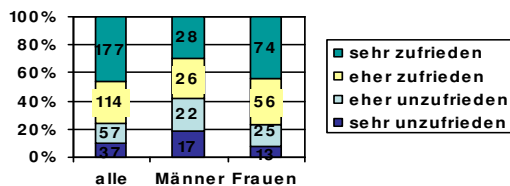


- Die **Temperatur** der Speisen wird im Casino etwas schlechter beurteilt als in Haus 19.

- Die **Atmosphäre** wird ebenfalls im Casino schlechter beurteilt als in Haus 19. **17 % sind damit unzufrieden.**

- Mit der **Auswahlmöglichkeit** sind 90 %, mit der **Optik** 91 %, mit dem **Service** 98 % und mit der **Menge** 86 % zufrieden.

Wie beliebt ist der Veggie-Day?

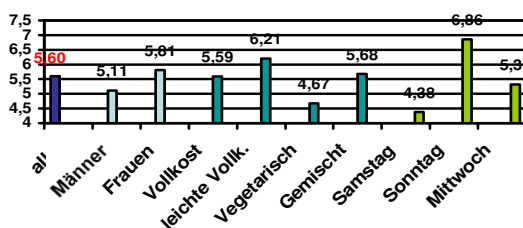


Mit dem **Veggie-Day** sind 76 % zufrieden.

Frauen schätzen ihn deutlich mehr als Männer.

Auch **Bio-Produkte** und **Fleisch aus artgerechter Tierhaltung** sind für Frauen noch wichtiger als für Männer.

Grundsätzlich ist eine gute Essensqualität für über 70 % aller Befragten **sehr wichtig**.



Was wären Sie bereit, für ein vergleichbares Essen in einer Gaststätte zu bezahlen?

- Im Schnitt: 5,60 Euro.

- Frauen 0,70 Euro mehr als Männer.

- Für die leichte Vollkost mehr als für alle anderen Menüs.

- Für das Sonntagsessen am meisten, für das Samstagsessen am wenigsten.

Ausführliche Informationen erhalten Sie beim Küchenchef Herrn Grotke.

Vielen Dank an alle, die sich beteiligt haben.