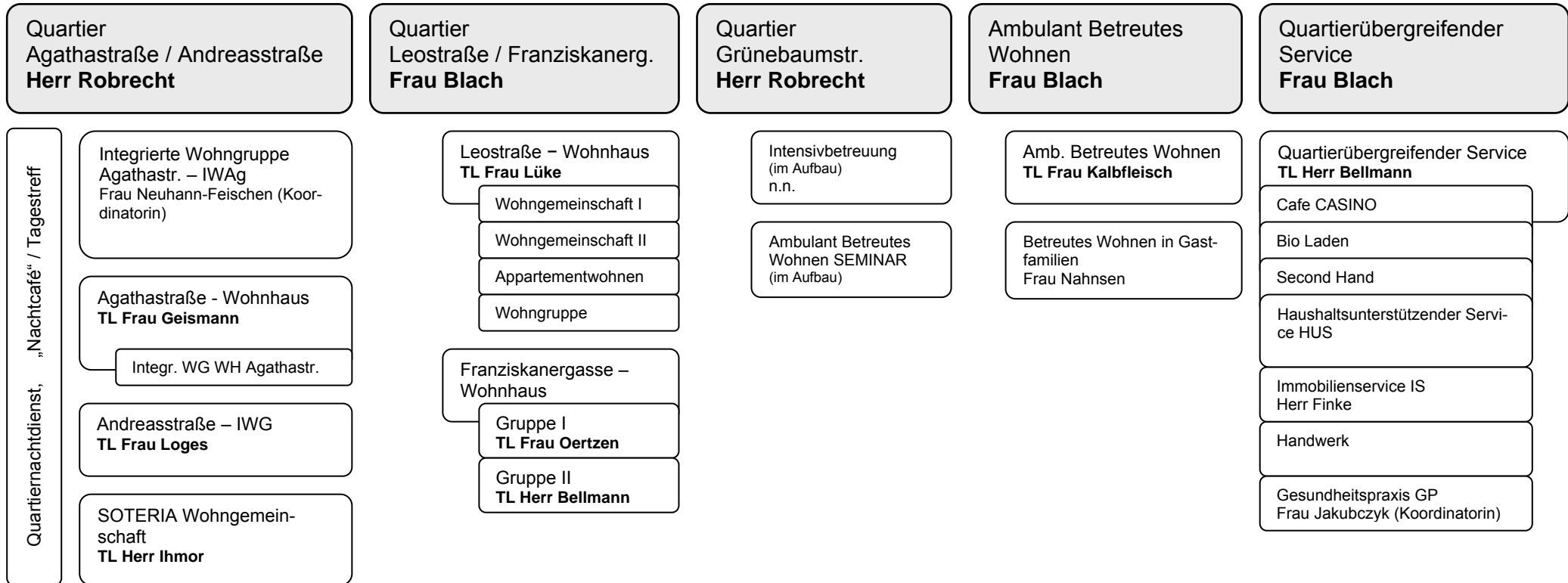


## Organisation und Verantwortlichkeiten

<b>Kfm. Leitung</b> (Verwaltung, Technik) Herr Loer <b>Einrichtungsleitung</b> (Projekte, Entwicklung) Herr Feischen	<b>Kunden / Aufnahmen</b> Frau Blach <b>Qualitätsbeauftragter / fachl. Controlling</b> Herr Robrecht Verwaltung Frau Rabe Quartierleitungen (Fachaufsicht /-unterstützung) Frau Blach, Herr Robrecht	<b>Supervision:</b> Frau Weigand <b>ärztliche Beratung:</b> Frau Engelbrecht, Herr Magerkurth
Projekt – „Neue Entgeltsysteme“ (Laufzeit: Jan. 2010 – Dez. 2012) Projektgruppe: Hr. Feischen, Hr. Loer, Fr. Blach, Hr. Robrecht		



**Fett gedruckt:** MitarbeiterInnen mit Führungsverantwortung

Geltungsbereich	Verantwortlich / QB	Freigabe (Ltg.)	Version	Gültig ab	Seite
LWL WV PB	C. Robrecht	K. Feischen, Loer	2.0	02/11	Seite 1 von 1