



L W L
FREILICHTMUSEUM
H A G E N

JAHRES
PROGRAMM
2014



LWL

Für die Menschen.
Für Westfalen-Lippe.

LIEBE GÄSTE,

Frühling, Sommer, Herbst – Museumszeit. Freilichtmuseumszeit!

Auch in der Museumssaison 2014 haben wir für Sie wieder ein interessantes, lehrreiches, spannendes und abwechslungsreiches Programm im Freilichtmuseum Hagen organisiert. Wir sind überzeugt, dass Sie bei der Lektüre etwas für Ihren Geschmack finden werden.

Nicht zuletzt unsere diesjährigen Ausstellungen decken einen breiten Themenkreis ab: Für Interessenten an Restaurierungstechniken ist ebenso etwas dabei wie für diejenigen, die immer schon einmal wissen wollten, wie ein Buch handwerklich gebunden wird. Kunst- und Kulturgeschichte im Miniaturformat lässt sich rund um eine Sammlung von Mokkalöffeln entdecken. Ansichten des Freilichtmuseums zeigt eine Fotoausstellung unseres Förderkreises. Mehr zu unseren Ausstellungen erfahren Sie auf Seite 6.

Dem Förderkreis verdanken wir in diesem Jahr nicht nur neue fotografische Perspektiven auf das Museumsgelände, sondern auch ein umfangreiches Begleitprogramm zur Ausstellung über das Buchbinderhandwerk. An zehn Sonntagen gibt es Mitmachangebote, die Geschick und Kreativität fördern. Hier können Sie und Ihre Kinder ebenso aktiv werden wie bei unseren abwechslungsreichen Mitmachangeboten an allen anderen Sonntagen – jeden Sonntag ein anderes Handwerk zum Ausprobieren. Einen intensiveren Einstieg in diese Themen, aber auch Malaktionen, Drachenzubau und Märchenstunden bieten unsere unterschiedlichen Ferienprogramme.

Wie wäre es mit einer unserer Sonderveranstaltungen? Der Bogen ist weit gespannt, er umfasst kleinere und größere Veranstaltungen, und zahlreiche Themen und Interessen: Von umGARNen bis zum Treckertreffen, von den beliebten Oldtimertreffen bis zu unserer Gartenveranstaltung QUERBEET, vom Kutschentag bis zum Herbstfest - um nur einige zu nennen!

Aber auch ohne Sonderveranstaltungen hat das Museum täglich seinen Reiz! Genießen Sie ganz in Ruhe das Museum und die schöne Landschaft sowie die beliebten Vorführbetriebe: Hier erleben Sie, wie bis weit in das 19. Jahrhundert hinein Gegenstände des täglichen Bedarfs hergestellt wurden. Ein solch umfangreiches und faszinierendes Angebot an handwerklichen Vorführungen bietet Ihnen nur das LWL-Freilichtmuseum Hagen!

Herzlich Willkommen in unserem Tal voller Entdeckungen. Wir wünschen Ihnen eine schöne Zeit bei uns im LWL-Freilichtmuseum Hagen und freuen uns auf Ihren Besuch.

Ihr Museumsteam

PS: Möchten Sie näher dran sein am Geschehen im LWL-Freilichtmuseum Hagen? Dann werden Sie vom Museumsfreund zum Museumsförderer, werden Sie Mitglied im Förderkreis. Mehr Informationen finden Sie auf Seite 15.



AUSSTELLUNGEN RUND UM HANDWERK UND TECHNIK 2014

Den Ausstellungsreigen eröffnet die Ausstellung „Mit Verstand und Hand. Arbeitsplatz Restaurierung“. Sie geht vom 1. bis zum 24. April der Frage nach, wie der Beruf der Restauratorin und des Restaurators erlernt wird und zeigt, welche Fähigkeiten für Restaurierungsarbeiten notwendig sind. Konkret nachvollziehbar gezeigt werden die vielfältigen Tätigkeiten an einem Blasebalg aus der Sammlung des LWL-Freilichtmuseums Hagen, der von einem Studenten im Rahmen des Studiums konserviert wurde. Die Ausstellung entstand in Kooperation mit dem Institut für Restaurierungs- und Konservierungswissenschaft (CICS), Fachhochschule Köln.

Ab dem 4. Mai geht es im Goldschmiedehaus um den „Mythos Mokka“. Gezeigt werden Mokkalöffel aus einer Privatsammlung. In den kleinen, oft aufwendig gestalteten Objekten steckt mehr, als vielleicht zunächst zu vermuten ist. Mit „Mokka“ verbinden sich seit Jahrhunderten Exotik, Genuss, Luxus und Lebensart. Lassen Sie sich überraschen von einer „Schule des Sehens“. Entdecken Sie Werke im Kleinformat bedeutender Architekten des „Hagener Impulses“, der zu Beginn des 20. Jahrhunderts Hagen zu einer wichtigen Stadt der Kunstentwicklung machte.

Kleine Kunstwerke entstehen mitunter auch in einer Buchbinderwerkstatt – aber noch viel mehr praktische und nützliche Produkte. Erstmals für Westfalen und Lippe widmet sich die Ausstellung „Knochenleim und Goldrausch“ dem traditionsreichen Handwerk. Wie aus bedruckten Bogen handwerklich ein Buch gebunden wird, woher der besondere Geruch kommt und ob Bücher unterschiedlich rascheln, das lässt sich ab dem 15. Juni 2014 im Ausstellungsgebäude erfahren. Abgerundet wird die Präsentation durch einen Vortrag, museumspädagogische Programme, Mitmachaktionen an zehn Sonntagen, die der Förderkreis des Museums großzügig unterstützt, sowie dem Aktionstag am 7. September, der sich rund um das Thema Papier dreht.

Neben diesen Sonderausstellungen gibt es in den Häusern und Werkstätten im Mäckingerbachtal viele Präsentationen zu entdecken, die Handwerksberufe und Gewerbebetriebe näher vorstellen.





SAISONSTART APRIL

DI, 1.4.–DO, 24.4.2014 Sonderausstellung
MIT VERSTAND UND HAND.

ARBEITSPLATZ: OBJEKRESTAURIERUNG

Wie man Restaurator oder Restauratorin werden kann und welche Fähigkeiten für diesen Beruf nötig sind, zeigt die Ausstellung unter anderem am Beispiel eines Blasebalgs. In Kooperation mit dem Institut für Restaurierungs- und Konservierungswissenschaft (CICS), Fachhochschule Köln

SA, 5.4.

10 Uhr Naturführung, Treffpunkt Kasse

FRÜHLINGSERWACHEN AM BACH

Bitte Gummistiefel mitbringen. Bitte anmelden ☎

13–15:30 Uhr Workshop für Kinder in der Museumsbäckerei

BACKE, BACKE KUCHEN Bitte anmelden ☎

SO, 6.4.

14 Uhr Sonntagsführung, Treffpunkt A

METALLISCH, ABER NICHT AUS EISEN

14–17 Uhr ☝ Mitmachangebot in der Kaffeerösterei

KORNKAFFEE RÖSTEN

SA, 12.4.

13–15:30 Uhr Workshop für Kinder in der Museumsbäckerei

BACKE, BACKE KUCHEN Bitte anmelden ☎

SO, 13.4.

13–17 Uhr Aktionstag im Ausstellungsgebäude

OBJEKTSPRECHSTUNDE

Viele Dinge haben Schäden durch Rost, „Holzwurmlöcher“, Risse, Schmutz etc. Was man tun kann, um dem Verfall von Bewahrenswertem entgegenzuwirken, zeigen Studierende des Instituts für Restaurierungs- und Konservierungswissenschaft (CICS) der FH Köln.

14 Uhr Sonntagsführung durch die Sonderausstellung

**MIT VERSTAND UND HAND. ARBEITSPLATZ:
OBJEKRESTAURIERUNG**

Die Studierenden erläutern die Konservierungs- und Restaurierungsarbeiten.

14 Uhr Sonntagsführung für Kinder ab Treffpunkt Ölmühle

ESSEN UND TRINKEN FRÜHER

14–17 Uhr ☝ Mitmachangebot in der Ölmühle

ÖL HERSTELLEN

DI–FR, 15.–18.4. Ferienprogramm

12–16:30 Uhr für alle ab 8 Jahren in der Druckerei

KREATIVE DRUCKWERKSTATT

Wir drucken mit Farbe, Pappe, Korken, Holz und Styropor.

Die Materialien werden gestellt. Bitte unempfindliche Kleidung mitbringen. Bitte anmelden ☎

1. Gruppe: 12–14 Uhr, 2. Gruppe: 14:30–16:30 Uhr.

DI–MO, 15.–22.4. KORBFLECHTEREI ZU GAST

FR, 18.4. Karfreitag

9:30–18 Uhr Workshop im Bürgermeisteramt

KORBFLECHTEN

Kosten 65 € (inkl. Material für einen Korb) Bitte anmelden ☎

SO, 20.4. Ostern

ab 10 Uhr im Haus Haspe

FRÜHLINGSERWACHEN AM BIENENSTAND

14 Uhr Sonntagsführung, Treffpunkt A

WASSER AUF DIE MÜHLEN

14–17 Uhr ☞ Mitmachangebot in der Druckerei

BUCHSTABEN ABDRUCKEN**MO, 21.4.** Ostermontag

9:30–18 Uhr Workshop im Bürgermeisteramt

KORBFLECHTEN

Kosten 65 € (inkl. Material für einen Korb) Bitte anmelden ☎

ab 10 Uhr im Haus Haspe

WO WAREN DIE BIENEN IM WINTER?**DI–FR, 22.–25.4.** Ferienprogramm

12–16:30 Uhr für alle ab 8 Jahren in der Blaudruckerei

MUSTER, MODEL UND MOTIVE

Mit Modeln werden vorgewaschene T-Shirts, Hemden, Tischdecken bedruckt, bitte mitbringen. Gruppen von 12-14 Uhr oder von 14:30-16:30 Uhr. Bitte anmelden ☎

SA–SO, 26.–27.4.

11–17 Uhr

UMGARNEN

Alles rund um Nadel und Faden. Textilien, Leder, Schmuck, Knöpfe. Tipps, Tricks, und Mitmachaktionen.

SO, 27.4.

11–17 Uhr

UMGARNEN

Alles rund um Nadel und Faden. Textilien, Leder, Schmuck, Knöpfe. Tipps, Tricks, und Mitmachaktionen.

14 Uhr Sonntagsführung, Treffpunkt A

FEUER, WASSER, HAMMERSCHLAG

14–17 Uhr ☞ Mitmachangebot in der Blaufärberei

NATURFARBEN HERSTELLEN

DO, 1.5. ganztägig

TRECKERTREFFEN

Treckerfreunde kommen auf ihre Kosten, weit über 100 alte Schlepper werden präsentiert.

SO, 4.5.

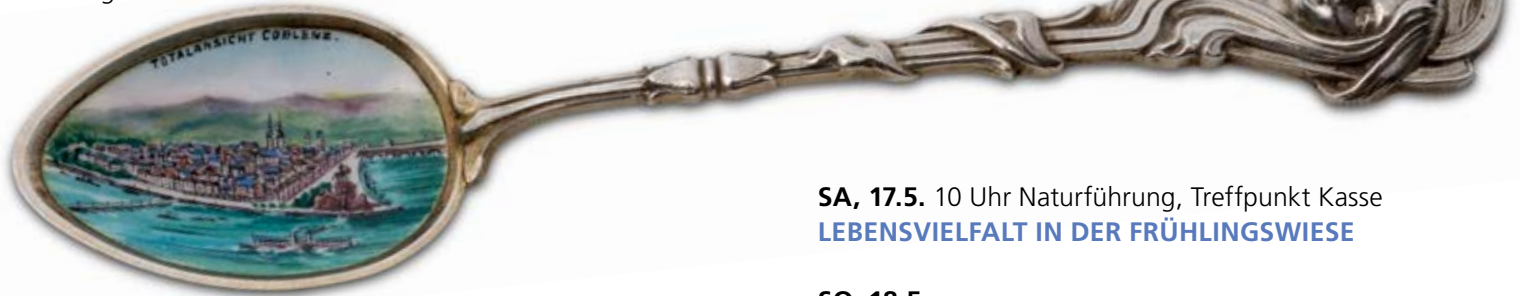
ab 10 Uhr im Haus Haspe

BIENEN UND BLÜTEN

11–16 Uhr Gelbgießerei in Betrieb

FEUER, FORMEN UND METALL

Aus Sand hergestellte Formen werden mit flüssigem Metall ausgegossen. In Zusammenarbeit mit den Formern aus Hagen.



13 Uhr Ausstellungseröffnung im Goldschmiedehaus

MYTHOS MOKKA. KLEINE LÖFFEL AUS EINER PRIVATSAMMLUNG

Zum Umrühren viel zu schade: Die Ausstellung zeigt Mokkalöffel von handwerklich gearbeiteten Objekten über Künstler- und Architektenentwürfe bis hin zum Souvenir und eröffnet zugleich einen Blick in die Geheimnisse des heißen Getränks aus dem Orient. Mit freundlicher Unterstützung der Juwelier-, Gold- und Silberschmiede-Innung für den Handwerkskammerbezirk Dortmund

14 Uhr Sonntagsführung, Treffpunkt C

JETZT IST FEIERABEND!

Sprichwörter und Redensarten aus dem Handwerk

14–17 Uhr ☛ Mitmachangebot in der Kaffeerösterei

KORNKAFFEE RÖSTEN

SO, 11.5. MUTTERTAG

ab 10 Uhr im Haus Haspe

WIE WERDE ICH NACHWUCHSIMKER?

14 Uhr Sonntagsführung für Kinder, Treffpunkt Papiermühle

BÜTTE, FASERN, SIEBE: PAPIER!

14–17 Uhr ☛ Mitmachangebot in der Papiermühle

PAPIERSCHÖPFEN FÜR ALLE

SA, 17.5. 10 Uhr Naturführung, Treffpunkt Kasse

LEBENSVIELFALT IN DER FRÜHLINGSWIESE

SO, 18.5.

ab 10 Uhr im Haus Haspe

WIE WERDE ICH NACHWUCHSIMKER?

14 Uhr Sonntagsführung durch die Ausstellung

„**MYTHOS MOKKA**“ im Goldschmiedehaus

Löffel für ein Getränk mit vielen Facetten.

Zur Kulturgeschichte des Mokkas

14–17 Uhr im Goldschmiedehaus

BESTECK UNTER DER LUPE

Der Sammler Bernd Kirchbrücher hilft bei der Bestimmung Ihres Bestecks.

14–17 Uhr ☛ Mitmachangebot in der Kaffeemühlenschmiede

NÄGEL SCHMIEDEN

SA, 24.5.

10 Uhr Naturführung, Treffpunkt Kasse

UNSER WALD ALS LEBENSRAUM - WALDÖKOLOGIE

13–16 Uhr Workshop für Schüler im Gasthof zur Post

ARBEITEN MIT BUNTMETALLEN

Eigene Stücke aus Kupfer und Messing herstellen. Kosten 5 €

SO, 25.5.

14 Uhr Sonntagsführung durch das Zinkwalzwerk

ROSTFREI: ZINK–DAS ACHTE METALL

14–17 Uhr ☞ Mitmachangebot in der Dampfmahlmühle

GETREIDE MAHLEN

FR, 30.5.

15–16:30 Uhr in der Kafferösterei

KAFFEEKRÄNZCHEN

Ein informativer Kaffeeklatsch mit Kostprobe

Für Informationen und Anmeldung: ☎ 02331 7807-0



**„Wo ein Begeisterter steht,
ist der Gipfel der Welt“**

(Joseph von Eichendorff)



Förderkreis

Westfälisches Freilichtmuseum

Hagen e.V.

**Südwestfälische Industrie-
und Handelskammer zu Hagen**

Bahnhofstr. 18

58095 Hagen

Tel: 02331/390-239

Fax: 02331/390-362

E-Mail: gregg@hagen.ihk.de

Ihr Kontakt im LWL-Freilichtmuseum

Tel: 02331/7807-0

Email: freilichtmuseum-hagen@lwl.org

www.lwl-freilichtmuseum-hagen.de

JUNI

SO, 1.6.

11–16 Uhr Gelbgießerei in Betrieb

FEUER, FORMEN UND METALL

Siehe Veranstaltung 4.5.

14 Uhr Sonntagsführung in der Dampfmahlmühle

DAMPFKRAFT MACHT MEHL

14–17 Uhr 🖐️ Mitmachangebot in der Blaufärberei

NATURFARBEN HERSTELLEN

SO, 8.6. Pfingsten

11–16 Uhr

4. HAC-OLDTIMERTREFFEN

Mit Sternfahrt zum Freilichtmuseum für Oldies. Info unter:

www.hac1905.de, info@hac1905.de und 02338 488324

oder 02335 800135

14 Uhr Sonntagsführung für Kinder im Kleinschmiedebereich

DAS IST JA DER HAMMER!

14–17 Uhr 🖐️ Mitmachangebot in der Seilerei

SEILE HERSTELLEN

MO, 9.6. Deutscher Mühlentag

14 Uhr kostenlose Führung, Treffpunkt B

WASSER AUF DIE MÜHLEN

14–17 Uhr 🖐️ Mitmachangebot in der Windmühle

GETREIDE MAHLEN

SA–SO, 14.–15.6.

11– 17 Uhr Gartentage

QUERBEET

Blumen, Stauden, Kräuter, Werkzeug, Töpfe und Accessoires für Haus und Hof. Dazu praktische Tipps, neueste Trends.

Die Sortenempfehlungen lassen die Herzen aller Gartenliebhaber höher schlagen.

SA, 14.6.

10–14 Uhr Workshop am Sensenhammer

MIT DER SENSE MÄHEN

Bitte bringen Sie Ihre eigene Sense mit. Kurskosten 10 €

10 Uhr Naturführung, Treffpunkt Kasse

DIE NÜTZLICHEN FASER- UND ÖLPFLANZEN

13–16 Uhr Workshop für Schüler im Gasthof zur Post

ARBEITEN MIT BUNTMETALL

siehe Veranstaltung 24.5.



SO, 15.6. Ausstellungseröffnung

KNOCHENLEIM & GOLDDRAUSCH. BUCHBINDEREIEN VOM 18. JAHRHUNDERT BIS IN DAS E-BOOK-ZEITALTER

Harte körperliche Arbeit und kunstvolle Gestaltung sind kein Gegensatz: Die Ausstellung zeigt, welche Rolle beide Aspekte bis heute spielen, wenn ein Buch handwerklich gebunden wird.

SO, 15.6

11–17 Uhr Gartentage

QUERBEET siehe Veranstaltung 14.6.14 Uhr 🖐️ Sonntagsführung mit Gebärdendolmetscherin,
Treffpunkt B**DRUCK UND PAPIER**

14–17 Uhr ☞ Mitmachangebot vor dem Ausstellungsgebäude

VOM BLATT ZUM BUCH

*Großzügig unterstützt vom Förderverein Westfälisches Freilichtmuseum Hagen e. V.

SO, 22.6.

ab 10 Uhr im Haus Haspe

IMKEREI HEUTE14 Uhr Sonntagsführung durch die Sonderausstellung
KNOCHENLEIM & GOLDRÄUSCH. BUCHBINDEREIEN
VOM 18. JAHRHUNDERT BIS IN DAS E-BOOK-ZEITALTER
siehe Ausstellungseröffnung 15.6.

14–17 Uhr ☞ Mitmachangebot vor dem Ausstellungshaus

VOM BLATT ZUM BUCH

*Großzügig unterstützt vom Förderverein Westfälisches Freilichtmuseum Hagen e. V.

14–17 Uhr ☞ Mitmachangebot in der Gelbgießerei

FORMEN UND GIESSEN**FR, 27.6.**

15–16:30 Uhr in der Kafferösterei

KAFFEEKRÄNZCHEN

Ein informativer Kaffeeklatsch mit Kostprobe

SA, 28.6.

10 Uhr Naturführung, Treffpunkt Kasse

SOMMERWIESE UND WILDKRÄUTER

„Unkraut“ ist Wildkraut, lecker und nützlich

SO, 29.6.

ab 10 Uhr im Haus Haspe

HONIG SCHLEUDERN UND VERKOSTEN14 Uhr Sonntagsführung, Treffpunkt A
FEUER, WASSER, HAMMERSCHLAG14–17 Uhr **VORLESENACHMITTAG** für Kinder ab 5 Jahre
im Bürgermeisteramt. Mit den Lesepatzen der Stadtbücherei
Hagen und Mitarbeitern des LWL-Freilichtmuseums Hagen.

14–17 Uhr im Goldschmiedehaus

BESTECK UNTER DER LUPEDer Sammler Bernd Kirchbrücher hilft bei der Bestimmung
Ihres Bestecks.

14–17 Uhr ☞ Mitmachangebot vor dem Ausstellungsgebäude

VOM BLATT ZUM BUCH

*Großzügig unterstützt vom Förderverein Westfälisches Freilichtmuseum Hagen e. V.

14–17 Uhr ☞ Mitmachangebot in der Kaffeemühlenschmiede

NÄGEL SCHMIEDEN



JULI

SA, 5.7.

Fotoausstellung in der Gelbgießerei:

LICHTBILDER – LWL- FREILICHTMUSEUM HAGEN

Fotografiert und präsentiert vom Förderkreis Westfälisches Freilichtmuseum Hagen e. V.

4. HAC-GPS-TOUR

Info unter: www.hac1905.de , info@hac1905.de und 02338 488324 oder 02335 800135

SO, 6.7.

11–17 Uhr Modellbautag

AUF GROSSER FAHRT

Schiffmodelle, Autos, Flieger sind je nach Modell zu Wasser, zu Lande und in der Luft zu bewundern. Steuerleute bitte anmelden ☎

ab 10 Uhr im Haus Haspe

HONIG SCHLEUDERN UND VERKOSTEN

11–16 Uhr Gelbgießerei in Betrieb

FEUER, FORMEN UND METALL

siehe Veranstaltung 4.5.

14 Uhr Sonntagsführung ab Treffpunkt Deutsches Schmiedemuseum

VOM OSEMUND ZUM BANDSTAHL

14–17 Uhr ☞ Mitmachangebot in der Blaufärberei

NATURFARBEN HERSTELLEN

DI–FR, 8.–11.7. Ferienprogramm

12–16:30 Uhr für Schulkinder in der Remise Wuppertal

MALWOCHE

Mit Hagener Künstlern im Museum malen und zeichnen. Bitte unempfindliche Kleidung, Getränke und einen Imbiss mitbringen. Teilnahme tageweise oder über mehrere Tage möglich. Bitte anmelden ☎

MI, 9.7. Urlaubskorb

11 Uhr Treffen mit dem Imker an der Kasse

DAS KÖNIGREICH DER BIENEN**SO, 13.7.**

14 Uhr Sonntagsführung für Kinder ab Treffpunkt Ölmühle

ESSEN UND TRINKEN FRÜHER

14–17 Uhr ☞ Mitmachangebot vor dem Ausstellungsgebäude

VOM BLATT ZUM BUCH

*Großzügig unterstützt vom Förderverein Westfälisches Freilichtmuseum Hagen e. V.

14–17 Uhr ☞ Mitmachangebot in der Gelbgießerei

FORMEN UND GIESSEN**DI–FR, 15.–18.7.** Ferienprogramm

12–16:30 Uhr für alle kleinen oder großen Neugierigen am Experimentierfeld Wasser

FORSCHUNGSSTATION – LUFT UND WASSER

Mit spannenden Experimenten wird das Lebenselixier Wasser und das Lebenselement Luft mit alltäglichen Materialien erforscht. Bitte unempfindliche Kleidung, eine Plastikflasche sowie Getränke und Imbiss mitbringen. Teilnahme tageweise oder über mehrere Tage möglich. Bitte anmelden ☎

MI, 16.7. Urlaubskorb

11 Uhr Treffen mit dem Imker an der Kasse

DAS KÖNIGREICH DER BIENEN**SO, 20.7.**

ab 10 Uhr im Haus Haspe

DAS BIENENJAHR GEHT ZU ENDE

14 Uhr Sonntagsführung durch die Sonderausstellung

KNOCHENLEIM & GOLDRAUSCH**BUCHBINDEREIEN VOM 18. JAHRHUNDERT BIS IN DAS E-BOOK-ZEITALTER**

14–17 Uhr ☞ Mitmachangebot in der Blaufärberei

DRUCKEN MIT MODELN

15 Uhr Sonntagsgespräch in der Sonderausstellung

KNOCHENLEIM & GOLDRAUSCH

Bei Kaffee und Keksen erzählen Buchbinder über ihren Beruf.

DI–FR, 22.–25.7. Ferienprogramm

9–13:30 Uhr für Kinder ab 8 Jahren, Treffpunkt: Kasse

KNOCHENLEIM & GOLDRAUSCH

Zwischen zwei Buchdeckeln finden sich die spannendsten Abenteuer. Doch wie kommen die Buchstaben eigentlich aufs Papier, woraus wird dieses Papier gemacht und wie wird aus all den Seiten ein Buch? Verbringt vier Tage im Freilichtmuseum und findet es heraus! Die Teilnahme an einzelnen Tagen ist möglich. Bitte Imbiss, Getränke und wetterfeste Kleidung mitbringen. Bitte anmelden ☎

MI, 23.7. Urlaubskorb

11 Uhr Treffen mit dem Imker an der Kasse

DAS KÖNIGREICH DER BIENEN

**FR, 25.7.**

15–16:30 in der Kafferösterei

KAFFEEKRÄNZCHEN**SO, 27.7.**

ab 10 Uhr im Haus Haspe

DAS BIENENJAHR GEHT ZU ENDE**SO, 27.7.**

14 Uhr Sonntagsführung, Treffpunkt C

BROT, BREI, BIER UND CO.

14–17 Uhr ☛ Mitmachangebot vor dem Ausstellungsgebäude

VOM BLATT ZUM BUCH

*Großzügig unterstützt vom Förderverein Westfälisches Freilichtmuseum Hagen e. V.

14–17 Uhr ☛ Mitmachangebot in der Druckerei

BUCHSTABEN ABDRUCKEN**DI–FR, 29.7.–1.8. FERIENPROGRAMM**

12–16:30 Uhr für Kinder ab 8 Jahren in der Blaufärberei

PFLANZENFARBEN HERSTELLEN

Aus Pflanzen des Färbegartens stellen wir bunte Farben her.

Bitte unempfindliche Kleidung mitbringen. Gruppen von

12–14 Uhr oder 14:30–16:30 Uhr. Bitte anmelden ☎

AUGUST

SA, 2.8.

ab 10 Uhr im Haus Haspe

DAS BIENENJAHR GEHT ZU ENDE**SO, 3.8.**

11–16 Uhr

KUTSCHENTAG

Viele Informationen über Zugpferde und Kutschen. Ab 13 Uhr Präsentation der Kutschen, anschließend Kutschenkorso. Kutscher bitte anmelden. ☎

ab 10 Uhr im Haus Haspe

DAS BIENENJAHR GEHT ZU ENDE

14 Uhr Sonntagsführung von Treffpunkt B

DRUCK UND PAPIER

14–17 Uhr ☛ Mitmachangebot in der Kaffeemühlenschmiede

NÄGEL SCHMIEDEN**DI–FR, 5.–8.8. Ferienprogramm**

12–16:30 Uhr für Kinder in der Kaffeemühlenschmiede

NÄGEL SCHMIEDEN

Kinder (ab 10 Jahre) schmieden Nägel. Bitte unempfindliche Kleidung und feste Schuhe anziehen. Gruppen von 12–14 Uhr oder 14:30–16:30 Uhr. Bitte anmelden ☎

DI, 5.8.

ab 9:30 Uhr

KINDERBRONZETAG

Kinder (10–15 J.) modellieren ein Relief in Ton und gießen ihr Relief selbst in Bronze ab, für maximal zehn Kinder, Kosten 40 € p. P. (inkl. 1 kg Bronze), Info/Anmeldung: 0163 1802485

Für Informationen und Anmeldung: ☎ 02331 7807-0

DO–MO, 7.–11.8.

Workshop an der Gelbgießerei

MOBILE BRONZEGIESSEREI

Ein 5-Tage-Kurs mit der Gießermeisterin Kim Blöß für fünf Personen. Mit Sandguss- und Wachsausschmelzverfahren können Sie unter fachkundiger Anleitung nach Ihrem Entwurf gestalten: von der Skizze über Modelle bis zur fertigen Bronzeskulptur. Kurskosten p. P. 430 € (inkl. MwSt., aller Materialien und 6 kg Bronze), Anmeldung/Info: 0163 1802485

SA, 9.8.

10–12 Uhr Schaugießen von Reliefs an der Gelbgießerei

SO, 10.8.

ab 10 Uhr im Haus Haspe

DIE HOBBYIMKEREI

11–13 Uhr Schaugießen von Skulpturen an der Gelbgießerei

14 Uhr Sonntagsführung für Kinder ab Treffpunkt Ölmühle

ESSEN UND TRINKEN FRÜHER

14–17 Uhr ☞ Mitmachangebot vor dem Ausstellungsgebäude

VOM BLATT ZUM BUCH

*Großzügig unterstützt vom Förderverein Westfälisches Freilichtmuseum Hagen e. V.

14–17 Uhr ☞ Mitmachangebot in der Kaffeerösterei

KORNGRAFF RÖSTEN**DI–FR, 12.–15.8.** Ferienprogramm

12–16:30 Uhr für Kinder ab 10 Jahren in der Gelbgießerei

FORMEN UND GIESEN

Wir stellen Formen aus Sand her. Mit flüssigem Metall (Zinn) werden diese dann ausgegossen. Bitte unempfindliche Kleidung und feste Schuhe anziehen. Gruppen von 12–14 Uhr oder 14:30–16:30 Uhr. Bitte anmelden ☎

SA, 16.8.

ab 10 Uhr im Haus Haspe

BIENENFLEISS ZUM NUTZEN DER NATUR

... und zum Nutzen der Menschen

SO, 17.8.

11–17 Uhr

KINDERFEST

Mitmachen und erleben, experimentieren und staunen – unser vielfältiges Programm für kleine und größere Kinder verspricht einen kunterbunten, spannenden Tag.

*Großzügig unterstützt vom Förderverein Westfälisches Freilichtmuseum Hagen e. V.



ab 10 Uhr im Haus Haspe

BIENENFLEISS ZUM NUTZEN DER NATUR

14 Uhr Sonntagsführung, Treffpunkt B

WASSER AUF DIE MÜHLEN

14–17 Uhr ☞ Mitmachangebot vor dem Ausstellungsgebäude

VOM BLATT ZUM BUCH

*Großzügig unterstützt vom Förderverein Westfälisches Freilichtmuseum Hagen e. V.

14–17 Uhr ☞ Mitmachangebot in der Blaufärberei

NATURFARBEN HERSTELLEN

SO, 24.8.

11–16 Uhr Gelbgießerei in Betrieb

FEUER, FORMEN UND METALL siehe Veranstaltung 4.5.

14 Uhr 🖐️ Sonntagsführung mit Gebärdendolmetscherin durch die Sonderausstellung im Ausstellungsgebäude

KNOCHENLEIM & GOLDDRAUSCH. BUCHBINDEREIEN VOM 18. JAHRHUNDERT BIS IN DAS E-BOOK-ZEITALTER

14–17 Uhr 🖐️ Mitmachangebot in der Papiermühle

PAPIERSCHÖPFEN FÜR ALLE

15 Uhr **SONNTAGSGESPRÄCH** in der Uhrmacherwerkstatt
Zum Kaffee erzählt ein Uhrmacher von seinem Beruf.

**FR, 29.8.**

15–16:30 in der Kaffeerösterei **KAFFEEKRÄNZCHEN**

SA, 30.8.

10 Uhr Naturführung, Treffpunkt Kasse

GANZ SCHÖN GIFTIG!

13–16 Uhr Workshop für Schüler im Gasthof zur Post

ARBEITEN MIT BUNTMETALL siehe 24.5.

SO, 31.8.

14 Uhr Sonntagsführung im Kleinschmiedebereich

HAMMERSCHLAG, STAUB UND HEISSES EISEN.

14–17 Uhr 🖐️ Mitmachangebot in der Gelbgießerei

FORMEN UND GIESSEN

SEPTEMBER**SA, 6.9.**

13–16 Uhr Workshop für Schüler im Gasthof zur Post

ARBEITEN MIT BUNTMETALL siehe 24.5.

SO, 7.9.

12–17 Uhr an der Druckerei und am Ausstellungsgebäude

BLÄTTER, BOGEN, BÜCHER

Ein Tag rund um das Thema Papier. Der beliebte Papiertag mit Mitmachaktionen, Vorfürungen und Büchertrödel wird in diesem Jahr erweitert – denn die Ausstellung „Knochenleim & Golddrausch“ macht neugierig darauf, wie aus Papier Bücher entstehen. *Großzügig unterstützt von Stora Enso Kabel.

ab 10 Uhr im Haus Haspe

IM STAAT AUS WACHS UND HONIG

14 Uhr Sonntagsführung ab Treffpunkt Papiermühle

VON VORSTER ZUR STORA ENSO

Papierherstellung in Hagen

14–17 Uhr

🖐️ Mitmachangebot vor dem Ausstellungsgebäude

VOM BLATT ZUM BUCH

*Großzügig unterstützt vom Förderverein Westfälisches Freilichtmuseum Hagen e. V.

SO, 14.9.

11–16 Uhr Gelbgießerei in Betrieb

FEUER, FORMEN UND METALL

siehe Veranstaltung 4.5.

14 Uhr Sonntagsführung für Kinder in der Gelbgießerei

GLÄNZEND WIE GOLD

Geheimnisse rund ums Messing

11–16 Uhr Gelbgießerei in Betrieb:

FEUER, FORMEN UND METALL

Für Informationen und Anmeldung: ☎ 02331 7807-0

SO, 14.9.

14–17 Uhr ☞ Mitmachangebot vor dem Ausstellungshaus
VOM BLATT ZUM BUCH

*Großzügig unterstützt vom Förderverein Westfälisches Freilichtmuseum Hagen e. V.

14–17 Uhr ☞ Mitmachangebot in der Kaffeemühlenschmiede
NÄGEL SCHMIEDEN

MI, 17.9.

19 Uhr Vortrag im Restaurant „Museumsterrassen“

**HIGHTECH UND HANDWERK: Von der mittelalterlichen
Handschrift zur originalgetreuen Faksimile-Edition**

Vortrag von Clarissa Rothacker M. A. Veranstaltet vom
Lenne-Bezirksverein des VDI, Hagen, mit dem Förderkreis
Westfälisches Freilichtmuseum e. V.

SA, 20.09.

11–17 Uhr Workshop im Gasthof zur Post

SCRIPTORIUM. Mittelalterliche Buchkunst kennenlernen:
Herstellen von Tinte und Farben, Schreiben in verschiede-
nen Schriftarten und Gestaltung von Illustrationen.

Für zehn Teilnehmer ab 16 Jahren. Kurskosten p. P. 45 €
(inkl. Materialien, zzgl. Museumseintritt). Bitte anmelden ☎

SO, 21.9.**LONDONER TAXI-TREFFEN**

Jeder kennt sie aus den englischen Filmen

Anmeldung: www.london-taxis-parts.de

14 Uhr Sonntagsführung durch die Sonderausstellung im
Ausstellungsgebäude

**KNOCHENLEIM & GOLDDRAUSCH. BUCHBINDEREIEN
VOM 18. JAHRHUNDERT BIS IN DAS E-BOOK-ZEITALTER**

14–17 Uhr ☞ Mitmachangebot in der Papiermühle
EXPERIMENTE MIT PAPIER UND FASERN

FR, 26.9.

15–16:30 in der Kaffeerösterei

FAIRES KAFFEEKRÄNZCHEN. In Kooperation mit dem
AllerWelthaus und der VHS Hagen

**SA–SO, 27.–28.9.**

11–17 Uhr

HERBSTFEST

Das Mäckingerbachtal in Herbststimmung mit handgefertig-
ten Produkten, kulinarischen Spezialitäten und verschiedenen
Stationen zum Ausprobieren, Raten und Mitmachen.

10 Uhr Naturführung, Treffpunkt Kasse

BEEREN UND FRÜCHTE IM HERBST

13:30 Uhr, 14:45 Uhr und 16:00 Uhr

SCHLANGENZAUBEREI UND WUNDERHEILUNGEN

mit Professor Abraxo und seinen Schlangen

SO, 28.9.

11–17 Uhr **HERBSTFEST**

12–17 Uhr an der Remise Wuppertal

KÜRBISSCHNITZEN FÜR KINDER

14 Uhr Sonntagsführung im Goldschmiedehaus

„MYTHOS MOKKA“

Löffel und Gestalter. Eine Schule des Sehens

14–17 Uhr ☞ Mitmachangebot vor dem Ausstellungshaus
VOM BLATT ZUM BUCH

*Großzügig unterstützt vom Förderverein Westfälisches Freilichtmuseum Hagen e. V.

14–17 Uhr ☞ Mitmachangebot in der Ölmühle
ÖL PRESSEN

OKTOBER

SO, 5.10.

ab 10 Uhr im Haus Haspe

HERBSTZEIT IN DER IMKEREI

11–16 Uhr Gelbgießerei in Betrieb

FEUER, FORMEN UND METALL

siehe Veranstaltung Seite 4.5.

14 Uhr 🖐️ Sonntagsführung mit Gebärdendolmetscherin,
Treffpunkt B

AUF DRAHT!

14–17 Uhr 🖐️ Mitmachangebot in der Seilerei

SEILE HERSTELLEN

DI–FR, 7.–10.10. FERIENPROGRAMM

12–16:30 Uhr für Kinder ab 9 Jahren im Gasthof Post

WIR BAUEN EINEN WINDDRACHEN

Materialien werden gestellt. Kosten 5 €, Gruppen von
12–14 Uhr oder 14:30–16:30 Uhr. Bitte anmelden ☎️

SO, 12.10.

14 Uhr Sonntagsführung für Kinder, Treffpunkt Papiermühle

BÜTTE, FASERN, SIEBE: PAPIER!

14–17 Uhr 🖐️ Mitmachangebot in der Druckerei

BUCHSTABEN ABDRUCKEN

DI–FR, 14.–17.10. MÄRCHENWOCHE

11–17 Uhr für Kinder ab 6 Jahren im Gasthof zu Post

„ES WAREN DREI HANDWERKSBURSCHEN ...“

Überraschungen, spannende Suchspiele, Museumserkundungen. Bei dem Theaterstück können alle eine märchenhafte Rolle spielen. Geeignet für die Offene Ganztagschule. Bitte anmelden ☎️

SA, 18.10.

13–15:30 Uhr für Schulkinder in der Museumsbäckerei

BACKE, BACKE KUCHEN. Bitte anmelden ☎️



SO, 19.10.

14 Uhr Sonntagsführung durch die Sonderausstellung
**KNOCHENLEIM & GOLDRÄUSCH. BUCHBINDEREIEN
VOM 18. JAHRHUNDERT BIS IN DAS E-BOOK-ZEITALTER**

14–17 Uhr 🖐️ Mitmachangebot in der Blaufärberei
NATURFARBEN HERSTELLEN

SA, 25.10.

10 Uhr Naturführung, Treffpunkt Kasse
DER MÄCKINGERBACH IM HERBST.
Bitte unbedingt Gummistiefel mitbringen.

SA, 25.10.

13–15:30 Uhr für Schulkinder in der Museumsbäckerei
BACKE, BACKE KUCHEN. Bitte anmelden ☎️

SO, 26.10.

14 Uhr Sonntagsführung, Treffpunkt C
JETZT IST FEIERABEND! Sprichwörter und Redensarten

14–17 Uhr im Goldschmiedehaus

BESTECK UNTER DER LUPE

Der Sammler Bernd Kirchbrücher hilft bei der Bestimmung
Ihres Bestecks.

14–17 Uhr 🖐️ Mitmachangebot in der Papiermühle
EXPERIMENTE MIT PAPIER UND FASERN

NOVEMBER

FR, 28.11., 14–21 UHR

SA–SO, 29.–30.11., 11–21 UHR

ROMANTISCHER WEIHNACHTSMARKT

Über 80 ausgesuchte Kunsthandwerker präsentieren anspruchsvolle, handgefertigte Stücke in den historischen Häusern und in kleinen Hütten im bezaubernd beleuchteten Fachwerkambiente. Sie erleben ein vorweihnachtliches, wunderschönes Live-Musikprogramm mit klassischen Chören und swingenden Jazzbands. Im Museum fahren an allen drei Tagen kostenlose Pendelbusse. Am Samstag und Sonntag fahren Stadtbusse vom P & R-Parkplatz am Stadion/Westfalenbad (ausgeschildert von der Autobahnabfahrt Hagen Mitte, A 46) bis zum Freilichtmuseum. Die Busse sind mit ihrer Zielrichtung Freilichtmuseum gekennzeichnet. Bitte benutzen Sie die öffentlichen Verkehrsmittel, da kaum Parkplätze vorhanden sind.



WIR FREUEN UNS ÜBER DIE KOOPERATION MIT UNSEREN PARTNERN:

Förderkreis Westfälisches Freilichtmuseum Hagen e. V.
Stora Enso Kabel, Hagen (Kulturpartnerschaft)

ADAC Westfalen e. V.

AllerWeltHaus, Hagen

Buchbinder-Innung für den Handwerkskammerbezirk Dortmund

Buchbinder-Museum e. V., Mainz

Buchbinderei Beckmann, Bochum

Destillerie und Brennerei Heinrich Habbel, Sprockhövel

Fachhochschule Südwestfalen, Fachbereich Informatik und Naturwissenschaften

Forstamt der Stadt Hagen

Hagener Automobil - Club 1905 e. V. im ADAC

Handwerkskammer Dortmund

Handwerkskammer Südwestfalen, Arnsberg

Institut für Restaurierungs- und Konservierungswissenschaften, Fachhochschule Köln

Juwelier -, Gold- und Silberschmiede - Innung Dortmund

Kreishandwerkerschaft Hagen

Kreishandwerkerschaft Märkischer Kreis, Iserlohn

Kreisimkerverein Hagen

Lenne-Bezirksverein e.V. des VDI

Museumsrestaurant „Museumsterrassen“

NRW-Stiftung Naturschutz, Heimat und Kulturpflege

Stadtbücherei Hagen

Stiftung Westfälisches Wirtschaftsarchiv, Dortmund

Südwestfälische Industrie- und Handelskammer zu Hagen

Voigt & Schweitzer GmbH & Co. KG, Gelsenkirchen

Wohnungsverein Hagen eG





STATT

lange zu überlegen, wo Sie Ihre Hochzeit, Ihren Geburtstag, eine große Veranstaltung oder was auch immer feiern wollen, rufen Sie uns einfach mal an. Die Museumsgastronomie ist auch außerhalb der regulären Öffnungszeiten immer für Sie da. Die neuen **Museumsterrassen** im LWL-Freilichtmuseum Hagen bieten Ihnen ganzjährig Räume für bis zu 250 Personen.

Telefon 02331-70100
www.museumsgaststätten.de



BILDNACHWEISE UND IMPRESSUM

Alle Bilder, wenn nicht anders vermerkt ©LWL-Freilichtmuseum Hagen

Seite 11: @ Jakob Studnar

Seite: 14, ©Chr. Nielinger

Seite : 7,22 ©I. Walter

Seite: 11, 16 @ Wippemann

Seite 7, 33,34: F. Mehner

Seite 32 @ Vollmer

Seite: 13,18©Synthesis-Designpartner

Herausgeber: Landschaftsverband Westfalen-Lippe (LWL)

LWL- Freilichtmuseum Hagen

Westfälisches Landesmuseum für Handwerk und Technik

Mäckingerbach, 58091 Hagen

Tel: 02331 7807-0, Fax: 02331 7807-120

freilichtmuseum-hagen@lwl.org | www.lwl-freilichtmuseum-hagen.de

Redaktion: Dr. Uwe Beckmann, Uta Wenning-Kuschel

Gestaltung: Vera Lohmann, Münster | www.vera-lohmann.de

Druck: Lonnemann GmbH Druckerei, Selm

©2014, LWL- Freilichtmuseum Hagen

Kultur

schenken!



Jetzt verschenken!

6 Ausgaben für 21,60 €
 Ein Heft gratis vorab + Dankeschön.

service@westfalenspiegel.de
 oder:

0251.4132-213

6 mal im Jahr!
Nahe Ziele, Entdeckungen,
jede Menge Tipps und Termine.
Für Kulturliebhaber!

Westfalen spiegel

www.westfalenspiegel.de

AKTUELLE PREISE & ANGEBOTE

Kinder bis zum 6. Lebensjahr	frei
Schüler bis einschl. 17. Lebensjahr im Rahmen eines museumspädagogischen Programms	1,60€
Schüler bis einschl. 17. Lebensjahr	2,00€
Erwachsene	7,00€
Gruppen ab 16 Personen (Erwachsene)	5,50€
Ermäßigungsberechtigte	3,50€
Familientageskarte	15,00€

LWL-CARD-JAHRESKARTE FÜR ALLE LWL-MUSEEN:

LWL-Card, für Familien, für Ich und Du	35,00€
LWL-Card, für Einzelpersonen	25,00€
LWL-Card, für Jugendliche	10,00€

FÜHRUNGEN NACH VEREINBARUNG:

Bis zu 30 Personen	28,00€
Fremdsprachige Führungen	38,00€
Museumspädagogische Programme	38,00€
Kindergeburtstag (2 Std.)	68,00€

EINTRITTSFREIE TAGE:

4.4., 9.5., 6.6., 4.7., 1.8., 5.9., 10.10.2014

ÖFFNUNGSZEITEN:

01.04.–26.10.2014, täglich außer montags, aber an allen Feiertagen ab 9 Uhr, Einlass bis 17 Uhr, Häuserbesichtigung bis 17:30 Uhr, sonntags bis 18 Uhr

SONNTAGSANGEBOTE:

- Jeden Sonntag um 14 Uhr bieten wir Ihnen eine kostenlose Führung zu wechselnden Themen an.
- Jeden Sonntag zwischen 14 und 17 Uhr können Sie an einem kostenlosen ☛ Mitmachprogramm teilnehmen. Dort können Sie die Arbeit im wahrsten Sinne des Wortes begreifen.
- Jeden ersten Sonntag zwischen 11 und 17 Uhr ist die Obstbrennerei in Betrieb.
- Am zweiten Sonntag im Monat richten sich die kostenlosen Sonntagsführungen speziell an Kinder.

SCHON GEWUSST?

Wir bieten spezielle Führungen für Menschen mit Seh- und Hörbehinderungen an.

SIE SUCHEN NOCH EIN ORIGINELLES GEBURTSTAGSGESCHENK?

Verschenken Sie eine schöne Themenführung oder laden Sie dazu ein.

Sie planen einen Ausflug mit Freunden, Kollegen, dem Verein? Alle Führungen und Workshops sind nach vorheriger Absprache auch während der Woche möglich!

AKTIONSPROGRAMME FÜR GRUPPEN

Das LWL-Freilichtmuseum Hagen bietet für Gruppen speziell ausgearbeitete museumspädagogische Programme an – für Kinder wie für Erwachsene.

Hier lernen die Teilnehmer einige Werkstätten und die Arbeit darin genau kennen. Anders als bei den Führungen können die Besucher dieser Aktionen auch selbst tätig werden, z. B. bei „Der Ölschläger“, „Muckefuck und Kaffeebohnen“, „Satz für Satz“, „Blaumachen als Beruf“ und vielen mehr.

FESTE FEIERN

Kindergeburtstage, Partys, romantische Hochzeiten, Familien- oder Betriebsfeiern in besonderem Ambiente – wir beraten Sie gern. Telefon: 02331 7807-0

WEIHNACHTSMARKT

Unser romantischer Weihnachtsmarkt findet am ersten Adventswochenende statt!

HUNDE

Hunde an der Leine sind im Freilichtmuseum herzlich willkommen, dürfen aber nicht in die Häuser.

Für Informationen und Anmeldung: ☎ 02331 7807-0

KONTAKT

LWL-FREILICHTMUSEUM HAGEN

Westfälisches Landesmuseum

für Handwerk und Technik

Mäckingerbach, 58091 Hagen

Tel.: 02331 7807-0

Fax: 02331 7807-120

E-Mail: freilichtmuseum-hagen@lwl.org


Internet: www.lwl-freilichtmuseum-hagen.de

ANFAHRT

MIT ÖFFENTLICHEN VERKEHRSMITTEL

Deutsche Bahn bis Hagen Hbf., dann mit Buslinie 512 oder 84 direkt bis Haltestelle Freilichtmuseum

MIT DEM PKW

Mit dem PKW über die A45, Abfahrt Hagen-Süd, dem Wegweiser „Freilichtmuseum“ und dem Signet  folgen. Es stehen kostenlose Parkplätze zur Verfügung.

