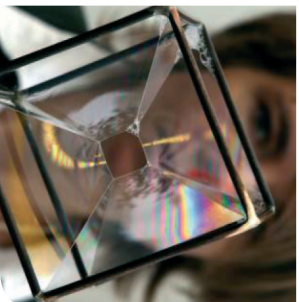


Neugierig?

Besuchen Sie die
Matheaussstellung.



Wo?

- **LWL Freilichtmuseum Hagen** - Westfälisches Landesmuseum für Handwerk und Technik Mäckingerbach, 58091 Hagen
- Öffnungszeiten: 9.30-17.30 Uhr täglich, außer montags



- Eintritt LWL-Freilichtmuseum: Erwachsene 5 €, Kinder über 6 Jahre 2 €, Familienkarte 11 €. Der Eintritt zur Ausstellung 'Mathe trifft Technik' ist darin enthalten.
- Dauer des Ausstellungsrundganges ca. 2 Stunden.
- Wir bitten um telefonische Voranmeldung von Klassenverbänden und Gruppen unter Tel.: 0 23 31 · 78 07-0 (LWL-Freilichtmuseum) Hier erhalten Sie auch weitere Informationen.

Mehr Informationen zum Wissenschaftsjahr 2008 unter **www.jahr-der-mathematik.de**

Das Jahr der Mathematik 2008 will die praktischen Anwendungen und die Vielfalt der Mathematik in den Blickpunkt der Öffentlichkeit rücken. Es ist eine Initiative des Bundesministeriums für Bildung und Forschung (BMBF), der Initiative Wissenschaft im Dialog (WiD), der Deutschen Telekom Stiftung und der Deutschen Mathematiker-Vereinigung (DMV).



Die Ausstellung ist ein Projekt des Deutschen Vereins zur Förderung des mathematischen und naturwissenschaftlichen Unterrichts (MNU) und dessen Landesverband Westfalen auf Initiative des Bundesvorsitzenden und Projektleiters OSD. Arnold a Campo, Hagen. Eine von OSD, Heinz-Klaus Strick, Leverkusen, entworfenene Postersammlung über bekannte Mathematiker-/innen ergänzt die Ausstellung.



Partner sind: der Verein Deutscher Ingenieure-Betriebsverein Lenne und das LWL-Freilichtmuseum Hagen, Westfälisches Landesmuseum für Handwerk und Technik.

Ebenfalls präsentiert wird eine Ausstellung des Vereins Deutscher Ingenieure (VDI) zum Thema "Sachen Machen", die physikalisch-technische Prinzipien verdeutlicht.

Begeisterung für Physik, Technik und Mathematik bei den Schülerinnen und Schülern zu wecken, ist eines der Ziele des VDI.



Diese Ausstellung wird gefördert durch:



Texte: Arnold a Campo, MNU, VDI
Fotos: **mathematik** Gießen, MNU
Ausführung Grafik: Silke Pfeifer, www.grafische-agentur.de

26.7. bis 27.9.2008
im LWL-Freilichtmuseum Hagen
Westfälisches Landesmuseum
für Handwerk und Technik

Mathe trifft Technik



Eine Ausstellung
zum Mitmachen im
Jahr der Mathematik

Wissenschaftsjahr **2008**

Mathematik
Alles, was zählt

Mathe zum Anfassen

In Hagen wird mit einer interaktiven Wanderausstellung des Mathematikums Gießen zum Jahr der Mathematik eine Tür geöffnet. Besucher jeden Alters können spielerisch Technik erfahren und experimentieren. Spannung und Faszination bieten 25 mathematische Experimente. Es gibt Knobelspiele und Seifenhautversuche; alle können Brücken bauen, Puzzler legen, Technik anschaulich erfahren und Vieles mehr.

Die Exponate sind nicht schwierig und bereiten Freude. Studenten geben zusätzlich Tipps und begleiten Sie auf Wunsch durch die Ausstellung.

mathematikum Zur Vorbereitung des Besuchs empfehlen wir einen Blick auf die Website www.mathematikum.de



Sonder- veranstaltungen

während der
Ausstellungsdauer
26.7. - 27.9.2008

■ 26.7.2008, 11 Uhr
**Eröffnung und
Einführung
in die Ausstellung**

■ 9.8.2008, 12 Uhr
**Wo überall der
Zufall „regiert“**
OSTd. Heinz-Klaus Strick,
Leverkusen

■ 30.8.2008, 14 Uhr
**„Mathematik zum Anfassen“ -
eine Idee wurde Wirklichkeit**
Prof. Dr. Albrecht Beutelspacher, Gießen

■ 13.9.2008, 11 Uhr
**Zahlen, Chaos und
andere Unwägbarkeiten**
Prof. Dr. Wieland Richter,
Fachhochschule Südwestfalen, Soest

■ 27.9.2008, 12 Uhr
Wetten, Entscheiden, Vermuten, Raten
Prof. Dr. Rolf Biehler, Universität Kassel
Prof. Dr. Laura Martignon, PH Ludwigsburg

Der Mathekoffer



Das Wissenschaftsjahr soll der Öffentlichkeit die Vielfalt und Bedeutung der Mathematik deutlich machen und insbesondere Kinder und Jugendliche für diese spannende Wissenschaft begeistern.

In der Ausstellung zum Mitmachen wird der neue MATHEKOFFER des MNU vorgestellt:

- Mit einer umfangreichen Sammlung von Materialien und Ideen für die Sekundarstufe I
- Für einen experimentellen und entdeckenden Zugang zur Mathematik
- Entwickelt für das Jahr der Mathematik
- In vier Boxen sind zahlreiche Materialien zu folgenden Themen enthalten:
 - Zahlen, Terme, Gleichungen
 - Raum und Form
 - Zufall und Wahrscheinlichkeit
 - Funktionaler Zusammenhang
- Eine kostenlose Lehrerfortbildung ist auf Anfrage möglich
- Infos unter www.mathekoffer.mnu.de

