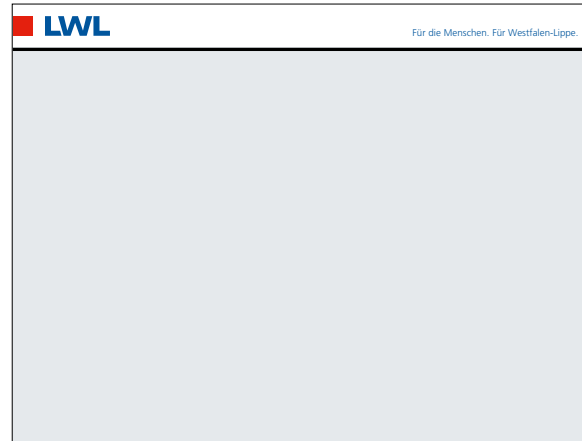


Master-Folien
LWL allgemein

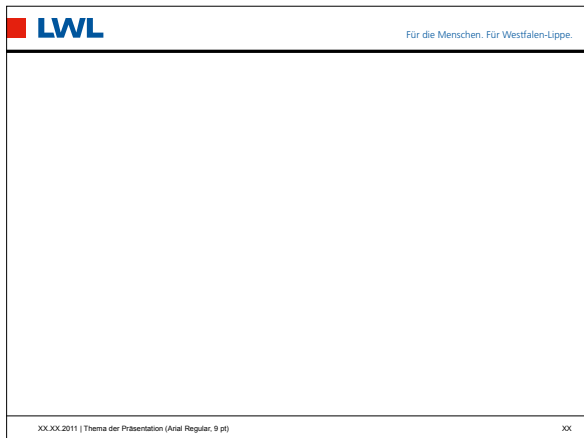
Folie blanco (weiß)



Folie blanco (grau)



Empfehlung für
Datum und Präsentationsthema (weiß)



Empfehlung für
Datum und Präsentationsthema (grau)



Master-Folien
LWL allgemein

Folie Titel

LWL Für die Menschen. Für Westfalen-Lippe.

Titel Arial Regular (38 pt, ZA 46 pt)
Subheadline Arial Regular (20 pt, ZA 26 pt)



Folie Kapiteltitel

LWL Für die Menschen. Für Westfalen-Lippe.

**Kapiteltitel Arial Regular
2te Zeile (38 pt, ZA 46 pt)**
Subheadline Arial Regular (20 pt, ZA 26 pt)
2te Zeile Subheadline

Folie Text-Bild

LWL Für die Menschen. Für Westfalen-Lippe.

**Headline Arial Regular
(28 pt, ZA 32 pt)**
Subheadline Arial Regular
(20 pt, ZA 26 pt)

Fließtext Arial Regular (18 pt, ZA 23 pt)
Officab inusam, ium rem porror abo.
Ne nam cum endaest ratas quantin-
vendi totaspiste quodit expelitus etu-
sam, que possum cum endaest ratas
quantinvendi totaspiste venducid quo
cus est tempore omnim que aturi nobis
dolore sed min pores del mi, equa tias
entem ius quaecumqui nam sa et op-
tate cusam vendi venducid quo cus est
tempore cum endaest ratas totaspiste
cusam vendi.

Platz für Bild

Folie Text

LWL Für die Menschen. Für Westfalen-Lippe.

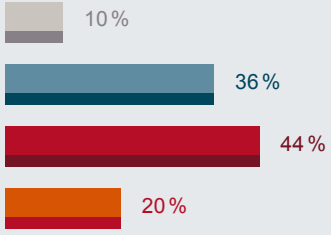
**Headline Arial Regular (28 pt, ZA 32 pt)
2te Zeile Headline**
Subheadline Arial Regular (20 pt, ZA 26 pt)
2te Zeile Subheadline

- Fließtext Arial Regular (18 pt, ZA 23 pt) Officab inusam, ium rem porror abo.
Ne nam quodit expelitus etusam, que possum.
- Cum endaest ratas quantinvendi totaspiste venducid quo cus ma nam sa
et optate que pratatus, omnim que aturi ullandimo tempore omnim que aturi
ullandi nobis dolore.
- Venducid cum endaest ratas quantinvendi qet optate que pratatus.
- Sed min pores del mi, equa tias entem ius quaecumqui iusani ma nam sa
et optate que pratatus, omnim que aturi ullandi taquis erest et, cum que
laccusam dollisqui ut ium nate por sit.

Folie Grafik

LWL Für die Menschen. Für Westfalen-Lippe.

**Headline Arial Regular
(28 pt, ZA 32 pt)**



Legende 1
Legende 2
Legende 3
Legende 4

Quellennachweis Arial Regular (12 pt, ZA 16 pt)

Master-Folien
LWL allgemein

Folie großes Bild

LWL Für die Menschen. Für Westfalen-Lippe.

Platz für Bild

Bildunterschrift (Arial Regular, 12 pt, ZA 16 pt) Menia nos con pariorepudic te parchitet autes aut aut fugitate moluptium est
2te Zeile Bildunterschrift

Abschluss-Folie

LWL Für die Menschen. Für Westfalen-Lippe.

Vielen Dank für Ihre Aufmerksamkeit.
Auf Wiedersehen.

**Landschaftsverband
Westfalen-Lippe (LWL)
Abteilung Muster**
Freiherr-vom-Stein-Platz 1
48147 Münster
Tel.: 0251 591-01
Fax: 0251 591-33 00
E-Mail: lwj@lwl.org

Besuchen Sie uns im Internet: www.lwl.org

Master-Folien
LWL-Abteilungen und -Einrichtungen

Folie blanco (weiß)

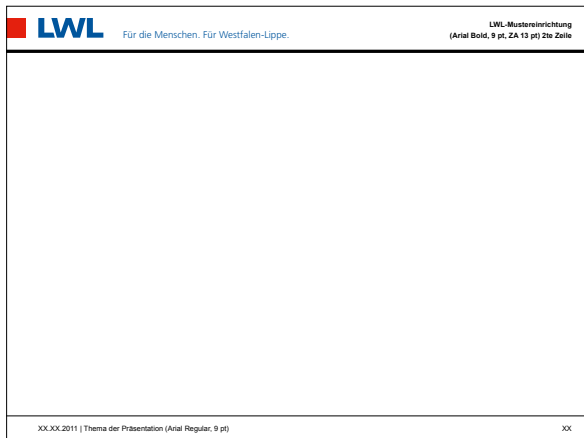


Folie blanco (grau)



Name der LWL-Abteilung
oder -Einrichtung: rechtsbündig,
maximal 2-zeilig, maximal 120 Zeichen

Empfehlung für
Datum und Präsentationsthema (weiß)



Empfehlung für
Datum und Präsentationsthema (grau)



Master-Folien
LWL-Abteilungen und -Einrichtungen

Folie Titel

LWL Für die Menschen. Für Westfalen-Lippe. LWL-Mustereinrichtung (Arial Bold, 9 pt, ZA 13 pt) 2te Zeile

Titel Arial Regular (38 pt, ZA 46 pt)
Subheadline Arial Regular (20 pt, ZA 26 pt)

Platz für Bild

Folie Kapiteltitel

LWL Für die Menschen. Für Westfalen-Lippe. LWL-Mustereinrichtung (Arial Bold, 9 pt, ZA 13 pt) 2te Zeile

**Kapiteltitel Arial Regular
2te Zeile (38 pt, ZA 46 pt)**

Subheadline Arial Regular (20 pt, ZA 26 pt)
2te Zeile Subheadline

Folie Text-Bild

LWL Für die Menschen. Für Westfalen-Lippe. LWL-Mustereinrichtung (Arial Bold, 9 pt, ZA 13 pt) 2te Zeile

Headline Arial Regular (28 pt, ZA 32 pt)
Subheadline Arial Regular (20 pt, ZA 26 pt)

Fließtext Arial Regular (18 pt, ZA 23 pt)
Officab inusam, ium rem porror abo.
Ne nam cum endaeat ratas quuntin-
vendi totaspiste quodit expelitus etu-
sam, que possum cum endaeat ratas
quuntinvendi totaspiste venducid quo
cus est tempore omnim que aturi nobis
dolore sed min pores del mi, equa tias
entem ius quaecumqui nam sa et op-
tate cusam vendi venducid quo cus est
tempore cum endaeat ratas totaspiste
cusam vendi.

Platz für Bild

Folie Text

LWL Für die Menschen. Für Westfalen-Lippe. LWL-Mustereinrichtung (Arial Bold, 9 pt, ZA 13 pt) 2te Zeile

**Headline Arial Regular (28 pt, ZA 32 pt)
2te Zeile Headline**

Subheadline Arial Regular (20 pt, ZA 26 pt)
2te Zeile Subheadline

- Fließtext Arial Regular (18 pt, ZA 23 pt) Officab inusam, ium rem porror abo.
Ne nam quodit expelitus etusam, que possum.
- Cum endaeat ratas quuntinvendi totaspiste venducid quo cus ma nam sa
et optate que pratatus, omnim que aturi ullandimo tempore omnim que aturi
ullandi nobis dolore.
- Venducid cum endaeat ratas quuntinvendi qet optate que pratatus.
- Sed min pores del mi, equa tias entem ius quaecumqui iusani ma nam sa
et optate que pratatus, omnim que aturi ullandi taquis erest et, cum que
laccusam dollisqui ut ium nate por sit.

Folie Grafik

LWL Für die Menschen. Für Westfalen-Lippe. LWL-Mustereinrichtung (Arial Bold, 9 pt, ZA 13 pt) 2te Zeile

Headline Arial Regular (28 pt, ZA 32 pt)

Legende	Wert
Legende 1	10 %
Legende 2	36 %
Legende 3	44 %
Legende 4	20 %

Quellennachweis Arial Regular (12 pt, ZA 16 pt)

Master-Folien

LWL-Abteilungen und -Einrichtungen

Folie großes Bild

LWL Für die Menschen. Für Westfalen-Lippe. LWL-Mustereinrichtung
(Arial Bold, 9 pt, ZA 13 pt) 2te Zeile

Platz für Bild

Bildunterschrift (Arial Regular, 12 pt, ZA 16 pt) Menia nos con pariorepudic te parchitet autes aut aut fugitate moluptium est
2te Zeile Bildunterschrift

Abschluss-Folie

LWL Für die Menschen. Für Westfalen-Lippe. LWL-Mustereinrichtung
(Arial Bold, 9 pt, ZA 13 pt) 2te Zeile

Vielen Dank für Ihre Aufmerksamkeit.
Auf Wiedersehen.

LWL-Mustereinrichtung
zweite Zeile
Musterweg 20
12345 Musterstadt
Tel.: 0251 591-01
E-Mail: lwl-mustereinrichtung@lwl.org

www.lwl-mustereinrichtung.de